

KONCEPCJA ROZWIĄZAŃ PROJEKTOWYCH

Temat:	BUDOWA SKATEPARKU NA DZ. NR 810/1 W M. JORDANOWO		
Lokalizacja:	810/1 – obręb 0007 Jordanowo, jedn. ewidencyjna 080805_5 Świebodzin, powiat świebodziński		
Inwestor:	Gmina Świebodzin Ul. Rynekowa 2 66-200 Świebodzin		
Spis zawartości projektu:	1. Opis techniczny, 2. Część rysunkowa		
Opracowanie na podstawie:	Zlecenie Inwestora		
Branża:	Architektura	Data opracowania:	05.2021r.
Zespół projektowy:	Imię i Nazwisko	Specjalność i nr uprawnień	Podpis
	mgr inż. Paweł Ratuś	konstr.	

OPIS TECHNICZNY

DO PROJEKTU BUDOWY SKATEPARKU NA DZ. NR 810/1 W M. JORDANOWO

1. Inwestor i dane ogólne

Gmina Świebodzin

Ul. Rynekowa 2

66-200 Świebodzin

Teren inwestycji objęty opracowaniem stanowią działki:

✓ 810/1 – obręb 0007 Jordanowo, jedn. ewidencyjna 080805_5 Świebodzin , powiat świebodziński

Obszar inwestycji nie jest zlokalizowany na terenach górniczych, narażonych na niebezpieczeństwo powodzi i osuwisku mas ziemnych.

Teren nie podlega ochronie na podstawie miejscowego planu zagospodarowania przestrzennego.

2. Podstawa opracowania

Zlecenie Inwestora.

3. Materiały wyjściowe

- ✓ zlecenie Inwestora,
- ✓ wizja w terenie,
- ✓ mapa do celów projektowych wykonana przez ABG Sp. z o.o. w Zielonej Górze
- ✓ rozporządzenie Ministra Transportu i Gospodarki Morskiej z dnia 2 marca 1999 r. w sprawie warunków technicznych jakim powinny odpowiadać drogi publiczne i ich usytuowanie (Dz.U. nr 43 poz. 430 z 1999r.) z późniejszymi zmianami
- ✓ rozporządzenie Ministra Infrastruktury z dnia 12 kwietnia 2002 r. w sprawie warunków technicznych, jakim powinny odpowiadać budynki i ich usytuowanie (Dz. U. 2002 nr 75 poz. 690) z późniejszymi zmianami
- ✓ ustawa z dnia 07.07.1994 Prawo budowlane
- ✓ „Katalog powtarzalnych elementów drogowych (KPED)” - Transprojekt, Warszawa 1979 r.,
- ✓ PN-EN 14974+A1:2010 Urządzenia dla użytkowników sprzętu rolkowego. Wymagania bezpieczeństwa i metody badań.
- ✓ <https://www.techramps.com>

4. Przedmiot i zakres opracowania

Przedmiotem opracowania jest projekt budowy skateparku na dz. nr 810/1 w m. Jordanowo.

Zakres inwestycji:

- ✓ budowa nawierzchni skateparku

- ✓ montaż obiektów małej architektury – figury sprawnościowe
- ✓ humusowanie terenów zielonych z obsianiem mieszkanką traw

5. Istniejący teren

Przedmiotowa działka nr 810/1, obręb 0007 Jordanowo, jednostka ewidencyjna Świebodzin położona jest w południowej części m. Jordanowo. Jest to ogrodzony teren placu zabaw z obiektami małej architektury i pasami zieleni.

Obszar objęty opracowaniem stanowi niezagospodarowany pas zieleni, teren posiada konfigurację płaską.



Fot. 1 Stan istniejący

6. Opis projektowanych rozwiązań

6.1 Nawierzchnie

Zaprojektowano budowę skateparku na dz. nr 810/1 w m. Jordanowo o powierzchni ok. 206m². Teren o wymiarach 8,50m x 24,20m przed rozpoczęciem prac wykorytować na gł. 50cm.

Wykonać 30cm podbudowę z pospółki, podbudowę pokryć folią a następnie wylać 10cm warstwę chudego betonu C8/10. Zaprojektowano zdylatowaną nawierzchnię z betonu C25/30 gr. 15cm ze zbrojeniem rozproszonym z włókien polipropylenowych. Spadek nawierzchni 1-2% w kierunku terenów zielonych. Nawierzchnię skateparku ograniczyć obrzeżem betonowym 30x8cm na ławie z betonu C12/15.

6.2 Mała architektura – figury sprawnościowe

W miejscu określonym na planie zagospodarowania zaplanowano montaż 5 figur sprawnościowych posiadających odpowiednie atesty i deklarację zgodności z PN-EN 14974+A1:2010) – Bank ramp [1], Quarter pipe [2], Funbox z poręczą [3], poręcz prostą [4] oraz Grindbox [5].

Bank ramp [1] o wymiarach 310x244x90cm - służy do rozpędzania się na środkowe elementy skateparku (np. funboxy), jest też elementem, na którym wykonuje się różnego

rodzaju ewolucje (bardziej na deskorolce). W połączeniu z innymi urządzeniami może tworzyć ścianę, która może być wzbogacona o poręczę, grindboxy, schody.

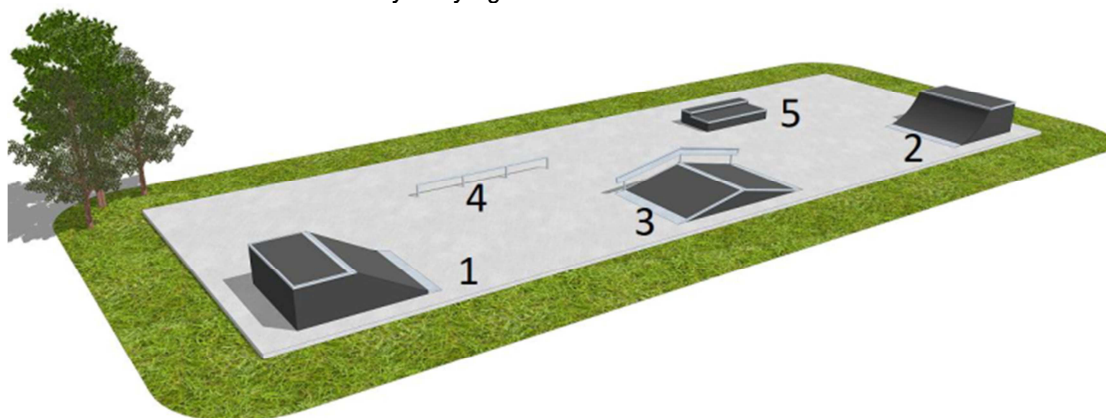
Quarter pipe [2] o wymiarach 270x244x90cm - służy do rozpędzania się na środkowe elementy skateparku (np. funboxy), jest też elementem, na którym wykonuje się różnego rodzaju ewolucje (bardziej na deskorolce). W połączeniu z innymi urządzeniami może tworzyć ścianę, która może być wzbogacona o poręczę, grindboxy, schody.

Funbox z poręczą [3] o wymiarach 420x244x45cm - jest elementem z większą lub mniejszą ilością dodatków takich jak spady, poręczę, wybicia, grindboxy, schody. Może być w dowolny sposób rozbudowywany, co daje możliwość nauki i wykonywania nowych ewolucji i trików.

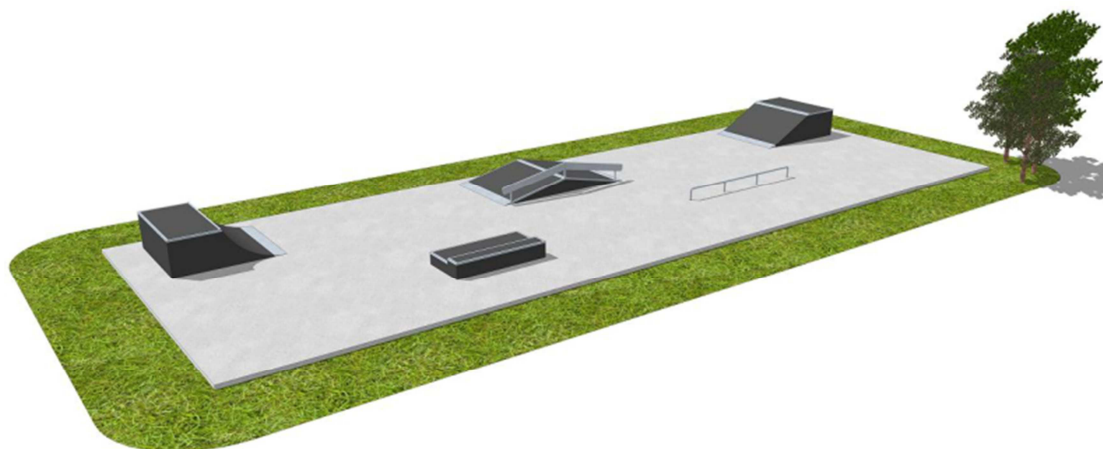
Poręcz prosta [4] o wymiarach 400x5x35cm - służy do slajdowania i grindowania. Można uczyć się na niej nowych trików, może być elementem wolnostojącym lub uzupełnieniem do funboxów, banków czy platform.

Grindbox [5] o wymiarach 243x121x30/45cm - elementem, które służy do zabawy i nauki nowych trików. Może być elementem wolnostojącym lub uzupełnieniem do funboxów, banków czy platform.

*Podane wymiary należy traktować jako przybliżone, dopuszczalna różnica +/- 10%.
Wszystkie materiały i urządzenia powinny bezwzględnie posiadać aktualne atesty i certyfikaty zgodne z Polskimi Normami.*

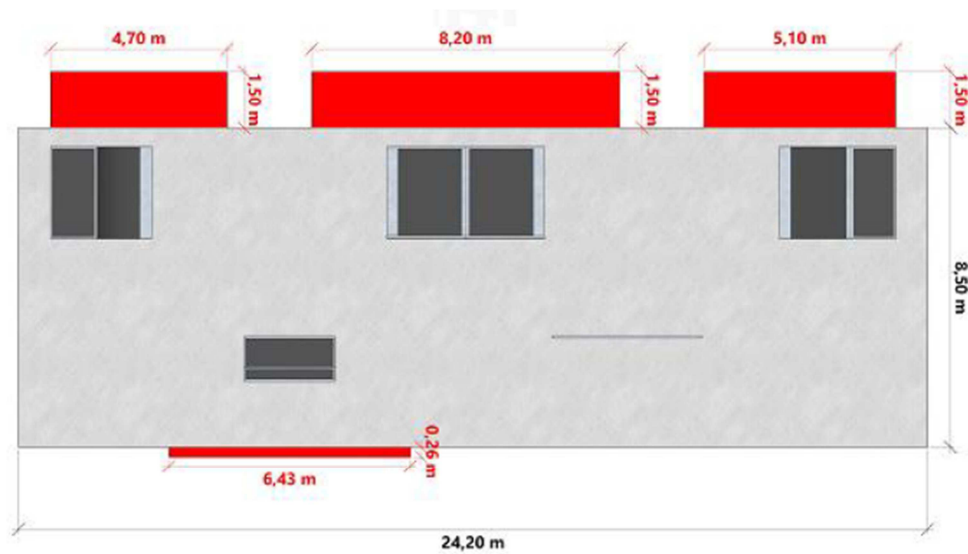


Fot. 2 – Skatepark - wizualizacja



Fot. 3 – Skatepark - wizualizacja

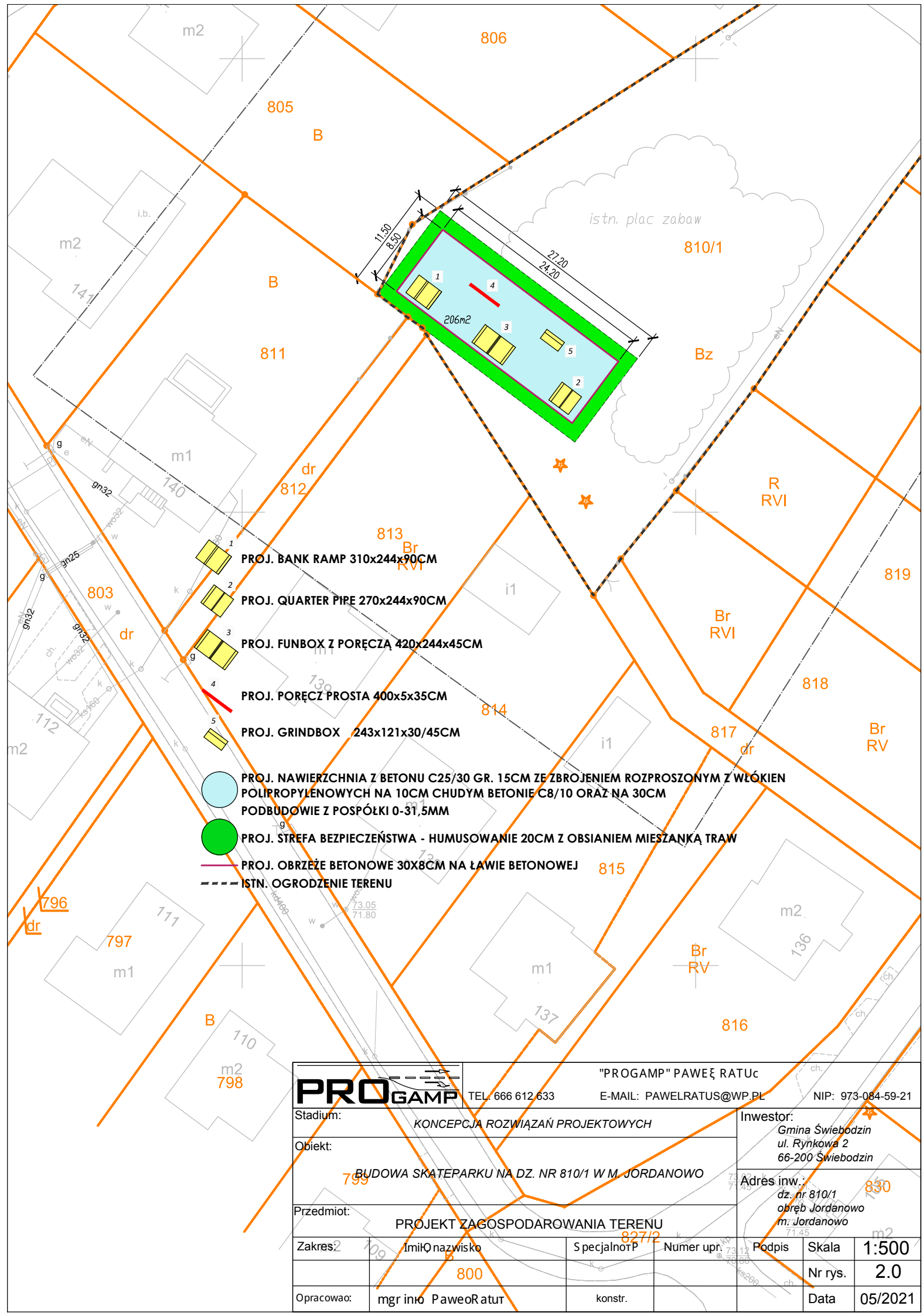
**Dodatkowa strefa
bezpieczeństwa**



Fot. 4 – Skatepark - schemat

Opracował:

mgr inż. Paweł Ratuś



PROGAMP		"PROGAMP" PAWEŁ RATUĆ		NIP: 973-084-59-21	
TEL: 666 612 633		E-MAIL: PAWEŁRATUS@WP.PL			
Stadium:		KONCEPCJA ROZWIĄZAŃ PROJEKTOWYCH		Inwestor:	
Objekt:		BUDOWA SKATEPARKU NA DZ. NR 810/1 W M. JORDANOWO		Gmina Świebodzin ul. Rynekowa 2 66-200 Świebodzin	
Przedmiot:		PROJEKT ZAGOSPODAROWANIA TERENU		Adres inw.:	
				dz. nr 810/1 opłeb Jordanowo m. Jordanowo	
Zakres	Imię i nazwisko	Specjalność	Numer upr.	Podpis	Skala
					1:500
					Nr rys.
					2.0
Opracował:	mgr inż. Paweł Ratuć	konstr.			Data
					05/2021