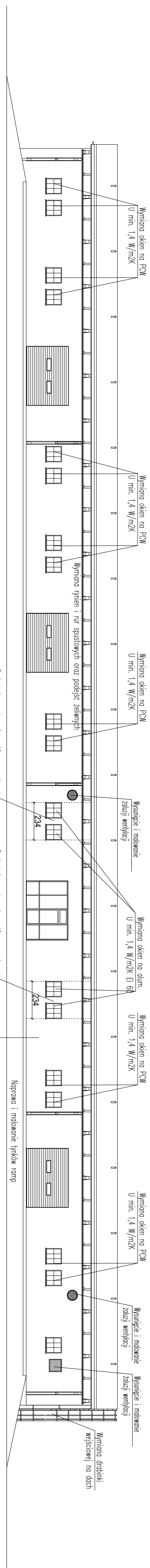
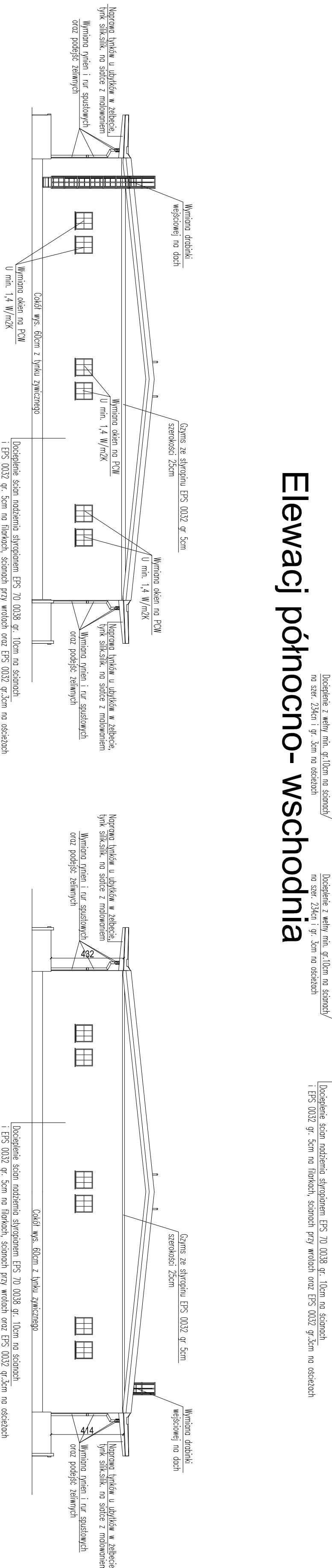


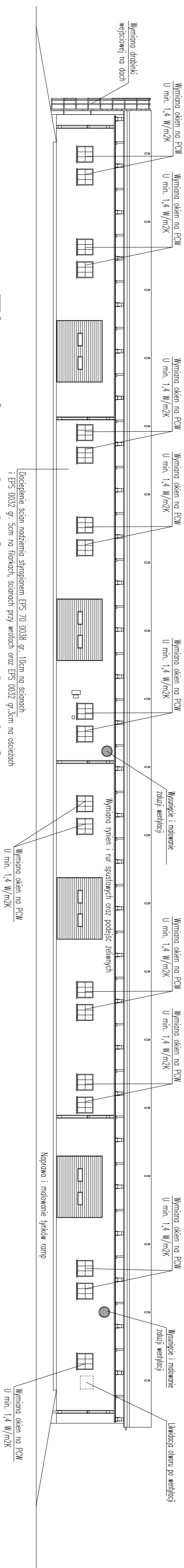
## MAGAZYNY NR 3



# Elewacji północno-wschodnia



# Elewacja północno-zachodnia



# Elewacja południowo-zachodnia

<p align="center"><b>BIURO PROJEKTOWO-INWESTYCYJNE "PAMAR"</b> ul.Kopernika 33C/19 95-015 Główno</p>	
<b>Nazwa inwestycji</b>	Termomodernizacja ścian budynku magazynowego nr 3 w składnicy Rządowej Agencji Rezerw Strategicznych w Ełku
<b>Adres</b>	ul. Wilcza 2    Nowa Wieś Ełcka    19-301 Ełk
<b>Inwestor</b>	Rządowa Agencja Rezerw Strategicznych ul. Grzybowska 45 00-844 Warszawa
<b>Tytuł rysunku</b>	<b>Elewacje</b>
<b>Opracował:</b> mgr inż. Krzysztof Henka L.OD/0858/P.OOK/08	<p align="center"><b>Podpis:</b></p> <p align="center"><b>Skala: 1 : 200</b></p> <p align="center"><b>Data: 03.2022</b></p>
	<p align="center"><b>Nr rys. A-2</b></p>