

Egz. 1

STUDIO ARCHITEKTURY PAWEŁ DZIWIŃSKI
ul. Mineralna 24, 25-759 KIELCE
TEL. 505 43 75 99

PROJEKT ZAGOSPODAROWANIA TERENU

Nazwa zamierzenia budowlanego:

**Budowa obiektów małej architektury w ramach zadania:
„Wykreowanie nowego produktu turystycznego poprzez
zagospodarowanie terenu wokół zbiornika rekreacyjnego w
Kluczewsku”.**

Adres i kategoria obiektu:

Kluczewsko, gm. Kluczewsko

Nazwa jednostki ewidencyjnej oraz nr działek:

dz. nr ewid. 81 i 970 obręb 0019 Kluczewsko
id działki: 261301_2.0010.81 i 261301_2.0010.970

Inwestor:

Gmina Kluczewsko
ul. Spółdzielcza 12
29-120 Kluczewsko

Jednostka Projektowa:

Studio Architektury Paweł Dziwiński
ul. Mineralna 24, 25-759 Kielce

Autorzy opracowania:

Funkcja	Imię i nazwisko	Uprawnienia / specjalność	Podpis	Data
Projektował	mgr inż. arch. Paweł Dziwiński	SW-120/2011 / architektoniczna		28.04.2023

KIELCE, kwiecień 2023

Spis zawartości:**I. CZĘŚĆ OPISOWA – PROJEKT ZAGOSPODAROWANIA TERENU**

1. Przedmiot zamierzenia budowlanego	Strona 3.
2. Inwestor i zleceniodawca	Strona 3.
3. Podstawa opracowania	Strona 3.
4. Zakres opracowania	Strona 3.
5. Lokalizacja inwestycji	Strona 3.
6. Istniejące zagospodarowanie terenu	Strona 3.
7. Projektowane zagospodarowanie terenu	Strona 3.
8. Zestawienie powierzchni	Strona 19.
9. Informacje o rodzaju ograniczeń lub zakazów w zabudowie i zagospodarowaniu terenu wynikających z decyzji o warunkach zabudowy i zagospodarowania terenu	Strona 19.
10. Ustalenia dotyczące ochrony dziedzictwa kulturowego i zabytków oraz dóbr kultury współczesnej.	Strona 19.
11. Ustalenia dotyczące granic i sposobów zagospodarowania terenów lub obiektów podlegających ochronie.	Strona 19.
12. Ustalenia dotyczące ochrony środowiska i zdrowia ludzi.	Strona 19.
13. Podstawowe dane dotyczące warunków ochrony przeciwpożarowej	Strona 20.
14. Wymagania dotyczące interesów osób trzecich.	Strona 20.
15. Obszar oddziaływania inwestycji.	Strona 20.
16. Bezpieczeństwo i higiena pracy.	Strona 21.
17. Uwagi.	Strona 21.

II. CZĘŚĆ GRAFICZNA

PZT1A – ZAGOSPODAROWANIE TERENU	1:500	Strona 24.
PZT1B – ZAGOSPODAROWANIE TERENU	1:500	Strona 25.
PZT2A – PROJEKTOWANE NAWIERZCHNIE	1:500	Strona 26.
PZT2B – PROJEKTOWANE NAWIERZCHNIE	1:500	Strona 27.
PZT3A – URZĄDZENIA ZABAWOWE	1:500	Strona 28.
PZT3B – URZĄDZENIA ZABAWOWE	1:500	Strona 29.
PZT4A – PROJEKTOWANA ZIELEŃ	1:500	Strona 30.
PZT4B – PROJEKTOWANA ZIELEŃ	1:500	Strona 31.
A1 – SZCZEGÓŁ 1	1:200	Strona 32.
A2 – SZCZEGÓŁ 2	1:200	Strona 33.
A3 – SZCZEGÓŁ 3	1:200	Strona 34.
A4 – SZCZEGÓŁ 4	1:200	Strona 35.
D1 – DETAL 1	1:10	Strona 36.
D2 – DETAL 2	1:10	Strona 37.
D3 – DETAL 3	1:10	Strona 38.
D4 – DETAL 4	1:10	Strona 39.
D5 – DETAL 5	1:10	Strona 40.
D6 – DETAL 6	1:10	Strona 41.
D7 – DETAL 7	1:10	Strona 42.

III. UPRAWNIENIA, ZAŚWIADCZENIA I OŚWIADCZENIA PROJEKTANTÓW

Oświadczenia	Strona 44.
Uprawnienia, zaświadczenia, izby	Strona 45.

I. CZĘŚĆ OPISOWA – PROJEKT ZAGOSPODAROWANIA TERENU

1. Przedmiot zamierzenia budowlanego

Przedmiotem opracowania jest część architektoniczna projektu zagospodarowania terenu w ramach zadania: „Wykreowanie nowego produktu turystycznego poprzez zagospodarowanie terenu wokół zbiornika rekreacyjnego w Kluczewsku”. Planowana inwestycja zlokalizowana jest w Kluczewsku na działkach nr ewid. 81 i 970 obręb 0010 Kluczewsko w granicach oznaczonych na rysunku zagospodarowania terenu literami ABCDEFGHIJ-A.

2. Inwestor i zleceniodawca

Gmina Kluczewsko
ul. Spółdzielcza 12,
29-120 Kluczewsko

3. Podstawa opracowania

- Zlecenie Inwestora,
- Uzgodnienia (dane wyjściowe) z przedstawicielami Inwestora,
- Mapa do celów projektowych w skali 1:500,
- Obowiązujące przepisy i normy,
- Wizja lokalna.

4. Zakres opracowania

Przedmiotem opracowania jest część architektoniczna projektu zagospodarowania terenu wokół zbiornika rekreacyjnego w Kluczewsku. Zadanie polegać będzie na wykonaniu nowego ciągu pieszego o nawierzchni żwirowej, w większości po śladzie istniejącej drogi żwirowej, placów rekreacyjnych, placów zabaw, wyposażenie projektowanej przestrzeni w elementy małej architektury oraz oświetlenie wraz z obsianiem terenu trawą oraz posadzeniem zieleni. Oświetlenie terenu wg rysunków branży elektrycznej.

5. Lokalizacja inwestycji

Teren inwestycji położony jest w m. Kluczewsko, gm. Kluczewsko, przy drodze wojewódzkiej nr 742. Na przedmiotowym terenie nie ma obowiązującego planu zagospodarowania przestrzennego.

6. Istniejące zagospodarowanie terenu

Teren przeznaczony pod przedmiotową inwestycję stanowi w chwili obecnej działkę urządzoną istniejącym zbiornikiem wodnym, wokół którego na niewielkim nasypie prowadzi droga o nawierzchni żwirowej. Pozostała część stanowią tereny zielone (trawnik). Na terenie inwestycji znajdują się nieliczne zadrzewienia. Jest to obszar całkowicie płaski. Rzędna istniejącego terenu w miejscu planowanej inwestycji wynosi 210,40 m n.p.m.

Własność terenu określa załączone oświadczenie Inwestora.

Media (eNN) są dostępne w najbliższym sąsiedztwie.

7. Projektowane zagospodarowanie terenu

Zakres opracowania projektu zaznaczono na planie zagospodarowania terenu literami ABCDEFGHIJ-A.

Projekt zakłada wykonanie ścieżki spacerowej wokół zbiornika praktycznie po śladzie istniejącej drogi gruntowej a także zaprojektowanie nowych przestrzeni publicznych.

Obecna ścieżka wokół zbiornika prowadzi szczytem niewielkiego nasypu. Od strony południowej poprowadzona jest groblą rozdzielająca zbiornik wodny od rzeki Czarna.

Takie ukształtowanie terenu wokół zbiornika wymusiło poprowadzenie nowej ścieżki w formie najmniej ingerującej w jej dotychczasowy przebieg.

Utworzenie nowych przestrzeni publicznych ma na celu lepsze wykorzystanie walorów krajobrazowych i rekreacyjnych zalewu oraz wprowadzenie nowego ładu przestrzennego. W utworzonych strefach zaprojektowano nowe obiekty małej architektury. Strefy zostały podzielone tematycznie. Zaprojektowano miejsce wypoczynkowe ze stołami piknikowymi dalej utworzono plac zabaw, miejsce na zorganizowanie ogniska. Drugi plac zabaw umieszczono na grobli po stronie południowej zalewu.

Całość terenu została oświetlona poprzez rozmieszczenie projektowanych lamp parkowych wzdłuż ścieżki.

Cały teren zaprojektowano w sposób mający na celu utrzymanie spójnego charakteru przestrzennego oraz materiałowego.

Przy strefie wejściowej nad zalew zaprojektowano miejsca postojowe dla samochodów osobowych. Obsługa komunikacyjna terenu istniejącym zjazdem. Planuje się wykonanie 9 miejsc postojowych, w tym jedno miejsce przeznaczone dla osób niepełnosprawnych. Miejsca postojowe wraz z dojazdem do nich planuje się wykonać z kostki betonowej, na podbudowie.

Projekt przewiduje maksymalne dostosowanie ukształtowania terenu do stanu istniejącego przy oczywistej konieczności nawiązania tegoż terenu do istniejących obiektów komunikacji zewnętrznej. Poziomy i spadki placu i chodników nawiązywać będą do istniejącej infrastruktury drogowej zapewniając jednocześnie właściwe ukształtowanie pod względem eksploatacji i odwodnienia. Projekt nie przewiduje ingerencji w obecne ukształtowanie terenu pod względem wysokościowym, a jedynie dostosowanie go do nowego przebiegu ciągu pieszego. Projektowany teren ukształtowany będzie w sposób zapewniający swobodny odpływ wód opadowych. Roboty budowlane należy wykonywać zgodnie z przepisami, zasadami i normami obowiązującymi w tym zakresie.

Rozplanowanie przestrzenne obiektów przedstawiono na projekcie zagospodarowania terenu (rys. PZT1).

UWAGA!: Część zagospodarowania terenu wykraczająca poza granice dz. nr ewid. 81 i 970, objęte będą oddzielnym postępowaniem jako II ETAP inwestycji.

7.1. Parametry techniczne sieci i urządzeń uzbrojenia terenu.

Przyłącza eNN wg oddzielnego opracowania.

Na terenie inwestycji projektuje się instalacje oświetlenia w postaci latarni parkowych.

7.2. Ukształtowanie terenu

Projekt przewiduje maksymalne dostosowanie ukształtowania terenu do stanu istniejącego przy oczywistej konieczności nawiązania tegoż terenu do istniejących obiektów komunikacji zewnętrznej i wewnętrznej oraz obiektów nowo projektowanych.

Poziomy i spadki zaprojektowanego ciągu pieszego nawiązywać będą do istniejącej infrastruktury drogowej zapewniając jednocześnie właściwe ukształtowanie pod względem eksploatacji i odwodnienia, bez zmiany ukształtowania istniejącego terenu.

Masy ziemne pozyskane przy realizacji inwestycji zostaną zgromadzone i rozplantowane na niezabudowaną część działki inwestora. Pozyskana ziemia z wykopów podczas realizacji w/w zamierzenia inwestycyjnego zostanie wykorzystana do niwelacji terenu. Wierzchnia warstwa humusu zostanie spryzmowana i wykorzystana w późniejszym etapie do wyrównania terenu. Ewentualny nadmiar ziemi zostanie wywieziony poza teren inwestycji zgodnie z obowiązującymi przepisami.

7.3. Elementy małej architektury.

Na terenie inwestycji zaplanowano place zabaw o nawierzchni chroniącej przed upadkiem. Rozmieszczenie placów i zabawek zgodnie z rysunkiem planu.

W ramach inwestycji projektuje się regulaminy dotyczące: dwóch placów zabaw, miejsca na

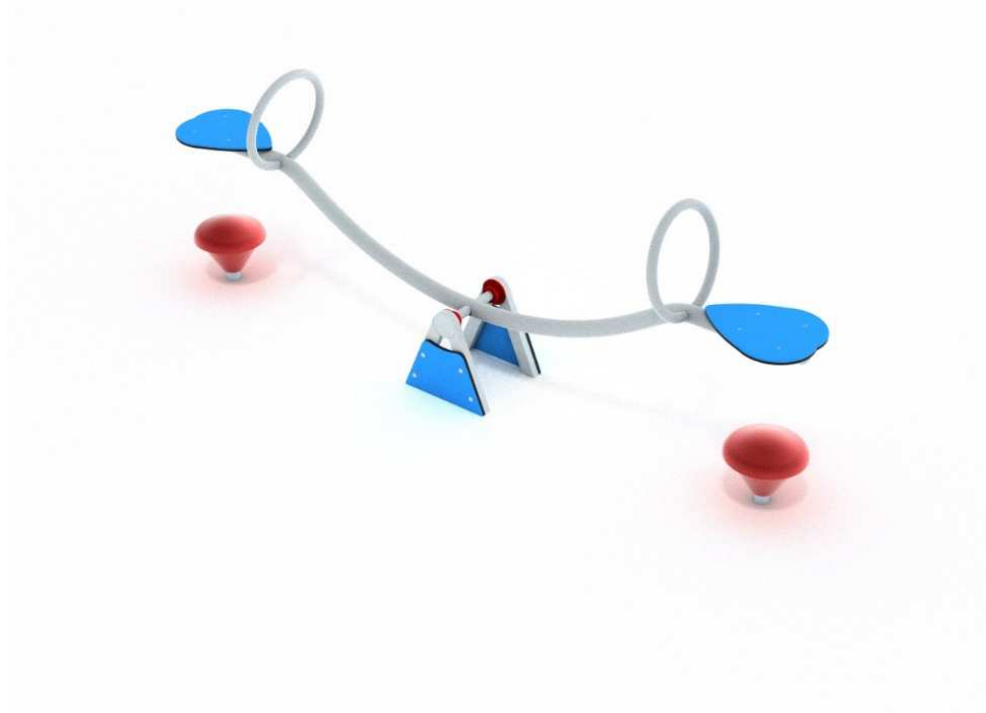
ognisko oraz miejsca piknikowego.

Wszystkie urządzenia rekreacyjno - zabawowe powinny posiadać certyfikaty na zgodności z normami serii PN EN 16630. Wszystkie certyfikaty powinny być wydane przez akredytowaną jednostkę certyfikującą. Certyfikaty Wykonawca jest zobowiązany złożyć wraz z ofertą. Certyfikaty muszą dotyczyć poszczególnych urządzeń, nie mogą dotyczyć systemu urządzeń.

Wykonawca wraz z ofertą jest zobowiązany złożyć karty katalogowe przedstawiające rysunki lub zdjęcia oferowanych urządzeń, w których powinny znajdować się wymiary urządzeń, wymiary stref bezpieczeństwa. Dopuszcza się rozbieżność wymiarów urządzeń i stref bezpieczeństwa w tolerancji +/- 2%. Zamawiający nie dopuszcza zastosowania innego rodzaju materiałów na urządzenia niż wskazano w dokumentacji technicznej.

Urządzenia powinny odznaczać się wysoką odpornością na oddziaływanie czynników atmosferycznych oraz uszkodzenia w wyniku aktów wandalizmu. Elementy łączące wzajemnie poszczególne elementy urządzeń oraz łańcuchy huśtawek powinny być wykonane ze stali nierdzewnej, wystające końcówki elementów złącznych zabezpieczone plastikowymi zaślepkami. Urządzenia kotwione w podłożu przy pomocy fundamentu betonowego.

Huśtawka wagowa dla dwójki dzieci np. firmy BUGLO PLAY:



Wymiary	291 x 37 cm
Strefa bezpieczeństwa	491 x 237 cm (11m ²)
Wysokość całkowita	114 cm
Wysokość swobodnego upadku	98cm

- Płyty ścianek oraz siedziska: z kolorowego trójwarstwowego polietylenu HDPE o grubości 15 mm, najwyższej jakości, całkowicie odpornego na wilgoć i UV.
- Konstrukcja: ze stali czarnej S235JR oczyszczona w procesie piaskowania. Zabezpieczona przed korozją przez cynkowanie i malowanie proszkowe farbami poliestrowymi, odpornymi na UV z atestem QUALICOAT.
- Odbój gumowy: z miękkiej i trwałej gumy EPDM.

KARUZELA DLA DZIECI NA WÓZKACH INWALIDZKICH np. firmy BUGLO PLAY

Wymiary	249 x249cm
Strefa bezpieczeństwa	649 x 649cm (29m ²)
Wysokość całkowita	90 cm
Wysokość swobodnego upadku	90cm

- Płyty ścianek i podestów: z kolorowego tworzywa HPL o grubości 13 mm (czarna płyta HPL o grubości 8 mm), najwyższej jakości, całkowicie odpornego na wilgoć i UV
- Konstrukcja: Solidna konstrukcja wykonana ze stali nierdzewnej AISI304 całkowicie odporna na warunki atmosferyczne.
- System łączników i klamer: z mocnych stopów aluminiowych. Aluminium zabezpieczone antykorozyjnie w procesie kataforezy oraz malowania proszkowego farbami poliestrowymi, odpornymi na UV z atestem QUALICOAT.

ZJAZD LINOWY np firmy BUGLO Play

Wymiary	2512 x 385 cmcm
Strefa bezpieczeństwa	2459 x 400 cm (91m2)
Wysokość całkowita	376 cm
Wysokość swobodnego upadku	99cm

- Konstrukcja: ze stali czarnej S235JR oczyszczona w procesie piaskowania. Zabezpieczona przed korozją przez cynkowanie i malowanie proszkowe farbami poliestrowymi, odpornymi na UV z atestem QUALICOAT.
- Lina o średnicy 10 mm: plecionka wykonana z cynkowanych drutów stalowych.
- Wózek: ze stali nierdzewnej, wyposażony w hamulec zapobiegający przesuwaniu się bez użytkownika. Siedzisko wykonane z miękkiej gumy, wewnątrz zbrojone stalową blachą. Zawieszony na galwanizowanym łańcuchu osłoniętym gumową powłoką.

SPRĘŻYNOWIEC BUKJAK np firmy BUGLO Play

Wymiary	81 x 30 cm
Strefa bezpieczeństwa	341 x 230cm (7m2)
Wysokość całkowita	75 cm
Wysokość swobodnego upadku	50cm

- Zabawka /motocykl : płyty z kolorowego, trójwarstwowego polietylenu HDPE o grubości 15mm, całkowicie odporne na wilgoć i UV.
- Uchwyty: z poliamidu formowanego metodą wtryskową.
- Siedzisko: z poliamidu formowanego metodą wtryskową.
- Sprężyny bujaków: ze stali sprężynowej. Średnica sprężyny - 200mm średnica pręta - 20mm Komplet sprężyny cynkowany i malowany proszkowo farbami poliestrowymi, odpornymi na UV z atestem QUALICOAT. Mocowania sprężyn zaprojektowane specjalnie do zastosowań na placach zabaw.

HUŚTAWKA np firmy BUGLO Play

Wymiary	185 x 735 cm
Strefa bezpieczeństwa	750 x 673 cm (49m ²)
Wysokość całkowita	244 cm
Wysokość swobodnego upadku	132cm

- Konstrukcja: ze stali czarnej S235JR oczyszczona w procesie piaskowania. Zabezpieczona przed korozją przez cynkowanie i malowanie proszkowe farbami poliestrowymi, odpornymi na UV z atestem QUALICOAT.
- Płyty ścianek i podestów: z kolorowego tworzywa HPL o grubości 13 mm (czarna płyta HPL o grubości 8 mm), najwyższej jakości, całkowicie odpornego na wilgoć i UV.
- Zakończenia słupów: w postaci czopów z miękkiej gumy EPDM.
- Podwójnie ułożyskowane zawiesia: ze stali nierdzewnej gwarantują cichą pracę. Poza wahaniem w osi poziomej realizuje również ruch obrotowy wokół osi pionowej zapobiegając skręcaniu łańcucha. Zawiesie w całości wykonane są ze stali nierdzewnej.
- Siedzisko: o konstrukcji łączącej aluminium i stal nierdzewną pokryte miękkim poliuretanem, zawieszane na łańcuchach fi.6 mm ze stali nierdzewnej.
- Siedzisko: o konstrukcji aluminiowej, pokryte miękką gumą EPDM, zawieszane na łańcuchach fi.6 mm ze stali nierdzewnej.

HUŚTAWKA np firmy BUGLO Play

Wymiary	100 x 278 cm
Strefa bezpieczeństwa	750 x 235cm (18m ²)
Wysokość całkowita	231 cm
Wysokość swobodnego upadku	133cm

- Konstrukcja: ze stali czarnej S235JR oczyszczona w procesie piaskowania. Zabezpieczona przed korozją przez cynkowanie i malowanie proszkowe farbami poliestrowymi, odpornymi na UV z atestem QUALICOAT.
- Płyty ścianek: z kolorowego trójwarstwowego polietylenu HDPE o grubości 15 mm, najwyższej jakości, całkowicie odporny na wilgoć i UV.
- Podwójnie ułożyskowane zawiesia: ze stali nierdzewnej gwarantują cichą pracę. Poza wahaniami w osi poziomej realizuje również ruch obrotowy wokół osi pionowej zapobiegając skręcaniu łańcucha. Zawiesie w całości wykonane są ze stali nierdzewnej.
- Siedzisko typu „ptasie gniazdo” o średnicy 100 cm zawieszane na łańcuchach fi.6 mm ze stali nierdzewnej. Metalowa rama opleciona miękką liną polipropylenową.

DUŻY DOMEK NA PLAC ZABAW np firmy BUGLO Play

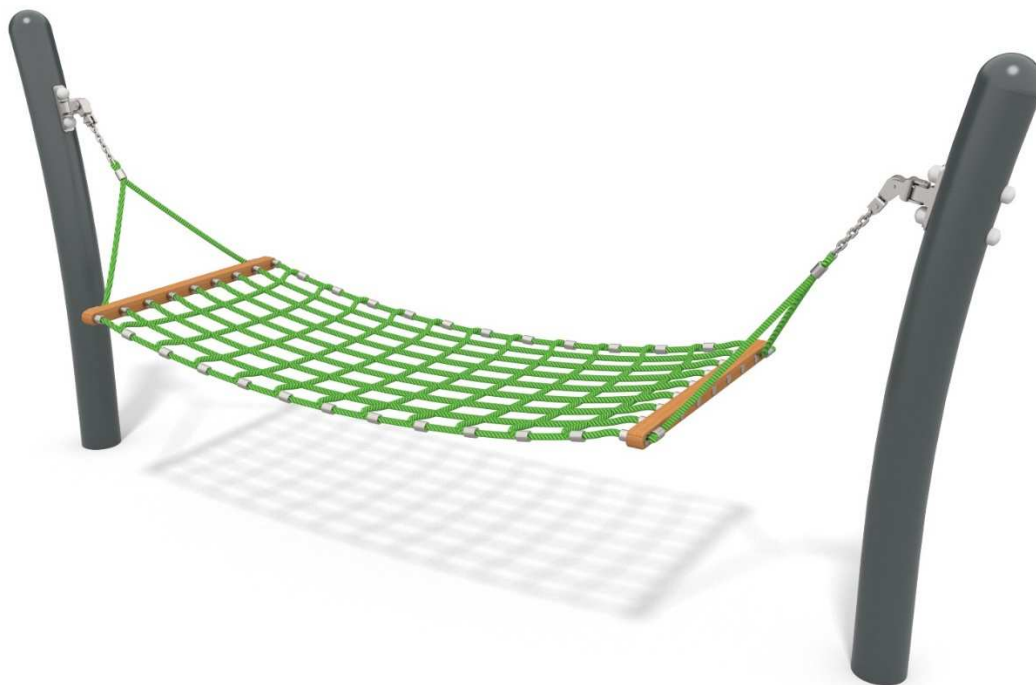
Wymiary	373 x 828 cm
Strefa bezpieczeństwa	793 x 1206 cm (65m ²)
Wysokość całkowita	581 cm
Wysokość swobodnego upadku	240 cm
Ilość użytkowników	13

- Konstrukcja: ze stali czarnej S235JR oczyszczona w procesie piaskowania. Zabezpieczona przed korozją przez cynkowanie i malowanie proszkowe farbami poliestrowymi, odpornymi na UV z atestem QUALICOAT
- Płyty ścianek: z kolorowego trójwarstwowego polietylenu HDPE o grubości 15 mm, najwyższej jakości, całkowicie odporny na wilgoć i UV.
- Podest: blacha stalowa cynkowana proszkowo i malowana proszkowo + HPL 6mm
- Ślizgi i dachy: wykonane metodą rotomouldingu z materiału LDPE
- Ścianki domku: blacha cynkowana proszkowo i malowana proszkowo
- Okna domku: z transparentnego poliwęglanu
- Ścianka wspinaczkowa: Antypoślizgowa płyta HPL hexa o grubości 10 mm
- Elementy złączne: stal nierdzewna
- Zaśleпки śrub: poliamid formowany metodą wtryskową.
- Kotwy: Stalowe, cynkowane ogniowo.

DUŻY STATEK NA PLAC ZABAW np firmy BUGLO Play

Wymiary	792 x 559 cm
Strefa bezpieczeństwa	1092 x 909 cm (66m ²)
Wysokość całkowita	586 cm
Wysokość swobodnego upadku	180 cm
Ilość użytkowników	35

- Konstrukcja: ze stali czarnej S235JR oczyszczona w procesie piaskowania. Zabezpieczona przed korozją przez cynkowanie i malowanie proszkowe farbami poliestrowymi, odpornymi na UV z atestem QUALICOAT
- Płyty ścianek: z kolorowego trójwarstwowego polietylenu HDPE o grubości 15 mm, najwyższej jakości, całkowicie odporny na wilgoć i UV.
- Płyty ścianek i podestów: z kolorowego tworzywa HPL o grubości 13 mm (czarna płyta HPL o grubości 8 mm), najwyższej jakości, całkowicie odporny na wilgoć i UV.
- Podest: Antypoślizgowa płyta podestowa hpl o grubości 13 mm cechująca się maksymalną odpornością na czynniki środowiskowe i wysokiej klasy odpornością na ścieranie.
- Ślizgi ze stali nierdzewnej AISI304. Blacha o grubości 2 mm kształtowana w technice CNC. Płyty boczne z polietylenu HDPE o grubości 15 mm, całkowicie odporny na wilgoć i UV.
- Gra OXO: z polietylenu kształtowanego rotacyjnie z symbolami naniesionymi w formie
- Bulaj: w kształcie połowy kuli o średnicy 400 mm. Materiał: Termoformowany poliwęglan o grubości 5 mm.
- Okna: z bezpiecznego poliwęglanu o grubości 8 mm.
- Kulowe połączenia lin: z poliamidu formowanego metodą wtryskową.
- Elementy złączne: stal nierdzewna
- Zaśleпки śrub: poliamid formowany metodą wtryskową.
- Kotwy: Stalowe, cynkowane ogniowo.
- Zakończenia słupów w postaci czopów z miękkiej gumy EPDM.
- Łączniki płyt i lin: z poliamidu formowanego metodą wtryskową.
- Liny: polipropylenowe typu pp-multisplit o średnicy 16 mm z rdzeniem stalowym.
- Zakończenia lin: zaciśnięte w tulejach wykonanych z wytrzymałych stopów aluminium.
- Kamienie wspinaczkowe: z mieszanki kruszyw i kolorowych żywic poliestrowych.

HAMAK np firmy BUGLO Play

Wymiary	320 x 79 cm
Strefa bezpieczeństwa	620 x 379 cm (20m ²)
Wysokość całkowita	150cm
Wysokość swobodnego upadku	50cm

- Konstrukcja: Konstrukcja stalowa: rury \varnothing 114., cynkowane proszkowo, malowane proszkowo.
- Elementy łączące takie jak śruby, nakrętki, podkładki wykonane ze stali nierdzewnej.
- Wandaloodporne zaślepki śrub wykonane z poliamidu formowanego metodą wtryskową.
- Liny: polipropylenowe typu pp-multisplit o średnicy 16 mm z rdzeniem stalowym.
- Nierdzewne łańcuchy 6mm

STOJAK NA ROWERY np firmy BUGLO Play



Wymiary	210 x 58 cm
Wysokość całkowita	61 cm

- Konstrukcja: Elementy stalowe cynkowane ogniowo.

ŁAWKA np firmy BUGLO Play



Wymiary	160 x 35 cm
Wysokość całkowita	40 cm

- Konstrukcja: Konstrukcja stalowa: rury \varnothing 114., cynkowane proszkowo, malowane proszkowo.
- Antypoślizgowa płyta podestowa HPL o grubości 10 mm cechującą się maksymalną odpornością na czynniki środowiskowe i wysokiej klasy odpornością na ścieranie.

ŁAWKA np firmy BUGLO Play



Wymiary	186 x 67 cm
Wysokość całkowita	80cm

- Konstrukcja: Konstrukcja stalowa: rury \varnothing 114., cynkowane proszkowo, malowane proszkowo.
- Antypoślizgowa płyta podestowa HPL o grubości 10 mm cechującą się maksymalną odpornością na czynniki środowiskowe i wysokiej klasy odpornością na ścieranie.

STÓL PIKNIKOWY np firmy BUGLO Play



Wymiary	185 x 60 cm
Wysokość całkowita	80cm

- Konstrukcja: Konstrukcja stalowa: rury \varnothing 114., cynkowane proszkowo, malowane proszkowo.
- Antypoślizgowa płyta podestowa HPL o grubości 10 mm cechującą się maksymalną odpornością na czynniki środowiskowe i wysokiej klasy odpornością na ścieranie.

ŁAWKI WOKÓŁ OGNISKA np firmy BUGLO Play



Wymiary	133x 38 cm
Wysokość całkowita	45cm

- Konstrukcja: Konstrukcja stalowa: rury \varnothing 114., cynkowane proszkowo, malowane proszkowo.

ALTANA np firmy BUGLO Play



Wymiary	194 x 319 cm
Wysokość całkowita	244cm

- Konstrukcja: Konstrukcja stalowa: rury \varnothing 114., cynkowane proszkowo, malowane proszkowo.
- Płyty ścianek i podestów z kolorowego tworzywa HPL o grubości 13 mm (czarna płyta HPL o grubości 8 mm), najwyższej jakości, całkowicie odpornego na wilgoć i UV
- Płyty ścianek z kolorowego trójwarstwowego polietylenu HDPE o grubości 15 mm,
- Elementy złączne takie jak śruby, nakrętki, podkładki wykonane ze stali nierdzewnej. Wandaloodporne zaślepki śrub wykonane z poliamidu formowanego metodą wtryskową.

KOSZ NA SMIECI np firmy BUGLO Play

Wymiary	43 x43 cm
Wysokość całkowita	80cm
Pojemność	40l

- Konstrukcja: Konstrukcja stalowa: rury \varnothing 114., cynkowane proszkowo, malowane proszkowo.
- Płyty ścianek z kolorowego tworzywa HPL o grubości 13 mm (czarna płyta HPL o grubości 8 mm), najwyższej jakości, całkowicie odpornego na wilgoć i UV.
- Płyta HPL o grubości 10 mm cechującą się maksymalną odpornością na czynniki środowiskowe i wysokiej klasy odpornością na ścieranie.

TABLICA INFORMACYJNA np firmy BUGLO Play

Wymiary	55 x10 cm
Wysokość całkowita	170cm

- Konstrukcja: Drewno drzew iglastych o przekroju 90x90 mm, bezrdzeniowe, klejone warstwowo klejami poliuretanowymi całkowicie odpornymi na wodę. Drewno poddane trzyetapowemu procesowi impregnacji.
- Słupy drewniane mocowane do gruntu za pośrednictwem stalowych kotew cynkowanych proszkowo i malowanych proszkowo.
- Bezpieczne zaślepki słupów drewnianych wykonane z poliamidu formowanego metodą wtryskową.
- Tablice informacyjne z wydrukiem na folii odpornej na UV, naklejonej na cynkowaną blachę stalową.

NAWIERZCHNIA NA PLAC ZABAW:

CushionFALL to bezpieczna, ekologiczna nawierzchnia w postaci drobnych, zmięczonych technologicznie zrębków drewnianych frakcji do 25 mm zgodnie z PN-EN 1177. Podstawową zaletą nawierzchni CushionFALL są jej znakomite właściwości amortyzacji upadków oraz możliwość wieloletniego praktycznie niemal bezobsługowego użytkowania. Nawierzchnia nie wymaga wymiany w trakcie jej użytkowania jak to ma miejsce w przypadku nawierzchni piaskowych.

Grubość warstwy: 100 mm

Amortyzacja upadku: HIC 2,4 m

Grubość warstwy: 100 mm 200 mm HIC 2,99 m

Mając na uwadze, że cushionFALL jest nawierzchnią sypką, planując odpowiednią grubość należy pamiętać o zastosowaniu dodatkowo 10 cm na tzw. warstwę przesypową, czyli np. jeśli konieczne jest zapewnienie amortyzacji upadku z urządzeń, których wysokość swobodnego upadku wynosi 2,5 m, wówczas należy wykonać nawierzchnię o grubości 30 cm (20 cm + 10 cm na warstwę przesypową).

7.4. Oświetlenie terenu.

Całość terenu została oświetlona poprzez rozmieszczenie lamp parkowych wzdłuż ścieżki.

7.5. Zieleni.

Wzdłuż zaprojektowanej ścieżki spacerowej oraz wokół przestrzeni publicznych zaprojektowano nasadzenia naturalistyczne. Po stronie północnej projektuje się nasadzenia zieleni wysokiej. W projekcie przewiduje się dobór roślin, które zaadoptują się w warunkach gruntowych w pobliżu dużej ilości otaczającej wody. Wykaz roślin wg rys. PZT4A i PZT4B.

Prace przygotowawcze pod urządzenie zieleni

Prace obejmujące oczyszczenie terenu winny być dokonane po zakończeniu robót związanych z wykonaniem ścieżek, placu, montażu urządzeń małej architektury. Następnie należy przeprowadzić roboty związane z oczyszczeniem powierzchni z resztek budowlanych, kamieni, śmieci. Należy wykonać przekopanie gruntu oraz nawiezenie i równomierne rozłożenie ziemi urodzajnej ok. 2-8 cm. Na końcu należy wykonać odchwaszczenie terenu.

Sadzenie roślin ozdobnych:

Rośliny z bryłą korzeniową można sadzić cały sezon wegetacyjny. Rośliny sadzone z upraw w pojemnikach sadzimy tak głęboko aby bryła korzeniowa była zagłębiona.

Doły przygotowane pod nasadzenia należy zaprawić ziemią urodzajną (kompostem). Rośliny po posadzeniu należy obficie podlać.

Sadzenie traw:

Należy stosować gotowe mieszanki nasion gatunków traw: mietlica pospolita, mietlica rozłogowa, mietlica psia, kostrzewa czerwona, kostrzewa owcza, kostrzewa czerwona rozłogowa. W ten sposób uzyskamy trawnik ozdobny o wysokiej jakości.

Wysiew traw należy przeprowadzić wiosną już od połowy kwietnia lub późnym latem od sierpnia do początków września.

- ilość wysiewanych nasion na 1m² zgodna z danymi zawartymi na opakowaniu

- po wysiewie nasion wskazane jest zagrabienie (delikatne) i zwałowanie terenu

Pozostałą powierzchnię biologicznie czynną stanowi istniejący trawnik.

7.6. Warstwy konstrukcyjne nawierzchni:

Wg. rysunków dołączonych do dokumentacji.

8. Zestawienie powierzchni

Powierzchnia utwardzona: kostka betonowa	- 555,00 m ²
Powierzchnia utwardzona: kostka bet. (imitacja drewna)	- 600,00 m ²
Powierzchnia piaszczysta	- 795,00 m ²
Powierzchnia nawierzchni placów zabaw	- 1120,00 m ²
Powierzchnie żwirowe	- 4600,00 m ²

9. Informacje o rodzaju ograniczeń lub zakazów w zabudowie i zagospodarowaniu terenu wynikających z decyzji o warunkach zabudowy i zagospodarowania terenu

- Przedmiotowa inwestycja nie wymaga uzyskania decyzji o warunkach zabudowy.

10. Ustalenia dotyczące ochrony dziedzictwa kulturowego i zabytków oraz dóbr kultury współczesnej.

- Teren inwestycji nie podlega ochronie prawnej w aspekcie dziedzictwa kulturowego i ochrony zabytków z zakresu ustawy o ochronie zabytków i opiece nad zabytkami. Zamierzenie budowlane lokalizowane jest na obszarze nie objętym ochroną konserwatorską.

11. Ustalenia dotyczące granic i sposobów zagospodarowania terenów lub obiektów podlegających ochronie.

- Teren inwestycji nie znajduje się na terenach górniczych, nie jest narażony na niebezpieczeństwo osuwania się mas ziemnych.

- Teren inwestycji zlokalizowany jest poza głównymi zbiornikami wód podziemnych oraz poza udokumentowanymi złożami kopalin oraz i ujęć wód podziemnych.

12. Ustalenia dotyczące ochrony środowiska i zdrowia ludzi.

- Przedsięwzięcie inwestycyjne nie zalicza się do mogących zawsze znacząco oddziaływać na środowisko lub do przedsięwzięć mogących potencjalnie znacząco oddziaływać na środowisko, ani przedsięwzięciem, dla którego obowiązek sporządzenia raportu jest wymagany.
- Teren przeznaczony pod inwestycję położony jest na gruntach oznaczonych w ewidencji gruntów symbolem „Ws” – grunty pod wodami powierzchniowymi stojącymi.
- Działka objęta opracowaniem jest częściowo zadrzewiona. Realizacja i eksploatacja inwestycji nie spowoduje uszkodzenia drzew i krzewów na terenach inwestycji i terenach przyległych.
- Obiekty zbudowane będą z materiałów ekologicznych, posiadających polskie atesty i spełniających wymogi polskich norm. Wszystkie prace budowlane wykonane będą zgodnie ze sztuką budowlaną i warunkami technicznymi.
- Oddziaływanie na gleby, roślinność i walory przyrodnicze. Nie przewiduje się wystąpienia ponadnormatywnego oddziaływania na tereny podlegające ochronie.
- Oddziaływanie na wody powierzchniowe i podziemne. Nie przewiduje się wystąpienia ponadnormatywnego oddziaływania na tereny podlegające ochronie.
- Ochrona powietrza atmosferycznego. Nie przewiduje się wystąpienia ponadnormatywnego oddziaływania na tereny podlegające ochronie.
- Emisja hałasu. Nie przewiduje się wystąpienia ponadnormatywnego oddziaływania na tereny podlegające ochronie.

13. Podstawowe dane dotyczące warunków ochrony przeciwpożarowej.

Nie dotyczy – brak obiektów kubaturowych

14. Wymagania dotyczące interesów osób trzecich.

Inwestycja nie spowoduje ograniczenia sposobu zagospodarowania działek sąsiednich i nie wpłynie na wykonanie ich prawa własności.

Inwestycja zaprojektowana została w sposób nie powodujący ograniczeń w dostępie do drogi publicznej, możliwości korzystania z wody, kanalizacji, energii elektrycznej i ciepłowniczej, środków łączności, nie ograniczy dostępu światła dziennego do pomieszczeń przeznaczonych na pobyt ludzi oraz zapewniający ochronę przed uciążliwościami powodowanymi poprzez hałas, wibracje, zakłócenia elektryczne, promieniowanie a także zanieczyszczenia powietrza, wody i gleby.

15. Obszar oddziaływania inwestycji

Obszar oddziaływania przeanalizowano w oparciu o przepisy zawarte w poniższej tabeli.

L.P.	Rozpatrywana podstawa formalno-prawna (przepisy praw w oparciu o które dokonano określenia obszaru oddziaływania obiektu)	Opis sposobu oddziaływania	Działki i tereny objęte oddziaływaniem
1	§ 12 ust. 1 rozporządzenia Ministra Infrastruktury z dnia 12 kwietnia 2002 r. w sprawie warunków technicznych, jakim powinny odpowiadać budynki i ich usytuowanie.	Obszar odległości ścian z oknami od granicy działki budowlanej (4m)	Nie oddziałuje
2	§ 14 rozporządzenia Ministra Infrastruktury z dnia 12 kwietnia 2002 r. w sprawie warunków technicznych, jakim powinny odpowiadać budynki i ich usytuowanie.	Do budynków i urządzeń należy zapewnić dojazd i dojście, umożliwiający dostęp do drogi publicznej.	Nie oddziałuje
3	§ 13 ust. 1 i 2 rozporządzenia Ministra Infrastruktury z dnia 12 kwietnia 2002 r. w sprawie warunków technicznych, jakim powinny odpowiadać budynki i ich usytuowanie.	Przesłanianie okien obiektów przeznaczonych na pobyt ludzi.	Nie oddziałuje
4	§ 60 ust. 1 rozporządzenia Ministra Infrastruktury z dnia 12 kwietnia 2002 r. w sprawie warunków technicznych, jakim powinny odpowiadać budynki i ich usytuowanie.	Nasłonecznienie pomieszczeń przeznaczonych na pobyt ludzi.	Nie oddziałuje
5	§ 19 ust. 1 rozporządzenia Ministra Infrastruktury z dnia 12 kwietnia 2002 r. w sprawie warunków technicznych, jakim powinny odpowiadać budynki i ich usytuowanie.	obszar nieprzekraczalnego zbliżenia ścian z oknami pomieszczeń przeznaczonych na stały pobyt ludzi od wydzielonych miejsc postojowych.	Nie oddziałuje
6	§ 40 ust. 3 rozporządzenia Ministra Infrastruktury z dnia 12 kwietnia 2002 r. w sprawie warunków technicznych, jakim powinny odpowiadać budynki i ich usytuowanie.	obszar nieprzekraczalnego zbliżenia ścian budynków z oknami pomieszczeń przeznaczonych na pobyt ludzi od placów zabaw dla dzieci o zasięgu 10 m od ścian takich budynków oraz miejsc gromadzenia odpadów stałych	Nie oddziałuje
7	§ 23 ust. 1 rozporządzenia Ministra Infrastruktury z dnia 12 kwietnia 2002 r. w sprawie warunków technicznych, jakim powinny odpowiadać budynki i ich usytuowanie.	Odległość miejsc na pojemniki i kontenery na odpady stałe powinna wynosić co najmniej 10 m od okien z pom. na pobyt ludzi i 4m od granicy działki.	Nie oddziałuje
8	§ 271 ust. 3 rozporządzenia Ministra Infrastruktury z dnia 12 kwietnia 2002 r. w sprawie warunków technicznych, jakim powinny odpowiadać budynki i ich usytuowanie.	Jeżeli w jednym z budynków znajduje się pomieszczenie zagrożone wybuchem wówczas odległość między ich zewnętrznymi ścianami nie powinna być mniejsza niż 20m.	Nie oddziałuje

9	§ 271 ust. 8 rozporządzenia Ministra Infrastruktury z dnia 12 kwietnia 2002 r. w sprawie warunków technicznych, jakim powinny odpowiadać budynki i ich usytuowanie.	Najmniejszą odległość budynków ZL, PM, IN od granicy lasu należy przyjmować, jak odległość ścian tych budynków od ściany budynku ZL z przekryciem dachu rozprzestrzeniającym ogień.	Nie oddziałuje
10	§ 152 ust. 9 rozporządzenia Ministra Infrastruktury z dnia 12 kwietnia 2002 r. w sprawie warunków technicznych, jakim powinny odpowiadać budynki i ich usytuowanie.	Dopuszcza się sytuowanie wyrzutni powietrza w ścianie budynku pod warunkiem, że przeciwległa ściana sąsiedniego budynku z oknami znajduje się w odległości co najmniej 10 m lub bez okien w odległości co najmniej 8 m	Nie oddziałuje
11	§ 1 i 2 Rozporządzenie ministra środowiska z dnia 14 czerwca 2007 r. w sprawie dopuszczalnych poziomów hałasu w środowisku	Obszary o przekroczonej dopuszczalnej wartości poziomów hałasu	Nie oddziałuje

Obszar oddziaływania inwestycji, zlokalizowanej na działkach nr ewid. 81 i 970 obręb 00210 Kolbuszowa, zamyka się w w/w działkach i nie oddziałuje na działki sąsiednie.

16. Bezpieczeństwo i higiena pracy.

Przy realizacji inwestycji należy zwrócić uwagę na zabezpieczenie robót wykonywanych w bliskim sąsiedztwie jezdni oraz oznakowanie strefy robót. Należy przestrzegać przepisów w zakresie bezpieczeństwa i higieny pracy. Prace ziemne przy skrzyżowaniach i zbliżeniach do istniejącego uzbrojenia należy wykonywać ręcznie, z należytą ostrożnością. Wymagane jest ponadto zapewnienie na czas wykonywania robót minimalizacja ograniczeń i utrudnień dla indywidualnego ruchu lokalnego.

17. Uwagi

- Wszystkie materiały stosowane do wykonania w obiekcie należy wbudować zgodnie z technologią stosowaną podaną przez producenta. W razie jakichkolwiek wątpliwości należy skontaktować się z producentem danego wyrobu. Projekt należy rozpatrywać równolegle wraz z innymi projektami branżowymi.
- Roboty należy rozpocząć po uzyskaniu wymaganych pozwoleń.
- Roboty wykonywać zgodnie z warunkami technicznymi odbioru robót budowlano-montażowych, przepisami prawa budowlanego, przepisami BHP, a także zgodnie z zasadami sztuki budowlanej.
- Należy stosować materiały i rozwiązania podane w projekcie lub równorzędne ze zgodą inwestora i projektanta; wszystkie zastosowane materiały muszą posiadać stosowne atesty i aprobaty techniczne. Dopuszcza się stosowanie zamiennych rozwiązań technologicznych i materiałowych o parametrach technicznych analogicznych i przede wszystkim nie gorszych od zawartych w projekcie.
- Realizacja obiektu nie powinna mieć negatywnego wpływu na pracę i funkcjonowanie obiektów sąsiednich. Należy użyć wszelkich dostępnych środków, aby taki wpływ wyeliminować lub zmniejszyć. Elementy istniejącego obiektu i zagospodarowania terenu, naruszone w trakcie realizacji obiektu projektowanego, należy doprowadzić do stanu pierwotnego, umożliwiającego właściwą ich eksploatację.
- Prace ziemne przy skrzyżowaniach i zbliżeniach do istniejącego uzbrojenia należy wykonywać ręcznie, z należytą ostrożnością, w porozumieniu i pod nadzorem instytucji

zarządzających sieciami uzbrojenia terenu.

- Zawarte w opracowaniu rozwiązania architektoniczne, funkcjonalne i budowlano-technologiczne podlegają ochronie praw autorskich i nie mogą być kopiowane, powielane i stosowane w jakiegokolwiek formie bez zgody autorów projektu. Mogą być wykorzystane jednorazowo do konkretnie przypisanej lokalizacji.

Projektował

mgr inż. arch. Paweł Dziwiński SW-120/2011 – architektoniczna

II. CZEŚĆ GRAFICZNA

**III. UPRAWNIENIA, ZAŚWIADCZENIA I OŚWIADCZENIA
PROJEKTANTÓW**

Data: 28 kwiecień 2023

OŚWIADCZENIE

Oświadczam, że PROJEKT ZAGOSPODAROWANIA TERENU: **w ramach zadania: „Wykreowanie nowego produktu turystycznego poprzez zagospodarowanie terenu wokół zbiornika rekreacyjnego w Kluczewsku”**. na dz. nr ewid. 81 i 970 obręb 0010 w m. Kluczewsko został sporządzony zgodnie z obowiązującymi przepisami (Prawo budowlane tekst jednolity: Dz. U. z 2020 r. poz. 1333 z późn. zmianami) oraz zasadami wiedzy technicznej.

Projektował

mgr inż. arch. Paweł Dziwiński SW-120/2011 architektoniczna

-  PROJEKTOWANA NAWIERZCHNIA ŻWIROWA
-  PROJEKTOWANE TRAWNIKI
-  PROJEKTOWANA NAWIERZCHNIA Z KOSTKI BET.GR. 8CM imitacja drewna



ALTANA

6.



ŁAWKA PARKOWA

2.



STÓŁ PIKNIKOWY

7.



KOSZ NA ŚMIECI

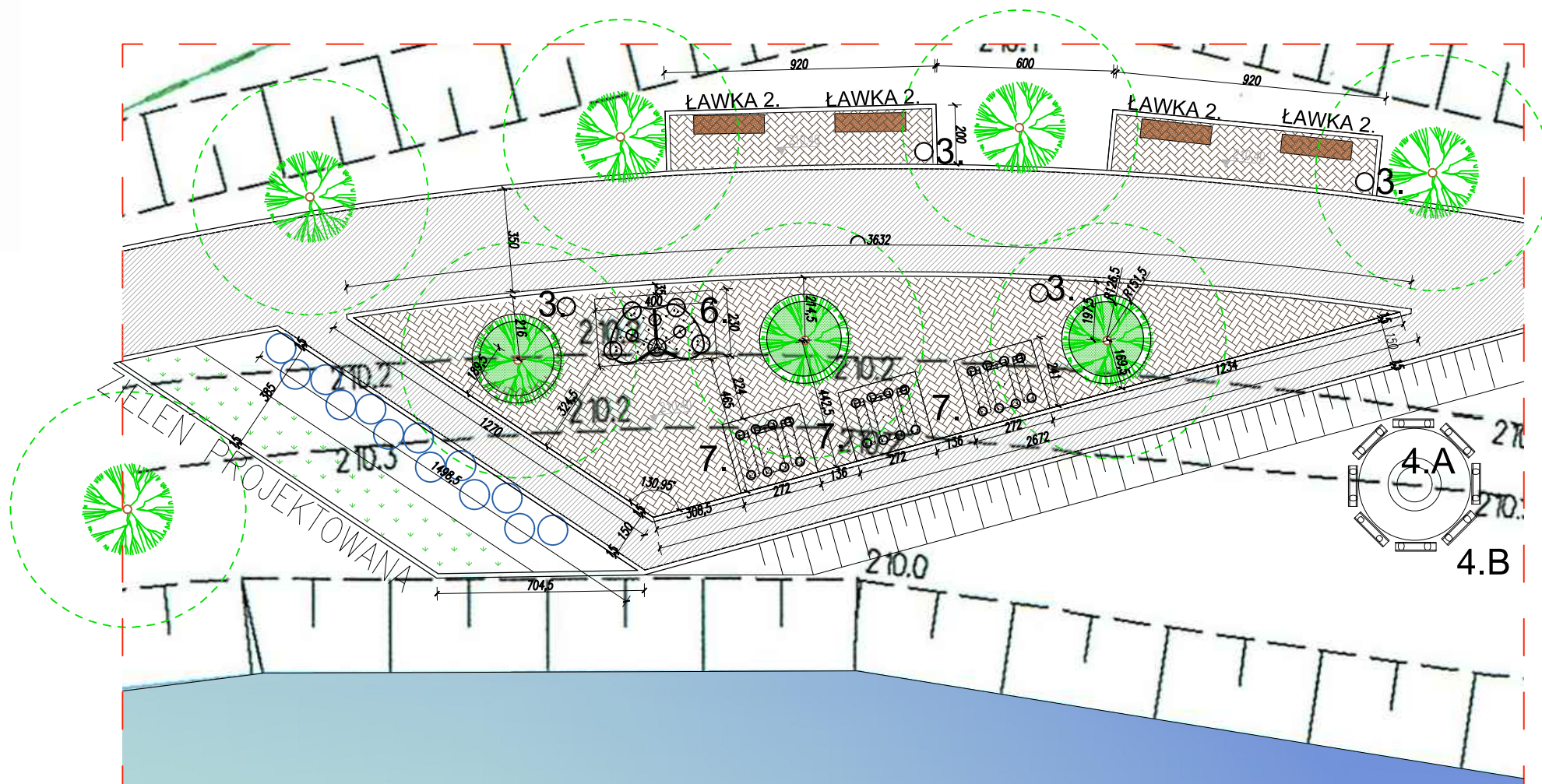


3. PALENISKO



4.A ŁAWKI

4.B



HORTENSJA OGRODOWA BIAŁE KULE 

LIPA DROBNOLISTNA (Tilia cordata, T. parvifolia)

MUHLENBERGIA CAPILLARIS 

PLAC PIKNIKOWY 1 skala 1:200

Studio Architektury Paweł Dziwiński
ul. Mineralna 24, 25-759 Kielce, tel: 505 43 75 99

Temat:	Budowa obiektów małej architektury w ramach zadania: "Wykreowanie nowego produktu turystycznego poprzez zagospodarowanie terenu wokół zbiornika rekreacyjnego w Kluczewsku", gm. Kluczewsko dz. nr ewid. 81 i 970			Rys:	A1
Inwestor:	Gmina Kluczewsko ul. Spółdzielcza 12, 29-120 Kluczewsko	Stadium:	Projekt techniczny	Skala:	1:200
Branża:	ARCHITEKTURA	Kwiecień 2023	Podpis:	Data:	
Tytuł rysunku:	PLAC PIKNIKOWY 1	mgr inż. arch. Paweł Dziwiński	SW - 120/2011	04. 2023	



ALTANA

6.



STÓŁ PIKNIKOWY

7.



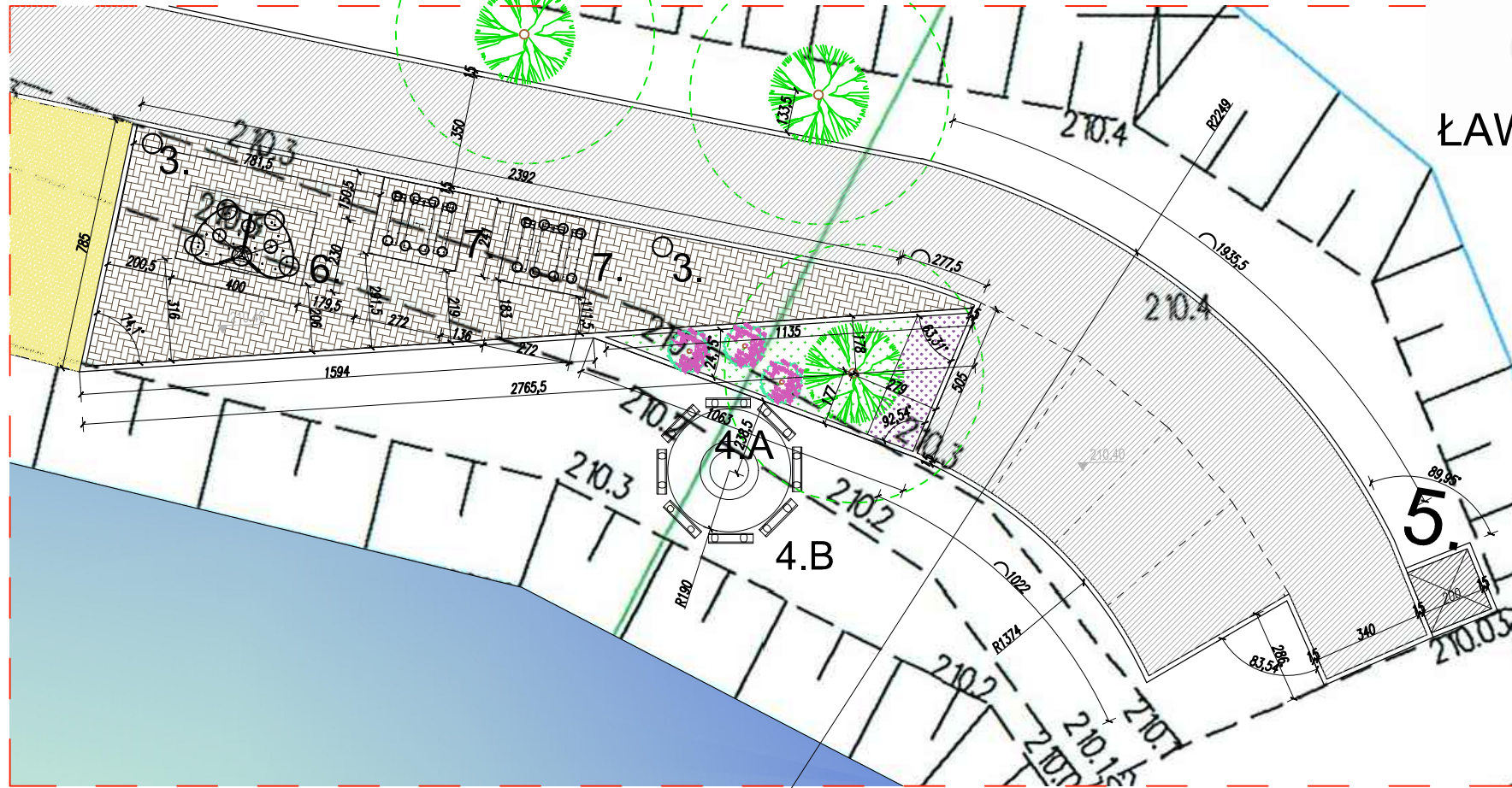
KOSZ NA ŚMIECI





3.



PALENISKO

4.A

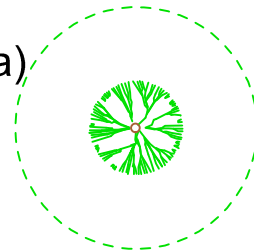
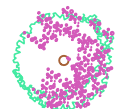
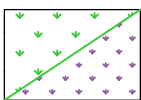


-  PROJEKTOWANA NAWIERZCHNIA ŻWIROWA
-  PROJEKTOWANE TRAWNIKI
-  PROJEKTOWANA NAWIERZCHNIA Z KOSTKI BET.GR. 8CM imitacja drewna
-  PROJEKTOWANA NAWIERZCHNIA Z PIASKU

LIPA DROBNOLISTNA (Tilia cordata, T. parvifolia)

WIERZBA Hakuro Nishiki

KOSTRZEWA SINA
LAWENDA


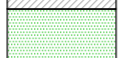






ŁAWKI

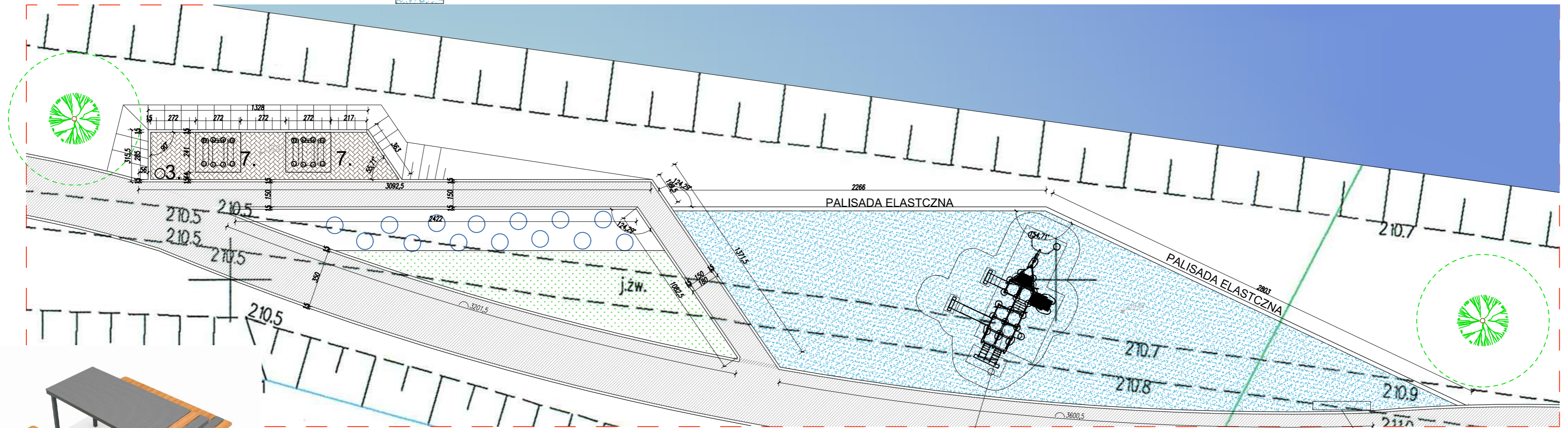
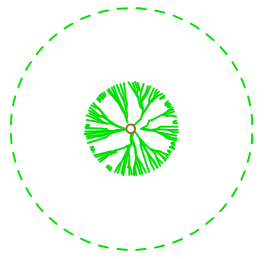
4.B

PLAC PIKNIKOWY 2 skala 1:200

Studio Architektury Paweł Dziwiński ul. Mineralna 24, 25-759 Kielce, tel: 505 43 75 99			
Temat: Budowa obiektów małej architektury w ramach zadania: "Wykreowanie nowego produktu turystycznego poprzez zagospodarowanie terenu wokół zbiornika rekreacyjnego w Kluczewsku", gm. Kluczewsko dz. nr ewid. 81 i 970			Rys: A2
			Skala: 1:200
Inwestor:	Gmina Kluczewsko ul. Spółdzielcza 12, 29-120 Kluczewsko		
Branża:	ARCHITEKTURA	Stadium:	Projekt techniczny
Tytuł rysunku:	PROJEKTOWANE URZĄDZENIA ZABAWOWE	Kwiecień 2023	Podpis: Data:
Projektował:	mgr inż. arch. Paweł Dziwiński	SW - 120/2011	04. 2023

-  PROJEKTOWANA NAWIERZCHNIA ŻWIROWA
-  PROJEKTOWANE TRAWNIKI
-  PROJEKTOWANA NAWIERZCHNIA Z KOSTKI BET.GR. 8CM imitacja drewna
-  PROJEKTOWANA NAWIERZCHNIA NP.CushionFALL

- HORTENSJA OGRODOWA BIAŁE KULE 
- LIPA DROBNOLISTNA (Tilia cordata, T. parvifolia)
- MUHLENBERGIA CAPILLARIS 



STÓŁ PIKNIKOWY 7.

DUŻY STATEK NA PLAC ZABAW



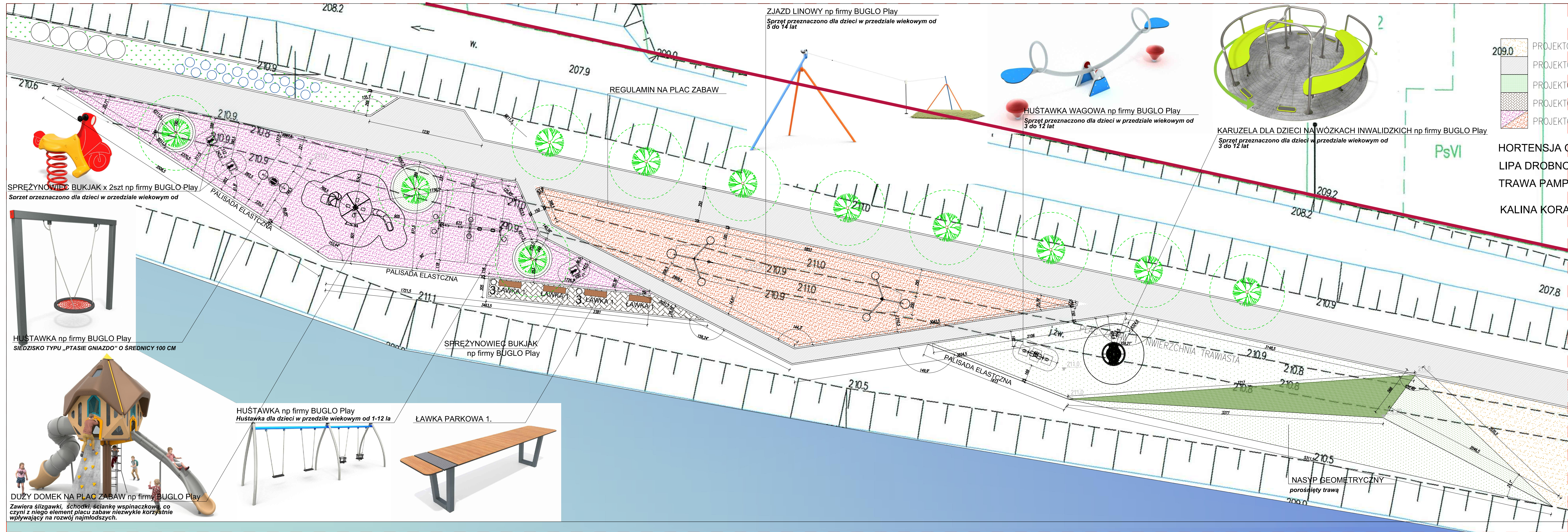
REGULAMIN NA PLAC ZABAW



KOSZ NA ŚMIECI 3.

PLAC PIKNIKOWY 3/ PLAC ZABAW 2
skala 1:200

Studio Architektury Paweł Dziwiński ul. Mineralna 24, 25-759 Kielce, tel: 505 43 75 99			
Temat:	<i>Budowa obiektów małej architektury w ramach zadania: "Wykreowanie nowego produktu turystycznego poprzez zagospodarowanie terenu wokół zbiornika rekreacyjnego w Kluczewsku", gm. Kluczewsko dz. nr ewid. 81 i 970</i>		Rys: A3
Skala:	1:200		
Inwestor:	Gmina Kluczewsko ul. Spółdzielcza 12, 29-120 Kluczewsko		
Branża:	ARCHITEKTURA	Stadium:	Projekt techniczny
Tytuł rysunku:	PROJEKTOWANE URZĄDZENIA ZABAWOWE	Kwiecień 2023	Podpis: Data:
Projektował:	mgr inż. arch. Paweł Dziwiński	SW - 120/2011	04. 2023



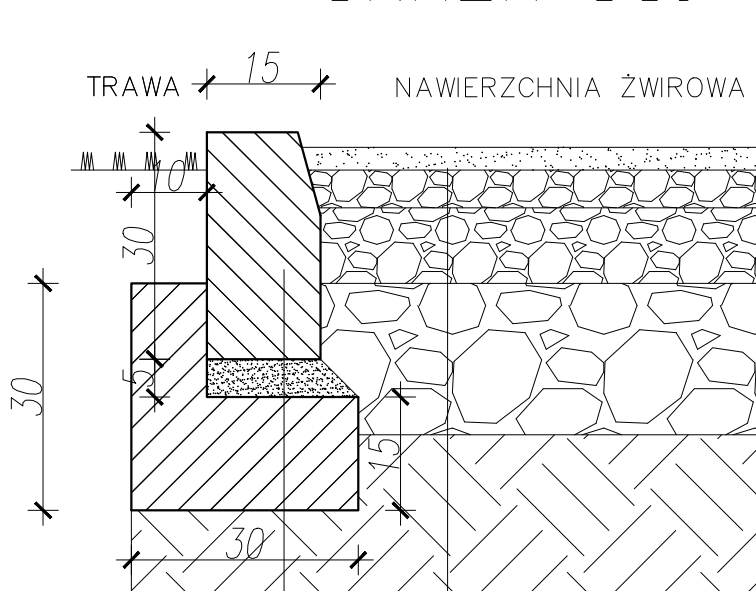
PLAC ZABAW 1 skala 1:200

Studio Architektury Paweł Dziwiński
ul. Mineralna 24, 25-759 Kielce, tel: 505 43 75 99

Temat:	Budowa obiektów małej architektury w ramach zadania: "Wykreowanie nowego produktu turystycznego poprzez zagospodarowanie terenu wokół zbiornika rekreacyjnego w Kluczewsku", gm. Kluczewsko dz. nr ewid. 81/1970		Rys:	A4	
Investor:	Gmina Kluczewsko ul. Spółdzielcza 12, 29-120 Kluczewsko	Stadium:	Projekt techniczny	Skala:	1:200
Branża:	ARCHITEKTURA	Kwiecień 2023	Podpis:	Data:	
Tytuł rysunku:	PROJEKTOWANE URZĄDZENIA ZABAWOWE				
Projektował:	mgr inż. arch. Paweł Dziwiński	SW - 120/2011			04.2023

SZCZEGÓŁ GRANICY CIĄGU KOMUNIKACYJNEGO PIESZO/ JEZDNEGO

SKALA 1:10



2–3 cm miąż kamienney

5 cm żwir ϕ 5–10mm

10 cm żwir ϕ 8–16mm

stabilizowane mechanicznie

20 cm żwir lub tłućceń o 30–40cm

stabilizowane mechanicznie

grunt rodzimy

Krawężnik 15x30x100 posadowiony na podsypce cementowo–piaskowej 1:4 i ławie betonowej C16/20

Studio Architektury Paweł Dziwiński

ul. Mineralna 24, 25-759 Kielce, tel: 505 43 75 99

Temat:

**Budowa obiektów małej architektury w ramach zadania:
"Wykreowanie nowego produktu turystycznego
poprzez zagospodarowanie terenu wokół zbiornika
rekreacyjnego w Kluczewsku", gm. Kluczewsko
dz. nr ewid. 81 i 970**

Rys:

D1

Skala:

1:10

Inwestor:

Gmina Kluczewsko
ul. Spółdzielcza 12, 29-120 Kluczewsko

Branża:

ARCHITEKTURA

Stadium:

Projekt techniczny

Tytuł rysunku:

DETAL NAWIERZCHNI ŻWIR.

Kwiecień 2023

Podpis:

Data:

Projektował:

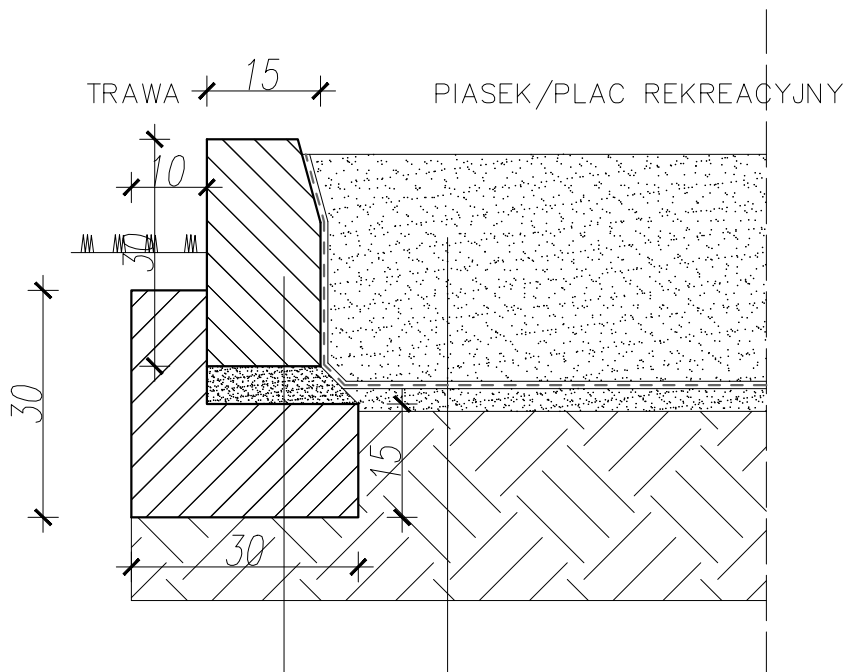
mgr inż. arch. Paweł Dziwiński

SW - 120/2011

04. 2023

SZCZEGÓŁ GRANICY PLACU REKREACYJNEGO

SKALA 1:10



30 cm nawierzchnia z piasku

GEOWŁÓKNINA

3 cm podsypka piaskowa

grunt rodzimy

Krawężnik 15x30x100 posadowiony na podsypce cementowo-piaskowej 1:4 i ławie betonowej C16/20

Studio Architektury Paweł Dziwiński

ul. Mineralna 24, 25-759 Kielce, tel: 505 43 75 99

Temat: **Budowa obiektów małej architektury w ramach zadania: "Wykreowanie nowego produktu turystycznego poprzez zagospodarowanie terenu wokół zbiornika rekreacyjnego w Kluczewsku", gm. Kluczewsko dz. nr ewid. 81 i 970**

Rys: D2

Skala: 1:10

Inwestor: Gmina Kluczewsko
ul. Spółdzielcza 12, 29-120 Kluczewsko

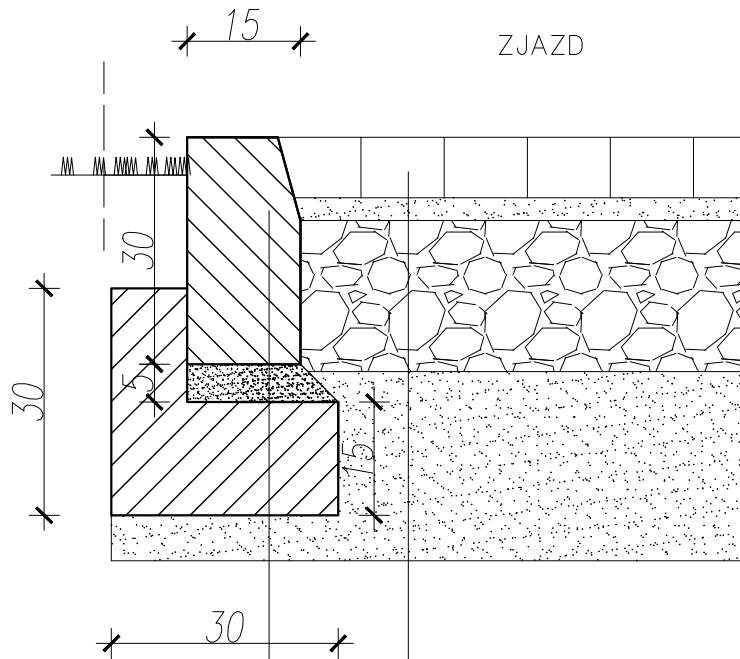
Branża: ARCHITEKTURA Stadium: Projekt techniczny

Tytuł rysunku: DETAL / nawierzchnia piaszczysta Kwiecień 2023 Podpis: Data:

Projektował: mgr inż. arch. Paweł Dziwiński SW - 120/2011 04. 2023

SZCZEGÓŁ ZJAZDU

SKALA 1:10



8 cm kostka betonowa

3 cm kruszywo 0/4mm (podsypka z piasku łamanego)

20 cm kruszywo łamane frakcji 0/63 mm
stabilizowane mechanicznie

20 cm piasek średnioziarnisty stabilizowany cementem
Rm=2.5 MPa

zagęszczone podłoże gruntowe

Krawężnik 15x30x100 posadowiony na podsypce
cementowo-piaskowej 1:4 i ławie betonowej C16/20

Studio Architektury Paweł Dziwiński

ul. Mineralna 24, 25-759 Kielce, tel: 505 43 75 99

Temat: **Budowa obiektów małej architektury w ramach zadania:
"Wykreowanie nowego produktu turystycznego
poprzez zagospodarowanie terenu wokół zbiornika
rekreacyjnego w Kluczewsku", gm. Kluczewsko
dz. nr ewid. 81 i 970**

Rys:
D3

Skala:
1:10

Inwestor: Gmina Kluczewsko
ul. Spółdzielcza 12, 29-120 Kluczewsko

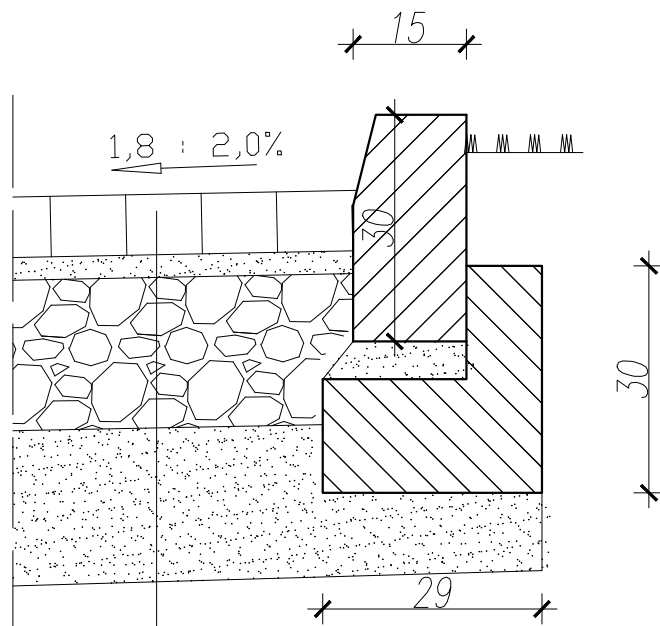
Branża: ARCHITEKTURA Stadium: Projekt techniczny

Tytuł rysunku: SZCZEGÓŁ ZJAZDU Kwiecień 2023 Podpis: Data:

Projektował: mgr inż. arch. Paweł Dziwiński SW - 120/2011 04. 2023

KONSTRUKCJA NAWIERZCHNI MIEJSC POSTOJOWYCH

SKALA 1:10



8 cm kostka betonowa wibroprasowana
3 cm kruszywo 0/4mm (podsypka z piasku łamanego)
25 cm kruszywo łamane frakcji 0/63 mm stabilizowane mechanicznie
15 cm piasek średnioziarnisty stabilizowany cementem $R_m=2.5$ MPa
zagęszczone podłoże gruntowe

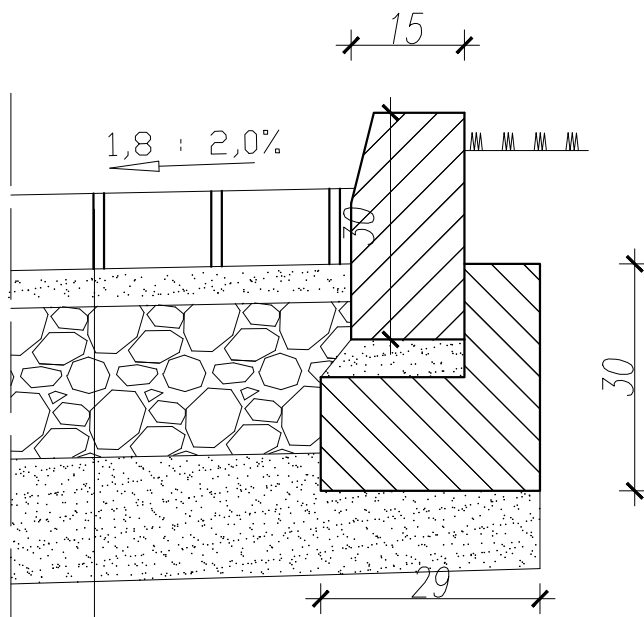
Studio Architektury Paweł Dziwiński

ul. Mineralna 24, 25-759 Kielce, tel: 505 43 75 99

Temat: <i>Budowa obiektów małej architektury w ramach zadania: "Wykreowanie nowego produktu turystycznego poprzez zagospodarowanie terenu wokół zbiornika rekreacyjnego w Kluczewsku", gm. Kluczewsko dz. nr ewid. 81 i 970</i>		Rys: D4		
Inwestor: Gmina Kluczewsko ul. Spółdzielcza 12, 29-120 Kluczewsko		Skala: 1:10		
Branża:	ARCHITEKTURA	Stadium: Projekt techniczny		
Tytuł rysunku:	DETAL MIEJSCE POSTOJOWE	Kwiecień 2023	Podpis:	Data:
Projektował:	mgr inż. arch. Paweł Dziwiński	SW - 120/2011		04. 2023

KONSTRUKCJA NAWIERZCHNI PLACÓW PIKNIKOWYCH

SKALA 1:10



PROJEKTOWANA NAWIERZCHNIA Z KOSTKI BET.GR. 8CM imitacja drewna

5 cm kruszywo 0/4mm (podsypka z piasku łamanego)

20 cm kruszywo łamane frakcji 0/63 mm
stabilizowane mechanicznie

16 cm piasek średnioziarnisty stabilizowany cementem

zagęszczone podłoże gruntowe

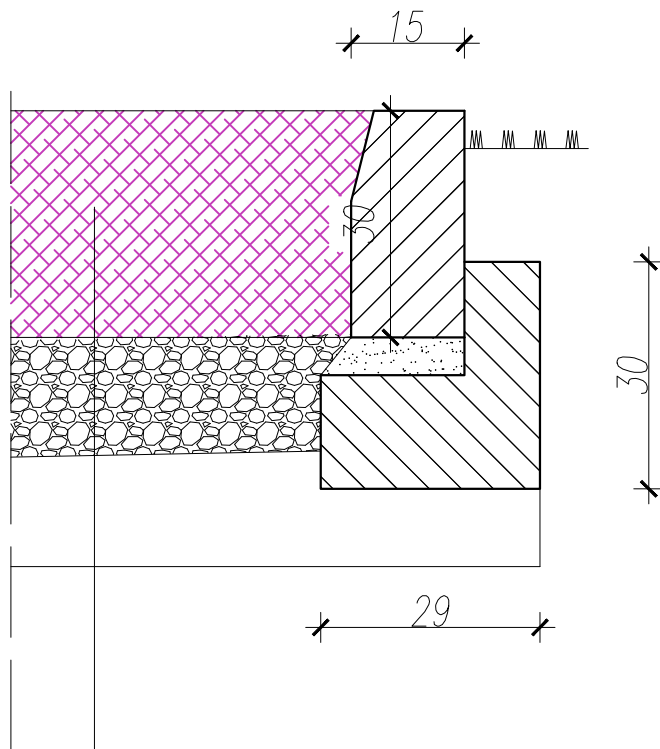
Studio Architektury Paweł Dziwiński

ul. Mineralna 24, 25-759 Kielce, tel: 505 43 75 99

Temat:		Rys:		
<i>Budowa obiektów małej architektury w ramach zadania: "Wykreowanie nowego produktu turystycznego poprzez zagospodarowanie terenu wokół zbiornika rekreacyjnego w Kluczewsku", gm. Kluczewsko dz. nr ewid. 81 i 970</i>		D5		
Inwestor:		Skala:		
Gmina Kluczewsko ul. Spółdzielcza 12, 29-120 Kluczewsko		1:10		
Branża:	ARCHITEKTURA	Stadium:	Projekt techniczny	
Tytuł rysunku:	DETAL PLACE PIKNIKOWE	Kwiecień 2023	Podpis:	Data:
Projektował:	mgr inż. arch. Paweł Dziwiński	SW - 120/2011		04. 2023

KONSTRUKCJA NAWIERZCHNI PLACÓW ZABAW

SKALA 1:10



30 cm CushionFALL

10 cm warstwa odsączająca – kruszywo mineralne

grunt rodzimy

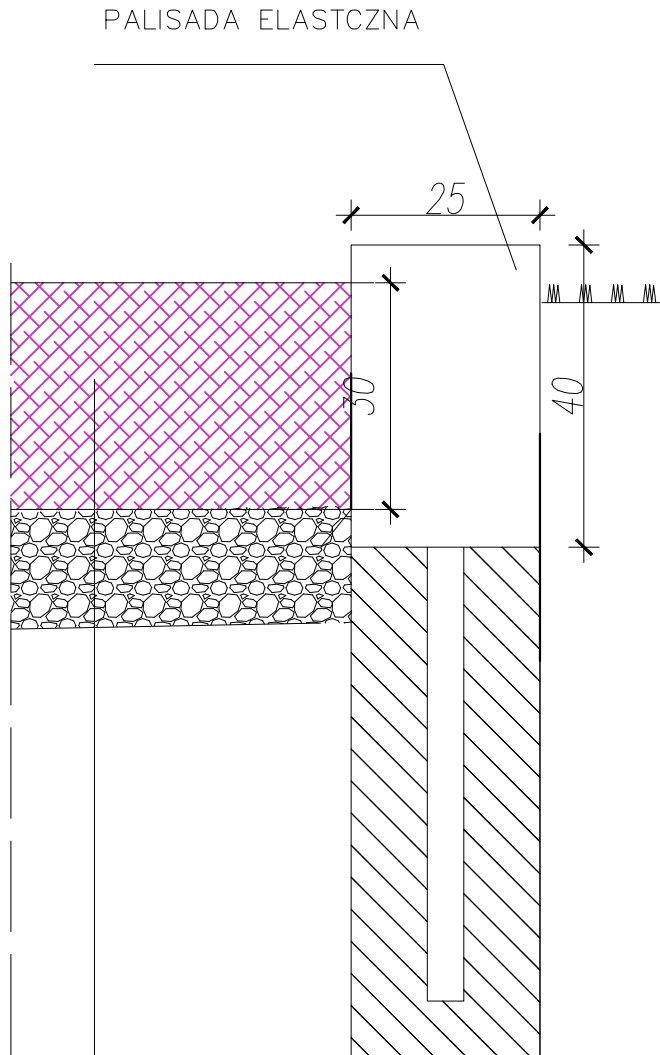
Studio Architektury Paweł Dziwiński

ul. Mineralna 24, 25-759 Kielce, tel: 505 43 75 99

Temat:		Rys:		
<i>Budowa obiektów małej architektury w ramach zadania: "Wykreowanie nowego produktu turystycznego poprzez zagospodarowanie terenu wokół zbiornika rekreacyjnego w Kluczewsku", gm. Kluczewsko dz. nr ewid. 81 i 970</i>		D6		
Inwestor:		Skala:		
Gmina Kluczewsko ul. Spółdzielcza 12, 29-120 Kluczewsko		1:10		
Branża:	ARCHITEKTURA	Stadium:	Projekt techniczny	
Tytuł rysunku:	DETAL PLACE ZABAW	Kwiecień 2023	Podpis:	Data:
Projektował:	mgr inż. arch. Paweł Dziwiński	SW - 120/2011		04. 2023

KONSTRUKCJA NAWIERZCHNI PLACÓW ZABAW

SKALA 1:10



30 cm CushionFALL

10 cm warstwa odsączająca – kruszywo mineralne

grunt rodzimy

Studio Architektury Paweł Dziwiński

ul. Mineralna 24, 25-759 Kielce, tel: 505 43 75 99

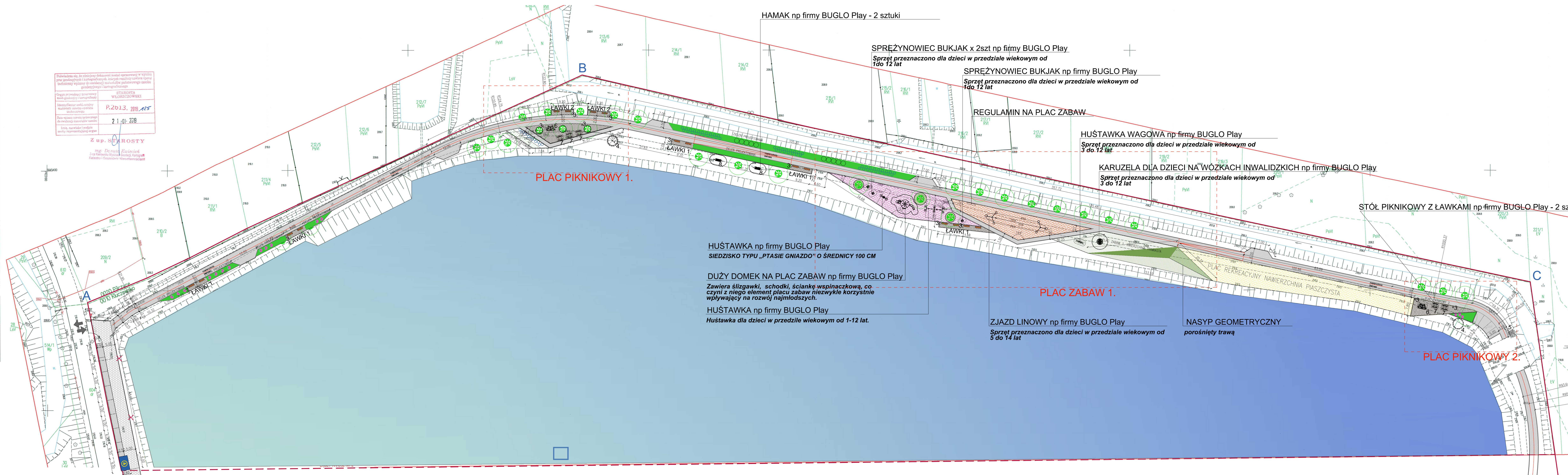
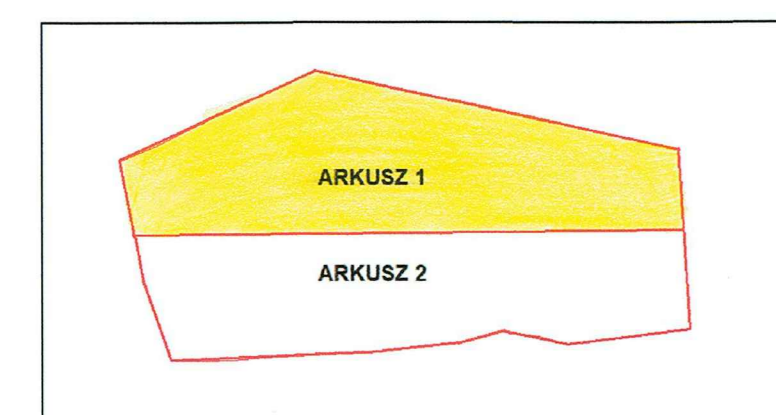
Temat:	Budowa obiektów małej architektury w ramach zadania: "Wykreowanie nowego produktu turystycznego poprzez zagospodarowanie terenu wokół zbiornika rekreacyjnego w Kluczewsku", gm. Kluczewsko dz. nr ewid. 81 i 970			Rys:	D7
Inwestor:	Gmina Kluczewsko ul. Spółdzielcza 12, 29-120 Kluczewsko			Skala:	1:10
Branża:	ARCHITEKTURA	Stadium:	Projekt techniczny		
Tytuł rysunku:	DETAL PLACE ZABAW 2	Kwiecień 2023	Podpis:	Data:	
Projektował:	mgr inż. arch. Paweł Dziwiński	SW - 120/2011		04. 2023	

MAPA DO CELÓW PROJEKTOWYCH		
Arkusz 1 z 2		
Oznaczenie kancelaryjne zgłoszenia	GKN.6640.1110.2018	
Miejscowość	Kluczewsko	
Jednostka ewidencyjna	identyfikator	281301_2
Obszar ewidencyjny	nazwa	Kluczewsko
Identyfikator	identyfikator	281301_2_0010
nazwa	nazwa	Kluczewsko
Skala mapy	1:500	
Nazwa układu współrzędnych	prostokątny płaski	2000/7
wysokości	Kronsztad 86	
Arkusz mapy:	7.145.11.22.4.2 B8; C8-8; D8-8; E8-8	
	7.145.11.22.4.1 A7-8; B7-8; C7-8	
	7.145.11.23.3.1 A2-5; B1-8; D1-8; E1-8	
	7.145.11.23.3.2 A1-8; B1-8; C1-8	
	7.145.11.23.3.2 B1; C1-4; D1-4; E1-4	
	7.145.11.23.3.4 A1-4; B1-4; C1-2	
Nie badano służebności gruntowych dla działek przedmiotowych	Nr działki 81	
Zakres opracowania:	Firma: XGEO USŁUGI GEODEZYJNE WIKTOR STĘSIŃSKI	
	XGEO Usługi Geodezyjne Wiktor Stęsiński 25-715 Kielce, ul. H. Kołłątaja 18/22 tel. 504 780 972, biuro@xgeo.pl NIP 7262419525, REGON 381146237	
	Opracował mgr inż. Wiktor Stęsiński upr.zaw 22371	
	Kielce dnia: 22.10.2018	

Przebieg linii, do której nie ma dostępu, nie jest odwzorowany w tym planie. Wskazano jedynie jego przebieg i kierunek. Wskazano również kierunek biegu linii. Wskazano również kierunek biegu linii. Wskazano również kierunek biegu linii.

STARSOSTA
WŁADYSŁAW WĘDRZCZAKOWSKI
P.2013.2019.125
21.01.2019

Z up. STARSOSTY
mgr Danuta Kucińska
Za Kierownika Wydziału Geodezji, Kartografii i Katastru Gminy Kluczewsko



PROJEKT ZAGOSPODAROWANIA TERENU
dla inwestycji polegającej na
"Wykreowaniu nowego produktu turystycznego
poprzez zagospodarowanie terenu wokół zbiornika rekreacyjnego w Kluczewsku"
na dz. nr ewid. 81 i 970
w m. Kluczewsko, gm. Kluczewsko
skala 1:500

- LEGENDA:**
- ABCEFGHIL A GRANICE TERENU INWESTYCJI
 - PROJEKTOWANA NAWIERZCHNIA ŻWIROWA
 - PROJEKTOWANE TRAWNIKI
 - PROJEKTOWANA NAWIERZCHNIA Z KOSTKI BET.GR. 8CM imitacja drewna
 - PROJEKTOWANE MIEJSCA POSTOJOWE
 - PROJEKTOWANE MIEJSCA POSTOJOWE DLA OSÓB NIEPEŁNOSPRAWNYCH
 - ISTNIEJĄCY ZJAZD
 - PROJEKTOWANA NAWIERZCHNIA Z PIASKU
 - PROJEKTOWANA NAWIERZCHNIA Nawierzchnia CushionFALL
 - PROJEKTOWANA NAWIERZCHNIA Z KOSTKI BETONOWEJ
 - 1. PROJEKTOWANE ŁAWKI 1. np firmy BUGLO Play
 - 2. PROJEKTOWANE ŁAWKI 2. np firmy BUGLO Play
 - 3. PROJEKTOWANE KOSZE NA ŚMIECI
 - 4. PROJEKTOWANE PALENISKO Z ŁAWKAMI np firmy BUGLO Play
 - 5. PROJEKTOWANE STOJAKI NA ROWERY np firmy BUGLO Play
 - 6. PROJEKTOWANE ALTANY np firmy BUGLO Play
 - 7. PROJEKTOWANE STOŁY PIKNIKOWE np firmy BUGLO Play
 - 8. PROJEKTOWANE HAMAKI np firmy BUGLO Play

ZAGOSPODAROWANIE skala 1:500

Temat: Budowa obiektów małej architektury w ramach zadania: Wykreowanie nowego produktu turystycznego poprzez zagospodarowanie terenu wokół zbiornika rekreacyjnego w Kluczewsku, gm. Kluczewsko dz. nr ewid. 81 i 970		Rys: PZT1A
Inwestor: Gmina Kluczewsko ul. Spółdzielcza 12, 28-120 Kluczewsko		Skala: 1:500
Projektant: mgr inż. arch. Paweł Dziwiński	Projekt techniczny	
Wzrost: 1970	Stadium: Projekt techniczny	
Tytuł rysunku: Zagospodarowanie terenu wokół zbiornika rekreacyjnego w Kluczewsku	Kwiecień 2023	Data: 04.2023
Projektował: mgr inż. arch. Paweł Dziwiński	SW - 1202011	Podpis: 04.2023

Uwagi ogólne:
1. W razie wątpliwości co do zamierzeń i rozwiązań projektowych, detali lub wymiarów należy skontaktować się z Projektantem.
2. Wszelkie wymiary należy sprawdzić na budowie przed wykonaniem robót.
O wszelkich niezgodnościach należy powiadomić Inspektora Nadzoru i Projektanta.

Podpisana tyc. do niniejszego dokumentu został sporządzony w Wyższej Szkole Technicznej w Kielcach Wydział Geodezji i Inżynierii Wodnej. Dokument jest zgodny z wymaganiami technicznymi określonymi w Rozporządzeniu Ministra Infrastruktury z dnia 12 kwietnia 2002 r. w sprawie sposobu sporządzania i treści map do celów projektowych.

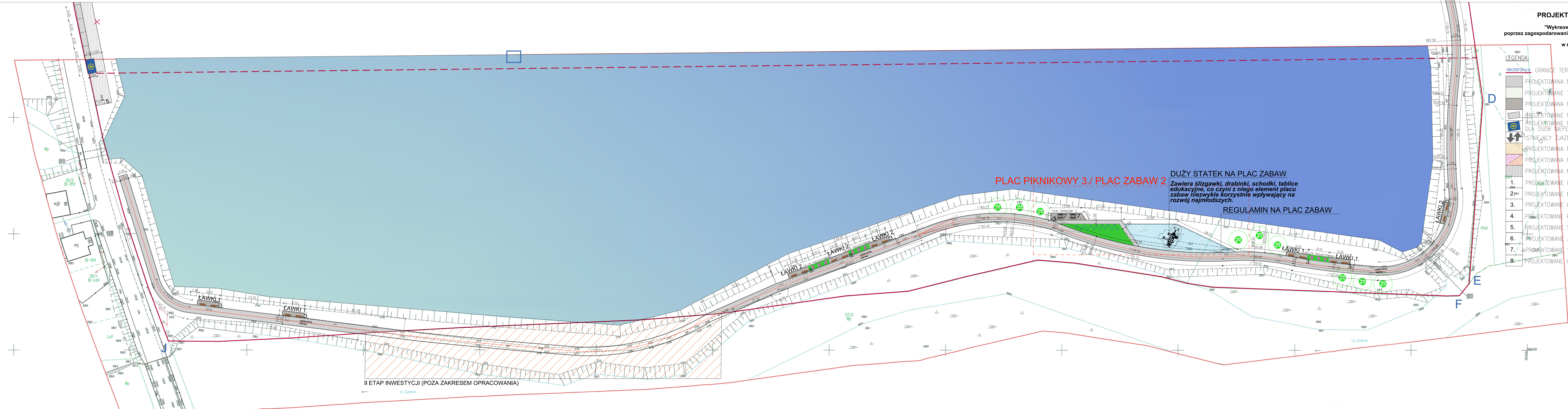
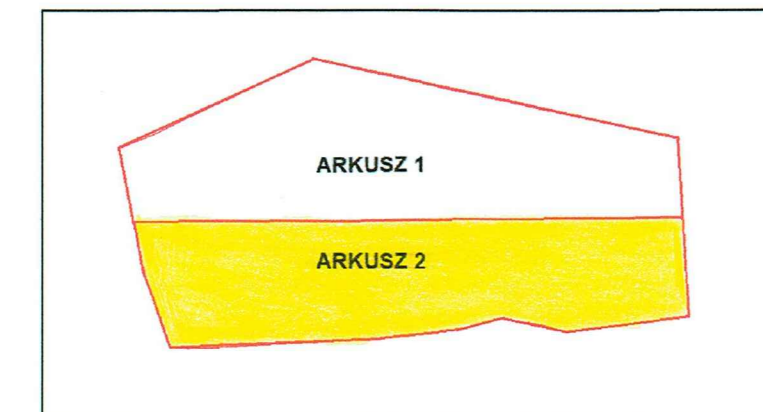
Organ prowadzący geodezyjne biuro geodezyjne i katastralne
WŁOSZCZOWSKI

Identyfikator ewidencyjny materiału sporządzonego (katalogowy)
P.2613, 2018, 125

Data wydania opisu technicznego do ewidencji materiałów sporządzonego
21-01-2019

Imię, nazwisko i podpis osoby reprezentującej organ
W. ST.

MAPA DO CELÓW PROJEKTOWYCH	
Arkusze 2 z 2	
Oznaczenie kancelaryjne zgłoszenia	GKN.6640.1110.2018
Miejscowość	Kluczewsko
Jednostka ewidencyjna	261301_2
Obreń ewidencyjny	261301_2.0010
Skala mapy	1:500
Nazwa układu współrzędnych	prostopadły płaski wysokości
Arkusze mapy:	7.145.11.22.4.2 B8; C6-8; D6-8; E6-8; 7.145.11.22.4.1 A7-8; B7-8; C7-8; 7.145.11.23.3.1 A2-8; B1-8; C1-8; D1-8; E1-8; 7.145.11.23.3.3 A1-8; B1-8; C1-8; 7.145.11.23.3.2 B1; C1-4; D1-4; E1-4; 7.145.11.23.3.4 A1-4; B1-4; C1-2
Nie badano słuszności gruntowych dla działek przedmiotowych	
Nr działki	81
Zakres opracowania:	
Firma: XGEO USŁUGI GEODEZYJNE WIKTOR STĘSIŃSKI	
XGEO Usługi Geodezyjne Wiktor Stęsiński ul. 7-15 Kielce, ul. H. Kołłątaja 18/22 tel. 504 780 972, biuro@xgeo.pl 762419525, REGON 361140537	
Opracował mgr inż. Wiktor Stęsiński upr.zaw 22371	
Kielce dnia: 22.10.2018	



PROJEKT ZAGOSPODAROWANIA TERENU
 dla inwestycji polegającej na
"Wykroeniu nowego produktu turystycznego
poprzez zagospodarowanie terenu wokół zbiornika rekreacyjnego w Kluczewsku"
 na dz. nr ewid. 81 i 970
 w m. Kluczewsko, gm. Kluczewsko
 skala 1:500

LEGENDA	
ABCDEFHJL	GRANICE TERENU INWESTYCJI
[Symbol]	PROJEKTOWANA NAWIERZCHNIA ŻWIROWA
[Symbol]	PROJEKTOWANE TRAWNIKI
[Symbol]	PROJEKTOWANA NAWIERZCHNIA Z KOSTKI BET.GR. 8CM imitacja drewna
[Symbol]	PROJEKTOWANE MIEJSCA POSTOJOWE
[Symbol]	PROJEKTOWANE MIEJSCA POSTOJOWE DLA OSÓB NIEPEŁNOSPRAWNYCH
[Symbol]	ISTNIEJĄCY ZJAZD
[Symbol]	PROJEKTOWANA NAWIERZCHNIA Z PIASKU
[Symbol]	PROJEKTOWANA NAWIERZCHNIA Nawierzchnia CushionFALL
[Symbol]	PROJEKTOWANA NAWIERZCHNIA Z KOSTKI BETONOWEJ
1.	PROJEKTOWANE ŁAWKI 1. np firmy BUGLO Play
2.	PROJEKTOWANE ŁAWKI 2. np firmy BUGLO Play
3.	PROJEKTOWANE KOSZE NA ŚMIECI
4.	PROJEKTOWANE PALENISKO Z ŁAWKAMI np firmy BUGLO Play
5.	PROJEKTOWANE STOJAKI NA ROWERY np firmy BUGLO Play
6.	PROJEKTOWANE ALTANY np firmy BUGLO Play
7.	PROJEKTOWANE STOŁY PIKNIKOWE np firmy BUGLO Play
8.	PROJEKTOWANE HAMAKI np firmy BUGLO Play

ZAGOSPODAROWANIE		skala 1:500
Studio Architektury Paweł Dziwiński ul. Mineralna 24, 25-759 Kielce, tel: 905 43 75 99		
Temat:	Budowa obiektów małej architektury w ramach zadania: Wykroenie nowego produktu turystycznego poprzez zagospodarowanie terenu wokół zbiornika rekreacyjnego w Kluczewsku, gm. Kluczewsko dz. nr ewid. 81 i 970	Rys: PZT18 Skala: 1:500
Investor:	Gmina Kluczewsko ul. Spółdzielcza 12, 25-120 Kluczewsko	
Brand:	ARCHITEKTURA	Stadium: Projekt techniczny
Tytuł rysunku:	PROJEKT ZAGOSPODAROWANIA TERENU	Kwiecień 2023
Projektował:	mgr inż. arch. Paweł Dziwiński	SW - 1202011
		Podpis: Data: 04.2023

Uwagi ogólne:
 1. W razie wątpliwości co do zamierzeń i rozwiązań projektowych, detali lub wymiarów należy skontaktować się z Projektantem.
 2. Wszelkie wymiary należy sprawdzić na budowie przed wykonaniem robót.
 O wszelkich niezgodnościach należy powiadomić Inspektora Nadzoru i Projektanta.

MAPA DO CELÓW PROJEKTOWYCH	
Arkusz 1 z 2	
Oznaczenie kancelaryjne zgłoszenia	GKN.6640.1110.2018
Miejscowość	Kluczewsko
Jednostka ewidencyjna	281301_2
Obreń ewidencyjny	281301_2.0010
Skala mapy	1:500
Nazwa układu współrzędnych	2000/7
wysokości	Kronsztad 86
Arkusz mapy:	7.145.11.22.4.2 B8; C6-8; D6-8; E6-8 7.145.11.22.4.1 A7-8; B7-8; C7-8 7.145.11.23.3.1 A2-5; B1-8; D1-8; E1-8 7.145.11.23.3.2 A1-8; B1-8; C1-8 7.145.11.23.3.3 B1; C1-4; D1-4; E1-4 7.145.11.23.3.4 A1-4; B1-4; C1,2
Nie badano służebności gruntowych dla działek przedmiotowych	
Nr działki	81
Zakres opracowania:	
Firma: XGEO USŁUGI GEODEZYJNE WIKTOR STĘSIŃSKI	
XGEO Usługi Geodezyjne Wiktor Stęsiński 25-715 Kielce, ul. H. Kołłątaja 18/22 tel. 504 780 972, biuro@xgeo.pl NIP 7262419525, REGON 381146237	
Opracował mgr inż. Wiktor Stęsiński upr.zaw 22371	
Kielce dnia: 22.10.2018	

NAWIERZCHNIA Z KOSTKI BET.GR. 8CM imitacja drewna - kolor ciemny brąz

Płyty brukowe - Płyty Parkiet np. firmy Bruk-Bet to trwałe i estetyczna alternatywa dla prawdziwego drewna. Nawierzchnia o grubości 8 cm jest wytrzymała, odporna na ścieranie i oddziaływanie negatywnych czynników zewnętrznych, takich jak słońce, mróz czy ruch kołowy. Dzięki temu można je zastosować na podjazdach i parkingach, po których poruszają się samochody osobowe. Te właściwości są dodatkowo wzmocnione poprzez zabezpieczenie powłoką IMPREX PERLON®. Zastosowanie dodatkowej ochrony powoduje, że powierzchnia i pory kapilarnie betonu są w ograniczonym stopniu zamknięte. Dzięki temu wchłanianie wody przez wyroby Imprex Perlon® jest bardzo ograniczone, a powierzchnie posiadają własność perlenia wody (tworzenia kropel). Efektem tego bródki zanieczyszczenia nie przenikają w głąb struktury bruku, który do złudzenia przypomina prawdziwe klepki.

NAWIERZCHNIA ŻWIROWA

Widok na nawierzchnię żwirową z kamieniami w kolorze szarym.

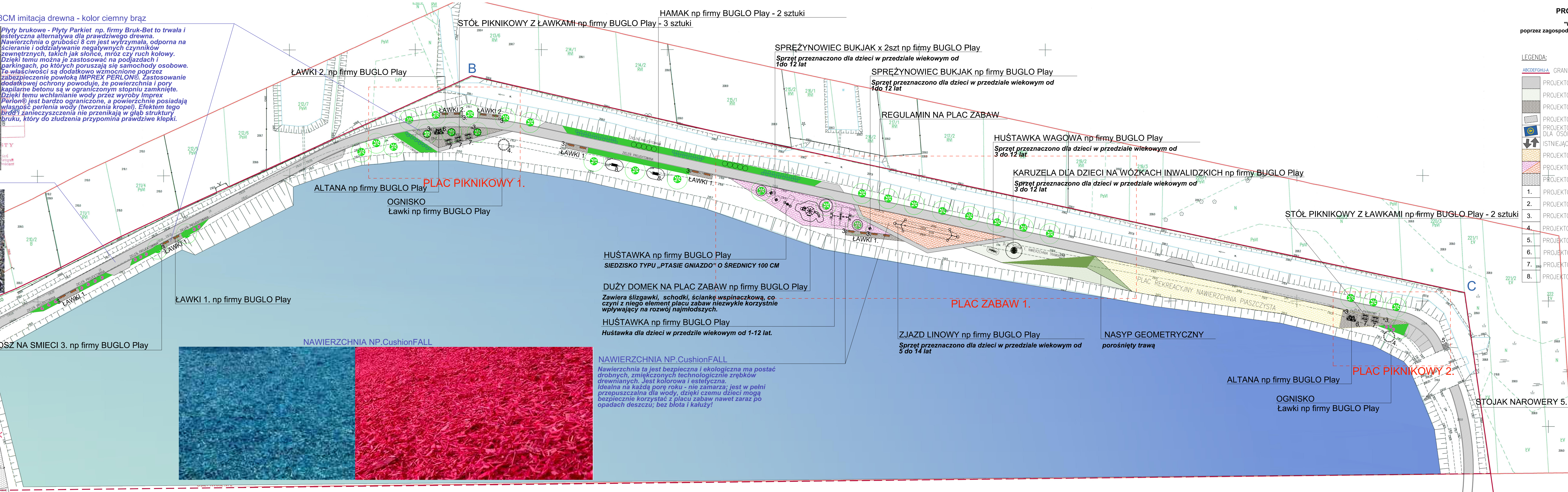
NAWIERZCHNIA Z KOSTKI BET.GR. 8CM - kolor grafitowy

prostokątne, średniej wielkości kostki, o proporcji boków 1:2.

NAWIERZCHNIA NP.CushionFALL

Nawierzchnia ta jest bezpieczna i ekologiczna ma postać drobnych, zmiekkzonych technologicznie zrębków drewnianych. Jest kolorowa i estetyczna. Idealna na każdą porę roku - nie zamarza; jest w pełni przepuszczalna dla wody, dzięki czemu dzieci mogą bezpiecznie korzystać z placu zabaw nawet zaraz po opadach deszczu; bez błota i kałuży!

Uwagi ogólne:
1. W razie wątpliwości co do zamierzeń i rozwiązań projektowych, detali lub wymiarów należy skontaktować się z Projektantem.
2. Wszelkie wymiary należy sprawdzić na budowie przed wykonaniem robót.
O wszelkich niezgodnościach należy powiadomić Inspektora Nadzoru i Projektanta.



PROJEKT ZAGOSPODAROWANIA TERENU
dla inwestycji polegającej na
"Wyrównaniu nowego produktu turystycznego
poprzez zagospodarowanie terenu wokół zbiornika rekreacyjnego w Kluczewsku"
na dz. nr ewid. 81 i 970
w m. Kluczewsko, gm. Kluczewsko
skala 1:500

- LEGENDA:**
- ABCEFGHILA GRANICE TERENU INWESTYCJI
 - PROJEKTOWANA NAWIERZCHNIA ŻWIROWA
 - PROJEKTOWANE TRAWNIKI
 - PROJEKTOWANA NAWIERZCHNIA Z KOSTKI BET.GR. 8CM imitacja drewna
 - PROJEKTOWANE MIEJSCA POSTOJOWE
 - PROJEKTOWANE MIEJSCA POSTOJOWE DLA OSÓB NIEPEŁNOSPRAWNYCH
 - ISTNIEJĄCY ZJAZD
 - PROJEKTOWANA NAWIERZCHNIA Z PIASKU
 - PROJEKTOWANA NAWIERZCHNIA Nawierzchnia CushionFALL
 - PROJEKTOWANA NAWIERZCHNIA Z KOSTKI BETONOWEJ
 - 1. PROJEKTOWANE ŁAWKI 1. np firmy BUGLO Play
 - 2. PROJEKTOWANE ŁAWKI 2. np firmy BUGLO Play
 - 3. PROJEKTOWANE KOSZE NA ŚMIECI
 - 4. PROJEKTOWANE PALENISKO Z ŁAWKAMI np firmy BUGLO Play
 - 5. PROJEKTOWANE STOJAKI NA ROWERY np firmy BUGLO Play
 - 6. PROJEKTOWANE ALTANY np firmy BUGLO Play
 - 7. PROJEKTOWANE STÓŁY PIKNIKOWE np firmy BUGLO Play
 - 8. PROJEKTOWANE HAMAKI np firmy BUGLO Play

NAWIERZCHNIE skala 1:500

Studio Architektury Paweł Dziwiński ul. Mineralna 24, 25-759 Kielce, tel: 905 43 75 99		Rys:	PZT2A
Temat: Budowa obiektów małej architektury w ramach zadania: Wyrównanie nowego produktu turystycznego poprzez zagospodarowanie terenu wokół zbiornika rekreacyjnego w Kluczewsku, gm. Kluczewsko		Skala:	1:500
Investor:	Gmina Kluczewsko ul. Spółdzielcza 12, 25-120 Kluczewsko	Projekt:	techniczny
Branch:	ARCHITEKTURA	Stadium:	Projekt techniczny
Tytuł rysunku:	PROJEKTOWANE NAWIERZCHNIE	Kwota:	2023
Projektował:	mgr inż. arch. Paweł Dziwiński SW - 1202011	Podpis:	Data: 04.2023

Podstawą nin. do niniejszego dokumentu jest stan istniejący w chwili jego sporządzenia. Inżynier geodeta nie odpowiada za stan faktyczny terenu, który może różnić się od stanu technicznego opisanego w niniejszym dokumencie. Inżynier geodeta nie odpowiada za stan faktyczny terenu, który może różnić się od stanu technicznego opisanego w niniejszym dokumencie.

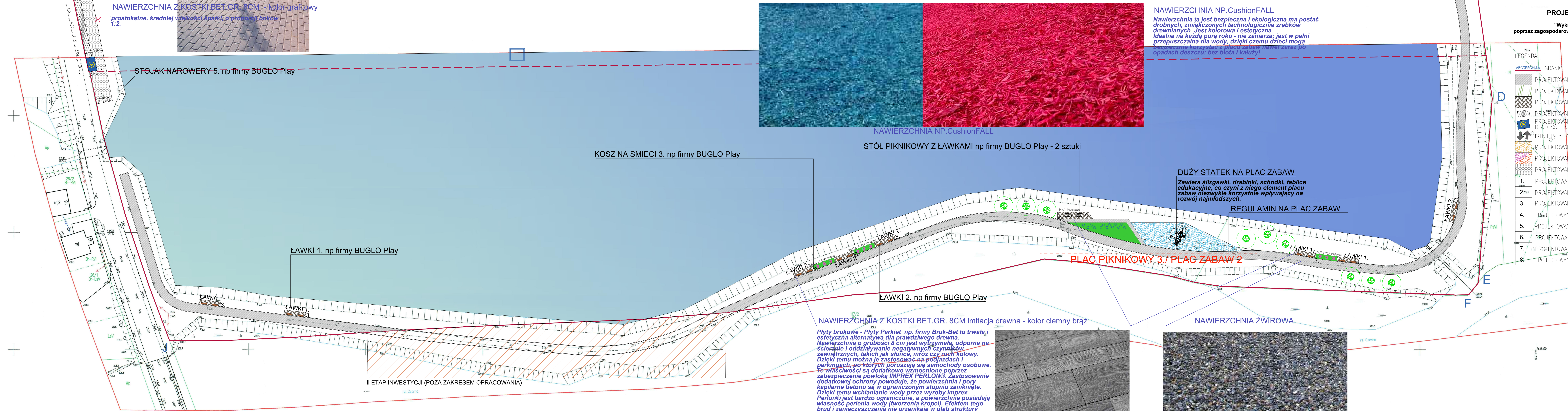
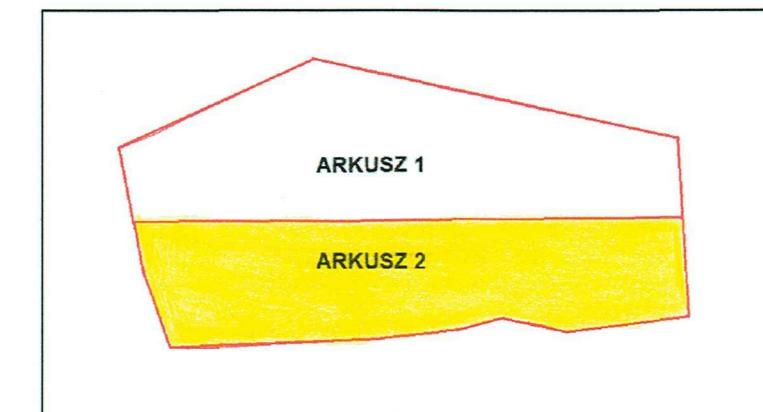
Organ prowadzący geodezyjne prace geodezyjne i kartograficzne: **WŁOSZCZOWSKI**

Identyfikator ewidencyjny materiału: **P.2613, 2018, 125**

Data wydania opinii technicznej: **21-01-2019**

Imię, nazwisko i podpis osoby reprezentującej organ: **mgr inż. Wiktora Stęśickiego**

MAPA DO CEŁÓW PROJEKTOWYCH	
Arkusz 2 z 2	
Oznaczenie kancelaryjne zgłoszenia	GKN.6640.1110.2018
Miejscowość	Kluczewsko
Jednostka ewidencyjna	261301_2 Kluczewsko
Obręb ewidencyjny	261301_2.0010 Kluczewsko
Skala mapy	1:500
Nazwa układu współrzędnych	prostokątny płaski wysokości
Arkusze mapy:	7.145.11.22.4.2 B8; C6-8; D6-8; E6-8; 7.145.11.22.4.1 A7-8; B7-8; C7-8; 7.145.11.23.3.1 A2-5; B1-8; C1-8; D1-8; E1-8; 7.145.11.23.3.2 B1; C1-4; D1-4; E1-4; 7.145.11.23.3.4 A1-4; B1-4; C1-2
Nie badano słuszności gruntowych dla działek przedmiotowych	
Nr działki	81
Zakres opracowania:	Firma: XGEO USŁUGI GEODEZYJNE WIKTOR STĘŚICKI XGEO Usługi Geodezyjne i Kartograficzne Wiktora Stęśickiego ul. Kołłątaja 18/22, 25-715 Kielce, tel. 504 780 972, biuro@xgeo.pl, 762419525, REGON 361140537 Opracował mgr inż. Wiktor Stęśicki upr.zaw.22371 Kielce dnia: 22.10.2018



PROJEKT ZAGOSPODAROWANIA TERENU
dla inwestycji polegającej na
"Wykroeniu nowego produktu turystycznego
poprzez zagospodarowanie terenu wokół zbiornika rekreacyjnego w Kluczewsku"
na dz. nr ewid. 81 i 970
w m. Kluczewsko, gm. Kluczewsko
skala 1:500

- LEGENDA**
- 1. PROJEKTOWANA NAWIERZCHNIA ŻWIROWA
 - 2. PROJEKTOWANE TRAWNIKI
 - 3. PROJEKTOWANA NAWIERZCHNIA Z KOSTKI BET.GR. 8CM imitacja drewna
 - 4. PROJEKTOWANE MIEJSCA POSTOJOWE
 - 5. PROJEKTOWANE MIEJSCA POSTOJOWE DLA OSÓB NIEPEŁNOSPRAWNYCH
 - 6. ISTNIĄCY ZJAZD
 - 7. PROJEKTOWANA NAWIERZCHNIA Z PIASKU
 - 8. PROJEKTOWANA NAWIERZCHNIA Nawierzchnia CushionFALL
 - 9. PROJEKTOWANA NAWIERZCHNIA Z KOSTKI BETONOWEJ
 - 10. PROJEKTOWANE ŁAWKI 1. np firmy BUGLO Play
 - 11. PROJEKTOWANE ŁAWKI 2. np firmy BUGLO Play
 - 12. PROJEKTOWANE KOSZE NA SMIECI
 - 13. PROJEKTOWANE PALENISKO Z ŁAWKAMI np firmy BUGLO Play
 - 14. PROJEKTOWANE STOJAKI NA ROWERY np firmy BUGLO Play
 - 15. PROJEKTOWANE ALTANY np firmy BUGLO Play
 - 16. PROJEKTOWANE STÓŁY PIKNIKOWE np firmy BUGLO Play
 - 17. PROJEKTOWANE HAMAKI np firmy BUGLO Play

NAWIERZCHNIE		skala 1:500
Studio Architektury Paweł Dziwiński ul. Mineralna 24, 25-759 Kielce, tel: 905 43 75 99		
Temat:	Budowa obiektów małej architektury w ramach zadania: "Wykroenie nowego produktu turystycznego poprzez zagospodarowanie terenu wokół zbiornika rekreacyjnego w Kluczewsku", gm. Kluczewsko	Rys: PZT28
Investor:	Gmina Kluczewsko ul. Spółdzielcza 12, 25-120 Kluczewsko	Skala: 1:500
Brand:	ARCHITEKTURA	Projekt techniczny
Tytuł rysunku:	PROJEKTOWANE NAWIERZCHNIE	Kwiecień 2023
Projektował:	mgr inż. arch. Paweł Dziwiński	SW - 1202011
		Data: 04.2023

Uwagi ogólne:
1. W razie wątpliwości co do zamierzeń i rozwiązań projektowych, detali lub wymiarów należy skontaktować się z Projektantem.
2. Wszelkie wymiary należy sprawdzić na budowie przed wykonaniem robót.
O wszelkich niezgodnościach należy powiadomić Inspektora Nadzoru i Projektanta.

PROJEKT ZAGOSPODAROWANIA TERENU
 dla inwestycji polegającej na
"Wyrównaniu nowego produktu turystycznego
poprzez zagospodarowanie terenu wokół zbiornika rekreacyjnego w Kluczewsku"
 na dz. nr ewid. 81 i 970
 w m. Kluczewsko, gm. Kluczewsko
 skala 1:500

LEGENDA:

A B C D E F G H I J K L M N O P Q R S T U V W X Y Z

	PROJEKTOWANA NAWIERZCHNIA ŻWIROWA
	PROJEKTOWANE TRAWNIKI
	PROJEKTOWANA NAWIERZCHNIA Z KOSTKI BET.GR. 8CM imitacja drewna
	PROJEKTOWANE MIEJSCA POSTOJOWE
	PROJEKTOWANE MIEJSCA POSTOJOWE DLA OSÓB NIEPEŁOSPRAWNYCH
	ISTNIEJĄCY ZJAZD
	PROJEKTOWANA NAWIERZCHNIA Z PIASKU
	PROJEKTOWANA NAWIERZCHNIA Nawierzchnia CushionFALL

ŁAWKI 1. np firmy BUGLO Play - sztuk 20
 ŁAWKI 2. np firmy BUGLO Play - sztuk 12
 ŁAWKI 4. OGNISKO np firmy BUGLO Play - sztuk 16
 STÓL PIKNIKOWY Z ŁAWKAMI np firmy BUGLO Play - sztuk 7
 ALTANA np firmy BUGLO Play - sztuk 2
 KOSZE NA ŚMIECI 3. np firmy BUGLO Play - sztuk 21
 HAMAK np firmy BUGLO Play - sztuk 2
 STOJAK NA ROWERY np firmy BUGLO Play - sztuk 3
 REGULAMIN NA PLAC ZABAW np firmy BUGLO Play - sztuk 2

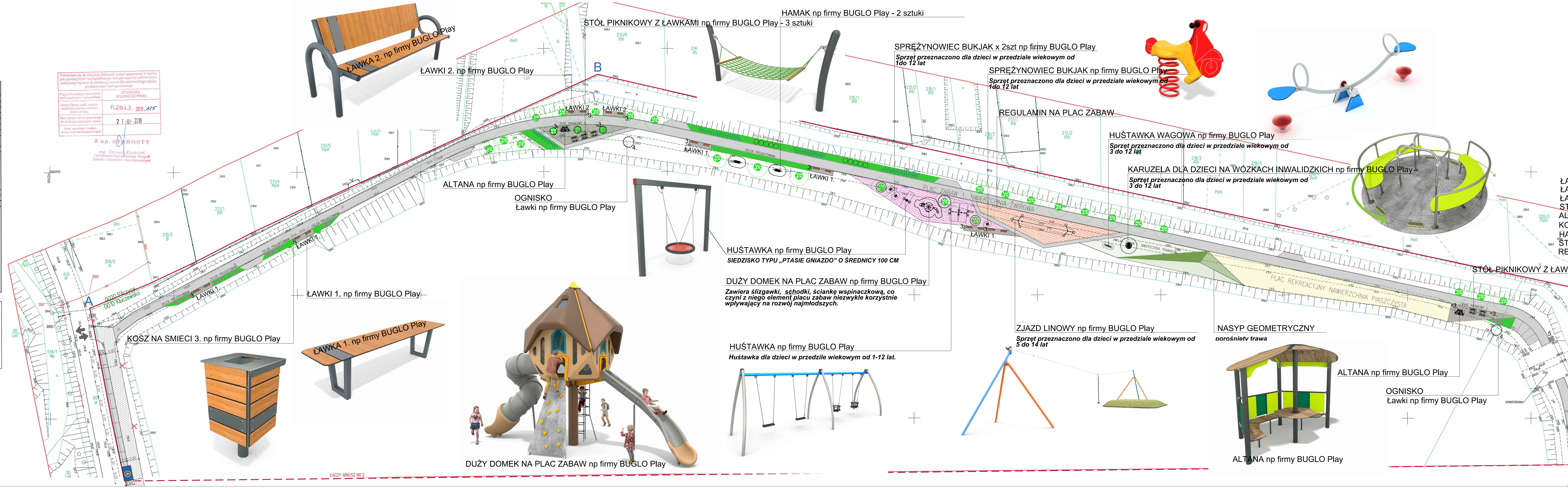


STÓJAK NAROWERY 5. np firmy BUGLO Play

URZĄDZENIA ZABAWOWE skala 1:500

Studio Architektury Paweł Dziwiński
 ul. Mierzeńska 24, 25-759 Kielce, tel: 905 43 75 99

Temat: Budowa obiektów małej architektury w ramach zadania "Wyrównanie nowego produktu turystycznego poprzez zagospodarowanie terenu wokół zbiornika rekreacyjnego w Kluczewsku", gm. Kluczewsko dz. nr ewid. 81 i 970	Rys: PZT3A
Skala: 1:500	
Investor: Gmina Kluczewsko ul. Spółdzielcza 12-28 Kluczewsko	Projekt techniczny
Branda: ARCHITEKTURA	Stadium: Projekt techniczny
Tytuł rysunku: PROJEKTOWANE URZĄDZENIA ZABAWOWE	Kwiecień 2023
Projektował: mgr inż. arch. Paweł Dziwiński	Podpis: Data: 04.2023



MAPA DO CELÓW PROJEKTOWYCH

Arkusz 1 z 2

Oznaczenie kancelaryjne zgłoszenia GKN.8640.1110.2018

Miejscowość	Kluczewsko
Jednostka	261301_2
Jednostka ewidencyjna	Kluczewsko
Obszar ewidencyjny	261301_2/0010
Skala mapy	1:500
Nazwa układu współrzędnych	prostokątny płaski
wysokości	Kronsztad 86

Arkusz mapy:
 7.145.11.22.4.2 B8; C8-8; D6-8; E6-8
 7.145.11.22.4.1 A7-8; B7-8; C7-8
 7.145.11.23.3.1 A2-5; B1-8; C1-8; D1-8; E1-8
 7.145.11.23.3 A1-8; B1-8; C1-8
 7.145.11.23.3 B1; C1-4; D1-4; E1-4
 7.145.11.23.3 A1-4; B1-4; C1-2

Nie badano służebności gruntowych dla działek przedmiotowych

Nr działki 81

Zakres opracowania:

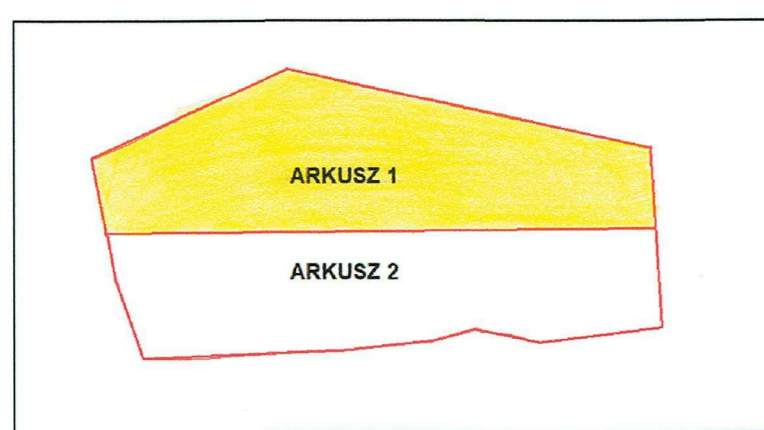
Firma: XGEO USŁUGI GEODEZYJNE WIKTOR STĘSIŃSKI

XGEO Usługi Geodezyjne Wiktor Stęsiński
 25-715 Kielce, ul. H. Kołłątaja 18/22
 tel. 504 720 972 biuro@xgeo.pl
 NIP 726241925, REGON 361140537

Opracował mgr inż. Wiktor Stęsiński upr.zaw 22371

Wiktor Stęsiński
 Geodeta (upr. inż.)
 upr. nr 22371

Kielce dnia: 22.10.2018



Wykazanie się do niniejszego dokumentu jest równoznaczne z wyrażeniem zgody na wykorzystanie go do celów projektowych i jako załącznika do projektu. Wykazanie się do niniejszego dokumentu jest równoznaczne z wyrażeniem zgody na wykorzystanie go do celów projektowych i jako załącznika do projektu.

Opis przedmiotu zamówienia: STARCISIA WŁOCHOWICZOWSKI

Identyfikator uwzględniający wyłączenie odpowiedzialności: P.2013. 2018. 125

Data wyrażenia zgody: 21.10.2018

Imię, nazwisko i podpis osoby reprezentującej organ: Z up. STARCISIA WŁOCHOWICZOWSKI

Uwagi ogólne:
 1. W razie wątpliwości co do zamerzeń i rozwiązań projektowych, detali lub wymiarów należy skontaktować się z Projektantem.
 2. Wszelkie wymiary należy sprawdzić na budowie przed wykonaniem robót.
 O wszelkich niezgodnościach należy powiadomić Inspektora Nadzoru i Projektanta.

Podpisana Mapa, do niniejszego dokumentu stanowi załącznik w formie planu sytuacyjnego i technicznego. Wskazuje na niej wszystkie elementy, które mają być wykonane w ramach przedsięwzięcia. Wskazuje również na elementy, które nie będą wykonane w ramach przedsięwzięcia. Wskazuje również na elementy, które będą wykonane w ramach przedsięwzięcia, ale nie są one przedmiotem niniejszego projektu. Wskazuje również na elementy, które będą wykonane w ramach przedsięwzięcia, ale nie są one przedmiotem niniejszego projektu.

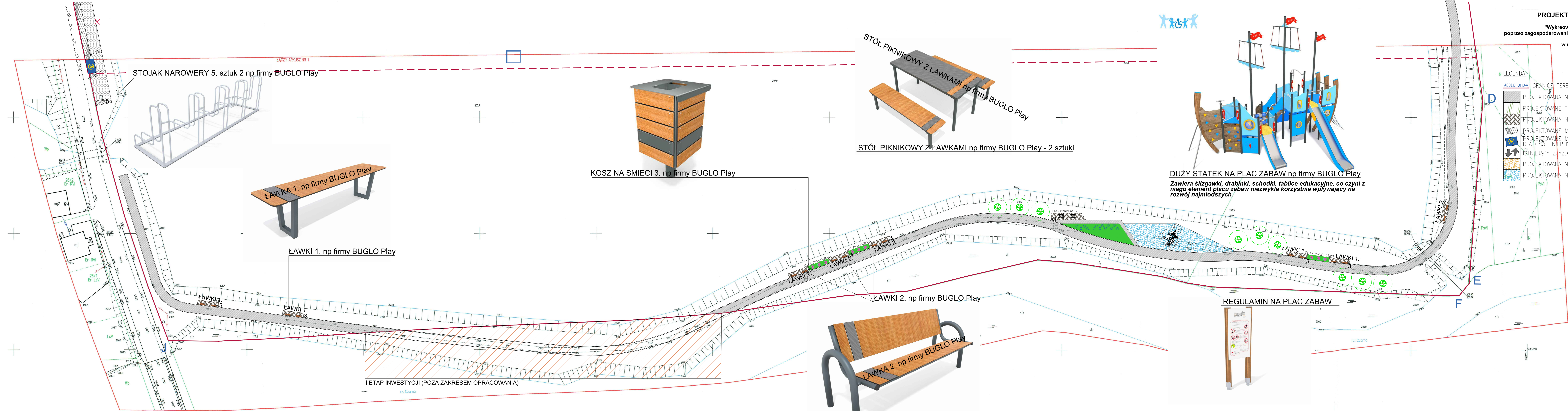
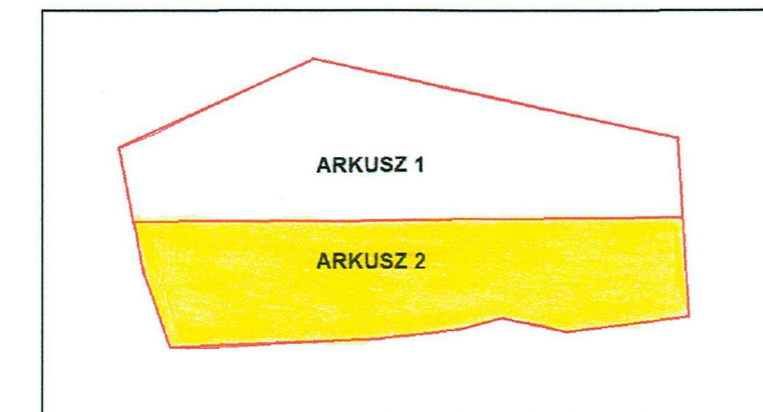
Organ prowadzący geodezyjne prace geodezyjne: **WŁOSZCZOWSKI**

Identyfikator ewidencyjny materiału: **P.2613, 2018, 125**

Data wydania: **21-01-2019**

Imię, nazwisko i podpis osoby reprezentującej organ: **mgr inż. Wiktor Stęślicki**

MAPA DO CEŁÓW PROJEKTOWYCH	
Arkusz 2 z 2	
Oznaczenie kancelaryjne zgłoszenia	GKN.6640.1110.2018
Miejscowość	Kluczewsko
Jednostka	261301_2
Obreń ewidencyjny	Kluczewsko
Obreń ewidencyjny	261301_2.0010
Obreń ewidencyjny	Kluczewsko
Skala mapy	1:500
Nazwa układu współrzędnych	prostokątny płaski wysokości
Arkusze mapy:	
7.145.11.22.4.2 B8; C6-8; D6-8; E6-8	
7.145.11.22.4.1 A7-8; B7-8; C7-8	
7.145.11.23.3.1 A1-8; B1-8; C1-8; D1-8; E1-8	
7.145.11.23.3.3 A1-8; B1-8; C1-8	
7.145.11.23.3.2 B1; C1-4; D1-4; E1-4	
7.145.11.23.3.4 A1-4; B1-4; C1-2	
Nie badano słuszności gruntowych dla działek przedmiotowych	
Nr działki	81
Zakres opracowania:	
Firma: XGEO USŁUGI GEODEZYJNE WIKTOR STĘŚLICKI	
XGEO Usługi Geodezyjne Wiktor Stęślicki ul. 7-15 Kielce, ul. H. Kołłątaja 18/22 tel. 504 780 972, biuro@xgeo.pl, 762419525, REGON 361140537	
Opracował mgr inż. Wiktor Stęślicki upr.zaw.22371	
Wiktor Stęślicki Geodezyjny Biuro Projektowe upr. nr 22371	
Kielce dnia: 22.10.2018	



PROJEKT ZAGOSPODAROWANIA TERENU
 dla inwestycji polegającej na
"Wykroeniu nowego produktu turystycznego
poprzez zagospodarowanie terenu wokół zbiornika rekreacyjnego w Kluczewsku"
 na dz. nr ewid. 81 i 970
 w m. Kluczewsko, gm. Kluczewsko
 skala 1:500

LEGENDA:

ABCEFGHILJA	GRANICE TERENU INWESTYCJI
[Symbol]	PROJEKTOWANA NAWIERZCHNIA ŻWIROWA
[Symbol]	PROJEKTOWANE TRAWNIKI
[Symbol]	PROJEKTOWANA NAWIERZCHNIA Z KOSTKI BET.GR. 8CM imitacja drewna
[Symbol]	PROJEKTOWANE MIJSCA POSTOJOWE
[Symbol]	PROJEKTOWANE MIJSCA POSTOJOWE DLA OSÓB NIEPEŁNOSPRAWNYCH
[Symbol]	ISTNIEJĄCY ZIAZD
[Symbol]	PROJEKTOWANA NAWIERZCHNIA Z PIASKU
[Symbol]	PROJEKTOWANA NAWIERZCHNIA NAWIERZCHNIA CushionFALL

URZĄDZENIA ZABAWOWE skala 1:500

Studio Architektury Paweł Dziwiński
 ul. Mineralna 24, 25-759 Kielce, tel: 905 43 75 99

Temat:	Budowa obiektów małej architektury w ramach zadania: Wykroenie nowego produktu turystycznego poprzez zagospodarowanie terenu wokół zbiornika rekreacyjnego w Kluczewsku, gm. Kluczewsko	Rys:	PZT3B
Investor:	Gmina Kluczewsko ul. Spółdzielcza 12, 25-120 Kluczewsko	Skala:	1:500
Branda:	ARCHITEKTURA	Stadium:	Projekt techniczny
Tytuł rysunku:	PROJEKTOWANE URZĄDZENIA ZABAWOWE	Kwiecień 2023	Podpis:
Projektował:	mgr inż. arch. Paweł Dziwiński SW - 1202011	Data:	04.2023

Uwagi ogólne:
 1. W razie wątpliwości co do zamierzeń i rozwiązań projektowych, detali lub wymiarów należy skontaktować się z Projektantem.
 2. Wszystkie wymiary należy sprawdzić na budowie przed wykonaniem robót.
 O wszelkich niezgodnościach należy powiadomić Inspektora Nadzoru i Projektanta.

PROJEKT ZAGOSPODAROWANIA TERENU
 dla inwestycji polegającej na
 "Wykreowaniu nowego produktu turystycznego
 poprzez zagospodarowanie terenu wokół zbiornika rekreacyjnego w Kluczewsku"
 na dz. nr ewid. 81 i 970
 w m. Kluczewsko, gm. Kluczewsko
 skala 1:500

- LEGENDA:**
 ABCDEFGHJLA GRANICE TERENU INWESTYCJI
 PRZEPROJEKTOWANA NAWIERZCHNIA ŻWIROWA
 PRZEPROJEKTOWANE TRAWNIKI
 PRZEPROJEKTOWANA NAWIERZCHNIA Z KOSTKI BET.GR. 8CM imitacja drewna
 PRZEPROJEKTOWANE MIEJSCA POSTOJOWE
 PRZEPROJEKTOWANE MIEJSCA POSTOJOWE DLA OSÓB NIEPEŁNOSPRAWNYCH
 ISTNIEJĄCY ZJAZD
 PRZEPROJEKTOWANA NAWIERZCHNIA Z PIASKU
 PRZEPROJEKTOWANA NAWIERZCHNIA Nawierzchnia CushionFALL

- LIPA DROBNOLISTNA (*Tilia cordata*, *T. parvifolia*) - sztuk 40
- WIERZBA Hakuro Nishiki - sztuk 24
- HORTENSJA OGRODOWA BIAŁE KULE - sztuk 27
- KALINA KORALOWA - sztuk 10
- HORTENSJA OGRODOWA NIEBIESKA - sztuk 45

PROJEKTOWANA ZIELEŃ skala 1:500

Temat: Budowa obiektów małej architektury w ramach zadania: "Wykreowanie nowego produktu turystycznego poprzez zagospodarowanie terenu wokół zbiornika rekreacyjnego w Kluczewsku", gm. Kluczewsko		Rys: PZT4A
Inwestor: Gmina Kluczewsko ul. Spółdzielcza 12, 26-120 Kluczewsko		Skala: 1:500
Projektant: mgr inż. arch. Paweł Dziwiński	Stadium: Projekt techniczny	Data: 04.2023

MAPA DO CELÓW PROJEKT
 Arkusz 1 z 2

Oznaczenie kancelaryjne zgłoszenia	GKN.6
Miejscowość	Kluczewsko
Jednostka ewidencyjna	26130
Obreń ewidencyjna	26130
Skala mapy	1:500
Nazwa układu współrzędnych	2000/7
Wysokość	Krons



LAWENDA
 Lawenda jest krzewinką dorastającą do 40-70 cm wysokości oraz podobnej szerokości. Kwitnie bardzo obficie w miesiącach letnich (lipiec oraz sierpień) wybarwiają się na niesamowite odcienie koloru fioletowego i niebieskiego. Cechą charakterystyczną jest także silny zapach, jeden z piękniejszych w świecie roślin. Na szczycie nie lubią go komary i meszki czyniąc lawendę swoistą barierą ochronną przed natrętnymi owadami.

KOSTRZEWA SINA
 Roślina pochodząca z Alp to jedna z najpiękniejszych wieletnich traw ozdobnych. Tworzy niskie, zwarte, kuliste kępy siniozielonych, sztywnych liści o wysokości ok. 20-25 cm. Na przelomie maja i czerwca z kępy wyrastają sinoniebieskie źdźbła zakończone srebrzystymi kwiatostanami. Trawa pełni funkcję ozdobną także zimą, kiedy to sinoniebieskie kępy pięknie kontrastują z białą barwą śniegu.

Muhlenbergia capillaris - różowa mgielka
 Bardzo ciekawa odmiana trawy ozdobnej o egzotycznej urodzie i niebywałym wdzięku. Tworzy luźne kępy długich, bardzo wąskich, sztywnych liści. W połowie września pojawiają się niesamowicie puszyste kłosa o różowej barwie. Są tak gęste i zwiewne, że przypominają różową wata cukrową. Podczas kwitnienia jest po prostu zjawiskowa, nie sposób oderwać od niej wzroku. Dorasta do 60 cm wysokości tworząc w trakcie kwitnienia puszyste różowe poduchy. Okres kwitnienia trwa ok. 2-3 miesiące.

HORTENSJA OGRODOWA NIEBIESKA
 Niewysoka, obficie kwitnąca odmiana hortensji o bardzo efektywnych, fioletowych kwiatach. Dorasta do wysokości 1,3 metra, posiada wyprostowane i grube pędy oraz ogromne, sięgające średnicy kilkunastu centymetrów kwiaty. Jak każda hortensja preferuje gleby kwaśne, ma to ogromny wpływ nie tylko na wzrost kształtu, ale również na intensywność barwy kwiata. Na glebach zasadowych kolor kwiatu będzie bardziej różowy.



KALINA KORALOWA
 Kalina koralowa Roseum (*Viburnum opulus*) to znany i ceniony od wielu lat, wysoki krzew ozdobny. Osiąga do 4 metrów wysokości, a jego szczególny walor dekoracyjny stanowią kuliste kwiatostany. Na początku kwiaty są żółtokawo-zielone, w miarę dojrzewania, przebarwiają się na białe, a następnie pod koniec kwitnienia na różowe. Kwitnienie trwa 3 miesiące, zaczyna się w maju i może trwać nawet do lipca.

HORTENSJA OGRODOWA BIAŁE KULE
LIPA DROBNOLISTNA (*Tilia cordata*, *T. parvifolia*)
 Drzewo to dorasta do 35 m wysokości. W sprzyjających warunkach może dożyć ok. 1000 lat. Pienń często ma odrosty u podstawy. Liście są małe, prawie okrągłe, u nasady niesymetrycznie sercowate lub skośnie ucięte, na szczycie wyciągnięte, w dość długi wierzchołek, na brzegu ostro piłkowane. Z pęczkami rudawobrunatnych włosków w kątach nerwów. Zakwita pod koniec czerwca i w lipcu. Kwiatostany odstają w bok lub są podniesione ponad liśćmi. Orzeszki mają kształt gruszkowaty i są gładkie. Jest jedną z najwartościowszych roślin miododajnych.

Miskant chiński 'Variegatus'
 'Variegatus' wśród wielu odmian miskantów wyróżnia się niebywałymi rozmiarami i białym obrzeżeniem liści. Kępy osiagają nawet 2 m wysokości i zachowują dość zwarty, przewieszający się pokrój, który pięknie podkreślany jest przez białe obrzeżenie, szerokie liście. Jedną z nielicznych odmian miskanta o białych brzegach liści, która nadają całej kępie świetlistego uroku od wiosny do samej jesieni. W warunkach Polskiego klimatu zakwita rzadko, dlatego lepiej ją traktować jako odmianę ozdobną z jasnym ulistnieniem.

TRAWA PAMPASOWA RÓŻOWA I BIAŁA
 Trawa pampasowa - to wyjątkowa ozdobna trawa, przypominająca fontannę wysokich liści, która latem i jesienią zachwyca efektywnymi, pioropuszowatymi kwiatostanami pojawiającymi się powyżej liści na sztywnych pedach, złożonych z ogromnej liczby małych, jedwabistych kłosek w kolorze różowym. Dorasta do maksymalnie 2 metrów wysokości. Preferuje stanowiska słoneczne lecz osłonięte od wiatru. Odmiana ta charakteryzuje się silnymi przrostami oraz obfitym kwitnieniem.



WIERZBA Hakuro Nishiki
 Wierzba - na pniu to doskonała propozycja do każdego ogrodu, ponieważ łączy wielkie piękno, i małe wymagania! Wyróżnia się ciekawą formą dzięki szczerpieniu na pniu, choć również forma nie szczerpienia jest piękna! Wyjątkowości nadają liście, ponieważ przybierają różne kolory: różowy, biały, pstrokaty i zielony. Ze względu na swoje malowniczy wygląd zyskała przydomek Flamingowego drzewka. Liście przybierają barwną formę już w kwietniu i cieszą oczy przez wiele tygodni.



Uwagi ogólne:
 1. W razie wątpliwości co do zamierzeń i rozwiązań projektowych, detal lub wymiarów należy skontaktować się z Projektantem.
 2. Wszelkie wymiary należy sprawdzić na budowie przed wykonaniem robót.
 3. Wszelkich niezgodnościach należy powiadomić Inspektora Nadzoru i Projektanta.

Podstawą nin. do niniejszego dokumentu jest stan istniejący w chwili jego powstania. Inżynier nie odpowiada za stan istniejący, który nie jest objęty niniejszym projektem. Inżynier nie odpowiada za stan istniejący, który nie jest objęty niniejszym projektem.

STRAZA
WŁOSZCZOWSKI

Identyfikator ewidencyjny materiału: P.2613, 2018, 125

2 1-01-2019

Imię, nazwisko i podpis osoby reprezentującej organ

MAPA DO CELÓW PROJEKTOWYCH
Arkusz 2 z 2

Oznaczenie kancelaryjne zgłoszenia	GKN.6640.1110.2018
Miejscowość	Kluczewsko
Jednostka	261301_2
Identyfikator	Kluczewsko
Obreń ewidencyjny	261301_2.0010
Identyfikator	Kluczewsko
Skala mapy	1:500
Nazwa układu współrzędnych	prostokątny płaski wysokości
	Kronsztad 86

Arkusz mapy:
7.145.11.22.4.2 B8; C6-8; D6-8; E6-8
7.145.11.22.4.1 A7-8; B7-8; C7-8
7.145.11.23.3.1 A2-5; B1-8; C1-8; D1-8; E1-8
7.145.11.23.3.3 A1-8; B1-8; C1-8
7.145.11.23.3.2 B1; C1-4; D1-4; E1-4
7.145.11.23.3.4 A1-4; B1-4; C1-2

Nie badano słuszności gruntowych dla działek przedmiotowych

Nr działki: 81

Zakres opracowania:

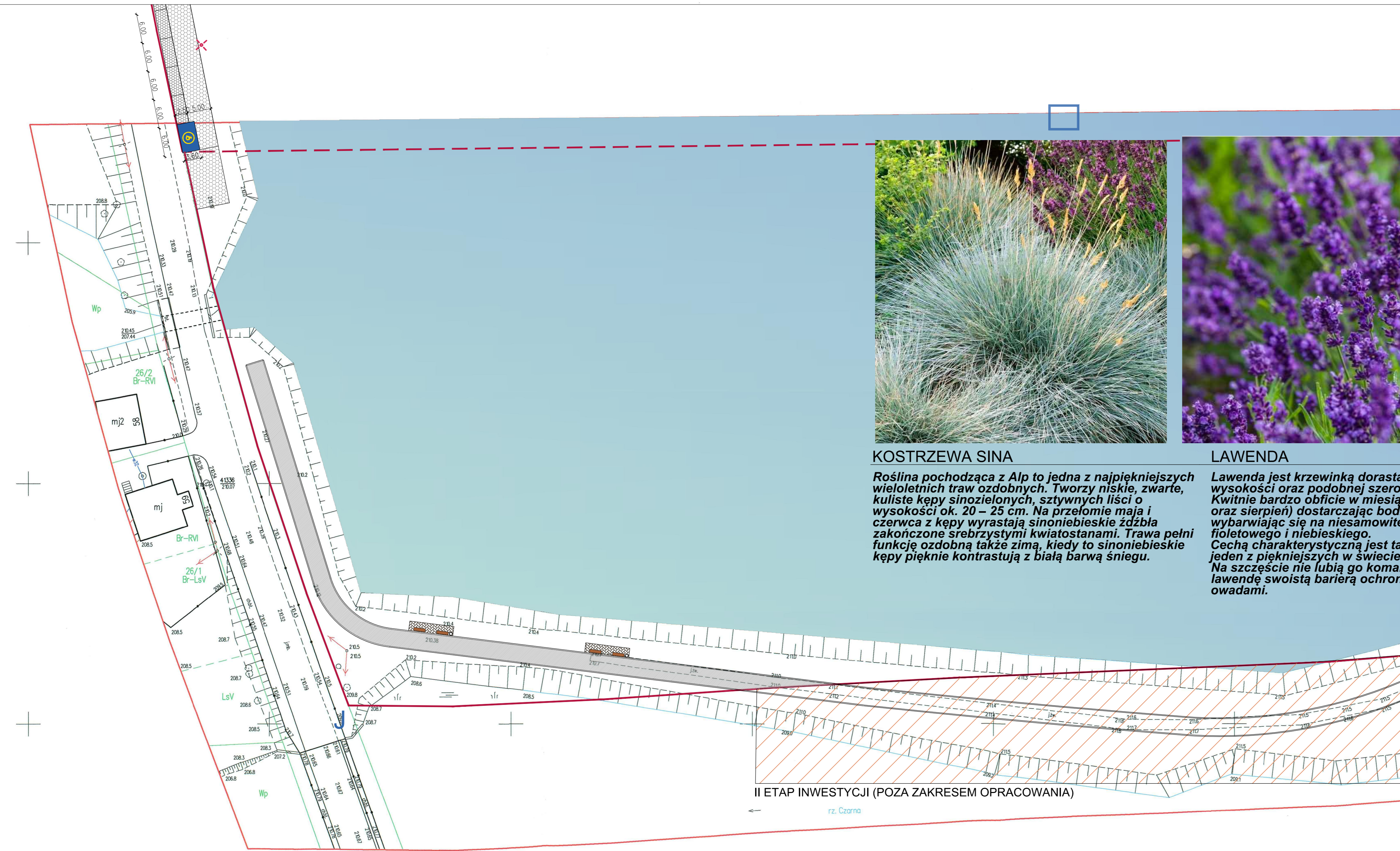
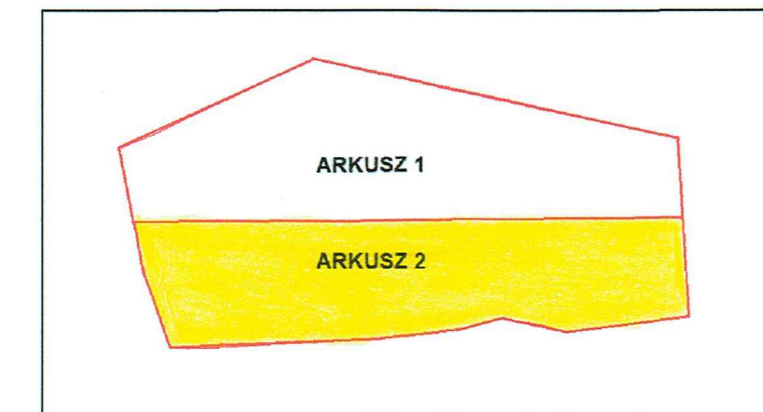
Firma: XGEO USŁUGI GEODEZYJNE WIKTOR STĘSIŃSKI

XGEO Usługi Geodezyjne Wiktor Stęsiński
ul. Kołłątaja 19/22
54-715 Klucze, ul. H. Kołłątaja 19/22
tel. 504 780 970, 762419525, REGON 361140537

Opracował mgr inż. Wiktor Stęsiński upr.zaw.22371

Wiktor Stęsiński
Geodeta Zawodowy
upr. nr 22371

Kielce dnia: 22.10.2018



KOSTRZEWA SINA
Roślina pochodząca z Alp to jedna z najpiękniejszych wieloletnich traw ozdobnych. Tworzy niskie, zwarte, kuliste kępy siniozielonych, sztywnych liści o wysokości ok. 20 – 25 cm. Na przełomie maja i czerwca z kępy wyrastają sinoniebieskie żółtobiałe zakorzone srebrzystymi kwiatostanami. Trawa pełni funkcję ozdobną także zimą, kiedy to sinoniebieskie kępy pięknie kontrastują z białą barwą śniegu.



LAWENDA
Lawenda jest krzewinką dorastającą do 40-70 cm wysokości oraz podobnej szerokości. Kwitnie bardzo obficie w miesiącach letnich (lipiec oraz sierpień) dostarczając bodźców wizualnych wybarwiających się na niesamowite odcienie koloru fioletowego i niebieskiego. Cechą charakterystyczną jest także silny zapach, jeden z piękniejszych w świecie roślin. Na szczęście nie lubią go komary i meszki czyniąc lawendę swoistą barierą ochronną przed natrętnymi owadami.



MULHENBERGIA capillaris - różowa mgielka
Bardzo ciekawa odmiana trawy ozdobnej o egzotycznej urodzie i niebywałym wdzięku. Tworzy luźne kępy długich, bardzo wąskich, sztywnych liści. W połowie września pojawiają się niesamowicie puszyste kłosa o różowej barwie. Są tak gęste i zwisłe, że przypominają różową watę cukrową. Podczas kwitnienia jest po prostu zjawiskowa, nie sposób oderwać od niej wzroku. Dorasta do 60 cm wysokości tworząc w trakcie kwitnienia puszyste różowe poduchy. Okres kwitnienia trwa ok. 2 - 3 miesiące.



WIERZBA Hakuro Nishiki
KOSTRZEWA SINA
LAWENDA



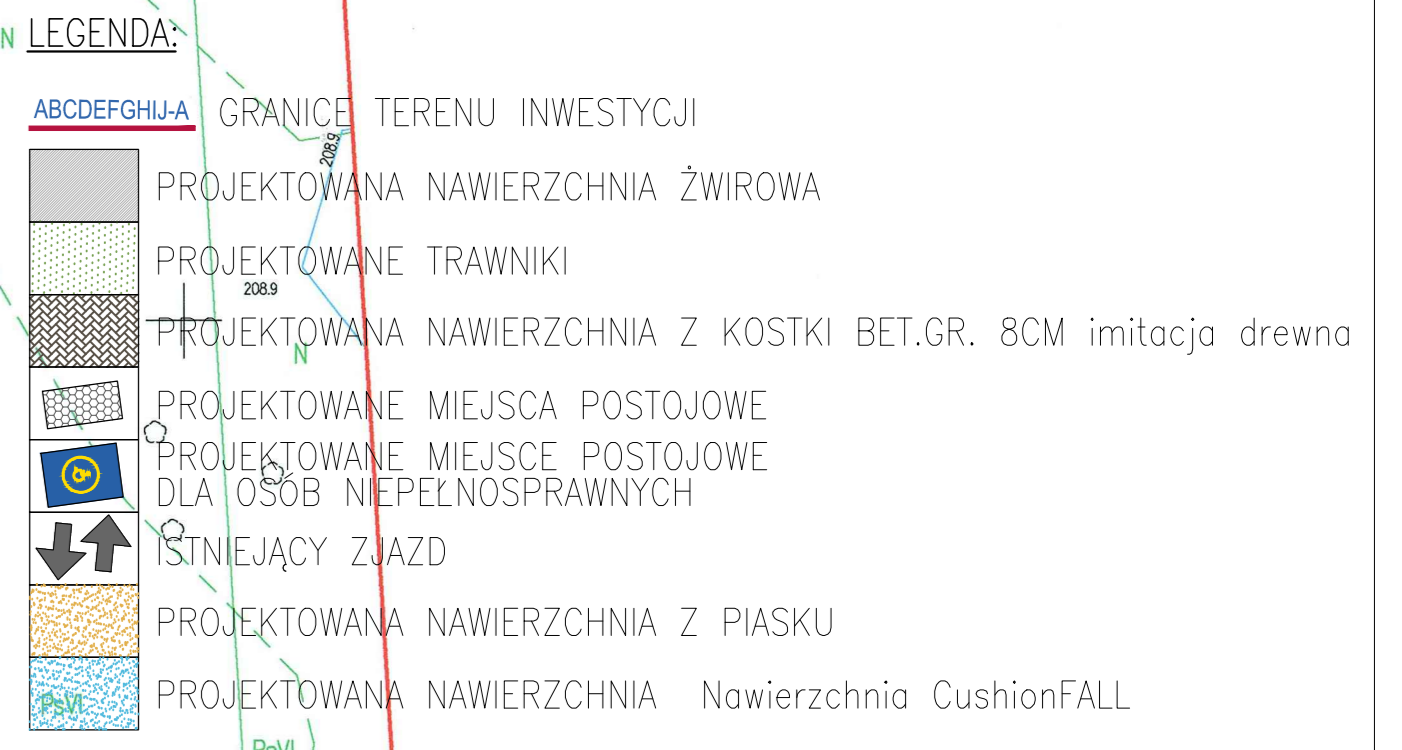
WIERZBA Hakuro Nishiki
Wierzba - na pniu to doskonała propozycja do każdego ogrodu, ponieważ łączy wielkie piękno, i małe wymagania! Wy różnia się ciekawą formą dzięki szczepieniu na pniu, choć również forma nie szczepiona jest piękna! Wyjątkowości nadają liście, ponieważ przybierają różne kolory: różowy, biały, pstrokaty i zielony. Ze względu na swoje malowniczy wygląd zyskała przydomek Flamingowego drzewka. Liście przybierają barwną formę już w kwietniu i cieszą przez wiele tygodni.



LIPA DROBNOLISTNA (Tilia cordata, T. parvifolia)
Drzewo to dorasta do 35 m wysokości. W sprzyjających warunkach może dożyć ok. 1000 lat. Pien często ma odrosty u podstawy. Liście są małe, prawie okrągłe, u nasady niesymetrycznie sercowate lub skóśnie ucięte, na szczyty wyciągnięte, w dość długie wierzchołek, na brzegu ostro piłkowane. Z wierzchu są one ciemnozielone pod spodem siniozielone, z pęczkami rudawobrąznych włosków w kątach nerwów. Zakwita pod koniec czerwca i w lipcu. Kwiatostany odstawia w bok lub są podniesione ponad liśćmi. Orzeszki mają kształt gruszkowaty i są gładkie. Jest jedną z najwartościowszych roślin miododajnych.

Uwaga: Przygotowanie terenu pod projektowaną zielenią:
1. Glebę należy oczyścić z chwastów, kamieni, gałęzi itp.
2. Należy sprawdzić jakość gruntu, a następnie dostosować jego pH do potrzeb projektowanych roślin. Następnie grunt należy wyrównać.
3. Teren na rabacie powinien być oddzielony od trawnika.
4. Na pow.terenu rabaty należy rozłożyć geowłókninę.
5. Posadzone rośliny (w gruncie przekrytym geowłókniną), należy obsycać korą ogrodową lub np. żwirem/otoczakiem 8-16 mm - miodowy.

PROJEKT ZAGOSPODAROWANIA TERENU
dla inwestycji polegającej na
"Wykroeniu nowego produktu turystycznego
poprzez zagospodarowanie terenu wokół zbiornika rekreacyjnego w Kluczewsku"
na dz. nr ewid. 81 i 970
w m. Kluczewsko, gm. Kluczewsko
skala 1:500



PROJEKTOWANA ZIELEŃ skala 1:500

Studio Architektury Paweł Dziwiński ul. Mineralna 24, 25-759 Kielce, tel: 905 43 75 99		Rys:	PZT4B
Temat: Budowa obiektów małej architektury w ramach zadania: "Wykroenie nowego produktu turystycznego poprzez zagospodarowanie terenu wokół zbiornika rekreacyjnego w Kluczewsku", gm. Kluczewsko		Skala:	1:500
Investor:	Gmina Kluczewsko ul. Spółdzielcza 12, 25-120 Kluczewsko	Projekt techniczny	
Brand:	ARCHITEKTURA	Stadium:	Projekt techniczny
Tytuł rysunku:	PROJEKTOWANA ZIELEŃ	Kwocień 2023	Podpis:
Projektował:	mgr inż. arch. Paweł Dziwiński	SW - 1202011	Data:
			04.2023

Uwagi ogólne:
1. W razie wątpliwości co do zamierzeń i rozwiązań projektowych, detali lub wymiarów należy skontaktować się z Projektantem.
2. Wszelkie wymiary należy sprawdzić na budowie przed wykonaniem robót.
3. O wszelkich niezgodnościach należy powiadomić Inspektora Nadzoru i Projektanta.