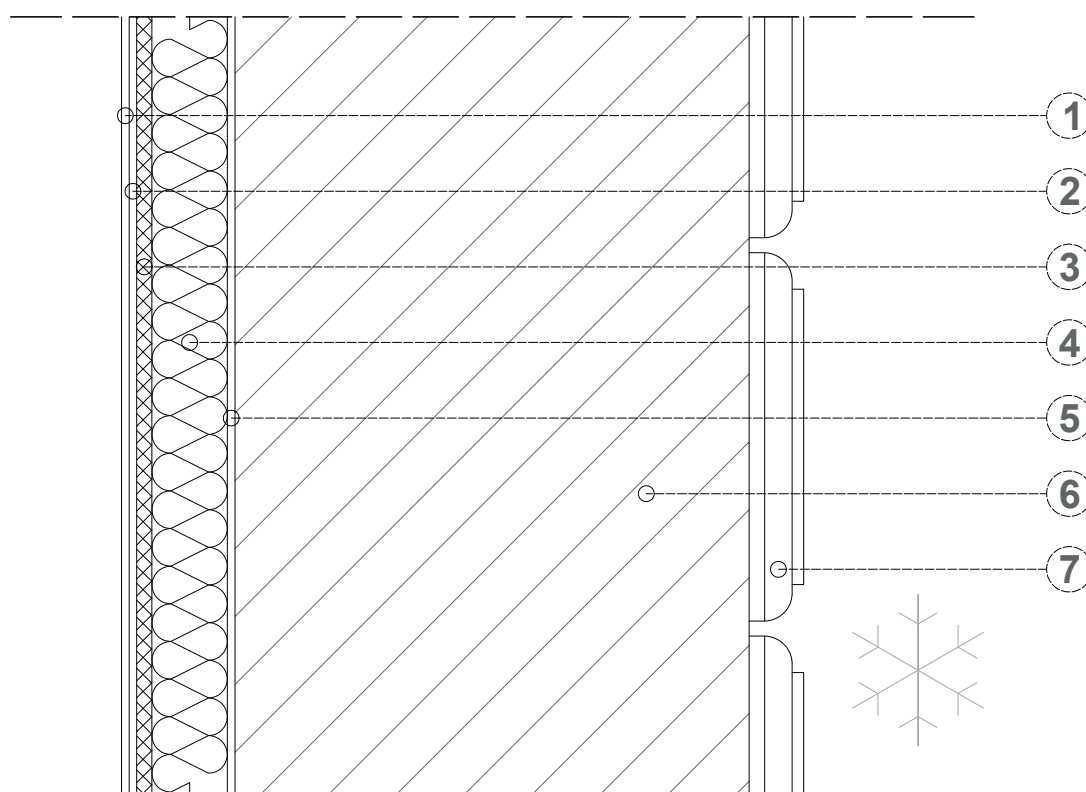


# DETAL OCIEPLENIA WEWNĘTRZNEGO ŚCIANY

skala 1:10

OPIS WARSTW :	GRUBOŚĆ :
1. - wykończenie wewnętrzne ściany	_____
2. - masa szpachlowo-gładziowa	3 – 4 mm
3. - masa klej.-szpachl. z zatopioną w niej siatką z włókną szklanego	5 – 10 mm
4. - aktywna kapilarnie mineralna płyta izolacji termicznej	100 mm
5. - masa klej.-szpachl.	3 – 4 mm
6. - istniejąca zewnętrzna ściana murowana	680 mm
7. - boniowanie ściany zewnętrznej	3 – 70 mm



## UWAGI :

- poszczególne pasy siatki zrojeniowej powinny być układane z zakładami na conajmniej 15 cm
- ocieplenie należy wykonać zgodnie ze sztuką budowlaną dotyczącą tego zagadnienia
- graficzną szerokość zapraw i tynków na rysunku powiększono x10, celem zwiększenia czytelności tych warstw

TEMAT OPRACOWANIA:	<b>TERMOMODERNIZACJA</b> budynku przy ul. Rynek 27, na działkach nr 878/7 i 878/8 w miejscowości Radomyśl Wielki		NR RYS: <b>13</b>
NAZWA RYSUNKU:	<b>DETAL OCIEPLENIA WEWNĘTRZNEGO ŚCIANY</b>	PROJEKT BUDOWLANY	SKALA <b>1:10</b>
ZESPÓŁ PROJEKTOWY:	projektant: mgr inż. architekt <b>Wojciech Gajdziszewski</b> upr. nr NBUA/7342/155/98 w spec.arch.-bud.	PODPIS:	FORMAT <b>A4</b>
	sporządził: mgr inż. architekt <b>Marcel Gajdziszewski</b>		DATA: <b>03.2023r</b>