



Katowice; 02.08.2024 r

## Opis przedmiotu zapytania o szacowanie wartości

Przedmiotem zapytania o szacowanie wartości zamówienia jest dostawa i montaż 5 szt. klimatyzatorów typu Split w pomieszczeniach budynku znajdującego się w Katowicach przy ul. Bankowej 10, należącego do Miejskiego Przedsiębiorstwa Gospodarki Komunalnej Sp. z o.o., z siedzibą ul. Obroki 140; 40-833 Katowice

**Zamawiający:** Miejskie Przedsiębiorstwo Gospodarki Komunalnej Sp. z o.o.

**Miejsce dostawy i montażu klimatyzatorów:** Katowice ul. Bankowa 10

Oferta powinna zawierać:

- zakup i montaż klimatyzacji,
- montaż mechaniczny jednostki zewnętrznej i wewnętrznej,
- montaż instalacji chłodniczej i elektrycznej,
- montaż systemu odprowadzania skroplin,
- sprawdzenie instalacji elektrycznej, uruchomienie klimatyzatorów, szkolenie w zakresie obsługi.

Zamawiający wymaga udzielenia 3 letniej gwarancji na dostarczone urządzenia, instalacje jak i prace związane z ich montażem.

Wytyczne zastosowanych urządzeń:

1. Pom. biurowe 1 – szt. 1
  - Urządzenie naścienne
  - Moc chłodnicza min. 2,5 kW
  - Zakres pracy modulowany max od 0,9 kW
  - Pobór mocy elektrycznej dla chłodzenia max 0,6 kW
  - Klasa efektywności energetycznej min. A+++ dla chłodzenia
  - Praca w temp. od -10 C do +46 C
  - Poziom hałasu dB(A) nie więcej niż 19 – na niskim biegu dla jednostki wewnętrznej
  - Poziom hałasu dB(A) nie więcej niż 47 – chłodzenie -dla jednostki zewnętrznej
  - Min różnica poziomów pomiędzy jednostkami nie mniej niż 12 mb
  - Min całkowita długość instalacji pomiędzy jednostkami nie mniej niż 20 mb
  - Czynniki chłodniczy R32

## 2. Pom. biurowe 2-szt. 1

- Urządzenie naścienne
- Moc chłodnicza min. 2,5 kW
- Zakres pracy modulowany max od 0,9 kW
- Pobór mocy elektrycznej dla chłodzenia max 0,6 kW
- Klasa efektywności energetycznej min. A+++ dla chłodzenia
- Praca w temp. od -10 C do +46 C
- Poziom hałasu dB(A) nie więcej niż 19 – na niskim biegu dla jednostki wewnętrznej
- Poziom hałasu dB(A) nie więcej niż 47 – chłodzenie -dla jednostki zewnętrznej
- Min różnica poziomów pomiędzy jednostkami nie mniej niż 12 mb  
Min całkowita długość instalacji pomiędzy jednostkami nie mniej niż 20 mb
- Czynnik chłodniczy R32

## 3. Pom. obsł. klienta-szt. 1

- Urządzenie naścienne
- Moc chłodnicza min. 3,5 kW
- Zakres pracy modulowany max od 1,1 kW
- Pobór mocy elektrycznej dla chłodzenia max 1 kW
- Klasa efektywności energetycznej min. A+++ dla chłodzenia
- Praca w temp. od -10 C do +46 C
- Poziom hałasu dB(A) nie więcej niż 19 – na niskim biegu dla jednostki wewnętrznej
- Poziom hałasu dB(A) nie więcej niż 49 – chłodzenie -dla jednostki zewnętrznej
- Min różnica poziomów pomiędzy jednostkami nie mniej niż 12 mb  
Min całkowita długość instalacji pomiędzy jednostkami nie mniej niż 20 mb
- Czynnik chłodniczy R32

## 4. Jadalnia-szt. 2

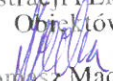
- Urządzenie naścienne
- Moc chłodnicza min. 2,5 kW
- Zakres pracy modulowany max od 0,9 kW
- Pobór mocy elektrycznej dla chłodzenia max 0,6 kW
- Klasa efektywności energetycznej min. A+++ dla chłodzenia
- Praca w temp. od -10 C do +46 C
- Poziom hałasu dB(A) nie więcej niż 19 – na niskim biegu dla jednostki wewnętrznej
- Poziom hałasu dB(A) nie więcej niż 47 – chłodzenie -dla jednostki zewnętrznej
- Min różnica poziomów pomiędzy jednostkami nie mniej niż 12 mb
- Min całkowita długość instalacji pomiędzy jednostkami nie mniej niż 20 mb
- Czynnik chłodniczy R32

W załączeniu rzutu oraz przekroje budynku z zaznaczeniem położenia jednostek zewnętrznych oraz wewnętrznych klimatyzatorów.

Zamawiający zaleca dokonania wizji lokalnej. W celu jej umówienia proszę o kontakt z Tomaszem Machurą tel. 539 608 532, w godzinach od 7:00 – 14:00.

W odpowiedzi na zapytanie prosimy o podanie:

- szacunkowej ceny wykonania opisanego zadania,
- propozycji płatności,
- czasu potrzebnego na jego wykonanie.

Kierownik Działu  
Administracji i Eksploatacji  
Obiektów  
  
Tomasz Machura



MIEJSCE POSADKOWIENIA JEDNOSTEK WJEWN.

**SCIANA NOSIWA gr. 25 cm MUROWANA Z CERAMIKI**

**ROZCIEN ZEL BETOWY**

**SCIANA DZIALCOWA gr. 12 cm MUROWANA Z CEGEK PEJNEJ (KLASA ODP. OGNIOWEJ - E160)**

**SCIANA DZIALCOWA gr. 10 cm MUROWANA Z CERAMIKI LUB KONSTRUKCJA Z PLYT GK**

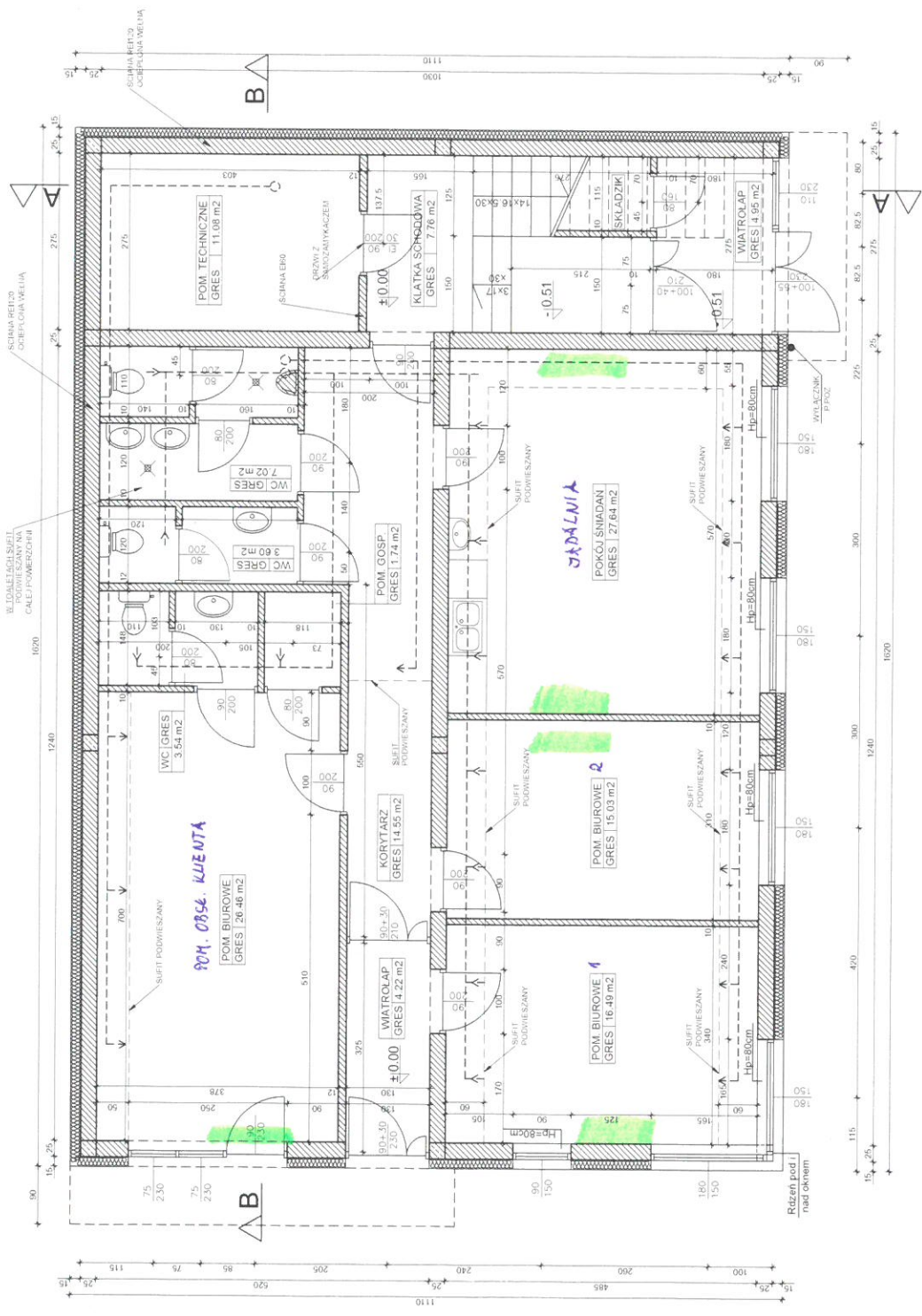
**IZOLACJA - STYROPIAN gr. 15 cm**

**KANAL NAWIEWU WENTYLACJI MECHANICZNEJ**

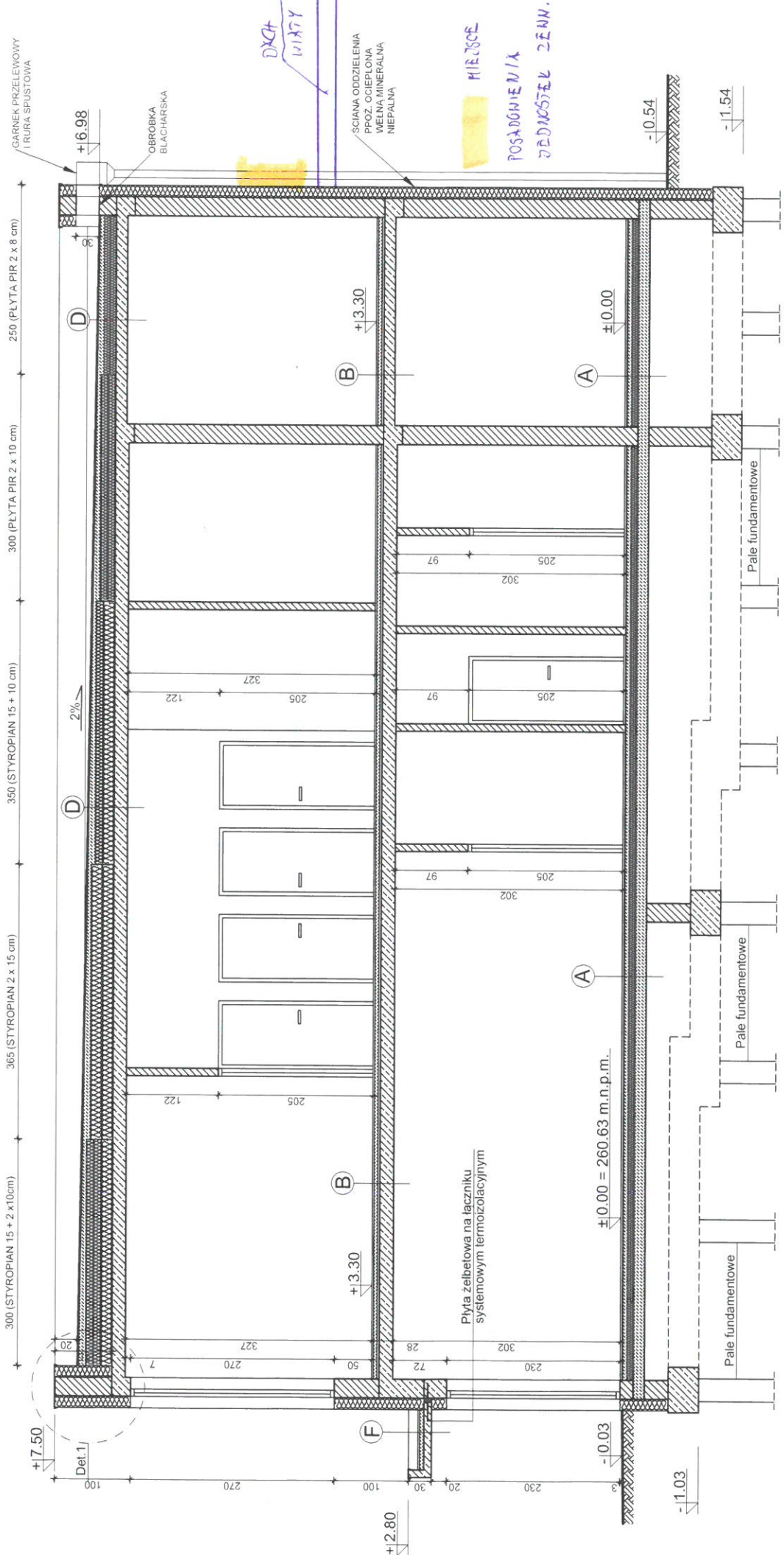
**KANAL WYWIEWU WENTYLACJI MECHANICZNEJ**

**PION CZERPNI / WYRZUTNI**

<b>PRACOWNIA ARCHITEKTURALNA</b>	
ul. 22 LUTY 100/101 00-200 WARSZAWA	
<b>LW</b>	Przebudowa i rozbudowa basy PM-GK
<b>SSS</b>	17.03.2018, 17.03.2018, 02.04.2018, 11.04.2018
<b>PROJEKTANT</b>	mgr inż. M. Kosiński
<b>OPROJEKTOWAŁ</b>	mgr inż. K. Kosiński
<b>DATA</b>	kwiecień 2012
<b>SKALA</b>	1:50
<b>BRANŻA</b>	Arch.-Bud.
<b>NUMER</b>	12016Z
<b>DATA</b>	kwiecień 2012
<b>BRANŻA</b>	Arch.-Bud.
<b>NUMER</b>	2113Z







**A**

Posadzka 2cm
Wylewka cem. 6cm
Styrodur 8 cm
Folia PE
Płyta żelbetowa 15cm
Płasek ubity warstwami
Grunt rodzimy

**B**

Posadzka 2cm
Wylewka cem. 5cm
Styrodur 3 cm
Folia PE
Strop żelbetowy
Tynk cem. - wap.

**D**

2 x papa termozgrzewalna
Wylewka cementowa ze spadkiem od 3 cm
Izolacja termiczna Płyta PIR / styropian
Folia PE
Strop żelbetowy
Tynk cem. - wap.

**F**

2 x papa termozgrzewalna
Wylewka cementowa ze spadkiem od 3 cm
Płyta żelbetowa na łączniku systemowym termoz izolacyjnym
Tynk akrylowy

<b>PRACOWNIA ARCHYTEKTONICZNA</b> ul. ERZYŃSKA 10 ul. Zakroczęske 11, 53-600 JAWORSKO	
TEMA: Przebudowa i rozbudowa bazy MPGK	NR PROJEKTU
ADRES: Kabata J. Bawowa 10, str. nr 37/1-30, obr. Bogusze-Zawodzie s.m. 40	1/2016/Z
Projektant mgr inż. arch. J. Malowski	Bransza Arch. - Bud.
Sprawdzający mgr inż. arch. M. Kojak	Data styczeń 2022
Opisujący mgr inż. arch. J. Malowski	NR RYSUNKU 6/13/Z
Kier. zespołu	Skala 1:50









**A**

Posadzka 2cm
Wylewka cem. 6cm
Styrodur 8 cm
Folia PE
Płyta żelbetowa 15cm
Piasek ubity warstwami
Grunt rodzimy

**B**

Posadzka 2cm
Wylewka cem. 5cm
Styropian 3 cm
Folia PE
Strop żelbetowy
Tynk cem. - wap.

**C**

Posadzka 2cm
Strop żelbetowy
Styropian - 15 cm
Tynk akrylowy

**D**

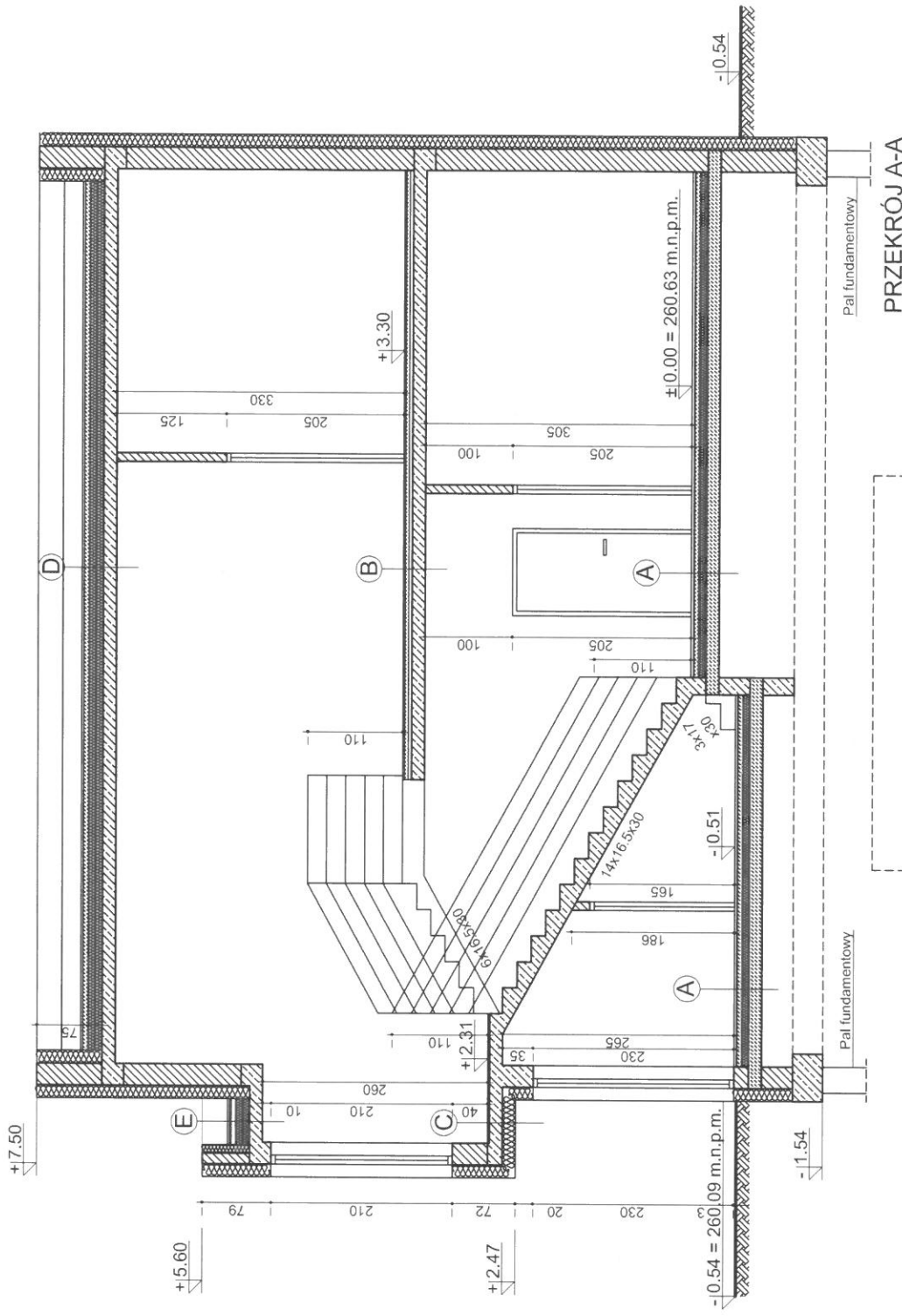
2 x papa termozgrzewalna
Wylewka cementowa ze spadkiem od 3 cm
Izolacja termiczna
Płyta PIR / styropian
Folia PE
Strop żelbetowy
Tynk cem. - wap.

**E**

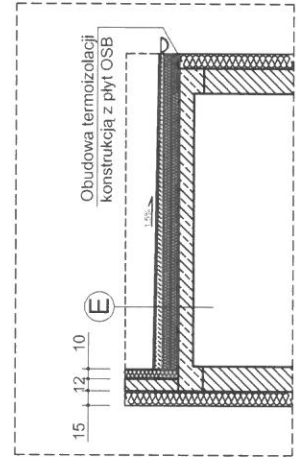
2 x papa termozgrzewalna
Wylewka cementowa ze spadkiem od 3 cm
Płyta PIR 2 x 8 cm
Folia PE
Strop żelbetowy
Tynk cem. - wap.

**F**

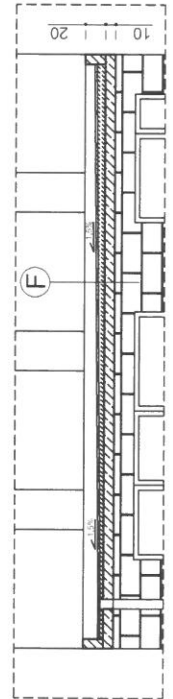
2 x papa termozgrzewalna
Wylewka cementowa ze spadkiem od 3 cm
Płyta żelbetowa na łączniku systemowym termolozalnym
Tynk akrylowy



PRZEKRÓJ A-A



PRZEKRÓJ C-C



PRZEKRÓJ D-D

**PRACOWNIA ARCHYTEKTONICZNA**  
 arch. JERZY MAKOWSKI  
 ul. Złobowatego 10, 01-100 JAWORZNO

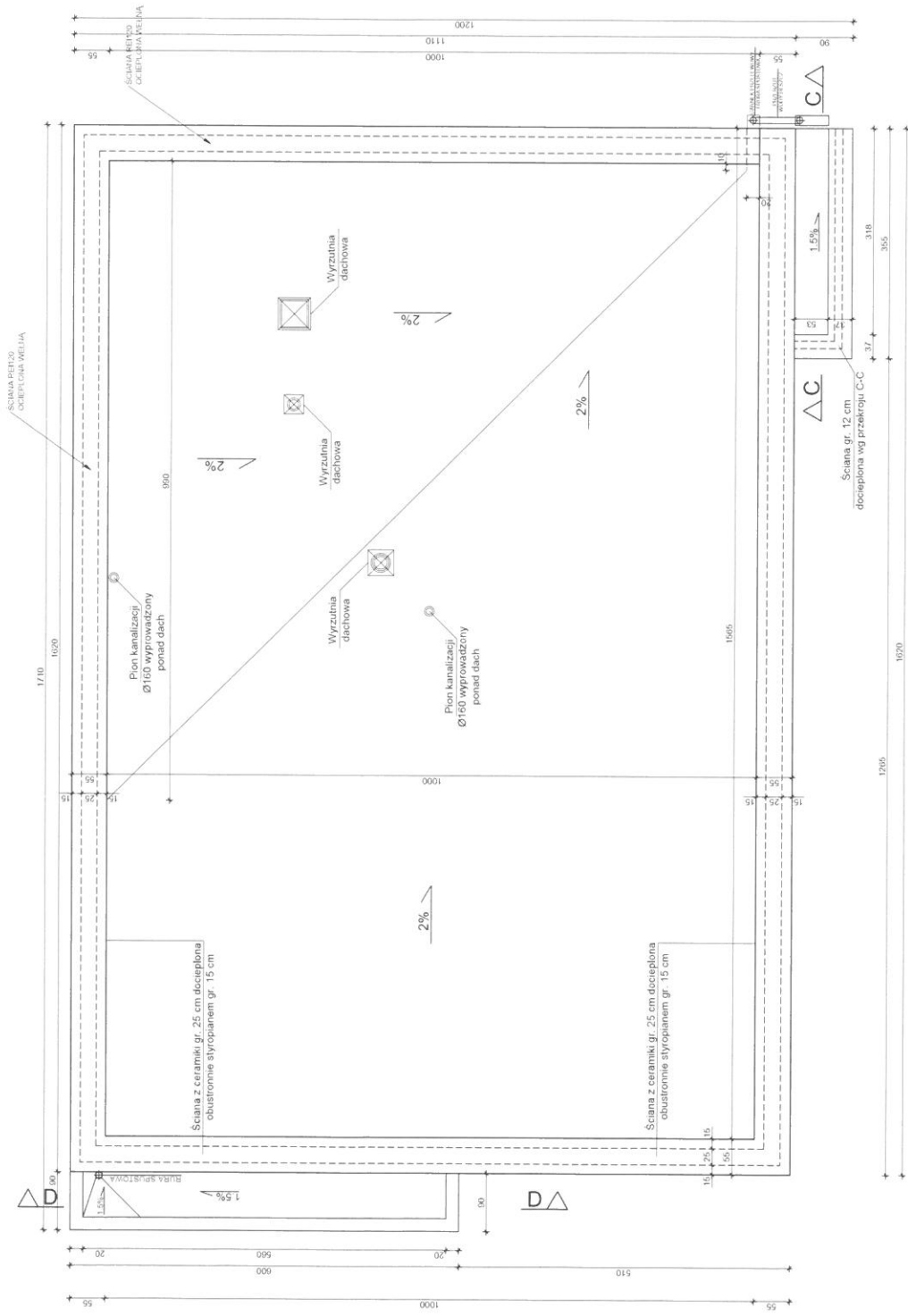
TEMAT: **Przebudowa i rozbudowa bazy MPGK**

ADRES: Kolibiska ul. Barłowa 10, dz. nr 3771/80, cat. Bopolskiej-Zimskiej (nr. 4)

Tytuł rys.: **Budynek administracyjny - przekrój AA, CC, DD** NR PROJEKTU

Projektant	mgr inż. arch. J. Makowski	Branża	Arch - BDA	Data	1/2016
Sprawdzenie	mgr inż. arch. K. Kulak	Opisano	styczeń 2016	NR RYSUNKU	5/13
Kier. zespołu	mgr inż. arch. J. Makowski	Skala	1:50		





<b>FACJOWNIA ARCHITEKTURA</b>	
ul. Słowackiego 10, 00-610 Warszawa	
tel. 22 639 22 00	
e-mail: biuro@facjownia.pl	
www.facjownia.pl	
Eksk. Przebudowa i rozbudowa bazy MPiSK	
ul. Słowackiego 10, 00-610 Warszawa	
17.11.1913 - Biuletyn administracyjny - cz.14, folio 11	
Projektant	mgr inż. J. Albrecht
Specjalista	mgr inż. M. Kozłowski
Dozorca	mgr inż. K. Kozłowski
Wzrost	mgr inż. J. Albrecht
Skala	1:50
Wzrost	4/13Z

