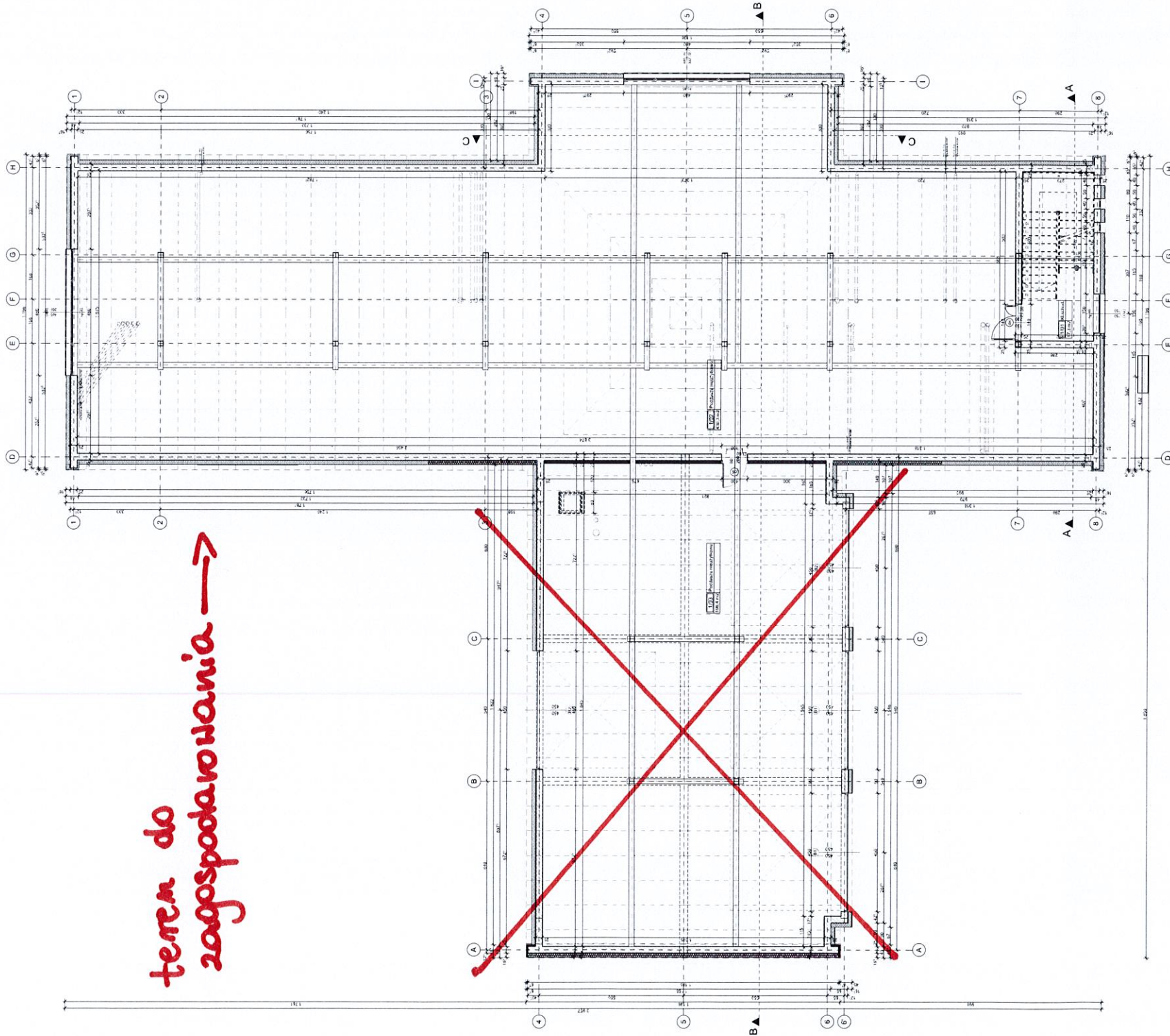


RZUT PODDASZA



ZESTAWIENIE POMIARÓW I CIĘCIW		INWENIERY
PROJEKTANT	MIK	INŻYNIER
WYKONAWCA	INŻYNIER	INŻYNIER
WZROST	173	
CIĘCIWY	423,3	
CIĘCIWY	144,8	



tema do zagospodarowania →

UWAGA:  
 Projektant nie odpowiada za stan techniczny obiektu w czasie jego użytkowania.  
 Zaleca się regularne przeglądy techniczne i remonty w celu zapewnienia bezpieczeństwa i trwałości obiektu.  
 Wszelkie zmiany i poprawki należy zgłaszać pisemnie do projektanta.  
 Projektant nie odpowiada za stan techniczny obiektu w czasie jego użytkowania.

Projektant:  
 "Architekt Zbigniew Stawski"  
 ul. Opatowska 55  
 22-300 Mielęcin

Wzrost:  
 ul. Pacyfikowska 1A, 20-000 Piotrków

Temat:  
 BUDOWA BUDYNKU DOCHOWNICZEJ STANCYI PODKARLI  
 WRAZ Z URZĄDZENIAMI TECHNICZNYMI I WYKONANIEM

Adres obiektu:  
 ul. Józefowska 20-300 Mielęcin

Plan:  
 11.2017

Typ:  
 ARCHITEKTURA

Projektant:  
 PROJEKT WYKONAWCZY

Wzrost:  
 173

CIĘCIWY:  
 423,3

CIĘCIWY:  
 144,8

Skala:  
 1:100

Typ:  
 PW-ARCH-002