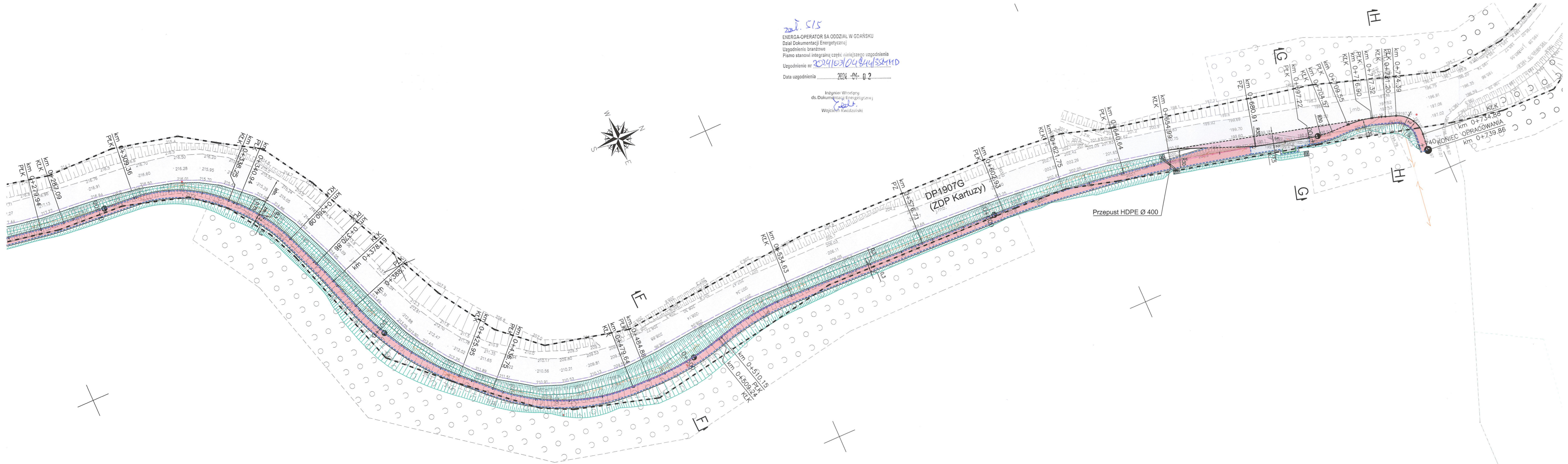


2024. 515
ENERGA-OPERATOR SA ODDZIAŁ W GDAŃSKU
Dział Dokumentacji Energetycznej
Uzgodnienie branżowe
Pismo stanowi integralną część niniejszego uzgodnienia
Uzgodnienie nr 2024/03/04/44/334MD
Data uzgodnienia 2024-04-02

Inżynier Wdrogcy
ds. Dokumentacji Energetycznej
Wojciech Kwizziński



- LEGENDA
- Granicz pasu drogowego DP1907G
 - Proj. osie
 - Proj. krawężnik betonowy 15x30cm
 - Proj. krawężnik betonowy najazdowy 15x22cm obniżony (na wysokość 2cm)
 - Proj. opornik betonowy 12x25cm obniżony
 - Istniejąca krawędź nawierzchni DP1907G
 - Proj. krawędź pobocza z mieszanki niezwiązanej z kruszywem C_{50/35} o uziarnieniu 0/31,5
 - Proj. bariera szczeblinkowa
 - Proj. wiata przystankowa 1,5x4,0m
 - Proj. wpust deszczowy DN500
 - Proj. skarpy
 - Istniejąca nawierzchnia DP1907G
 - Proj. nawierzchnia chodnika z betonu asfaltowego
 - Proj. nawierzchnia chodnika/peronu z kostki betonowej
 - Proj. nawierzchnia zjazdów z kostki betonowej kolorowej
 - Proj. nawierzchnia zatoku autobusowej z kostki betonowej typu TT koloru grafitowego

BIURO PROJEKTOWE
Wanit s.c.
Projektowanie dróg
ul. Brzozowa 3 Przodkowo 83-304
tel. 513-035-763; 662-282-954;
tel/fax: 58 684-94-44
e-mail: biuro@wanit.pl www.wanit.pl

Objekt:
"Modernizacja części drogi powiatowej 1907G na odcinku Prokowo - Sianowo"

Adres inwestycji:
Zgodnie z wykazem na stronie tytułowej

Inwestor:
ZARZĄD DRÓG POWIATOWYCH
W KARTUŻACH
UL. GDAŃSKA 26
83-300 KARTUZY

Nazwa rysunku:
PLAN SYTUACYJNY - ARK.5

Projekt:			
BRANŻA DROGOWA			
Projektant:	mgr inż. Krzysztof Wiecki	upr. nr POM/0055/POD/07 specjalność drogowa	W
Sprawdzający:	mgr inż. Adam Sawicki	upr. nr POM/0139/POD/05 specjalność drogowa	S
Data:	03.2024 r.	Nr rys.: 2.5	Faza: PFU