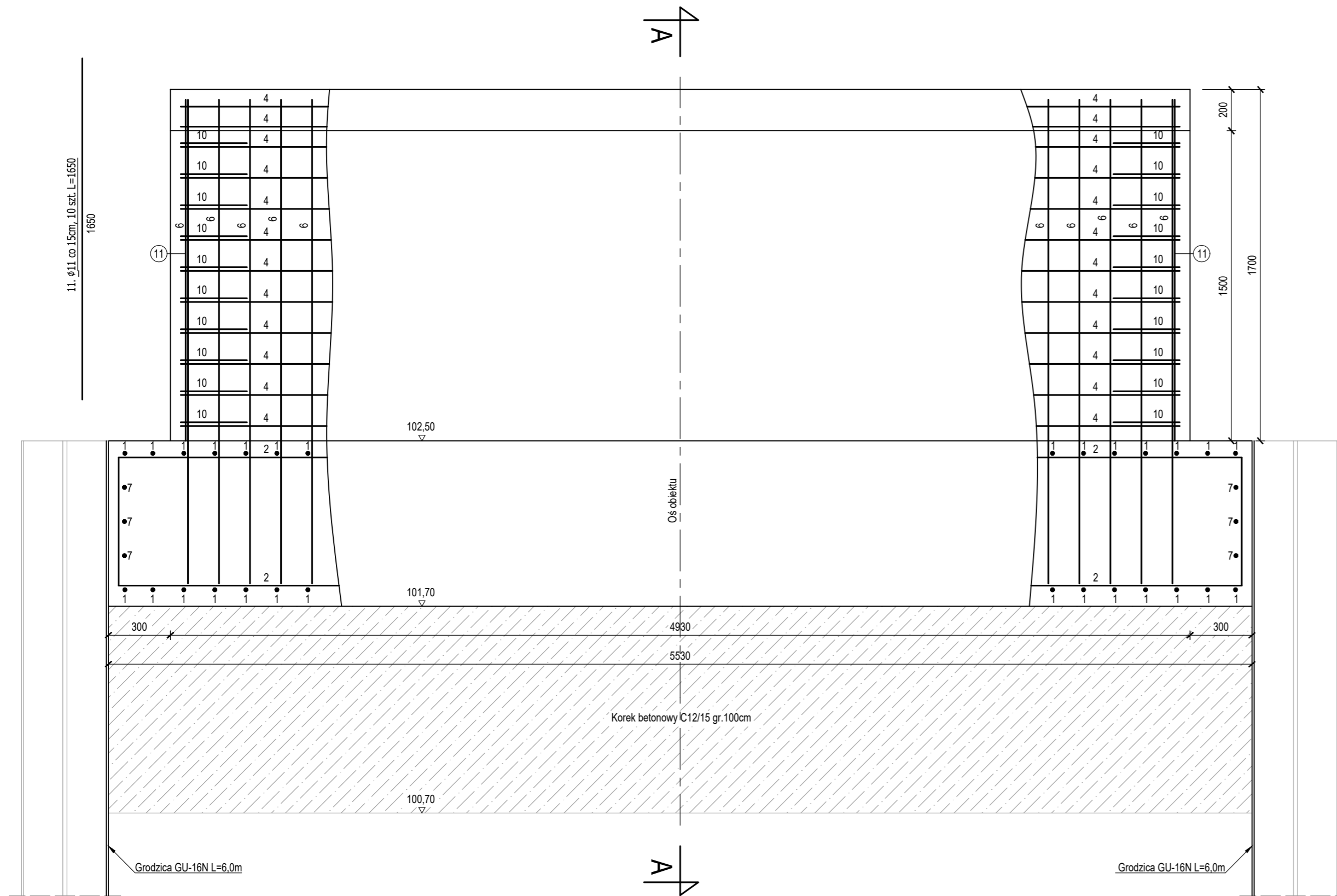
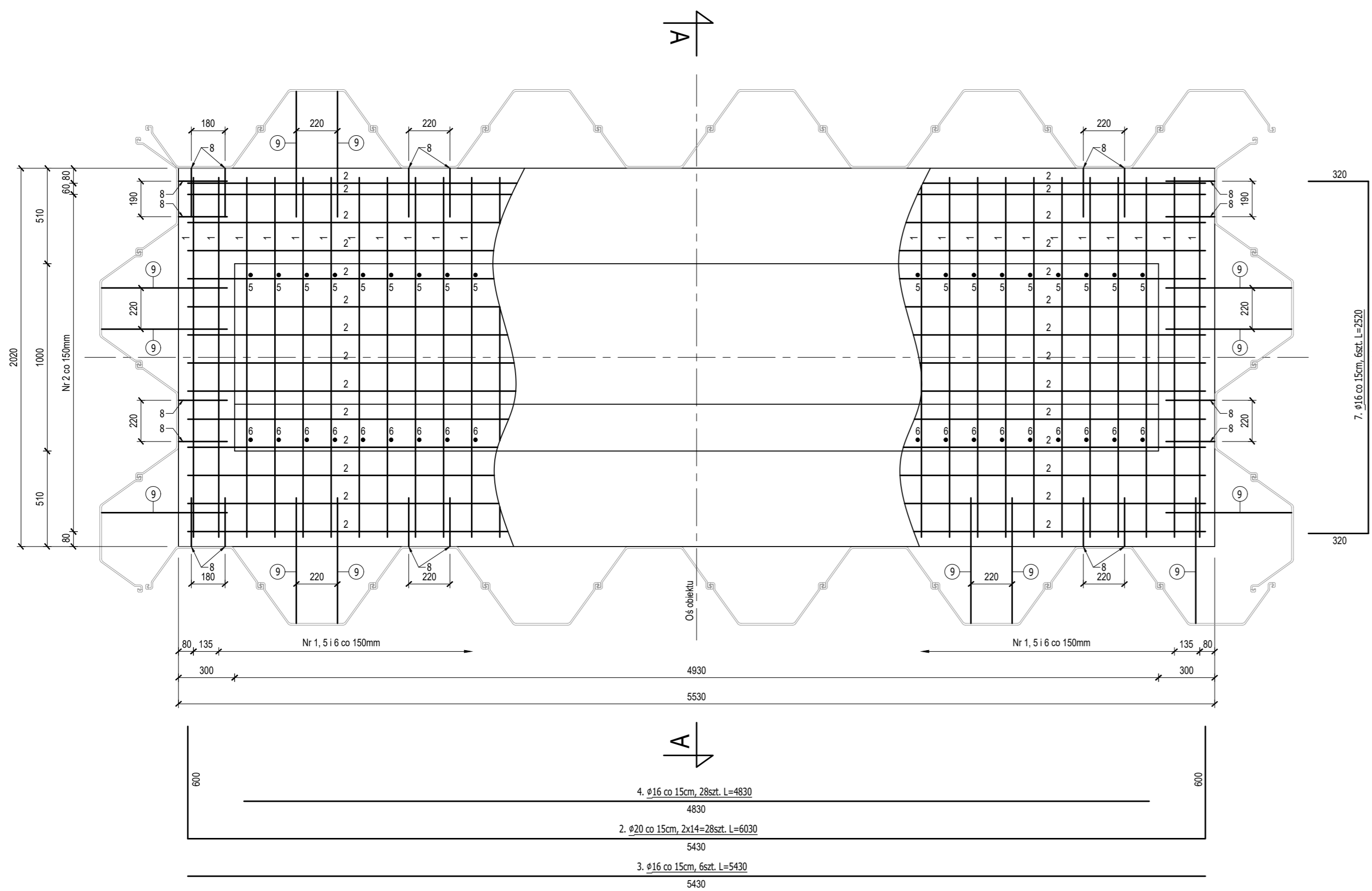


# Zbrojenie przyczółków

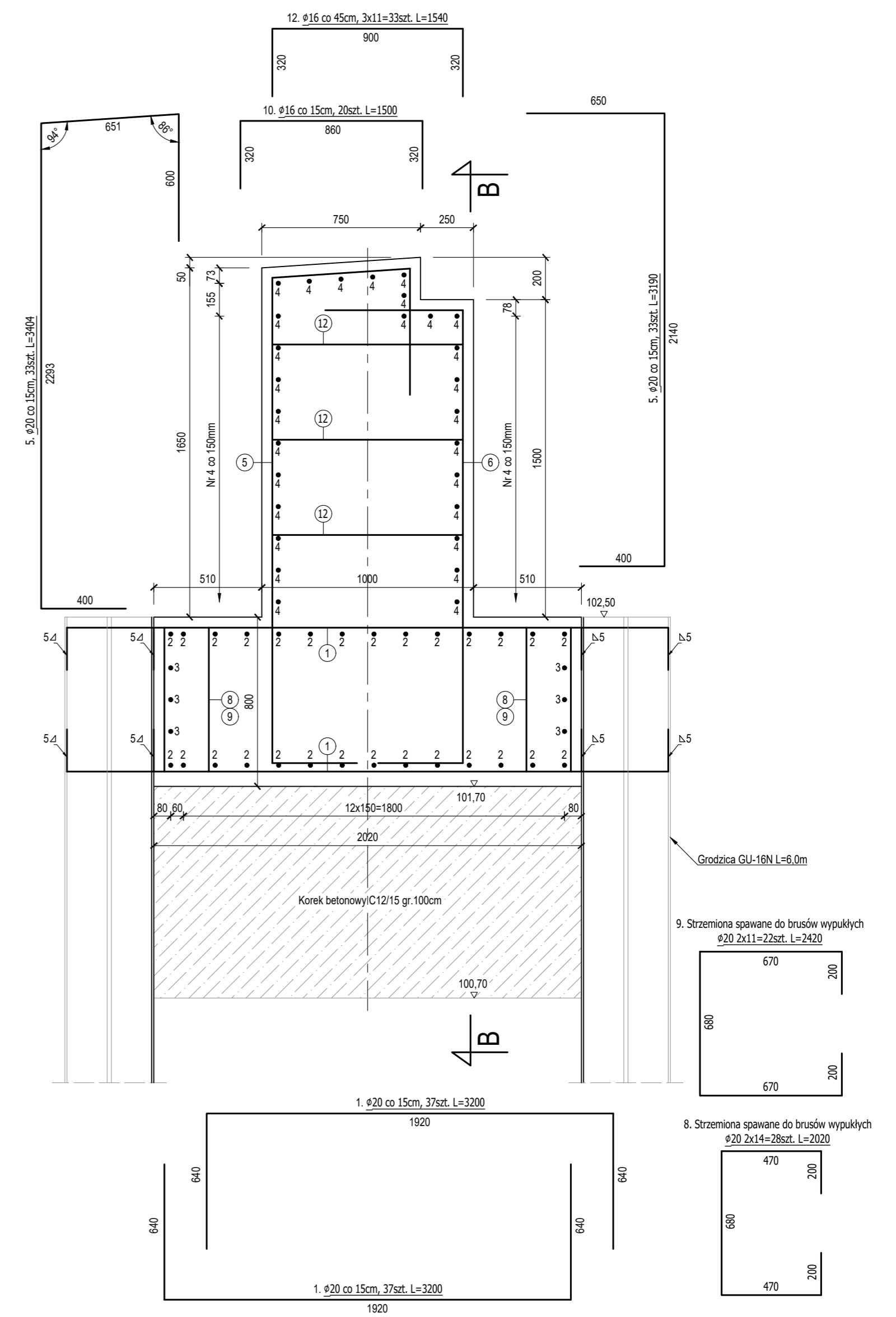
Przekrój B-B - skala 1:20



Widok z góry skala 1:20



Przekrój A-A - skala 1:20



Zestawienie stali AIIIIN dla Przyczółków:					
Nr pręta	Średnica pręta [mm]	Długość pręta [m]	Ilość [szt.]	Φ	
				16	20
1	20	3,200	74		236,80
2	20	6,630	28		185,64
3	16	5,430	6	32,58	
4	16	4,830	28	135,24	
5	20	3,404	33		112,33
6	20	3,190	33		105,27
7	16	2,520	6	15,12	
8	20	2,020	28		56,56
9	20	2,420	22		53,24
10	16	1,500	20	30,00	
11	16	1,650	10	16,50	
12	16	1,540	33	50,82	
Sumaryczna długość wg φ [m]:				280,26	749,84
Masa jednostkowa 1mb pręta [kg]:				1,580	2,470
Masa stali dla przyczółku nr 1 wg φ [kg]:				<b>442,81</b>	<b>1 852,10</b>
Masa stali dla jednego przyczółku [kg]:				<b>2 294,91</b>	
Masa stali dla 2 przyczółków [kg]:				<b>4 589,82</b>	

**Uwagi:**

- Niniejszy rysunek rozpatrywać łącznie z całą dokumentacją.
- Otulenie prętów zbrojenia:
  - 50mm - dla prętów głównych,
  - 70mm - dla zbrojenia głównego poziomego leżącego nad korciem betonowym.
- Wymiary zbrojenia podano po obrysie zewnętrznym.
- Pręty należy wyginać i łączyć zgodnie z PN-91/S-10042.
- Strzemiona nr 8 i 9 przyspawać spoiną pachwinową gr. 5mm i dł. 200mm do grodzic stalowych zgodnie z rysunkiem.
- Wszystkie ostre krawędzie betonu należy fazować za pomocą listw trójkątnych o wymiarze 20x20mm.

**Materiały:**

- Grodzice GU-16N: 2x100,92=201,84m<sup>2</sup>
- Beton C12/15: 2x14,61=29,20m<sup>3</sup>,
- Beton fundamentu C30/37: 2x11,68=23,36m<sup>3</sup>,
- Beton korpusu C30/37: 2x8,04=16,08m<sup>3</sup>,
- Stal A-IIIIN: 2x2 294,91=4 589,82kg.

Nazwa i adres obiektu budowlanego Rozbudowa ul. Młyńskiej wraz z infrastrukturą towarzyszącą w m. Zblewo Gmina Zblewo			
Inwestor: Wójt Gminy Zblewo			
Nazwa rysunku Kładka dla pieszych - stan projektowany		Skala 1:20 Nr rys 3	
Branża	Imię i nazwisko	Uprawnienia	Podpis
Projektant br.mostowa	dr inż. Michał Hirsz	Upr. bud. POM0073/PWOM/10	
Sprawdził br.mostowa	mgr inż. Łukasz Kłosin	Upr. bud. POM0076/PWOM/11	
20 maja 2022r			