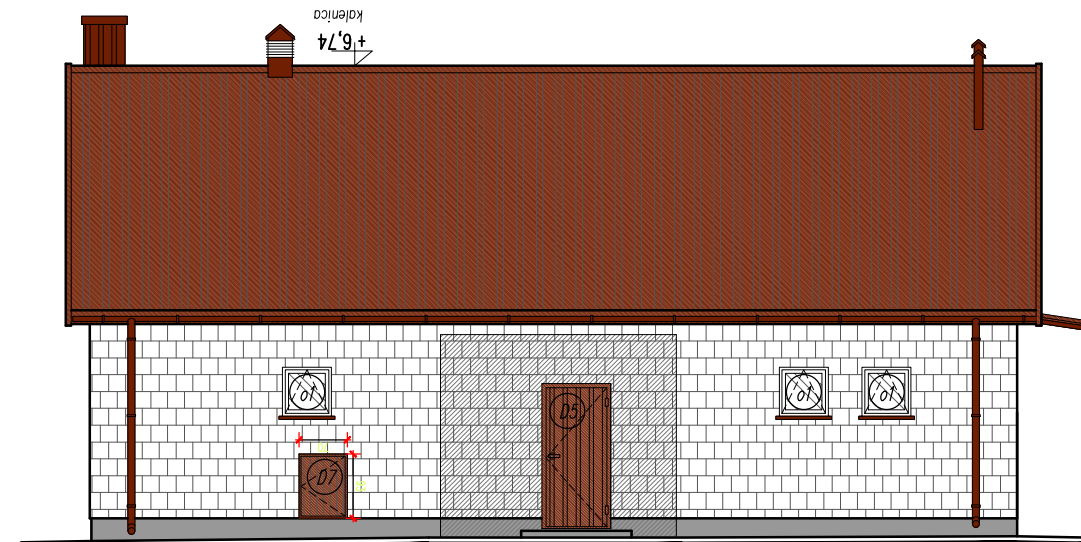


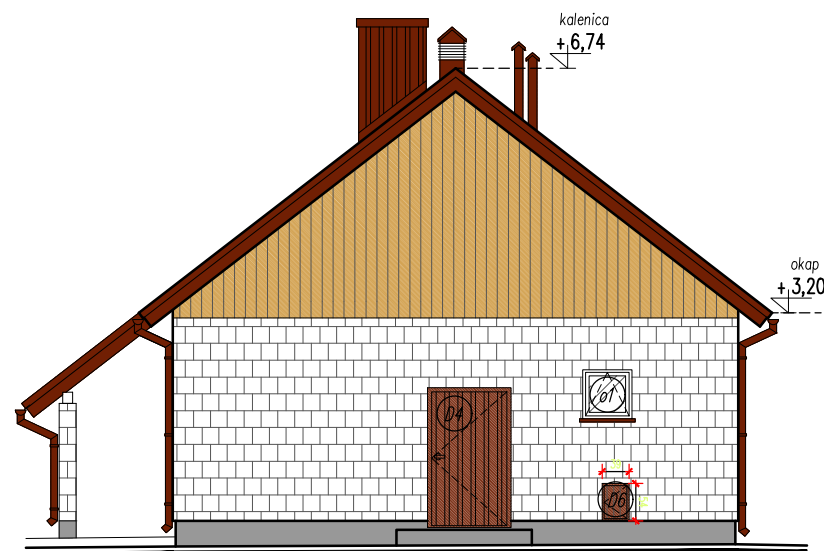
ELEWACJA POŁUDNIOWA

skala 1:100



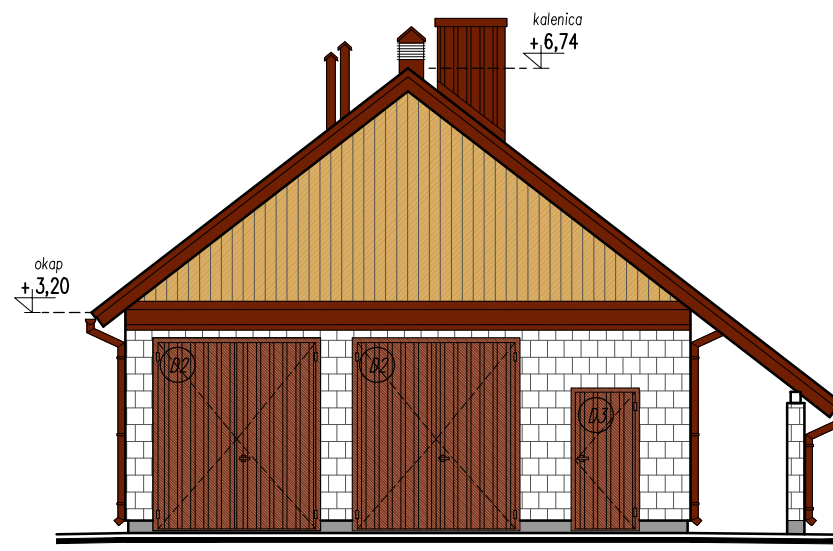
ELEWACJA PÓŁNOCNA

skala 1:100



ELEWACJA WSCHODNIA

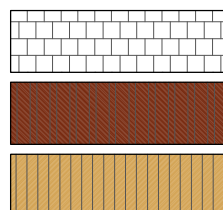
skala 1:100



ELEWACJA ZACHODNIA

skala 1:100

LEGENDA:



–BŁOCZKI SILIKATOWE

–BLACHA TRAPEZOWA POWLEKANA W KOLORZE CZERWONO-BRĄZOWYM (KOLOR RAL 8012)

–SZALÓWKA DREWNIANA W KOLORZE NATURALNYM (DESKA SZER. 140mm)

\*ORYNNOWANIE – Z BLACHY STALOWEJ POWLEKANEJ W KOLORZE CZERWONO-BRĄZOWYM

\*OKNA – PCV, KOLOR BIAŁY

\*DRZWI ZEWNĘTRZNE I WROTA – STALOWE, IZOLOWANE TERMICZNIE W KOLORZE CZERWONO-BRĄZOWYM

\*COKÓŁ – ISTNIEJĄCY BETONOWY, OCZYSZCZENIE, UZUPEŁNIENIE UBYTKÓW

JEDNOSTKA PROJEKTOWA:	ED–projekt Pracownia Architektury Emilia Dawidowicz ul. Cała 2, 15–560 Białystok	
RODZ. OPRAW:	PROJEKT WYKONAWCZY	
INWESTYCJA:	REMONT BUDYNKU GOSPODARCZEGO ZLOKALIZOWANEGO NA TERENIE LEŚNICTWA PŁOSKI, GORODCZYNO 50, GM. NAREW.	
RYSEK:	ELEWACJE	
ADRES:	GORODCZYNO 50, OBRĘB GORODCZYNO, GM. NAREW działka ewid. nr 164	
INWESTOR:	PAŃSTWOWE GOSPODARSTWO LEŚNE LASY PAŃSTWOWE REPREZENTUJĄCE SKARB PAŃSTWA NADLEŚNICTWO BIELSK W BIELSKU PODLASKIM, W IMIENIU I NA RZECZ KTÓREGO DZIAŁA NADLEŚNICZY NADLEŚNICTWA BIELSK PAN MGR INŻ. CEZARY ŚWISTAK ul. Studziwodzka 39, 17–100 Bielsk Podlaski	
BRANŻA:	ARCHITEKTURA	PODPIS:
PROJEKTANT:	mgr inż. arch. Anna Wojciechowska upr. proj. w specj. arch. Nr B1-PDOKK/153/2010	
OPRAWAŁ:	mgr inż. arch. Emilia A. Dawidowicz	
DATA:	SKALA:	NR RYSUNKU:
09–07–2018	1:100	A–5