

## Arkusz2

Załącznik nr 5 do ZO ZP.7126.01.2024.ZO

<b>Kontenery magazynowe / zbiorniki, ul. Pomorska 73</b>			
<b>Lp.</b>	<b>Data zakupu</b>	<b>Nazwa</b>	<b>Wartość księgowa brutto</b>
1.	2021-07-30	Kontener morski -magazyn Wydziału utrzymania dróg i terenów zielonych	9 600,00
2.	2021-06-09	Kontener biurowy - socjalny	17 315,00
3.	2021-06-09	Kontener magazynowy - magazyn Wydziału wod-kan	10 325,00
4	2021-08-31	ZBIORNIK NA PALIWO, SYSTEM WYDAŃ	18 900,00
5	2022-12-16	Instalacja elektryczna do kontenerów	4 950,00
6	2023-05-31	Kontenery zakryte KP7 zakryte - 3szt.	23 400,00
7	2023-05-31	Kontenery zakryte KP7 odkryte - 1szt.	7 600,00
			<b>92 090,00</b>



15.10.2021

Numer szkicu

SA20PL04WE50102800

1 szt Kontener sanitarny 20'

**Wykończenie**

- |  |  |
|--|--|
| - Konstrukcja                                | Zbudowany                                  |
| - Wysokość zewnętrzna kontenera              | 2800 mm                                    |
| - Wysokość wewnętrzna                        | 2540 mm                                    |
| - Wersja ramy dachowej                       | Wersja standardowa                         |
| - Wersja słupka narożnego                    | Wersja standardowa                         |
| - Wersja konstrukcji podłogowej              | Standardowe poprzeczne belki nośne podłogi |
| - Miejsce podłączenia dopływu i odpływu wody | W konstrukcji ściany (zagłębione)          |

**Lakierowanie**

- |                   |                            |
|-------------------|----------------------------|
| - Kolor kontenera | RAL 5010 niebieski Chagall |
|-------------------|----------------------------|

**Wykończenie wnętrza**

- |                               |   |
|-------------------------------|---|
| - Wykończenie wnętrza         | Patrz szkic                                     |
| - Wykończenie wnętrza - sufit | Płyty gipsowo-kartonowe powlekane blachą, białe |

**Izolacja**

- |                               |                        |
|-------------------------------|------------------------|
| - Izolacja ścian              | Pianka PU 60 mm        |
| - Izolacja dachu              | Wełna mineralna 100 mm |
| - Izolacja podłogi            | Wełna mineralna 100 mm |
| - Izolacja ścianek działowych | Bez izolacji           |

**Elektryka**

- |                                  |   |
|----------------------------------|---|
| - Wersja przyłącza elektrycznego | Z wpustami CEE, ze skrzynką rozdzielczą |
| - Elektryka                      | Norma CZ (400V/32A/5-biegunowy)         |

**Wersja konstrukcji podłogowej**

- |   |  |
|---|--|
| - Rozstaw otworów dla wózka widłowego         | 2050 mm  |
| - Płyta podłogowa                             | Podłoga z warstwowego tworzywa drewnopodobnego |
| - Wykładzina podłogowa                        | CLASSIC IMPERIAL szary, 1,5 mm, R9             |
| - Wykładzina podłogowa na częściowym obszarze | Patrz szkic                                    |
| - Wykładzina PCV podciągnięta                 | SURESTEP, 2 mm, R10/C                          |

**Wyposażenie**

- 7 szt Wzmocnienie ściany
- 1 szt Okno sanitarne uchylne
  - Wysokość parapetu: 1525 mm nad górną krawędzią okna
  - Wymiar piętra od zewnątrz: 652 X 714 mm
  - Wymiar otworu okiennego w świetle: 590 X 528 mm
  - Standardowa izolacja szkła z wypełnieniem gazowym
- 3 szt Drzwi stalowe
  - Wymiar (szerokość): 875 mm
  - Wymiar szerokości otworu drzwiowego w świetle: 811 mm
  - Wymiar wysokości otworu drzwiowego w świetle: 2065 mm
  - Otwierane do zewnątrz
  - Z podwójną ościeżnicą
- 1 szt Stoper do drzwi

**Ścianki działowe**

- 6 LFM Wewnętrzna ściana działowa



15.10.2021

Numer szkicu

SA20PL04WE50102800

Bez izolacji

Powlekana blacha stalowa, 0,5 mm, kolor: biały (podobny do RAL 9010)

1 szt Internal door

Wymiar (szerokość): 625 mm

Wymiar szerokości otworu drzwiowego w świetle: 561 mm

Wymiar wysokości otworu drzwiowego w świetle: 1940 mm

2 szt Internal door

Wymiar (szerokość): 875 mm

Wymiar szerokości otworu drzwiowego w świetle: 811 mm

Wymiar wysokości otworu drzwiowego w świetle: 2065 mm

0 LFM Ścianka działowa WC

1 szt Drzwi wewnętrzne WC, ścianka działowa 625X2000 mm

#### Wyposażenie elektryczne

5 szt Gniazdo elektryczne, pojedyncze

2 szt Gniazdo elektryczne, pojedyncze

350 mm nad górną krawędzią podłogi (GKP)

1 szt Wyłącznik

3 szt Wyłącznik szeregowy

Elektryka do pomieszczeń wilgotnych

1150 mm nad górną krawędzią podłogi (GKP)

#### Wyposażenie sanitarne

2 szt Umywalka ceramiczna, 500 X 410 mm

Z baterią jednouchwytową

Z lustrem metalowym

Z hakiem metalowym

Z mydelniczką

1 szt Umywalka 2-komorowa GFK, 1200 x 420 mm

Z baterią jednouchwytową

Z lustrem metalowym

2 szt Kontener WC z toaletą i uchwytem na papier toaletowy

1 szt Pisuar ze spłuczką

1 szt Przesłona

3 szt Studzienka ściekowa

2 szt Kabina prysznicowa GFK

Z baterią jednouchwytową

Z zasłoną prysznicową

1 szt Podgrzewacz wody 300-litrowy

1 szt Zawór redukcyjny

1"

#### Wyposażenie w zakresie

#### ogrzewania, wentylacji i chłodzenia

3 szt Wentylator wyciągowy, 170 mł

1 szt Ogrzewacz przewiewowy 2kW

3 szt Konwektor elektryczny 500 W

#### Oświetlenie

1 szt Lampa zwykła LED 8 W

3 szt Oświetlenie mocowane LED 30 W

Pozostałe wykonania i zalecenia zgodne z naszym opisem technicznym, który na życzenie chętnie



15.10.2021

Numer szkicu

SA20PL04WE50102800

Panstwu przeslemy.



24.03.2022

Numer szkicu

9347723-005

1 szt Kontener biurowy 20'

**Wykończenie**

- |                                 |  |
|---------------------------------|--|
| - Konstrukcja                   | Wersja Transpack                           |
| - Wysokość zewnętrzna kontenera | 2800 mm                                    |
| - Wysokość wewnętrzna           | 2540 mm                                    |
| - Wersja ramy dachowej          | Wersja standardowa                         |
| - Wersja słupka narożnego       | Wersja standardowa                         |
| - Wersja konstrukcji podłogowej | Standardowe poprzeczne belki nośne podłogi |
| - Wysokość parapetu             | 1030 mm nad górną krawędzią podłogi (GKP)  |

**Lakierowanie**

- |                   |                            |
|-------------------|----------------------------|
| - Kolor kontenera | RAL 5010 niebieski Chagall |
|-------------------|----------------------------|

**Wykończenie wnętrza**

- |                               |                            |
|-------------------------------|----------------------------|
| - Wykończenie wnętrza         | Płyta wiórowa, kolor biały |
| - Wykończenie wnętrza - sufit | Płyta wiórowa, kolor biały |

**Izolacja**

- |                    |                        |
|--------------------|------------------------|
| - Izolacja ścian   | Wełna mineralna 60 mm  |
| - Izolacja dachu   | Wełna mineralna 100 mm |
| - Izolacja podłogi | Wełna mineralna 60 mm  |

**Elektryka**

- |                                  |   |
|----------------------------------|---|
| - Wersja przyłącza elektrycznego | Z wpustami CEE, ze skrzynką rozdzielczą |
| - Elektryka                      | Norma VDE (400V/32A/5-biegunowy)        |

**Wersja konstrukcji podłogowej**

- |                                       |                                    |
|---------------------------------------|------------------------------------|
| - Rozstaw otworów dla wózka widłowego | 2050 mm                            |
| - Płyta podłogowa                     | Podłoga z płyty betonowo-wiórowej  |
| - Wykładzina podłogowa                | CLASSIC IMPERIAL szary, 1,5 mm, R9 |

**Wyposażenie**

- 2 szt Okno biurowe uchylno-rozwiernie z roletą
  - Wymiar piętra od zewnątrz: 945X1200 mm
  - Wymiar otworu okiennego w świetle: 821X1076 mm
  - Wysokość parapetu: 1030 mm nad górną krawędzią okna
  - Rolety z lamelami z tworzywa sztucznego
  - Standardowa izolacja szkła z wypełnieniem gazowym
- 1 szt Drzwi stalowe
  - Wymiar (szerokość): 875 mm
  - Wymiar szerokości otworu drzwiowego w świetle: 811 mm
  - Wymiar wysokości otworu drzwiowego w świetle: 2065 mm
  - Otwierane do zewnątrz

**Wyposażenie elektryczne**

- 1 szt Gniazdo elektryczne, pojedyncze
- 2 szt Gniazdo elektryczne, podwójne
- 1 szt Wyłącznik

**Wyposażenie w zakresie ogrzewania, wentylacji i chłodzenia**

- 1 szt Konwektor elektryczny 2 kW

**Oświetlenie**

- 2 szt Podwójna belka oświetleniowa 2 x 36 W



24.03.2022

Numer szkicu

9347723-005

Pozostałe wykonania i zalecenia zgodne z naszym opisem technicznym, który na życzenie chętnie Panstwu przeslemy.

Z uwagi na obecną sytuację (związaną w szczególności z COVID-19 oraz dostępnością surowców) terminy dostaw nie są gwarantowane i mogą występować różnice w zakresie wykonania technicznego lub zabudowy.

Nr klienta: 1856750

Eco Probe Sp. z o.o.  
NIP 6040221207  
Pomorska 1  
83032 Pszczolki  
POLEN

do rak Pani Ewelina Glensk  
Telefon: 0048 729/051929

**Data:** 29.07.2021  
**Referent:** Miroslaw Barylski  
**Telefon:** +48/22/1046350  
**Faks:** +43 2236 601 51432  
**E-Mail:** barylski@containex.com  
**Doradca Handlowy:** Pan Mateusz Radecki  
**Tel. kom.:** +48 514-962-159

**Potwierdzenie zlecenia 22AG00000146**

**Pszczolki**



Dziękujemy za Państwa zlecenie i potwierdzamy jego przyjęcie do realizacji. Uprzejmie prosimy o niezwłoczne odesłanie podpisanej kopii (pieczętka + podpis) po otrzymaniu potwierdzenia zlecenia:

Poz.	Nr artykułu	Oznaczenie	wartosc netto
001	IG20DV001086	<b>Kontener morski ISO 20' *** uzywany *** seria: MBOX1301492</b>	

wymiary zewnętrzne: dlugosc: 6058 mm  
szerokosc: 2438 mm  
wysokosc: 2591 mm

wymiary wewnętrzne: dlugosc: 5898 mm  
szerokosc: 2350 mm  
wysokosc: 2390 mm

- \* plakietka CSC
- \* ciezar własny ok.:2300 kg

	<b>ilosc</b>	<b>cena jednostkowa</b>	<b>wartosc netto</b>
	1 szt	9.600,00 PLN	9.600,00 PLN

**Wartosc ogółem** 9.600,00 PLN

## Ceny nie zawierają podatku VAT

Ze względu na wyjątkową sytuację panującą na rynku cena zakupu obowiązuje pod warunkiem, że do momentu dostawy nie wystąpią żadne zdarzenia mające istotny wpływ na kalkulację ceny, jak na przykład Wyjątkowa zmiana sytuacji na rynku, znaczny wzrost istotnych kosztów transportu i produkcji (np. cen stali), wyjątkowe podwyżki wynagrodzeń w kraju produkcji lub inne czynniki mające wpływ na wzrost kosztów. W takich przypadkach mamy prawo do dopasowania ceny zakupu przed dostawą.

Warunki dostawy: CPT przewoźne opłacone do Pszczolki, bez rozładunku (zg. z Incoterms 2020)  
Sposób dostawy: samochód ciężarowy  
Warunki zapłaty: płatne natychmiastowo, bez potrąceń

Są to wyłącznie towary używane.

Dla kontenerów używanych nie można udostępnić żadnej dokumentacji technicznej.

Sprzedaz następuje w stanie, jaki występował w momencie dokonywania oględzin z wykluczeniem jakiegokolwiek gwarancji.

Pracujemy na podstawie ogólnych warunków dostaw (08/2012), które znajdują się na naszej stronie internetowej: [www.containex.com](http://www.containex.com).

Sądem właściwym do orzekania w sprawach roszczeń wynikających z niniejszej umowy lub związanych z nią jest sąd w Wiedniu.

Sprzedawca może także kierować pozwy do sądu właściwego miejscowo dla siedziby nabywcy.

Obowiązuje prawo miejsca siedziby sądu właściwego miejscowo, z wyłączeniem Konwencji Narodów Zjednoczonych o umowach międzynarodowej sprzedaży towarów.

Zastrzeżenie własności: towar pozostaje naszą własnością do momentu całkowitej zapłaty.

Dla dostaw oraz usług świadczonych przez firmy zewnętrzne obowiązują warunki gwarancji i odpowiedzialności cywilnej poszczególnych firm dostarczających i świadczących usługi.

Termin dostawy jest gwarantowany pod warunkiem normalnego przebiegu transportu.

Należy zapewnić dojazd dla samochodów ciężarowych z naczepą siodłową oraz samochodów z przyczepą.

Nie potrafimy ocenić przydatności kontenerów (instalacji kontenerowych) oraz ewentualnie dostarczonego wyposażenia dodatkowego (schody, urządzenia klimatyzacyjne, itp.) do planowanych zastosowań; nie udzielamy na to żadnej gwarancji.

W zależności od zastosowania ustawienie, zbudowanie i/lub korzystanie z kontenerów i wyposażenia dodatkowego może wymagać urzędowych zezwoleń, o które w razie potrzeby muszą



sie Państwo zatroszczyć we własnym zakresie.

Containex nie odpowiada względem nabywcy za przerwy w produkcji, stracony zysk, przerwy w użytkowaniu, szkody wynikające z niewywiązania się z umów, lub za jakiegokolwiek inne straty gospodarcze, szkody pośrednie oraz szkody wynikające z następstwa.

Przy odbiorze własnym Kupujący musi, w przypadku przewozu kontenera/ów

1. do kraju spoza Unii Europejskiej, jeżeli wyjazd z UE nie jest potwierdzony elektronicznie przez urząd odprawy celnej, potwierdzić wyjazd towaru z UE na podstawie następujących dokumentów:

- kopia odprawy importowej poświadczona przez notariusza lub urząd celny, bądź
- list przewozowy CMR lub
- potwierdzenie przejęcia od klienta albo
- Bill of Lading (B/L)

Dokumenty te należy przedłożyć firmie Containex w oryginale i powinny zawierać numer kontenera lub odpowiedni numer faktury Containex.

2. do innego kraju UE, należy przesłać do Containex potwierdzenie przejęcia lub przewozu po dokonaniu przewozu. Potwierdzenie musi być podpisane i przekazane do firmy Containex w oryginale.

Jeśli Containex nie otrzyma wiążącego potwierdzenia do 28 dni, Containex naliczy Kupującemu podatek z kraju, do którego został dostarczony kontener.

Dziękujemy za Państwa zlecenie.

Z pozdrowieniami

Z pozdrowieniami

**CONTAINEX**

Container-Handelsgesellschaft m.b.H.

Mirosław Barylski

załącznik(i)  
E-Invoice\_1856750



**PROSIMY O PODPISANIE I NIEZWŁOCZNE ODESŁANIE NASZEGO ZLECENIA NA UŻYWANE KONTENERY.**

.....  
Pieczęć firmowa, data i podpis

Nr klienta: 1856750

Eco Probe Sp. z o.o.  
Pomorska 1  
83032 Pszczolki  
POLEN

do rak Pani Ewelina Glensk  
Telefon: 0048 729/051929

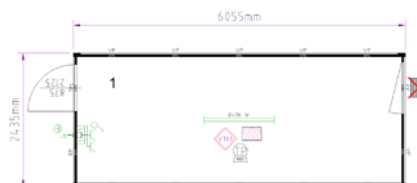
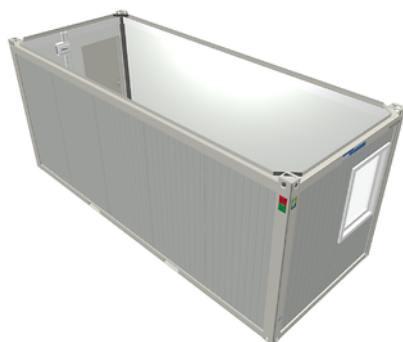
**Data:** 07.06.2021  
**Referent:** Miroslaw Barylski  
**Telefon:** +48/22/1046350  
**Faks:** +43 2236 601 51432  
**E-Mail:** barylski@containex.com  
**Doradca Handlowy:** Mateusz Radecki  
**Tel. kom.:** +48 514-962-159

## Oferta 22OV00044296



Poz.	Nr artykułu	Oznaczenie
010	BB20-CONTAINER	<b>Kontener biurowy CONTAINEX BASIC Line 20'</b>

Kontener biurowy BASIC Line 20' \*\* wraz z grzejnikiem \*\*



BB20-0001-pu-vde-1

### Szczegóły techniczne

#### 1 szt Kontener biurowy CONTAINEX BASIC Line 20'

Wersja szczegółowa zgodnie z rysunkiem BB20-0001-pu-vde-1 nr.

#### Wykończenie

- Konstrukcja CONTAINEX BASIC Line
  - Wysokość zewnętrzna kontenera CONTAINEX BASIC Line
- Wersja Transpack  
2591 mm

- Wysokość wewnętrzna 2340 mm
- Wersja ramy dachowej Wersja standardowa
- Wersja słupka narożnego CONTAINEX BASIC Line Wersja standardowa
- Wersja konstrukcji podłogowej Standardowe poprzeczne belki nośne podłogi

Lakierowanie (CONTAINEX BASIC Line)

- Kolor ramy kontenera RAL 9002 biały karpacki
- Kolor paneli RAL 7035 szary jasny

Wykończenie wnętrza (CONTAINEX BASIC Line)

- Wykończenie wnętrza Blacha stalowa powlekana, kolor biały
- Wykończenie wnętrza - sufit Płyta wiórowa, kolor biały

Izolacja (CONTAINEX BASIC Line)

- Izolacja ścian Pianka PU 45 mm
- Izolacja dachu Wełna mineralna 100 mm
- Izolacja podłogi Płyty PU o grubości 60 mm

Elektryka (CONTAINEX BASIC Line)

- Elektryka Norma VDE/IT (230V/32A/3-biegunowy)

Wersja konstrukcji podłogowej (CONTAINEX BASIC Line)

- Rozstaw otworów dla wózka widłowego 2050 mm
- Płyta podłogowa Płyta wiórowa
- Wykładzina podłogowa CLASSIC IMPERIAL szary, 1,5 mm, R9

**Wyposażenie**

- 1 szt Okno biurowe uchylno-rozwierne  
Wysokość parapetu: 870 mm nad górną krawędzią okna  
Standardowa izolacja szkła z wypełnieniem gazowym
- 1 szt Drzwi stalowe  
Wymiar (szerokość): 875 mm  
Wymiar szerokości otworu drzwiowego w świetle: 811 mm  
Wymiar wysokości otworu drzwiowego w świetle: 2065 mm  
Drzwi prawe  
Otwierane do zewnątrz
- 1 szt Panel elektryczny CONTAINEX BASIC Line  
Składający się z
  - 2 szt. pojedynczych gniazdek elektrycznych
  - 1 szt. włączników światłaWłączniki światła i gniazdka elektryczne zamontowane w kanale kablowym  
Natynkowa skrzynka bezpiecznikowa 1-rzędowa  
Podłączenie za pomocą puszek rozgałęźnej (230 V / 3 polig, 32 A), instalacja natynkowa  
Puste orurowanie z kablem, przygotowane w suficie

Pozostałe wykonania i zalecenia zgodne z naszym opisem technicznym CTX-Basic-Line, który na życzenie chętnie Państwu przeslemy.

Ilość	cena jednostkowa	Razem
1 szt	16.990,00 PLN	16.990,00 PLN

Poz.	Nr artykułu	Oznaczenie
011	81102	<b>Transport docelowy (z rozładunkiem)</b>

Ilość	cena jednostkowa	Razem
1 szt	550,00 PLN	550,00 PLN

Ceny nie zawierają podatku VAT

Warunki dostawy:	EXW z depozytu Gdansk (zg. z Incoterms 2020)
Sposób dostawy:	samochód ciężarowy wyposażony w dźwig
Warunki zapłaty:	do uzgodnienia
Ważność:	niezobowiązująca

Z pozdrowieniami

**CONTAINEX**

Container-Handelsgesellschaft m.b.H.

Mirosław Barylski

załącznik(i)

BB20-0001-pu-vde-1

Basic Zdjęcia



## **Ogólne warunki handlowe**

Pracujemy na podstawie ogólnych warunków dostaw (08/2012), które znajdują się na naszej stronie internetowej: <http://www.containex.com/>.

Sądem właściwym do orzekania w sprawach roszczeń wynikających z niniejszej umowy lub związanych z nią jest sąd w Wiedniu

Sprzedawca może także kierować pozwy do sądu właściwego miejscowo dla siedziby nabywcy.

Obowiązuje prawo miejsca siedziby sądu właściwego miejscowo, z wyłączeniem Konwencji Narodów Zjednoczonych o umowach międzynarodowej sprzedaży towarów.

Termin dostawy jest gwarantowany pod warunkiem normalnego przebiegu transportu.

Nie potrafimy ocenić przydatności kontenerów (instalacji kontenerowych) oraz ewentualnie dostarczonego wyposażenia dodatkowego (schody, urządzenia klimatyzacyjne, itp.) do planowanych zastosowań; nie udzielamy na to żadnej gwarancji.

W zależności od zastosowań ustawienie, zbudowanie i/lub korzystanie z kontenerów i wyposażenia dodatkowego może wymagać urzędowych zezwoleń, o które w razie potrzeby muszą się Państwo zatroszczyć we własnym zakresie.

Montaż oferujemy na następujących warunkach: Dostawy i montaż urządzeń, aneksów, konstrukcji, etc. są wykonywane według Państwa szczegółowych opisów. Ogólne odnośniki do ustawowych lub technicznych norm nie są w tym przypadku wystarczające. Ocena zgodności wykonania urządzeń, aneksów, konstrukcji, etc. z lokalnymi przepisami budowlanymi oraz wymaganiami do użytku jest w Państwa gestii. Nasze szkice i rysunki dostarczone w razie takiej potrzeby służą Państwu jako pomoc do oceny. W Państwa gestii leży podjęcie wszelkich środków ostrożności, przeprowadzenie szkoleń bezpieczeństwa, jak również zapewnienie odpowiednich warunków bezpieczeństwa pożarowego.

Odpowiadamy za należyte przeprowadzenie prac przez naszą ekipę montażową. Przy zleceniu prac montażowych obcej firmie odpowiadamy tylko za wybór tej firmy. W żadnym wypadku nie ponosimy odpowiedzialności za szkody pośrednie. Za pozostawiony do dyspozycji Państwa personel, personel wynajęty lub osoby trzecie ponosimy żadnej odpowiedzialności.