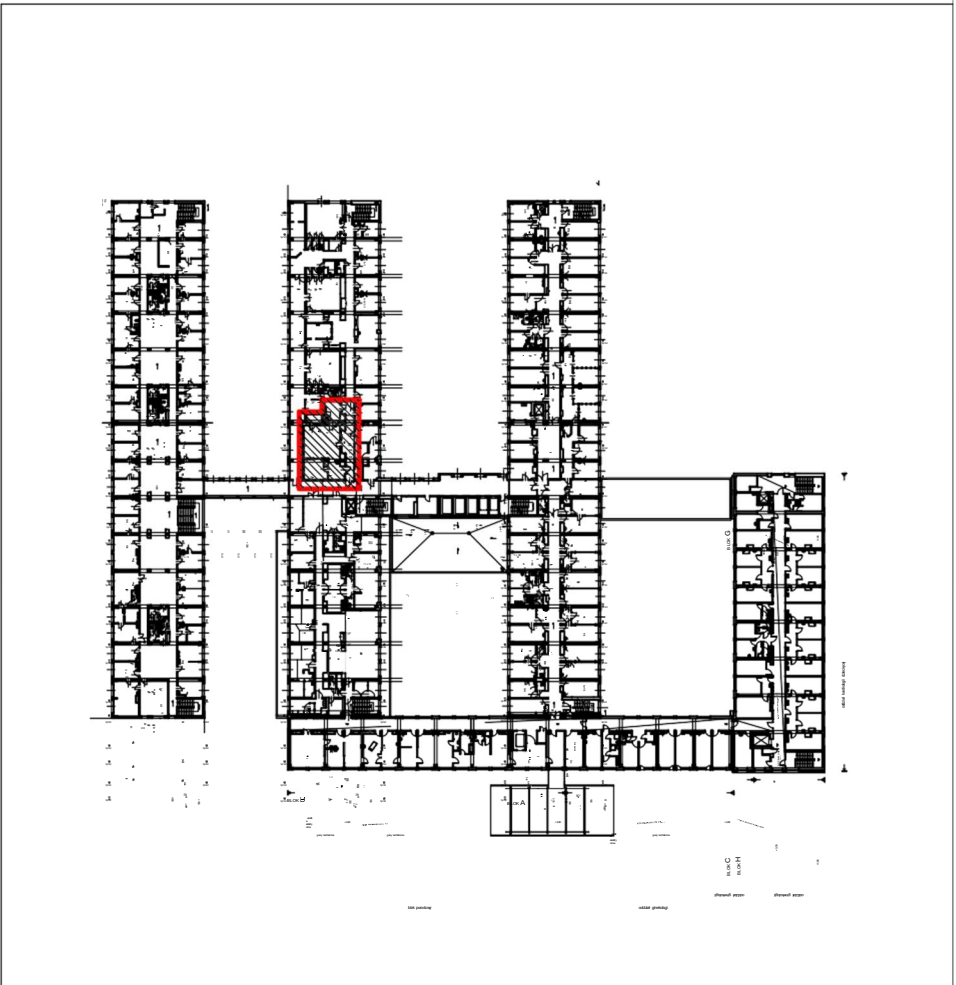
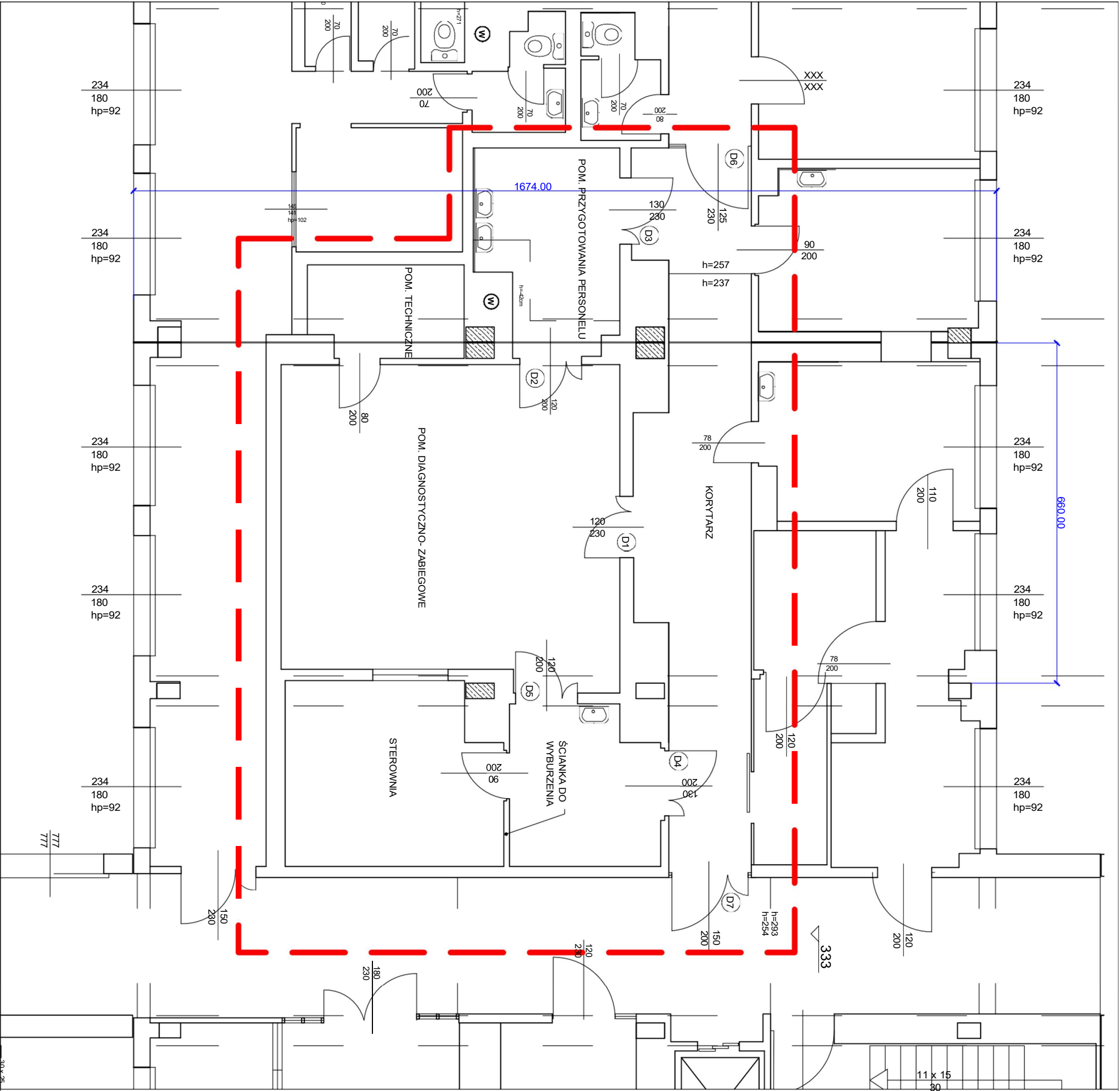


OPIS PRZEDMIOTU ZAMOWIENIA- PRACE ADAPTACYJNE POMIESZCZEŃ

1. Układ pomieszczeń stanowiących pracownię hemodynamiki przedstawia rysunek nr 1.
2. W ramach dostosowania pomieszczeń istniejącej pracowni do potrzeb montażu i funkcjonowania nowego aparatu wykonane będą następujące prace:
 - 2.1. Pomieszczenie diagnostyczno - zabiegowe
 - a. wykonanie ekspertyzy stropu oraz wykonanie jego wzmocnienia w oparciu o sporządzony projekt *,
 - b. wykonanie (dostosowanie) kanałów kablowych w podłodze *,
 - c. wymiana wykładziny podłogowej elektroprzewodzącej,
 - d. wykonanie projektu osłon stałych oraz montaż nowych w przypadku braku możliwości wykorzystania istniejących *,
 - e. wykonanie (montaż) klimatyzacji,
 - f. montaż oświetlenia LED,,
 - g. montaż wymiana sygnalizatorów ostrzegawczych,
 - h. montaż sufitu podwieszanego,
 - i. wymiana drzwi D1 i D2 na przesuwne z automatycznym dostępem,
 - j. dostosowanie instalacji gazów medycznych do obowiązującego stanu prawnego.
 - 2.2. Sterownia
 - a. wymiana wykładziny podłogowej,
 - b. montaż oświetlenia LED,
 - c. wyburzenie ściany pomiędzy sterownią a przedsionkiem.
 - d. montaż klimatyzatora,
 - e. malowanie ścian; farba zmywalna.
 - 2.3. Pomieszczenie przygotowania personelu
 - a. wykonanie myjni chirurgicznej z baterią automatyczną – dwa stanowiska,
 - b. wymiana wykładziny podłogowej,
 - c. malowanie ścian, farba zmywalna.
 - 2.4. Korytarz
 - a. wymiana płyt sufitu podwieszanego,
 - b. malowanie ścian, farba zmywalna,
 - c. wymiana drzwi D6 i D7 i wyposażenie nowych drzwi w kontrolę dostępu.
 - 2.5. Pomieszczenie UPS (poziom: -1; Niski Parter)
 - a. dostawa i montaż UPS, który zapewni podtrzymanie pracy angiografu przez minimum 30 minut,
 - b. malowanie ścian, farba zmywalna,
 - c. klimatyzacja.
3. Odbiór odpadów po remoncie oraz opakowań po dostawach sprzętu.
4. Wykonanie dokumentacji powykonawczej.

* **zgodnie z wymogami instalacyjnymi oferowanego aparatu**



WOJEWÓDZKI SZPITAL SPECJALISTYCZNY
WE WROCŁAWIU
WROCŁAW, UL. KAMIENSKIEGO 73A

PRACOWNIA HEMODYNAMIKI
DOSTOSOWANIE POMIESZCZEN