

TAURON Dystrybucja S.A.
Oddział we Wrocławiu
pl. Powstańców Śląskich 20, 53-314 Wrocław

Adres do korespondencji:
ul. Legnicka 60A, 54-204 Wrocław

info@tauron-dystrybucja.pl
Infolinia: +48 32 606 0 616



1046231490



DRO-LAB mgr inż. Paulina Koba-Gwiazda

ul. Zacisze 7

55-230 JELCZ-LASKOWICE

INWESTOR

Gmina Jelcz - Laskowice

ul. W. Witosa 24

55-220 Jelcz - Laskowice

Nr kancelaryjny: 23-02-0073440-03
Nr SOD/Teczka 1046497170 / TD0263775
Data: 03.03.2023
Sprawa: Uzgodnienie projektu remontu dróg gminnych w Jelczu-Laskowicach ul. Fiołkowej i ul. Chabrowej dz. nr 107, 24/9 AM_35.
Nr sprawy: TD/OWR/OMD/2023-02-13/036
Nr OUK: TD/OWR/OMD/UB/PM/134/2023
Nr zlec. faktury F500093/UB/2023 SAP 0245385701
Kontakt: Paweł Myszyński
Telefon: 71 889 43 84
E-mail: pawel.myszynski@tauron-dystrybucja.pl

Szanowni Państwo

Odpowiadając na pismo/wniosek z dnia 13-02-2023 informujemy, że spełnienie wymagań stawianych przez normy i obowiązujące przepisy w zakresie zbliżenia otoczenia spoczywa na projektancie. Uzgadniamy przedstawioną dokumentację projektową (mapy zestaw jako załącznik do uzgodnienia) remontu dróg gminnych w Jelczu-Laskowicach ul. Fiołkowej i ul. Chabrowej dz. nr 107, 24/9 AM_35 w zakresie urządzeń TAURON Dystrybucja S.A. z następującymi zaleceniami.

W zakresie projektowanej inwestycji znajdują się linie kablowe SN i nN wraz z oświetleniem drogowym. Prace w obrębie linii elektroenergetycznych wiążą się z dużymi zagrożeniami dla bezpieczeństwa wykonywanych prac i należy je zaliczyć do prac szczególnie niebezpiecznych (urządzenia opisano na mapie ZMS). Wszyscy pracownicy zatrudnieni do tego rodzaju prac powinni posiadać odpowiednie uprawnienia i kwalifikacje, potwierdzone predyspozycje zdrowotne, być przeszkoleni w zakresie BHP stosownie do zakresu prowadzonych prac oraz zapoznani z Oceną Ryzyka zgodnie z obowiązującymi normami i przepisami.

Wszelkie zbliżenia i skrzyżowania projektowanej inwestycji z urządzeniami TAURON Dystrybucja S.A. należy wykonać zgodnie z obowiązującymi normami i przepisami.

Linie napowietrzne oraz słupy – latarnie oświetlenia drogowego znajdujące się w zakresie opracowania należy zinwentaryzować we własnym zakresie ze stanem rzeczywistym.

Zachować normatywne odległości od istniejących urządzeń elektroenergetycznych.

Kable elektroenergetyczne kolidujące z planowaną inwestycją zaprojektować jako przejście w rurze osłonowej dwudzielnej (urządzenia krzyżujące się z istniejącą infrastrukturą elektroenergetyczną oraz drogi, zjazdy, skrzyżowania). Dla kabli nN stosować rury o średnicy minimum 110mm koloru niebieskiego, a dla kabli SN rury o średnicy minimum 160mm koloru czerwonego. W przypadku występowania kabli elektroenergetycznych zabrania się prowadzenia robót ziemnych sprzętem mechanicznym w odległości mniejszej niż 2 m od kabla zlokalizowanego przekopem kontrolnym. Kable można odkopać tylko do strefy ochronnej tj. folii lub cegły – zabrania się odkrywania czynnych

kabli energetycznych. Należy uzyskać zgodę na wymagane odpłatne wyłączenia odpowiednich urządzeń energetycznych oraz ustalić nadzór służb energetycznych.

Wszelkie prace przy istniejących urządzeniach energetycznych będących własnością TAURON Dystrybucja S.A. należy wykonywać z zachowaniem szczególnych środków ostrożności pod nadzorem służb energetycznych Oddziału we Wrocławiu TAURON Dystrybucja S.A., a następnie zgłosić celem dokonania odbioru robót zanikowych.

O nadzór nad prowadzonymi robotami należy wystąpić do Spółki TAURON Dystrybucja S.A. we Wrocławiu, ul. Legnicka 60a, 54-204 Wrocław w zakresie linii nN i SN.

W przypadku kolidujących słupów napowietrznej linii elektroenergetycznej - słupów oświetlenia drogowego, lub wystąpienia niewystarczającej głębokości położenia istniejących kabli elektroenergetycznych zgodnie z wymogami obowiązujących przepisów i norm oraz innych utrudnień technicznych (np. mufy) należy przewidzieć możliwość przestawienia - przełożenia słupów - kabla/kabli energetycznych poprzez wykonanie wstawek kablowych. W takich przypadkach należy wystąpić z wnioskiem o określenie warunków technicznych usunięcia kolizji sieci elektroenergetycznej. Wraz z wnioskiem należy złożyć dwa komplety map z ODGiK w skali 1:500 lub 1:1000, z opisem kolizji i ewentualną propozycją przebudowy.

Odpowiedzialność za stosowanie bezpiecznych metod pracy, oraz ewentualne uszkodzenia naszych urządzeń ponosi kierujący pracami tj. osoba z uprawnieniami do robót elektrycznych, względnie kierownik budowy lub właściciel obiektu.

Ponadto informujemy, że na danym terenie mogą znajdować się urządzenia elektroenergetyczne i teletechniczne niebędące własnością TAURON Dystrybucja S.A..

Linie kablowe i napowietrzne nie zinwentaryzowane na mapie, a rozpoznane w trakcie prac budowlanych nanieść w ramach geodezji powykonawczej. Inwentaryzację rozpoznanej linii przeprowadzić przy udziale pracowników TAURON Dystrybucja S.A. Oddział we Wrocławiu Region Oleśnica.

Przed rozpoczęciem prac zaktualizować mapy o nowo powstałą infrastrukturę elektroenergetyczną.

O zamiarze przystąpienia do prac należy powiadomić pisemnie z czternastodniowym wyprzedzeniem TAURON Dystrybucja S.A. Wydział Eksploatacji Oleśnica ul. Energetyczna 5.

Ważność uzgodnienia ustala się na okres dwóch lat, licząc od daty niniejszego pisma. Za niniejsze uzgodnienie zostanie wystawiona faktura VAT, zgodnie z obowiązującą Taryfą. Faktura VAT zostanie przesłana odrębną pocztą

Jak może się Pan/Pani/Państwo z nami skontaktować

Może Pan/Pani/Państwo skontaktować się z nami na jeden z poniższych sposobów;

- listownie, na adres ul. Legnicka 60A, 54-204 Wrocław
- elektronicznie, na adres info@tauron-dystrybucja.pl
- telefonicznie, pod numerem 71 889 43 84

Prosimy, by w korespondencji, powołali się Państwo na nr pisma lub nr sprawy.

Łączymy wyrazy szacunku

Załączniki:

- Mapy 1 kpl.
- Wytyczne

TAURON Dystrybucja S.A.

Oddział we Wrocławiu

Starszy Specjalista ds. Dokumentacji

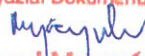
Wydział Dokumentacji

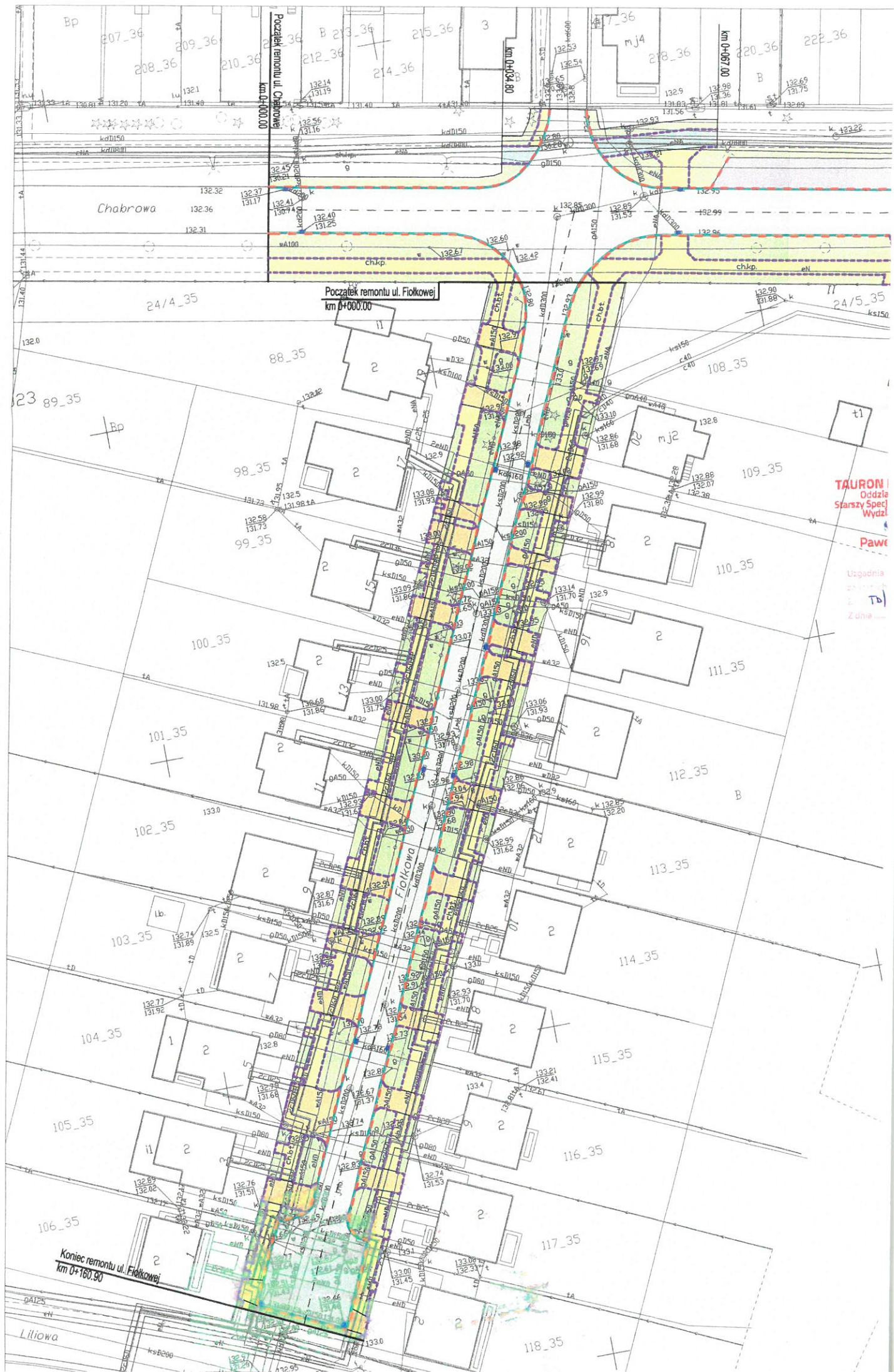
Paweł Myszkiński
Paweł Myszkiński

WYTYCZNE DO ZABEZPIECZENIA KABLI
dla uzgodnienia branżowego nr TD/OWR/OMD/2023-02-13/036

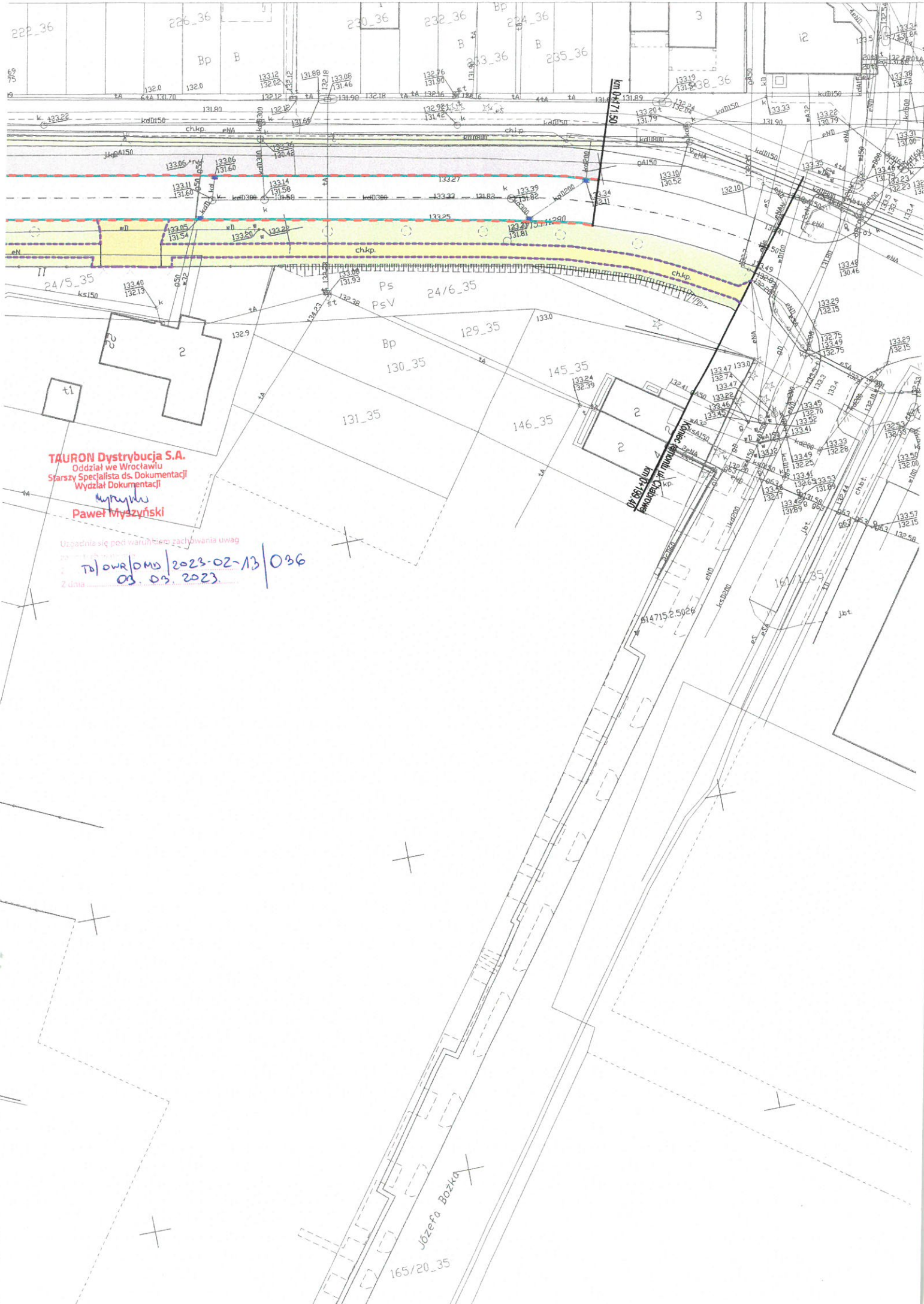
1. Kable elektroenergetyczne będące w kolizji poprzecznej z planowaną inwestycją należy zabezpieczyć dzieloną rurą osłonową przepustu wychodzącego po 0,5 m poza jezdnię / wjazd / chodnik / oś obiektu liniowego.
2. Należy stosować następujące średnice rur ochronnych:
 - a) Dla kabli 1 kV rury o średnicy minimum 110mm koloru niebieskiego.
 - b) Dla kabli SN rury minimum 160mm koloru czerwonego.
3. W przypadku występowania kabli elektroenergetycznych zabrania się prowadzenia robót ziemnych sprzętem mechanicznym w odległości mniejszej niż 2 m od kabla zlokalizowanego przekopem kontrolnym. Kable można odkopać tylko do strefy ochronnej tj. folii lub cegły – zabrania się odkrywania czynnych kabli energetycznych.
4. Należy uzyskać zgodę na wymagane odpłatne wyłączenia odpowiednich urządzeń energetycznych oraz ustalić nadzór służb energetycznych.
5. Wszelkie prace na istniejących urządzeniach energetycznych będących własnością TAURON Dystrybucja S.A. należy wykonywać z zachowaniem szczególnych środków ostrożności pod nadzorem służb energetycznych TAURON Dystrybucja S.A Oddział we Wrocławiu Wydział Serwisu Sieciowego w zakresie linii nN i SN, a następnie zgłosić celem dokonania odbioru robót zanikowych.
6. Prace przy urządzeniach energetycznych powinny być wykonywane przez pracowników posiadających odpowiednie kwalifikacje, zgodnie z obowiązującymi normami i przepisami.
7. W przypadku wystąpienia niewystarczającej głębokości położenia istniejących urządzeń będących własnością TAURON Dystrybucja np. kabli energetycznych, złącz kablowych – zgodnie z wymogami obowiązujących przepisów i norm – oraz innych utrudnień technicznych (np. mufy) należy przewidzieć możliwość przełożenia kabla/kabli energetycznych poprzez wykonanie wstawek kablowych, w przypadku zmiany niwelety gruntu należy przewidzieć przełożenie urządzeń na normatywne głębokości. W takim przypadku należy wystąpić z wnioskiem o określenie nowych warunków technicznych usunięcia kolizji sieci elektroenergetycznej.
8. W przypadku skrzyżowania projektowanych sieci (gazowej, wodociągowej, ciepłowniczej itp.) z istniejącymi kablami SN, należy przedłożyć do uzgodnienia w TAURON Dystrybucja S.A. (Wydział Eksploatacji) projekt techniczny (stanowiący element dokumentacji projektowej projektowanej inwestycji) z zaznaczeniem sposobu (typu i długości rur ochronnych) oraz miejsca zabezpieczenia kabli elektroenergetycznych.

Z poważaniem

TAURON Dystrybucja S.A.
Oddział we Wrocławiu
Starszy Specjalista ds. Dokumentacji
Wydział Dokumentacji

Paweł Myszyński



TAURON
Oddział
Starszy Specj.
Wydział
Pawł
Uzgodnia
T.D.
Z dnia



TAURON Dystrybucja S.A.
Oddział we Wrocławiu
Starszy Specjalista ds. Dokumentacji
Wydział Dokumentacji
[Signature]
Paweł Myszkiński

Uzgodnia się pod warunkiem zachowania uwag
2 dni
TŁOWR/OMD/2023-02-13/036
03.03.2023

Józefa Bozka
165/20_35

Legenda:

- Linie kablowe WN
- Linie napowietrzne WN
- Linie kablowe SN
- Linie napowietrzne SN
- Linie kablowe oświetleniowe
- Linie napowietrzne oświetleniowe
- Linie kablowe teletechniczne
- Linie napowietrzne teletechniczne
- Linie kablowe teleinformatyczne
- Linie napowietrzne teleinformatyczne

Uzgodnia się pod warunkiem zachowania uwag

Zasady ch w planie

Znak TD/aw/omd/2023-02-13/P36

Z dnia 03.03.2023

TAURON Dystrybucja S.A.
Oddział we Wrocławiu
Starszy Specjalista ds. Dokumentacji
Wydział Dokumentacji

Paweł Myszynski
Paweł Myszynski

AR_35 24/9 Laskowice

