

ul. TATARKIEWICZA

Miernik Usługi Geodezyjne S.C.

Stefan Gurowski , Marek Kleinschmidt

83–400 Kościerzyna ul. Wodna 14

MAPA DO CELÓW PROJEKTOWYCH		
Skala 1:500		
Województwo	pomorskie	
Powiat	kościerski	
Jednostka ewidencyjna	220601_1 Kościerzyna—M	
Obręb ewidencyjny	0009 DZIEWIĘĆ	
Działka	380 , 239/5	
Nr ark. m. zas. 6.215.21.06.1 , 6.215.21.06.3		Wykonał:
Id. zgłoszenia	6640.258.2024	
----- ZAKRES OPRACOWANIA		
Osnowa pozioma: PL—2000		
Osnowa wysokościowa: PL—EVRF2007—NH		
Mapa aktualna na dzień 08—02—2024 r.		
		Kościerzyna 15.02.2024

UWAGA !
Nie wyklucza się istnienia innych, nie wykazanych na niniejszej mapie urządzeń podziemnych , które nie były zgłoszone do inwentaryzacji , lub o których brak jest informacji w instytucjach branżowych.
Granice działek i użytków przedstawiono według stanu z ewidencji gruntów i budynków na dzień 15.02.2024 r.
W zakresie opracowania mapy występują projektowane urządzenia uzgodnione w ZUDP Kościerzyna.
W zakresie opracowania mapy nie sprawdzałem obciążeń służebnościami gruntowymi ujawnionymi w księgach wieczystych

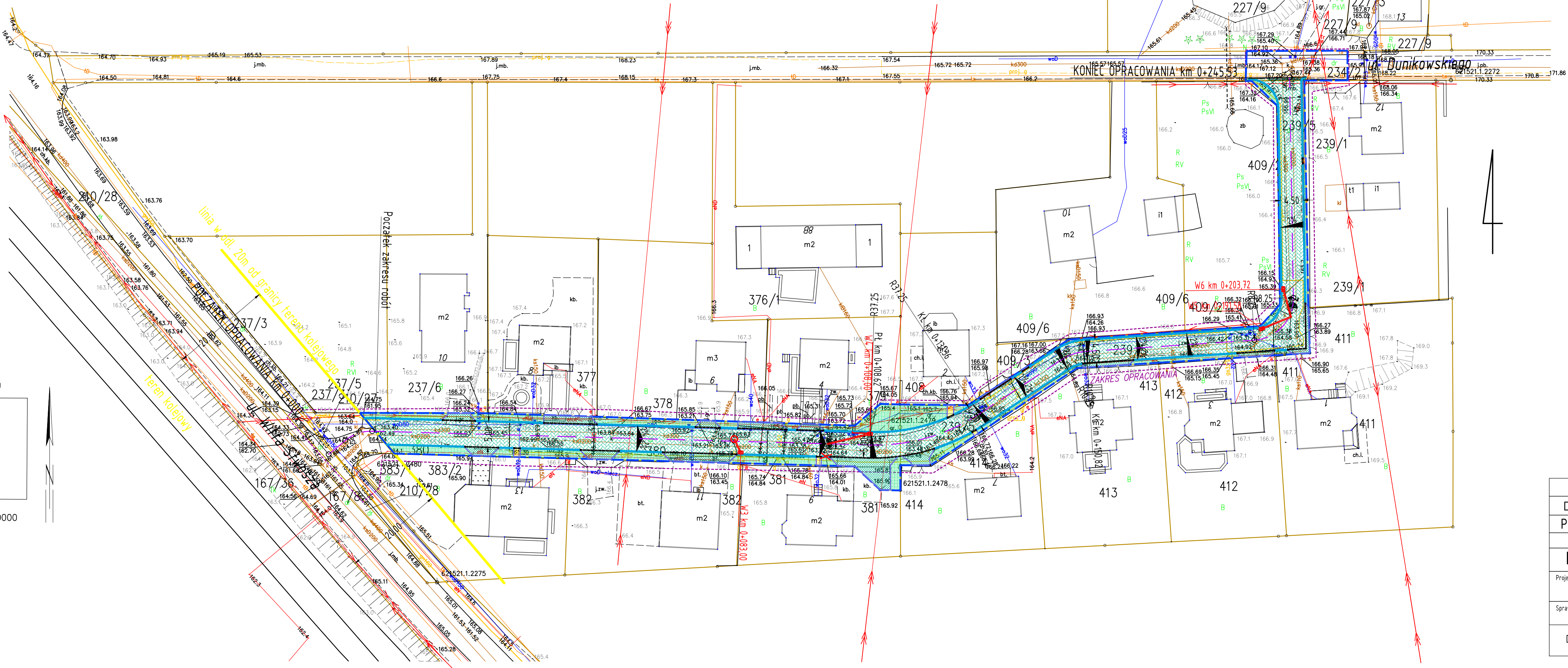
Jestem świadomy odpowiedzialności karnej za złożenie fałszywych oświadczeń.
Oświadczam , że operat techniczny zawierający rezultaty prac geodezyjnych w wyniku których powstał niniejszy dokument uzyskał pozytywny wynik weryfikacji.

Identyfikator zgłoszenia pracy geodezyjnej	6640 . 358 .2024
Organ służby geodezyjnej , który otrzymał zgłoszenie	Starosta Powiatu Kościerskiego Wydział Geodezji
Wykonawca prac geodezyjnych	Stefan Gurowski, Marek Kleinschmidt Miernik Usługi Geodezyjne S.C.
Numer oraz data sporządzenia dokumentu zawierającego pozytywny wynik weryfikacji.	P.2206.2024.673 27.02.2024
Imię i nazwisko oraz nr uprawnień zawodowych kierownika prac	Stefan Gurowski Nr uprawnień 17987 podpis

Orientacja



skala 1:50000



LEGENDA

- granica działek
- granica terenu objętego opracowaniem
- nawierzchnia jezdni z brukowej kostki betonowej gr. 8cm
- nawierzchnia zjazdów z brukowej kostki betonowej gr. 8cm
- nawierzchnia dojść pieszych z brukowej kostki betonowej gr. 6cm
- zielen - trawnik
- opornik betonowy wtopiony +4 cm
- opornik betonowy najazdowy +2 cm
- obrzeże betonowe 8x30 cm
- projektowana studnia ściekowa Ø500 z przykanalikiem Ø200 i studnią Ø1200
- istn. studnia ściekowa do likwidacji

Pracownia Projektowa DROGOM 83-400 Kościerzyna, Moniuszki 19/38		
DOKUMENTACJA PROJEKTOWA – BRANŻA DROGOWA		
PRZEBUDOWA UL. TATARKIEWICZA W KOŚCIERZYNIE		
Inwestor: Burmistrz Miasta Kościerzyna, 83-400 Kościerzyna, 3-Maja 9A		
PROJEKT ZAGOSPODAROWANIA TERENU		
Projektant:	mgr inż. Piotr Nykiel – upr. nr 5473/Gd/93 w specjalności konstrukcyjno-inżynierskiej w zakresie dróg i nawierzchni lotniskowych	
Sprawdzający:	mgr inż. Marcin Grabowski – upr. nr POM/0289/POOD/11 w specjalności drogowej	
Data: luty 2024 r.		Skala 1:500 Rys. nr 1