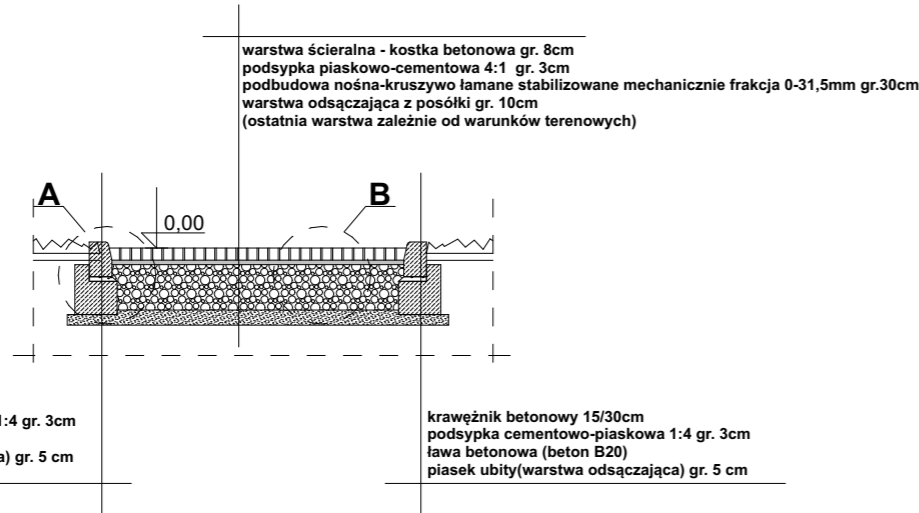
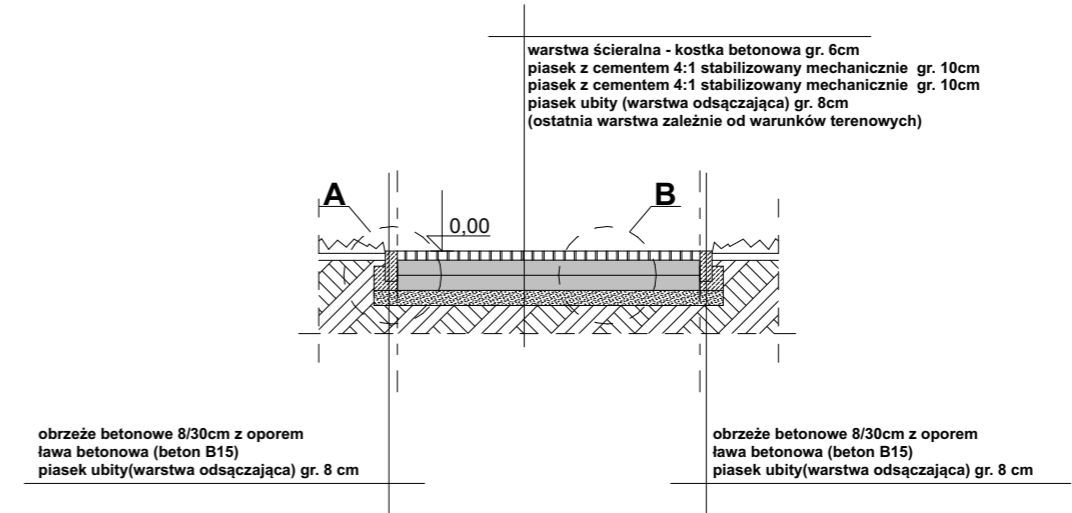


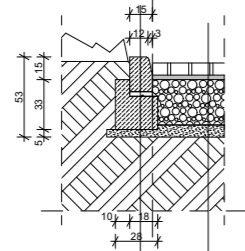
**Przekrój 1**  
(utwardzenia jezdnie)  
skala 1:50



**Przekrój 2**  
(utwardzenia pieszego)  
skala 1:50

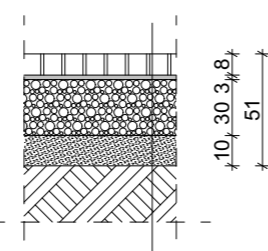


**szczegół A**  
skala 1:25



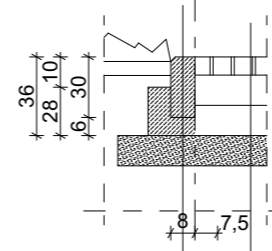
krawężnik betonowy 15/30cm  
podsypka cementowo-piaskowa 1:4 gr. 3cm  
ława betonowa (beton B20)  
piasek ubity(warstwa odsączająca) gr. 5 cm

**szczegół B**  
skala 1:25



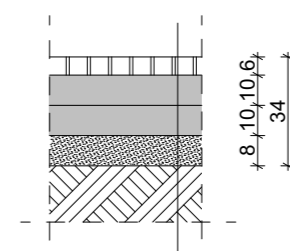
warstwa ścieralna - kostka betonowa gr. 8cm  
podsypka piaskowo-cementowa 4:1 gr. 3cm  
podbudowa nośna-kruszywo łamane stabilizowane mechanicznie frakcja 0-31,5mm gr.30cm  
warstwa odsączająca z posólki gr. 10cm  
(ostatnia warstwa zależnie od warunków terenowych)

**szczegół A**  
skala 1:25



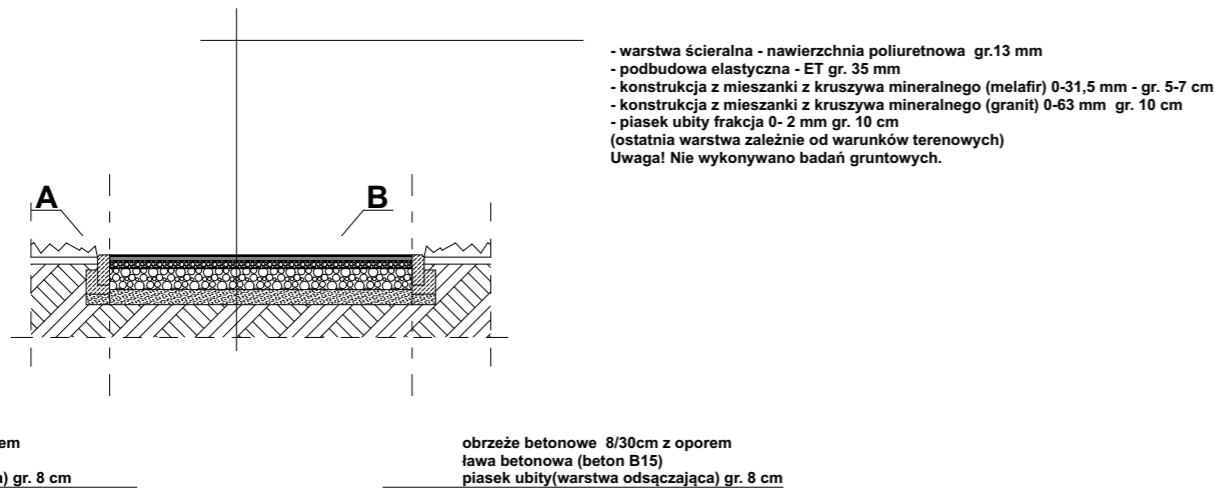
obrzeże betonowe 8/30cm z oporem  
ława betonowa (beton B15)  
piasek ubity(warstwa odsączająca) gr. 8 cm

**szczegół B**  
skala 1:25



warstwa ścieralna - kostka betonowa gr. 6cm  
piasek z cementem 4:1 stabilizowany mechanicznie gr. 10cm  
piasek z cementem 4:1 stabilizowany mechanicznie gr. 10cm  
piasek ubity (warstwa odsączająca) gr. 8cm  
(ostatnia warstwa zależnie od warunków terenowych)

**Przekrój 3**  
(podbudowa nawierzchni)  
skala 1:50



TEMAT:	BUDOWA ZESPOŁU BUDYNKÓW OŚWIATY - BUDOWA PRZEDSZKOLA INTEGRACYJNEGO PRZY UL. LIPOWEJ W SZAMOTULACH - ETAP	<b>PRACOWNIA</b> ARCHITEKTONICZNA <b>MIĘDZY KRESKAMI</b> MGR INŻ. ARCH. SZYMON KAŁUŻYŃSKI SZYMON KAŁUŻYŃSKI UL. MŁYŃSKA 7 NIP: 7871942358 WWW.MIEDZYKRESKAM.PL
INWESTOR:	MIASTO I GMINA SZAMOTUŁY UL. DWORCOWA 26, 64-500SZAMOTUŁY	Skala rysunku: 1:50
LOKALIZACJA:	UL. LIPOWA 64-500SZAMOTUŁY	Data opracowania: 2022-06-13
FAZA:	PROJ. BUDOWLANY	Numer rysunku: AR-15
PROJEKTANT:	mgr inż. arch. Szymon Kałużyński upr.nr 55/WPOKK/2017 specj: architektura	
ASYSTENT PROJEKTANTA:	mgr inż. arch. Mateusz Grześkowiak specj: architektura	
TYTUŁ RYSUNKU:	PRZEKRÓJ NAWIERZCHNI	