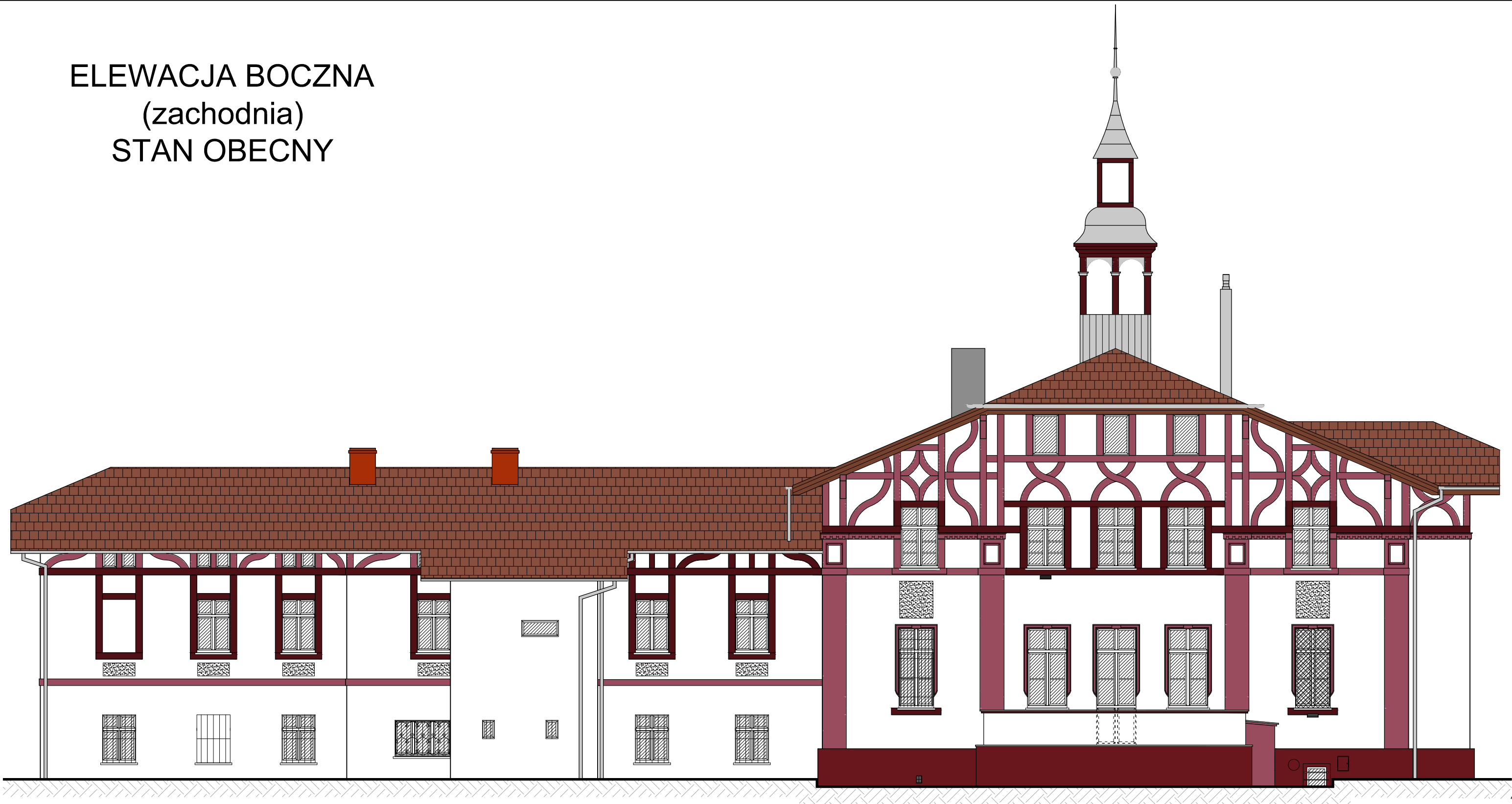


ELEWACJA BOCZNA  
(zachodnia)  
STAN OBECNY



- Uwagi:**
- Przed przystąpieniem do robót budowlanych należy sprawdzić zgodność wymiarów w naturze z podanymi w opracowaniu. Zgodność wymiarów należy kontrolować na każdym etapie budowy tj.: przed zamówieniem, wykonaniem i wybudowaniem każdego elementu konstrukcyjnego. Szczególnie dotyczy to ementów zbrojonych oraz stalowych.
  - Wymiary podano w [cm].
  - Projekt architektoniczno-budowlany nie jest projektem technicznym. Obiekt należy realizować na podstawie projektu technicznego, który może stanowić podstawę do wykonania kosztorysu.
  - Rysunki i część opisowa są dokumentami wzajemnie uzupełniającymi się. Elementy ujęte w części opisowej, a nie ujęte na rysunkach należy traktować jakby były zawarte w obu.
  - Ostateczną decyzję odnośnie wszystkich elementów konstrukcyjnych dokonać po wykonaniu odkrytki i konsultacji z projektantem branży konstrukcyjnej i kierownikiem budowy.
  - Umieszczenie przebieg instalacyjnych odczytać z odpowiednich rysunków branżowych. Rysunek rozpatrywać łącznie z rysunkami poszczególnych branż.
  - Przed umiejscowieniem dźwigu osobowego oraz platformy dla niepełnosprawnych wykonać odkrytki kontrolne na każdej kondygnacji budynku.

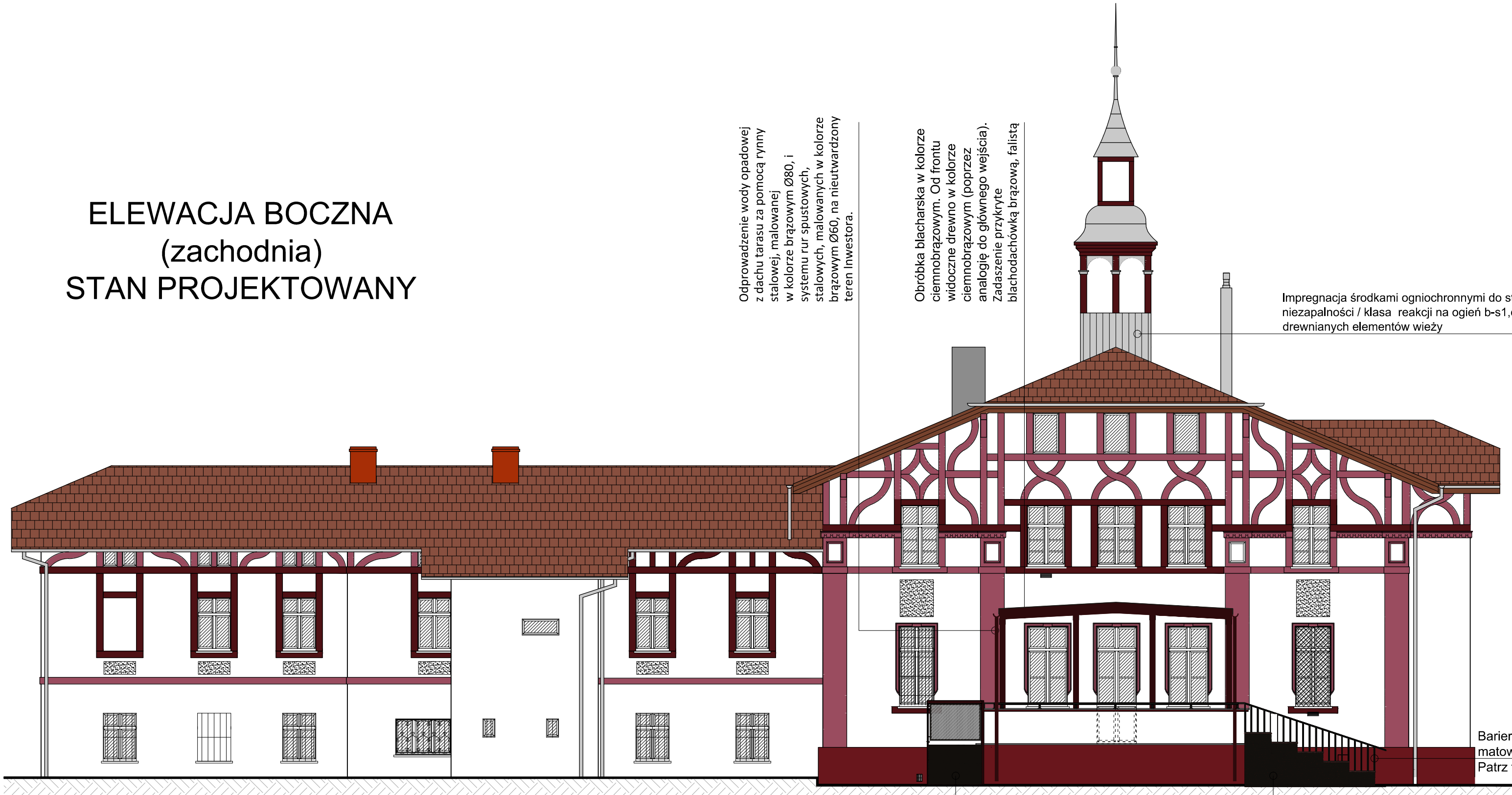
**UWAGA!**  
Niniejsze rysunki mają jedynie charakter poglądowy i sporządzone zostały wyłącznie na potrzeby projektu rozbudowy o zewnętrzne schody.

**UWAGA!**  
Kolorystyka elewacji bez zmiany- poza zakresem opracowania.

Foto 1- Geometria nowoprojektowanej barierki przy schodach zewnętrznych  
źródło: <http://schodywarszawa.pl/balustrady-ze-stali-st/>



ELEWACJA BOCZNA  
(zachodnia)  
STAN PROJEKTOWANY



Odprowadzenie wody opadowej z dachu tarasu za pomocą rynny stalowej, malowanej w kolorze brązowym Ø80, i systemu rur spustowych, stalowych, malowanych w kolorze brązowym Ø60, na nieutwardzony teren Inwestora.

Obróbka blacharska w kolorze ciemnobrązowym. Od frontu widoczne drewno w kolorze ciemnobrązowym (poprzez analogię do głównego wejścia). Zadaszenie przykryte blachodachówką brązową, falistą

Impregnacja środkami ogniochronnymi do stopnia niezapalności / klasa reakcji na ogień b-s1,d3 drewnianych elementów wieży

Barierki czarne, matowe, Hp=110cm  
Patrz foto 1

Projektowana platforma dla niepełnosprawnych Kolor soliany, po której jeździ platforma: ciemnobrązowy, RAL 8017

Wykończenie murku zewnętrznego w kolorze analogicznym do koloru istniejącego cokołu. Zastosować tynk mozaikowy, cokołowy, w kolorze ciemnobrązowym, RAL 8017. Od góry murku zastosować płytki granitowe płomieniowane w kolorze szarym

**UWAGA**  
Projekt architektoniczno-budowlany nie jest projektem technicznym. Obiekt należy realizować na podstawie projektu technicznego, który może stanowić podstawę do wykonania kosztorysu. Rysunki należy rozpatrywać łącznie z projektem technicznym konstrukcyjnym, instalacyjnym i opracowaniami branżowymi.



47-100 Strzelce Opolskie, ul. Jana Ryńskiego 6/14 www.graf.tech  
tel. (77) 461 25 97; tel. 882-444-777; e-mail:biuro@grafec.pl

|  |  |       |                  |
|--|--|-------|------------------|
| TEMAT:   | Przebudowa, rozbudowa oraz zmiana sposobu użytkowania części budynku zabytkowego Dworku na gminną bibliotekę publiczną, w ramach inwestycji pod nazwą: Centrum Aktywności Lokalnej - przebudowa i adaptacja zabytkowego budynku dworskiego na gminną bibliotekę publiczną, w ramach: Narodowego Programu Rozwoju Czytelnictwa 2.0, Priorytet 2 Kierunek interwencji 2.1 „Infrastruktura Bibliotek 2021-2025" |       |                  |
| RYSUNEK:   | Elewacja boczna (zachodnia)  |       |                  |
| LOKALIZACJA:   | Chróścina, ul. Niemodlińska 39A, działka nr 343/8  |       |                  |
| INWESTOR:  | Gminna Biblioteka Publiczna w Dąbrowie, ul. Powstańców Śląskich 2, 49-120 Dąbrowa  |       |                  |
| BRANŻA:  | ARCHITEKTURA   |       |                  |
| RYŚ: A-6   | SKALA:   | 1:100 | DATA: 20.12.2021 |
| PROJEKTANT:  | SPRAWDZAJĄCY:  |       |                  |
| OPRACOWANIE:<br>mgr inż. Katarzyna Pawelczyk, inż. Bartosz Konopka |  |       |                  |