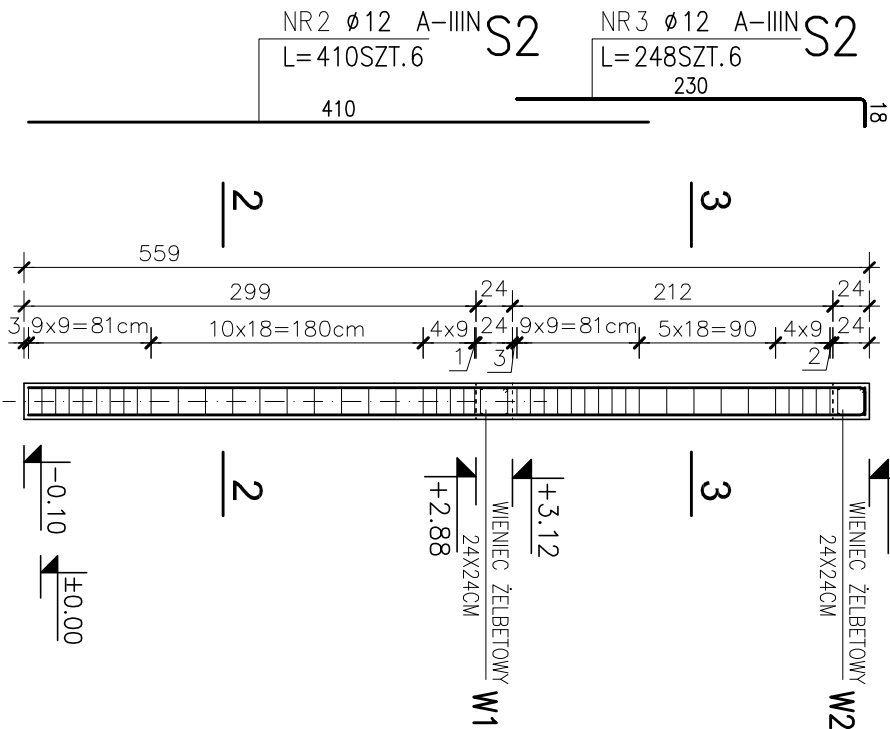


SŁUPY S1-S2
BUDYNEK SOCJALNO-ADMINISTRACYJNY
SKALA 1:25/50

SŁUP ŻELBETOWY S2(24x24cm) (2SZT.)

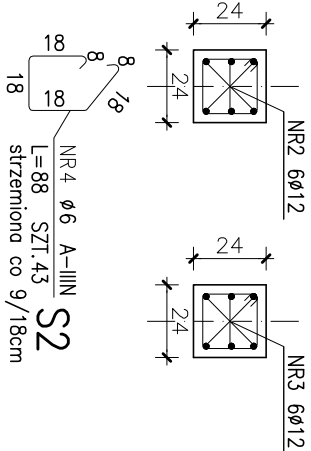
SKALA 1:50



PRZEKRÓJ 2-2 PRZEKRÓJ 3-3

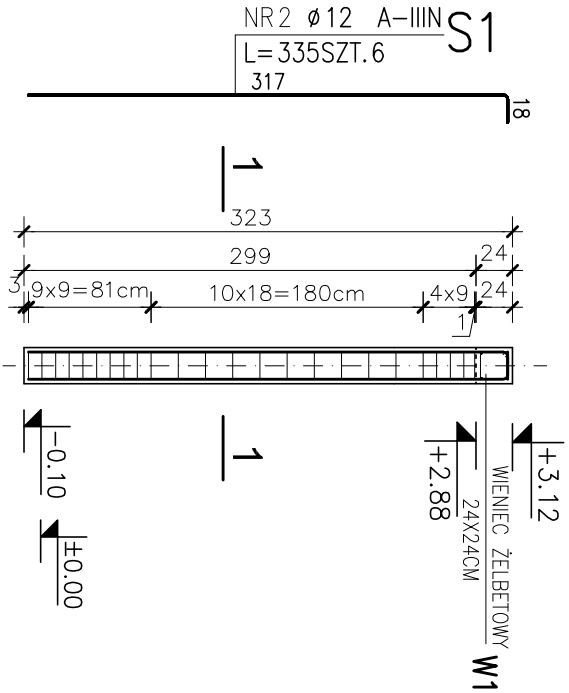
Skala 1:25

Skala 1:25



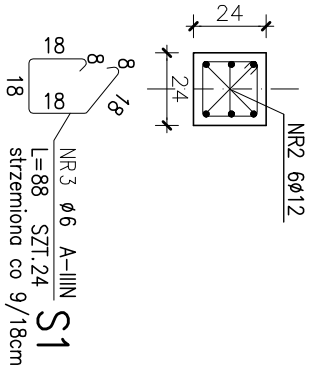
SŁUP ŻELBETOWY S1(24x24cm) (9SZT.)

SKALA 1:50



PRZEKRÓJ 1-1

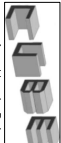
Skala 1:25



POZ.	NR PRĘTA	RODZAJ STALI	DŁUGOŚĆ [cm]	LICZBA SZTUK	DŁUGOŚĆ ŁĄCZNA [m]		UWAGI
					ø6	ø12	
S1	2	ø12 A-IIIIN	335	54		180.9	
	3	ø6 A-IIIIN	88	216	190.08		
S2	2	ø12 A-IIIIN	410	12		49.2	
	3	ø12 A-IIIIN	248	12		29.76	
	4	ø6 A-IIIIN	88	86	75.68		
	DŁUGOŚĆ RAZEM [m]				265.76	239.86	
MASA JEDNOSTKOWA [kg/m]					0.222	0.888	
MASA [kg]					59	230.76	
MASA OGÓŁEM [kg]						289.76	
WYKONAĆ: x 1						289.76	

ZESTAWIENIE STALI

BETON: C20/25 (B25)
STAL: ZBROJENIE GŁÓWNE A-IIIIN
STRZEMIIONA A-IIIIN
GRUBOŚĆ OTULENIA: 3cm

<div></div> <div>PRACOWNIA PROJEKTOWA BUDOWNICZA mgr inż. Marek Budo 11-500 Głyszko ul. Sportowa 15 tel. 501 056 948</div>		Nazwa i adres inwestycji: Budynek Punktu Selektywnego Zbierania Odpadów Komunalnych (PSZOK) z punktem wymiaru, rusztu używanym wraz z infrastrukturą towarzyszącą w miejscowości Głyszko Głyszko, dz. nr 1215/1, ul. Wileńska, obr. 2		Sporządził: mgr inż. Marek Budo		Nr rys. <div>K8B</div>
Opracował: PSZOK BUDYNEK SOCJALNO-ADMINISTRACYJNY branża: konstrukcja		Inwestor: Zakład Unieszkodliwiania Odpadów Komunalnych Spółkowskie Sp. z o.o. Spółkowskie 69, 11-500 Głyszko		Temat rysunku: SLUPY S1-S2 BUDYNEK SOCJALNO-ADMINISTRACYJNY		
Data opracowania: 12.2022r.		Projektant: Ryszard Borys Upr. bud. nr 1483/60		Skala: 1:25/50		