

## OPIS TECHNICZNY

Remont bram w garażach Komendy Wojewódzkiej PSP w Rzeszowie.

I. W ramach remontu zaplanowano następujące prace:

### 1. Bramy garażowe i drzwi wejściowe.

Remontowane wjazdy do garażów znajdują się od strony placu wewnętrznego obiektów przy ul. Mochnackiego 4. Demontaż starych uchylnych bram garażowych - 12 szt. Montaż fabrycznie nowych 9 szt. bram garażowych automatycznych bez furtki. Montaż 3 szt. bram garażowych automatycznych z furtką. Montaż napędu, prowadnic, przesłon(nadproża). Wraz z bramami należy dostarczyć piloty do bram w ilości odpowiadającej ilości samochodów parkowanych w poszczególnych garażach.

- Bramy garażowe ocieplane pianą poliuretanową min. 42 mm.
- Kolor zewnątrz bramy – RAL 9006, kolor od wnętrza biały RAL9002,
- Wymiar otworu montażowego 2,46 m szerokość, 2,63 m wysokość. Wymiary poszczególnych bram należy zweryfikować podczas obowiązkowej wizji lokalnej.

### 2. Posadzka

Należy rozebrać istniejącą posadzkę gresową na rozpiętości całej bramy na szerokości 0,5 m wraz z istniejącą warstwą izolacyjną (około 20 m<sup>2</sup>), oraz kostkę (widoczne na zdjęciu 1) przed bramami na rozpiętości całej bramy na szerokość 1 m (około 40 m<sup>2</sup>) w celu dostosowania wjazdu do nowej bramy. Należy wykonać warstwę wyrównawczą. Wierzchnia warstwa posadzki wykończona płytkami gresowymi do linii bram odpowiadającej kolorystyce w pozostałej części garażu (do akceptacji podczas realizacji). Fuga 3 mm w kolorze płytek (do akceptacji podczas realizacji). Kostka przed bramą wykonać do linii bram dopasować do pozostałej części placu.

### 3. Oświetlenie i instalacja elektryczna.

Należy usunąć stare lampy, oprawy oświetleniowe z wnętrza garaży. Montaż nowych LED o mocy świetlnej 60W 4800lm - ilość 36 szt.

Wykonać nową instalację elektryczną podtynkową w garażach 1, 2, 7, 8, 9, 10, 11 pod nowe punkty świetlne, gniazda 230V i włączniki. Długość instalacji podtynkowej do wykonania w każdym z garaży 1, 2, 7, 8, 9, 10, 11 wynosi 45m.

Wykonać nową instalację elektryczną natynkową w korytkach w garażach 3, 4, 5, 6, 12 pod nowe punkty świetlne, gniazda 230V i włączniki. Długość instalacji natynkowej w korytkach do wykonania w każdym z garaży 3, 4, 5, 6, 12 wynosi 45m. W garażach 2, 7, 8, 9 należy wykonać po 3 gniazda 230 V, w garażach 10,11 po 2 gniazda 230V. W garażach 1, 3, 4, 5, 6 należy wykonać po jednym gniazdo 230 V. Należy wykonać przyłącze do napędów każdej bramy. Ponadto należy wykonać 2 gniazda 380 V w garażach 2, 8.

W ramach zamówienia dostarczyć wszelkie gniazda, włączniki, oświetlenie. W celu prawidłowego wykonania prac należy obowiązkowo odbyć wizję lokalną. Wizję lokalną należy odbyć w godzinach 7:30 -15:30, od poniedziałku do piątku.

Usunąć 7 szt. lamp zewnętrznych i włączniki, zamontować nowe lampy oświetleniowe wraz z włącznikami (7 szt.). Wykonać wszelkie przeróbki instalacji elektrycznych.

Wykonać przyłączy o długości 8 m od rozdzielni głównej budynku. Wykonać rozdzielnie w garażu nr 8 moduł 4x18 wraz z wyłącznikami nadprądowymi S301B16 – 20szt., S301B10 – 12 szt., S303B20 – 4 szt. Należy przewidzieć wszelkie niezbędne elementy do prawidłowego wykonania zamówienia.

#### 4. Wykończenie ścian i sufitu.

Usunięcie tynków i wykonania bruzd montażowych na ścianach bez węglarków (zdjęcie nr 1) w celu poszerzenia otworu i montażu drzwi. Usunięcie tynków i elewacji ze słupów około 2-5 cm w celu poszerzenia otworów (zdjęcie nr 2).

Wyglądzenie i obróbka bruzd montażowych i słupów. Należy przetrzeć istniejący tynk, zeszkrobać stare powłoki i zaszpachlować istniejące pęknięcia i uszkodzenia tynków po montażu drzwi w celu dopasowania do pozostałej części ścian garażu.

Wykonanie drobnych przeróbek elektrycznych z dostosowaniem miejsca podłączenia napędu bramy. Tynki wewnętrzne uzupełnić zaprawa tynkarską. Przygotowanie podłoża. Wykończony sufit należy pomalować farbą w kolorze białym. Wykończenie elewacji zewnętrznej dostosowując do istniejącej. Malowanie elewacji na całej rozpiętości wszystkich bram do wysokości 3m, kolor do uzgodnienia.

W garażach 1, 2, 7, 8, 9, 10, 11 należy przetrzeć istniejący tynk, zaszpachlować istniejące pęknięcia i uszkodzenia tynków, oraz zagruntować wg wskazań producenta farby. Malowanie ścian farbą kolor biały.

#### 5. Wykończenie elewacji.

Elewację zewnętrzną należy dostosować do istniejącej (widocznej na zdjęciu nr 1 i 4.). Należy pomalować elewację na całej rozpiętości bram na wysokość 3 m. Rozpiętość bram wynosi 40m. Do obliczeń powierzchni należy wyłączyć powierzchnię bram.

#### 6. Ustalenia końcowe

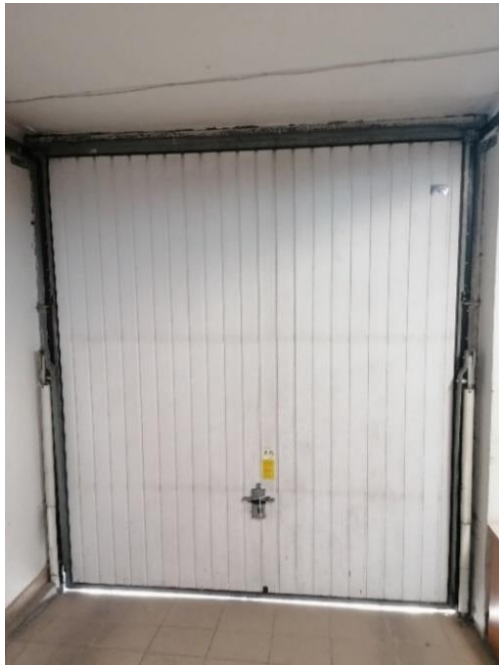
W cenę oferty należy wliczyć wszelkie niezbędne elementy do prawidłowego wykonania zamówienia, których zamawiający nie przewidział w opisie technicznym zamówienia. Zamawiający zastrzega sobie prawo do ingerencji w zakres zamówienia w trakcie jego realizacji.



Zdjęcie nr 1



Zdjęcie nr 2



Zdjęcie nr 3



Zdjęcie nr 4

Lp.	Zakres wykonywanych prac	Ilość
<b>Garaze</b>		
<b>1</b>	<b>Roboty rozbiórkowe</b>	
1.1.	Demontaż 12 szt. bram garażowych. Usunięcie wszelkich demontowanych elementów.	12 szt.
1.2.	Rozebranie posadzki wraz z okładzinami z płytek na rozpiętości wszystkich bram.	20 m2
1.3.	Rozebranie warstwy izolacyjnej posadzki o gr. Do 5,0cm.	40 m2
1.4.	Rozebranie kostki na rozpiętości wszystkich bram.	20 m2
1.5.	Usunięcie tynków i wykonania bruzd montażowych na ścianach bez węglarków.	15 m2
1.6.	Usunięcie tynków i elewacji ze słupów w celu poszerzenia otworów.	15 m2
1.7.	Wykonanie drobnych przeróbek elektrycznych z dostosowaniem miejsca podłączenia napędu bramy, gniazd elektrycznych włączników.	500 m
1.8.	Rozebranie warstwy izolacyjnej posadzki o gr. Do 5,0 cm.	20 m2
1.9.	Usunięcie gruzu z parteru budynku.	2 m3
1.10.	Wywiezienie gruzu spryzmowanego samochodami dostawczymi.	2 m3
<b>2.</b>	<b>Roboty budowlane</b>	
2.1.	Przetarcie istniejących tynków wewnętrznych z zeszkobaniem farby.	200 m2
2.2.	Wygładzenie i obróbka bruzd montażowych i słupów.	20 m2
2.2.	Wykonania szpaletów dostosowując do standardu elewacji.	20 m2
2.3.	Malowanie elewacji.	80 m2
2.4.	Przygotowanie powierzchni ścian wewnętrznych do malowania.	500 m2
2.5.	Malowanie ścian wewnętrznych farbą kolor biały.	500 m2
2.6.	Gruntowanie preparatami gruntującymi powierzchni posadzki.	20 m2
2.7.	Posadzki jednobarwne z płytek w pomieszczeniach na zaprawach klejowych o grubości warstwy 5mm.	20 m2

2.8	Gruntowanie preparatami gruntującymi powierzchni posadzki garaż 10, 11	50 m2
2.9	Posadzki jednobarwne z płytek w pomieszczeniach 10, 11 na zaprawach klejowych o grubości warstwy 5mm.	50 m2
2.10	Wykonanie podbudowy pod kostkę z kruszywa.	40 m2
2.11	Utwardzenie rozebranej części placu zewnętrznego kostką brukową odpowiadającej kolorystyce i standardowi przed bramą.	40 m2
3.	<b>Roboty instalacyjne</b>	
3.1.	Montaż fabrycznie nowych 9 szt. bram garażowych automatycznych bez furtki. Zgodnie z opisem pkt. I.1	9 szt.
3.2.	Montaż 3 szt. bram garażowych z furtką. Zgodnie z opisem pkt I.1	3 szt.
3.2.	Przerobienie instalacji elektrycznej do napędu bram.	500 m
3.3	Montaż lamp LED	36 szt.
3.4	Włączniki oświetleniowe	12 szt.
3.5	Montaż gniazd 230V	21 szt.
3.6.	Montaż gniazd 380 V	2 szt.
3.7	Przerobienie instalacji teletechnicznej.	3 m

.....  
(podpis Wykonawcy)