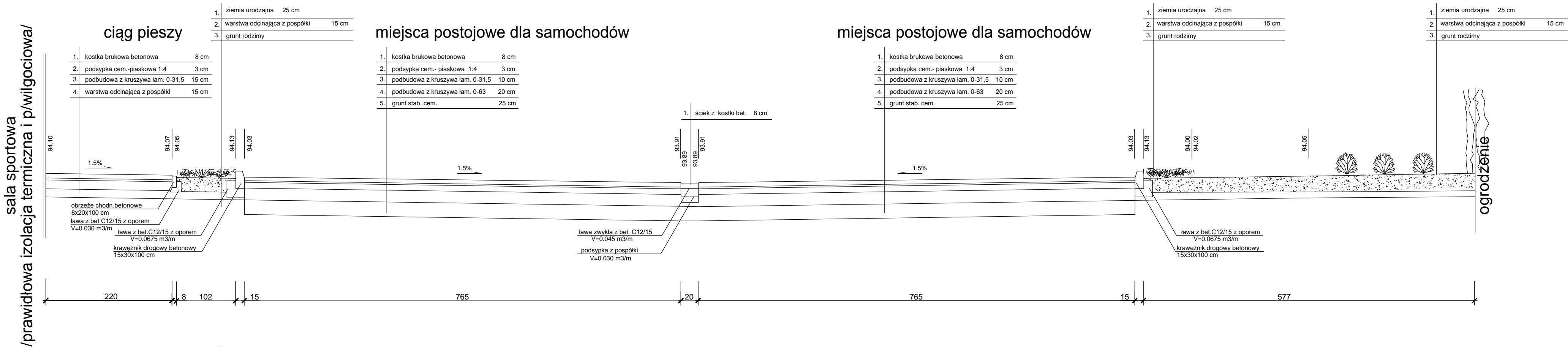
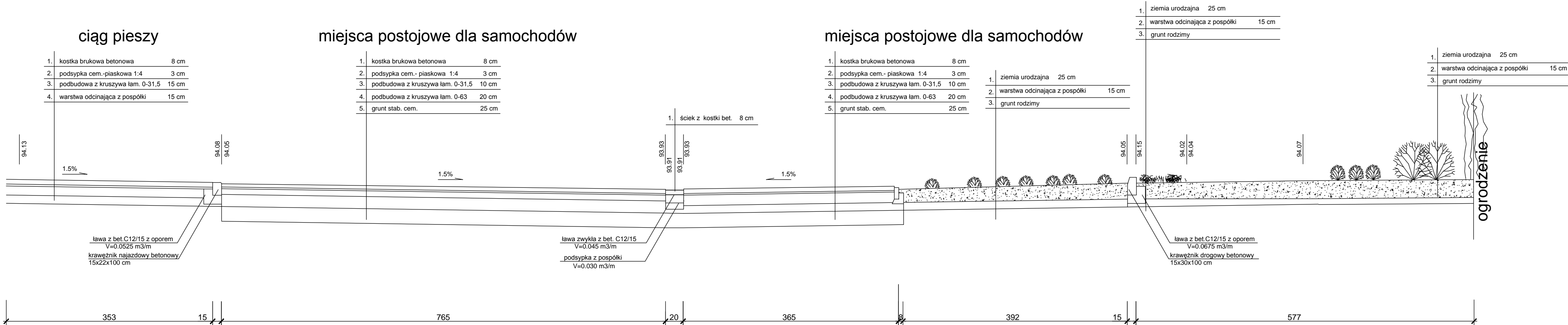


# Przekroje nawierzchni A-A, B-B ze szczegółami

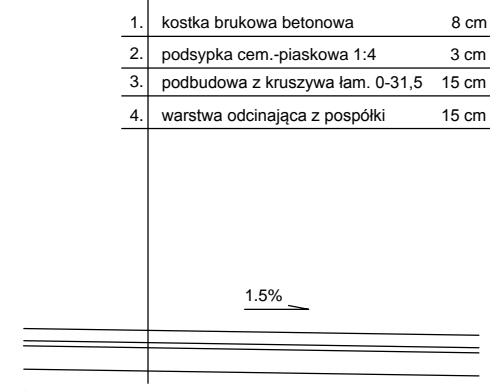
## Przekrój A-A



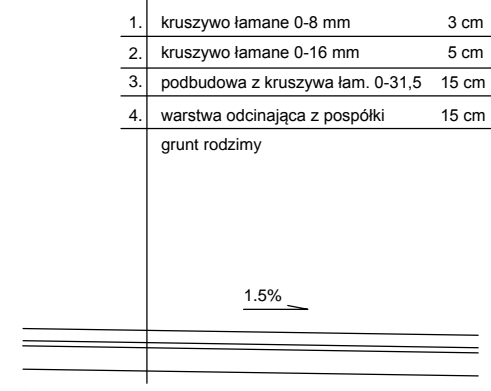
## Przekrój B-B



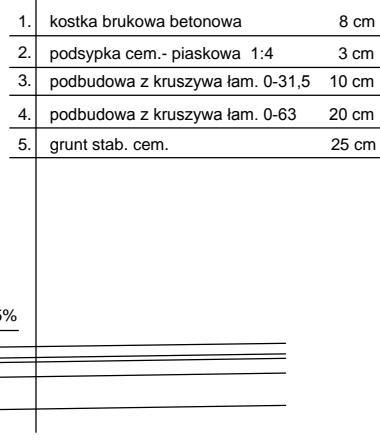
### strefa rekreacji



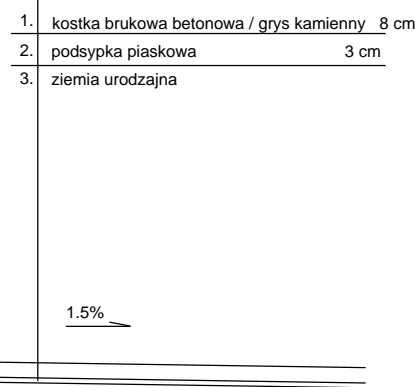
### nawierzchnia z kruszywa w strefie rekreacji



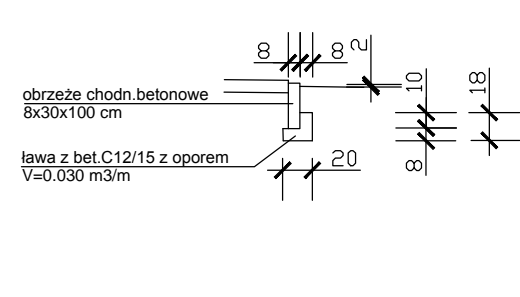
### ciąg pieszo-jezdny



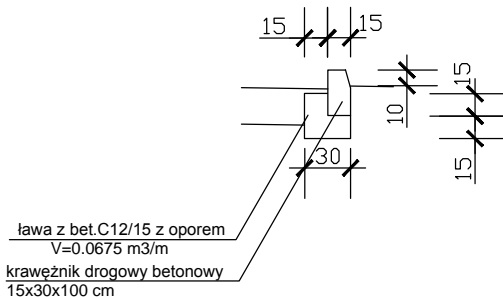
### przejście z parkingu



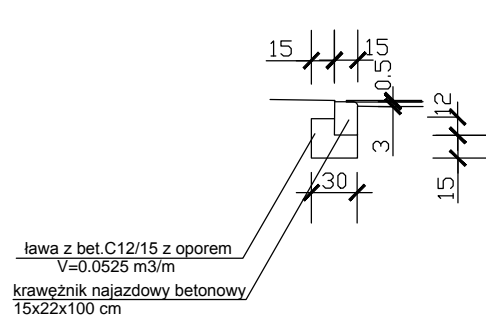
### obrzeże chodnikowe betonowe z oporem



### krawężnik drogowy betonowy z oporem



### krawężnik drogowy najazdowy betonowy



|  |   |  |  |                 |
|--|---|--|--|-----------------|
| BUDMAR S.C. Mariola Adamska, Andrzej Adamski   |   |  | Leszno, ul. Śniadeckich 12A<br>tel./fax 65 529 49 20 |                 |
| PROJEKT BUDOWLANY  |   |  |  |                 |
| ZAGOSPODAROWANIE TERENU Z BUDOWĄ PARKINGU<br>DLA SAMOCHODÓW OSOBOWYCH I URZĄDZENIEM TERENU REKREACYJNEGO |   |  |  |                 |
| OBIEKT   | III LICEUM OGÓLNOKSZTAŁCĄCE W LESZNIE   |  |  |                 |
| ADRES  | 64-100 Leszno, pl. T.Kościuszki 5 cz. dz. nr 1/12, 1/13, 126/1 ob.0002 Leszno |  |  |                 |
| INWESTOR   | MIASTO LESZNO<br>64-100 Leszno, ul. K.Karasia 15                              |  |  |                 |
| PROJEKTANT   | mgr inż. Jakub Rzeźniczak   | upr.proj. nr 1131/88/Lo<br>spec. architektoniczna  | PODPIS   | DATA            |
| PROJEKTANT   | mgr inż. Mariola Adamska  | upr.proj. nr 1333/89/Lo<br>spec. konstr.-budowlana | PODPIS   | 12.03.2024      |
| OPRACOWAŁA   | mgr inż. arch. Agnieszka Adamska  | spec. architektoniczna                             | PODPIS   | SKALA<br>1:50   |
| TYTUŁ<br>RYSUNKU   | Przekroje nawierzchni A-A, B-B ze szczegółami                                 |  |  | RYS. NR<br>8ZAM |