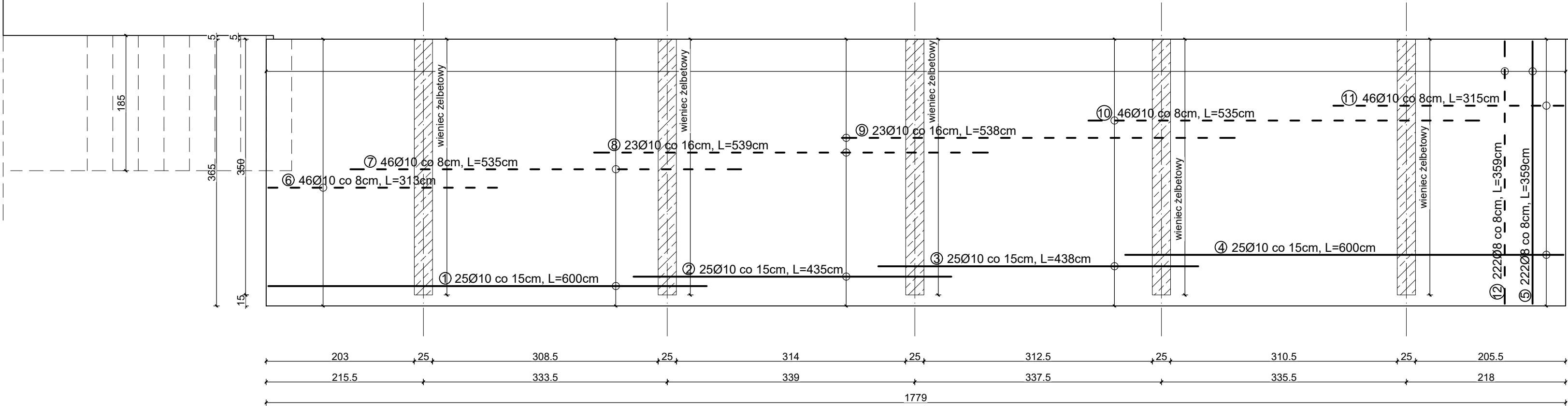
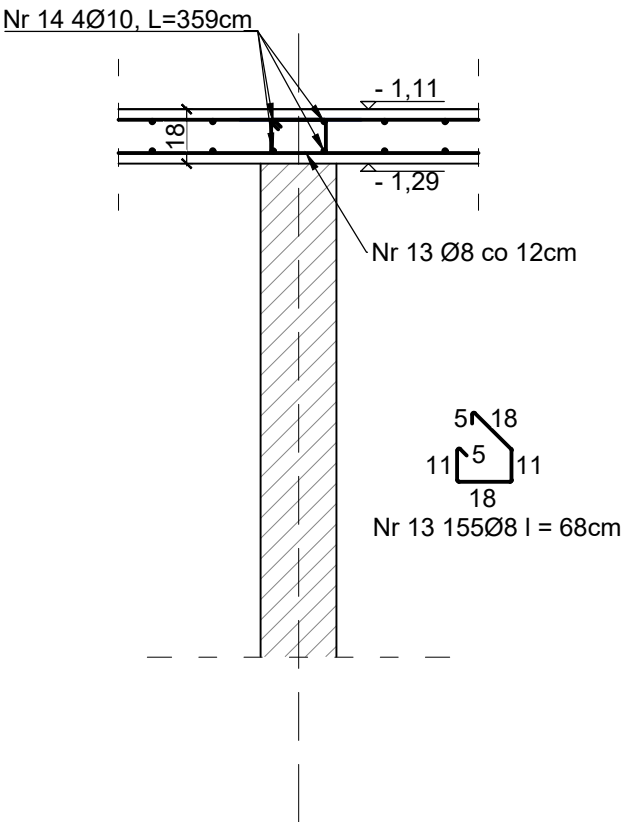


ISTNIEJĄCY BUDYNEK



PRZEKRÓJ
SKALA 1:25



PLYTA STROPOWA PODESTU

Zestwienie stali zbrojeniowej						
Nr pręta	stal	średnica	długość	liczba	Ø8	Ø10
		[mm]	[cm]		[cm]	[cm]
1	AIIIN	10	600	25		15000
2		10	435	25		10875
3		10	438	25		10950
4		10	600	25		15000
5		8	359	222	79698	
6		10	313	46		14398
7		10	535	46		24610
8		10	539	23		12397
9		10	538	23		12374
10		10	535	46		24610
11		10	315	46		14490
12		8	359	222	79698	
13		8	68	155	10540	
14		10	359	14		5026
Długości razem [cm]					169936	159730
Ciężar jednostkowy [kg/m]					0,395	0,617
Ciężar dla jednego elementu [kg]					1656,78	

UWAGA:

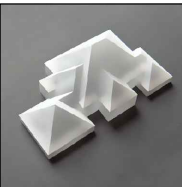
- ZBROJENIE DOLNE: DOLNA SIATKA PO DŁUŻYM BOKU, GÓRNA SIATKA PO KRÓTSZYM BOKU
- ZBROJENIE GÓRNE: DOLNA SIATKA PO KRÓTSZYM BOKU, GÓRNA SIATKA PO DŁUŻSZYM BOKU

ZBROJENIE
GÓRNE

ZBROJENIE
DOLNE

BETON: C25/30 (B30)
STAL: AIIIN (RB500W)

cnom = 3,0cm - płyta stropowa podestu
średnica gięcia prętów Ø8 - 32mm
grubość płyty stropowej - 18cm



ARCHITEKTURA PATRYK ANT CZAK

Pl. Wojska Polskiego 8 tel: +48 668 416 191
62-700 Turek, II piętro patryk_antczak@o2.pl

ZBROJENIE PŁYTY STROPOWEJ PODESTU

TEMAT

Przebudowa strefy wejściowej budynku ośrodka zdrowia
oraz towarzyszącej infrastruktury technicznej
w celu zapewnienia dostępności dla osób niepełnosprawnych
ul. Konińska 6, 62-740 Grzymiszew, dz. nr 689/2

LOKALIZACJA

tech. Henryk Sikora

KONSTRUKCJI

Uprawnienia w specjalności konstr.-budowlanej
nr GP 7342/124B/94

SPRAWDZAJĄCY

dr inż. arch. Roman Pilch
Uprawnienia w specjalności konstr.-budowlanej
bez ograniczeń nr WKP/0227/POOK/08

BRANŻA

DATA

11.2022

SKALA

1:50/1:25

NR RYS.

K_03