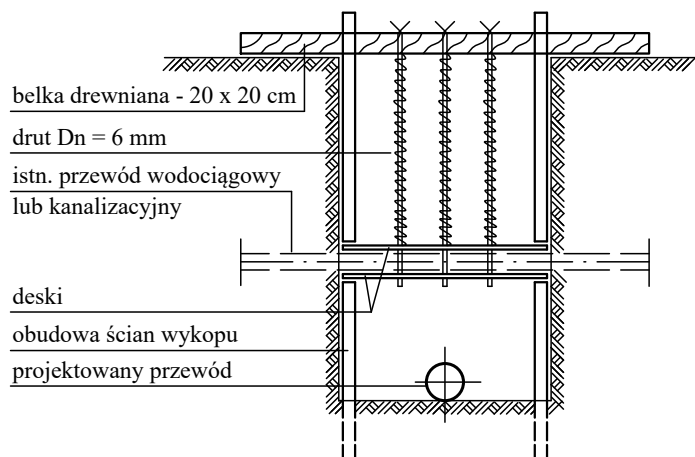
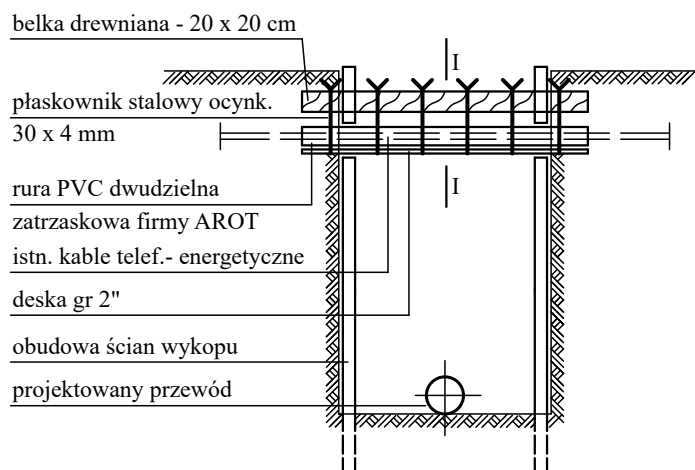


## A. ISTN. KANAŁ, PRZEWÓD WODOCIĄGOWY




## B. ISTN. KABLE ELEKTRYCZNE, TELEFONICZNE



I - I



belka drewniana - 20 x 20 cm  
płaskownik stalowy ocynk. - 30 x 4 mm  
rura PVC dwudzielna - zatrzaskowa  
firmy AROT Dz = 125 mm  
istn. kable telef.- energetyczne  
deska gr 2"

 <b>PRO-EKO Projekt Sp. z o.o. Konin</b> 62-510 Konin ul. Traugutta 2/2 tel./fax 063-244-14-40			
Inwestor:		<b>GMINA BRUDZEW</b> ul. Turkowska 29, 62-720 Brudzew	
Projektowa?:	mgr inż. Iwona Dąbrowska specjalność instalacyjno-inżynierska w zakresie sieci sanitarnych GP.115/7346/II/35/91	Data:	03.2022
Sprawdzi?:	mgr inż. Krzysztof Wawrzyniak specjalność instalacyjno-inżynierska w zakresie sieci wod. - kan. GP7342/183/94	Data:	03.2022
Nazwa zadania :	<b>BUDOWA SIECI KANALIZACJI SANITARNEJ          NA UL. KOLSKIEJ W BRUDZEWIE, GMINA BRUDZEW</b>		
Temat rysunku :	Zabezpieczenie uzbrojenia na czas budowy	SKALA	NR RYSUNKU
Branża:	Sanitarna	---	<b>8</b>