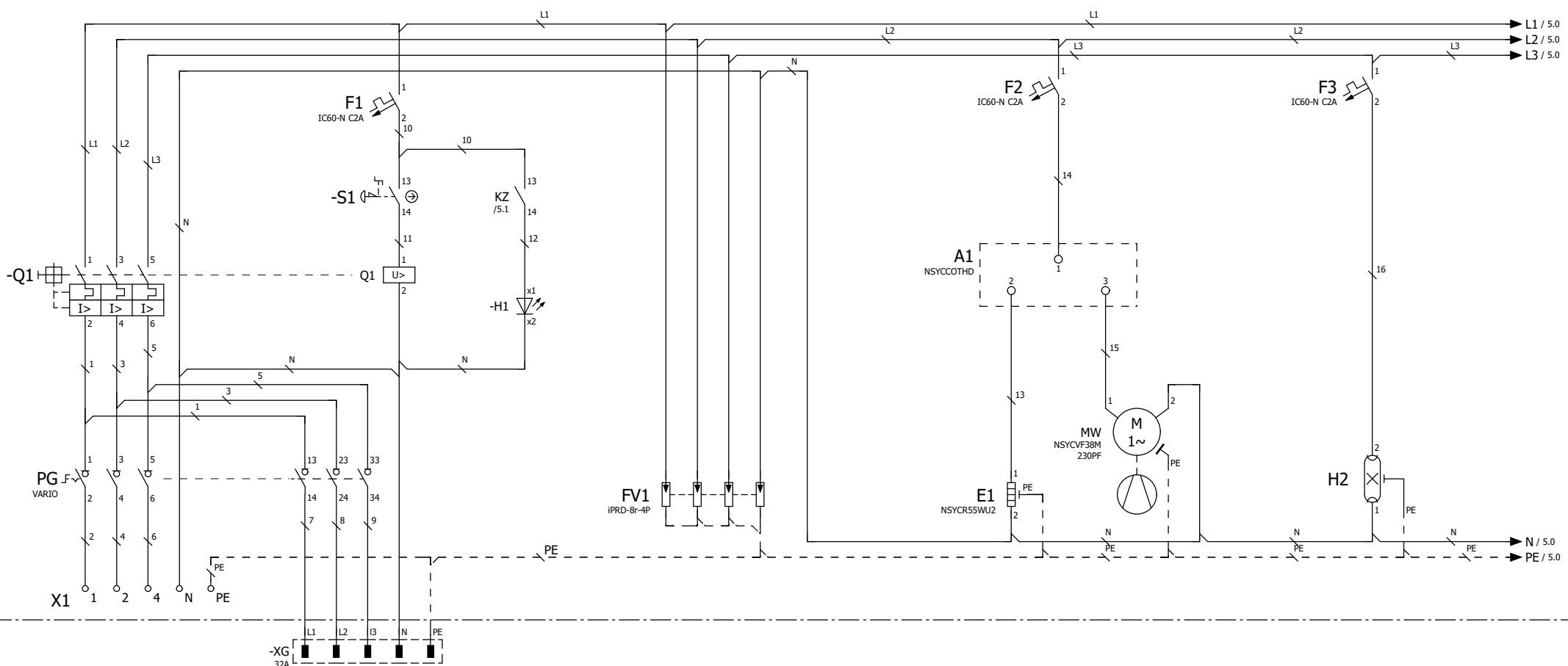


Temat Rozdzielnica pompy gębinowej RPG	Inwestor <b>Centralny Wodociąg Żuławski Sp. z o.o.</b> ul. Warszawska 28A, Nowy Dwór Gdański	Tytuł:	Strona tytułowa				Nr rysunku	1
Branża AUTOMATYKA		Projektował:	mgr inż. Tomasz Kruszeński		Stadium	Projekt Wykonawczy	Rewizja	A
		Sprawdził:			Data		Następna strona	2



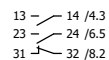
**WYKAZ POMP I WODOMIERZY NA UJĘCIU ZĄBROWO**

L.p.	Nr studni	pompa			moc silnika ( kW )
		marka	typ	głębokość opuszczenia [m]	
1.	SW-1b	Grundfos	SP 75-3	13,0	11
2.	AW-1b	Grundfos	SP 40-5	16,0	7,5
3.	SW-2d	Grundfos	SP 60-5	13,0	9,2
4.	OW-16c	Grundfos	SP 60-4	12,0	7,5
5.	SW- 4b	Grundfos	SP 60-4	12,0	7,5
6.	OW-17c	Grundfos	SP 60-4	12,0	7,5
7.	SW- 8a	Grundfos	SP 60-4	16,0	7,5
8.	SW-10b	Grundfos	SP 75-3	12,0	11
9.	SW-11c	Grundfos	SP 75-3	16,0	11
10.	SW-11d	Grundfos	SP 60-4	12,0	7,5
11.	SW -12b	Grundfos	SP 60-4	12,0	7,5
12.	SW -13b	Grundfos	SP 60-4	12,0	7,5
13.	SW-15b	Grundfos	SP 60-5	16,0	9,2
14.	SW-16a	Grundfos	SP 60-4	11,0	7,5
15.	SW-17c	Grundfos	SP 75-3	16,0	11
16.	SW -19a	Grundfos	SP 60-4	11,0	7,5
17.	OW- 2b	Grundfos	SP 60-5	11,0	9,2
18.	SW 22c	Grundfos	SP 60-4	11,0	7,5
19.	OW -13b	Grundfos	SP 75-3	11,0	11
20.	SW-26b	Grundfos	SP 75-3	11,0	11
21.	SW -30b	Grundfos	SP 60-4	11,0	7,5
22.	SW -32b	Grundfos	SP 60-4	11,0	7,5
23.	III-K	Grundfos	SP 60-4	20,0	7,5



Przyłącze agregatu      Obecność zasilania      Ogrzewanie/wentylacja      Oświetlenie rozdzielnic

Temat	Inwestor <b>Centralny Wodociąg Żuławski Sp. z o.o.</b> ul. Warszawska 28A, Nowy Dwór Gdański	Tytuł:	Zasilanie. Obsługa rozdzielnic				Nr rysunku	4
Rozdzielnica pompy głębinowej RPG		Projektował:	mgr inż Tomasz Kruszewski		Stadium	Projekt Wykonawczy	Rewizja	A
Branża		Sprawdził:			Data		Następna strona	5
AUTOMATYKA								

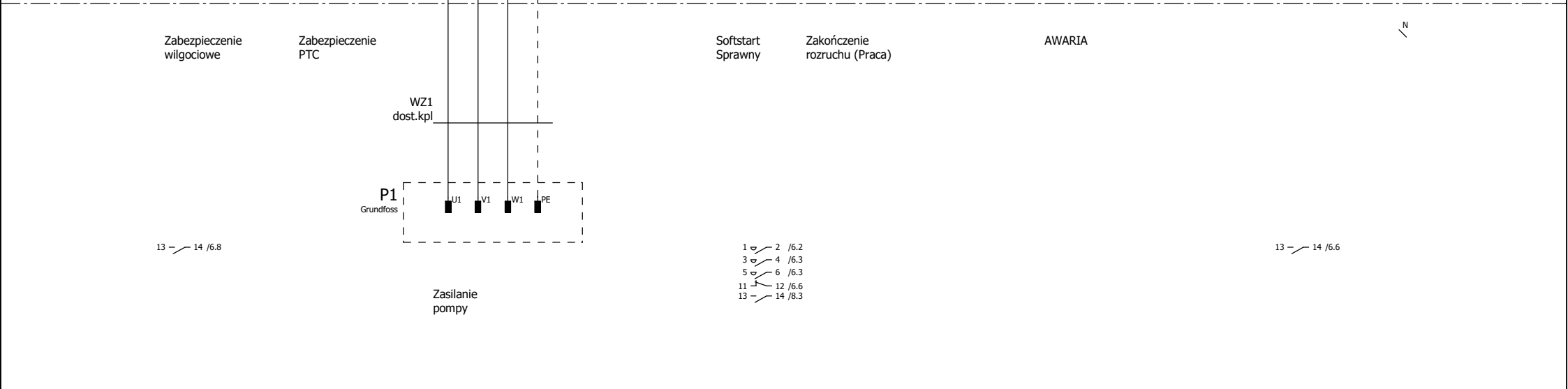
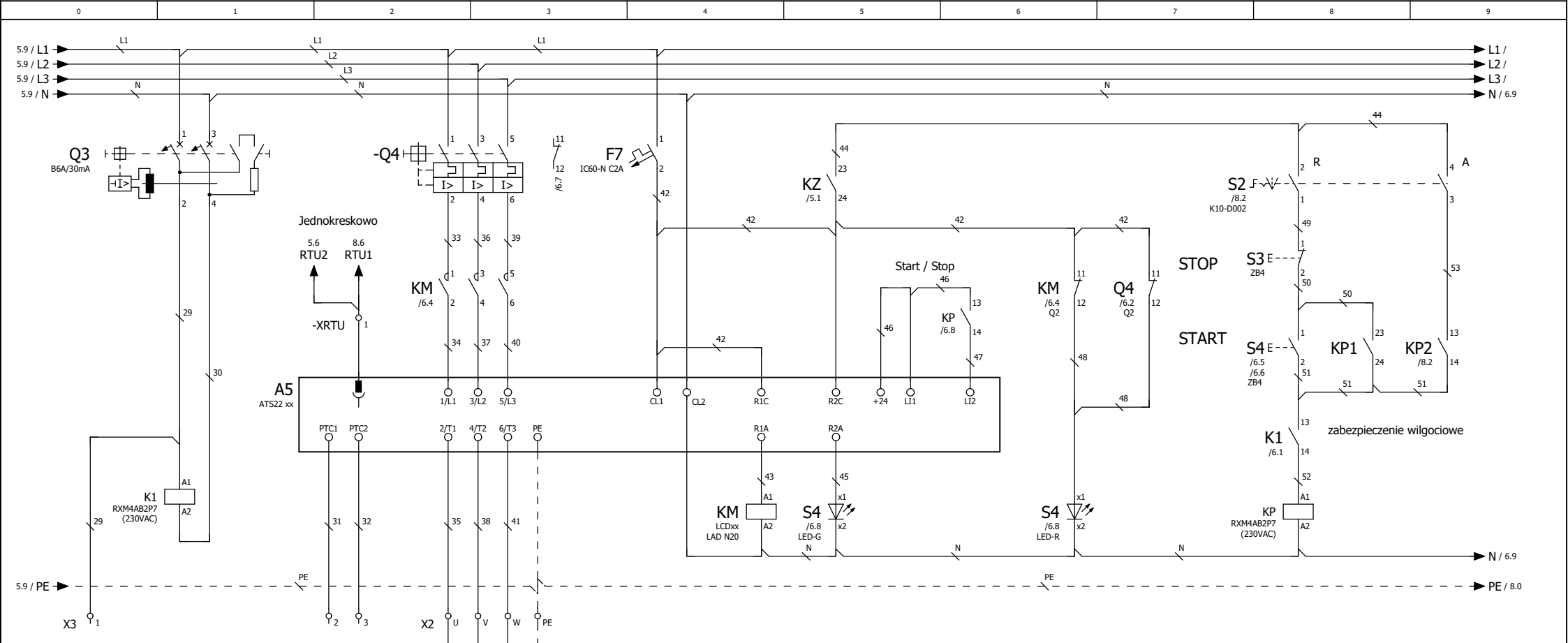


### Zasilacz buforowy

WP1  
dost.kpl

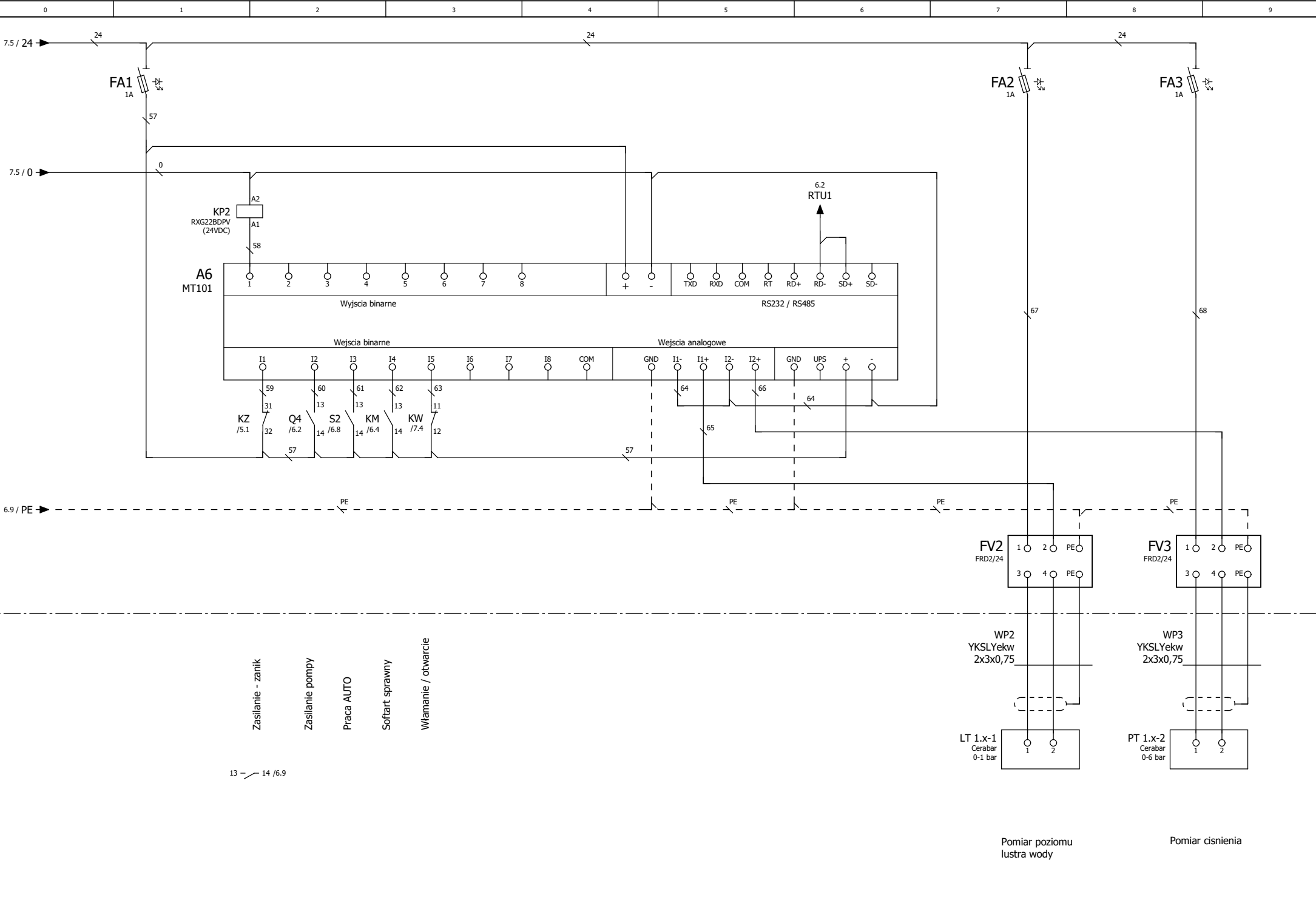
### Pomiar przepływu - czujnik przepływomierza

Temat Rozdzielnica pompy głębinowej RPG	Inwestor <b>Centralny Wodociąg Żuławski Sp. z o.o.</b> ul. Warszawska 28A, Nowy Dwór Gdański	Tytuł: Kontrola zasilania.Przeopływomierz. Zasilanie buforowe.				Nr rysunku	5
		Projektował: mgr inż Tomasz Kruszewski		Stadium	Projekt Wykonawczy	Rewizja	A
Branża AUTOMATYKA			Sprawdził:		Data		Następna strona



Temat Rozdzielnica pompy głębinowej RPG	Inwestor <b>Centralny Wodociąg Żuławski Sp. z o.o.</b> ul. Warszawska 28A, Nowy Dwór Gdański	Tytuł:	Pompa				Nr rysunku	6
		Projektował:	mgr inż Tomasz Kruszewski		Stadium	Projekt Wykonawczy	Rewizja	A
			Sprawdzili:			Data		Następna strona
Branża AUTOMATYKA								





Temat Rozdzielnica pompy głębinowej RPG	Inwestor Centralny Wodociąg Żuławski Sp. z o.o. ul. Warszawska 28A, Nowy Dwór Gdański	Tytuł: Modem MT101				Nr rysunku	8
		Projektował:	mgr inż. Tomasz Kruszewski	Stadium	Projekt Wykonawczy	Rewizja	A
		Sprawdził:		Data		Następna strona	9
Branża	AUTOMATYKA						

Lista artykułów

F01\_TK

Identyfikator aparatu	Ilość	Opis	Symbol	Producent	Uwagi
-A1	1	Termostat podwójny	NSYCCOTHD	SAREL	
-A2	1	Przełącznik kontroli faz	RM17TA00	Schneider Electric	
-A3	1	Przepływomierz ektromagnetyczny	Promag W400 DN100	Endress+Hauser	
-A4	1	Zasilacz buforowy 24V	PWS-150RB-24.5	POLWAT	
-A5	1	Sofstart	ATS22 xx	Schneider	Dobór indywidualny do studni
-A6	1	Modem telemetryczny	MT101	Inventia	
-BW1	1	Wyłącznik krańcowy z napędem	PAP1T92PZ11	SP Pokój	
-BW2	1	Kontaktron w obudowie metalowej (garazowy)	MC-OH	Paradox	Lub równoważny technicznie
-E1	1	Grzałka antykondensacyjna	NSYCR55WU2	SAREL	
-F1	5	Wyłącznik nadprądowy	K60-N C2A/3	Schneider Electric	
-F2	5	Wyłącznik nadprądowy	K60-N C2A/3	Schneider Electric	
-F3	5	Wyłącznik nadprądowy	K60-N C2A/3	Schneider Electric	
-F4	5	Wyłącznik nadprądowy	K60-N C2A/3	Schneider Electric	
-F5	5	Wyłącznik nadprądowy	K60-N C2A	Schneider	
-F6	5	Wyłącznik nadprądowy	K60-N C2A	Schneider	
-F7	5	Wyłącznik nadprądowy	K60-N C2A	Schneider	
-FA1	1	Podstawa bezpiecznika WTA z diodą LED	STK 1/15 LED	Conta-Clip	
-FA1	1	bezpiecznik topikowy	WTA 1A		
-FA2	1	Podstawa bezpiecznika WTA z diodą LED	STK 1/15 LED	Conta-Clip	
-FA2	1	bezpiecznik topikowy	WTA 1A		
-FA3	1	Podstawa bezpiecznika WTA z diodą LED	STK 1/15 LED	Conta-Clip	
-FA3	1	bezpiecznik topikowy	WTA 1A		
-FA4	1	Podstawa bezpiecznika WTA z diodą LED	STK 1/15 LED	Conta-Clip	
-FA4	1	bezpiecznik topikowy	WTA 1A		
-FV1	1	Ogranicznik przepięć typ II + III ze stykiem sygnalizacyjnym	iPRD-8r-4P	Schneider Electric	
-FV2	1	Ochronnik toru pomiarowego	FRD 2/24	OBO Bettermann	
-FV3	1	Ochronnik toru pomiarowego	FRD 2/24	OBO Bettermann	
-G1	1	Akumulator żelowy	12V 7Ah		
-G2	1	Akumulator żelowy	12V 7Ah		
-H1	1	Lampka LED biała	LED	Schneider Electric	
-H2	1	Lampa LED	NSYLAMT5LD1	SAREL	
-K1	1	Przełącznik miniaturowy z LED	RXM4AB2P7	Schneider Electric	
-K1	1	Podstawa przełącznika	RXZE2M114M	Schneider Electric	
-KM	1	Stycznik	LCDxx	Schneider Electric	
-KM	1	Styki pomocnicze NO+NC	LAD N11	Schneider Electric	
-KP	1	Przełącznik miniaturowy z LED	RXM4AB2P7	Schneider Electric	
-KP	1	Podstawa przełącznika	RXZE2M114M	Schneider Electric	

Temat Rozdzielnica pompy głębinowej RPG	Inwestor <b>Centralny Wodociąg Żuławski Sp. z o.o.</b> ul. Warszawska 28A, Nowy Dwór Gdański	Tytuł:	Zestawienie materiałów				Nr rysunku	9
		Projektował:	mgr inż Tomasz Kruszewski		Stadium	Projekt Wykonawczy	Rewizja	A
Branża AUTOMATYKA		Sprawdził:			Data		Następna strona	10

