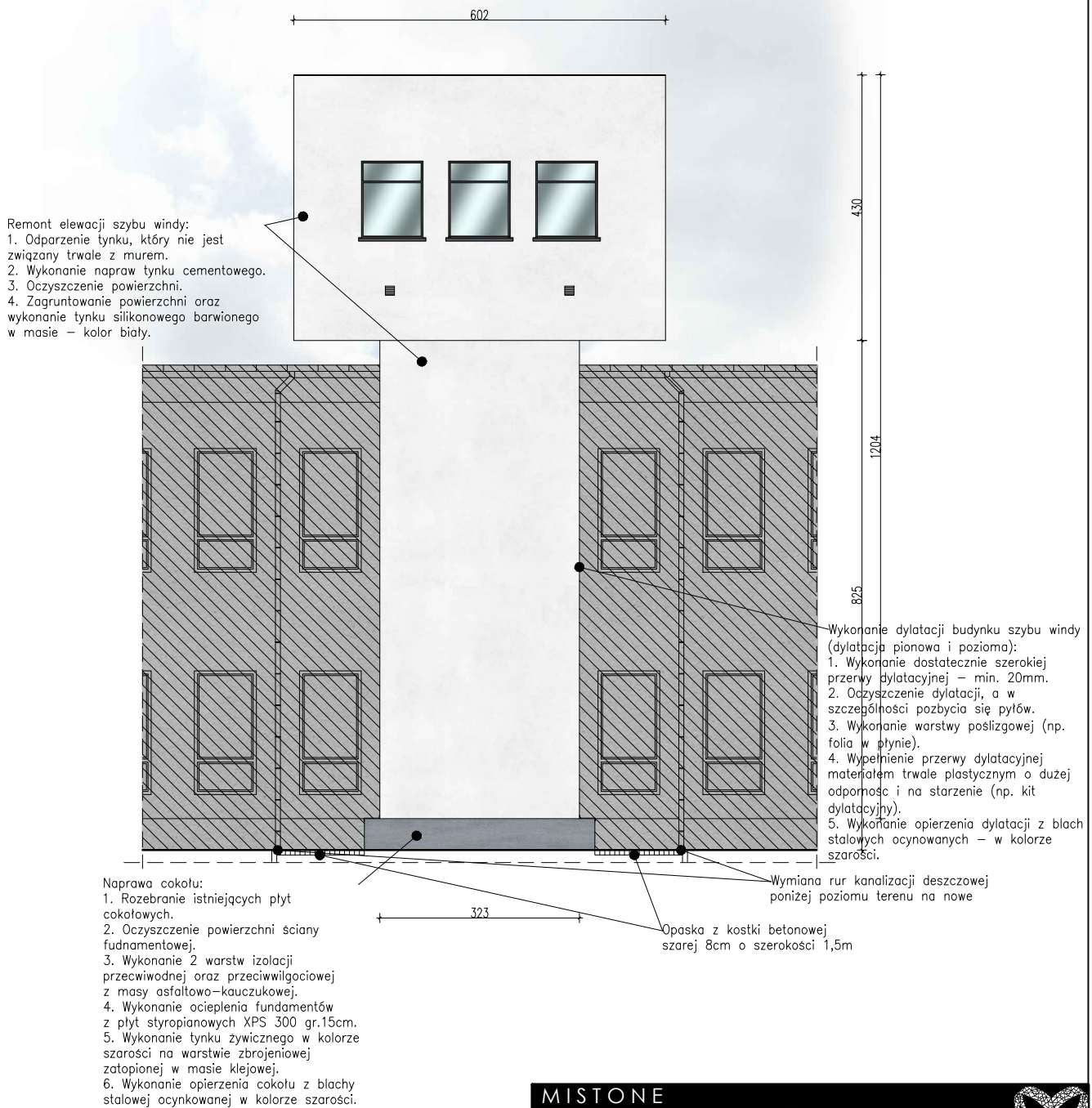


ELEWACJA POŁUDNIOWO-ZACHODNIA



Część budynku Domu Pomocy Społecznej niebędąca częścią opracowania

Uwagi ogólne:

1. Wszystkie roboty należy wykonywać zgodnie z Polskimi Normami, "Warunkami technicznymi wykonania i odbioru robót budowlanych – montażowych" opracowanymi przez Instytut Techniki Budowlanej oraz zasadami wiedzy i sztuki budowlanej.
2. Poziomy posadzek należy zweryfikować i precyzyjnie wytyczyć geodezyjnie na etapie wykonawczym.
3. Wszelkie elementy ruchome, elementy wyposażenia, w szczególności elementy stolarki i słusarki okiennej i drzwiowej, szkleń, fasad, okładzin elewacyjnych, balustrad, poręczy i pochwyty, odbojników wewnętrznych i innych należy zamawiać i wykonywać / montować na podstawie zweryfikowanych obmiarów rzeczywistych wykonanych na obiekcie.
4. Dopuszcza się zastosowanie materiałów zamiennych pod warunkiem, że posiadają one cechy nie gorsze jakościowo i technicznie od wskazanych w projekcie, a także pod warunkiem uzyskania zgody projektanta.
5. Każdy składnik projektowy należy rozpatrywać i rozpoznawać w dokumentacji w kontekście wszystkich rysunków, które do tego składnika się odnoszą z uwzględnieniem wszystkich informacji opisowych i zasad sztuki budowlanej.
6. Brak wskazania na rysunku technicznym elementu, którego zastosowanie wynika ze znanych lub powszechnie przyjętych rozwiązań w zakresie sztuki budowlanej nie zwalnia wykonawcy z konieczności skalkulowania i zastosowania takiego elementu w porozumieniu z inwestorem, a także z projektantem i za jego zgodą.

| MISTONE Biuro Projektowe | | |
|-----------------------------|--|--------------------|
| Inwestor: | Miasto Poznań Dom Pomocy Społecznej ul. Ugory 18/20, 61-623 Poznań | |
| Adres obiektu | Poznań, działka nr ewid. 96 ul. Ugory 18/20, 61-623 Poznań | |
| Tytuł projektu | MODERNIZACJA WINDY W BUDYNKU B2 DOMU POMOCY SPOŁECZNEJ W POZNANIU WRAZ Z REMONTEM SIECI ELEKTRYCZNEJ ZASILAJĄCEJ | |
| Branża | | |
| Faza | | |
| Opracowanie | mgr inż. arch. Rafał Piechowiak upr. bud. 128/PW/91 | |
| Zespół Projektowy | Piotr Czajkowski | Paulina Ochowiak |
| | Piotr Duszyński | Małgorzata Kapela |
| Obiekt | BUDYNEK DOMU POMOCY SPOŁECZNEJ | |
| Temat rysunku | ELEWACJE | |
| Skala | 1:100 | Data 04.2021 |
| | | PBW A008 |