

Objaśnienia do wzorów opakowań i nadruków:

1. Pola informacyjne z numerem wzoru nadruku:

Wzór 1. Pierwsza, zewnętrzna strona okładki

2. Pola objaśniające wraz ze strzałkami wskazującymi:

Pole „NAG-2” z logo i wykropkowanymi liniami (na grzbiecie)

Pole „NAG-1” z tekstem na zewnętrznej stronie okładki teczki; tekst wyśrodkowany między ostatnim bigiem od lewej strony a prawą krawędzią teczki



3. Linie wymiarowe i opisujące dany element:



4. Elementy wyłączone z opisu:



5. Linie wyznaczające bigowanie:

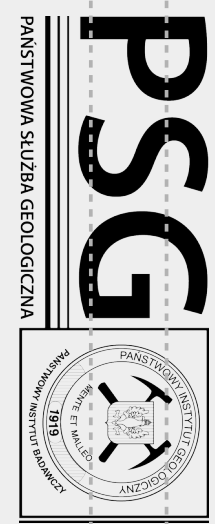


6. Pola z tekstem i/lub grafiką zdefiniowanymi do nadruku:

Państwowy Instytut Geologiczny
Państwowy Instytut Badawczy
Narodowe Archiwum Geologiczne
ul. Rakowiecka 4
00-975 Warszawa

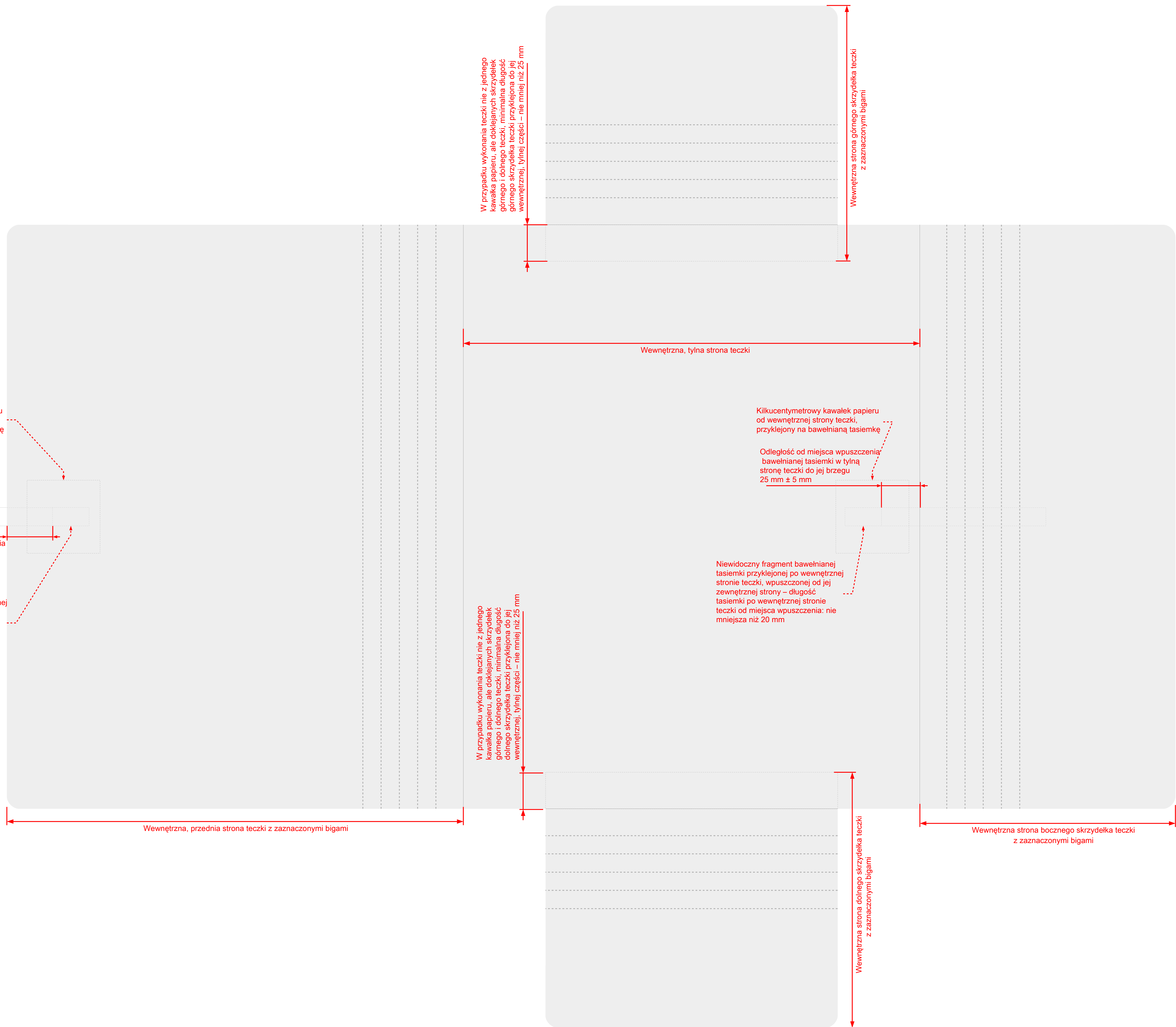


Nr



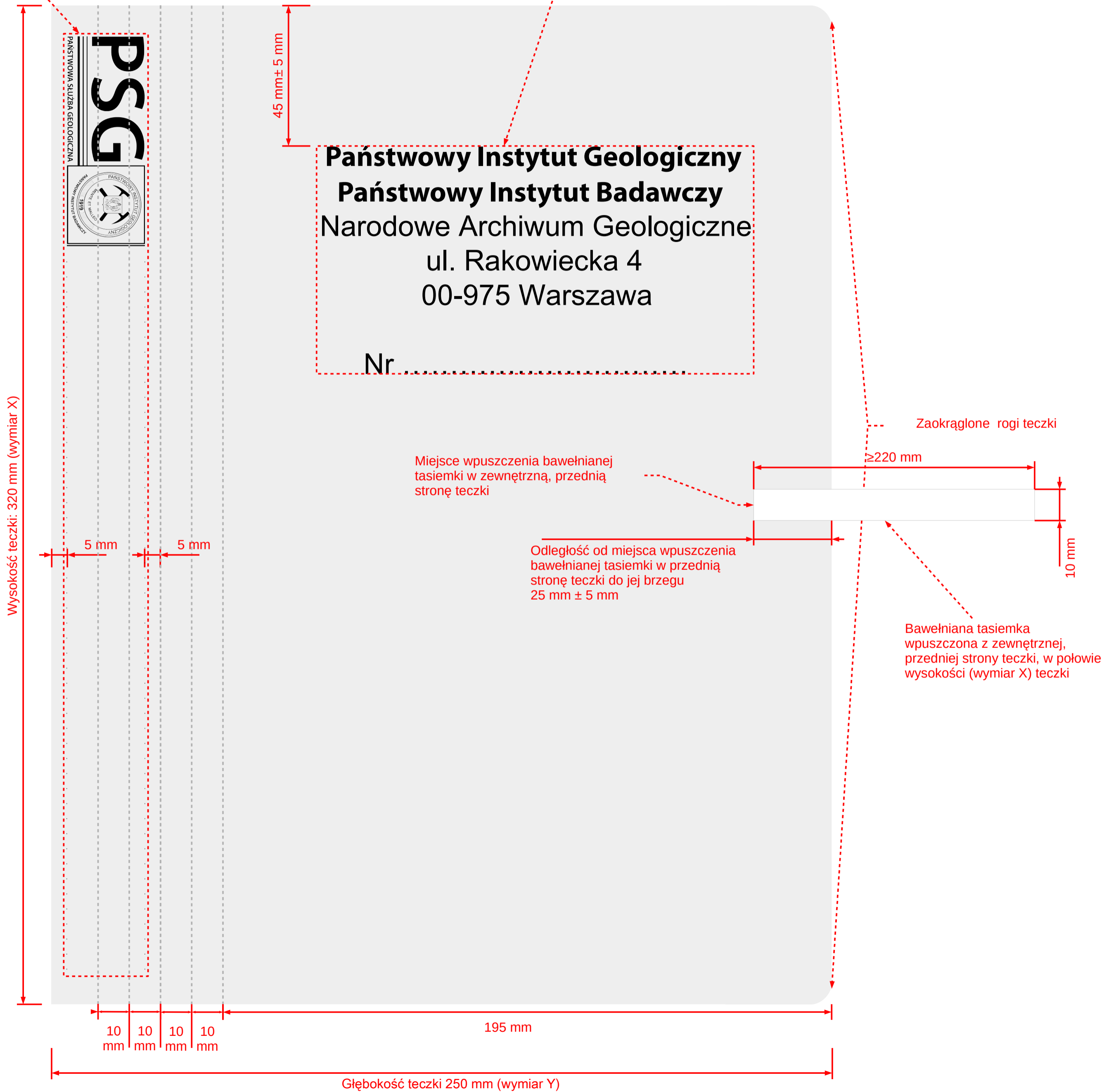
Państwowy Instytut Geologiczny
Państwowy Instytut Badawczy
Narodowe Archiwum Geologiczne
ul. Rakowiecka 4
00-975 Warszawa

Nr

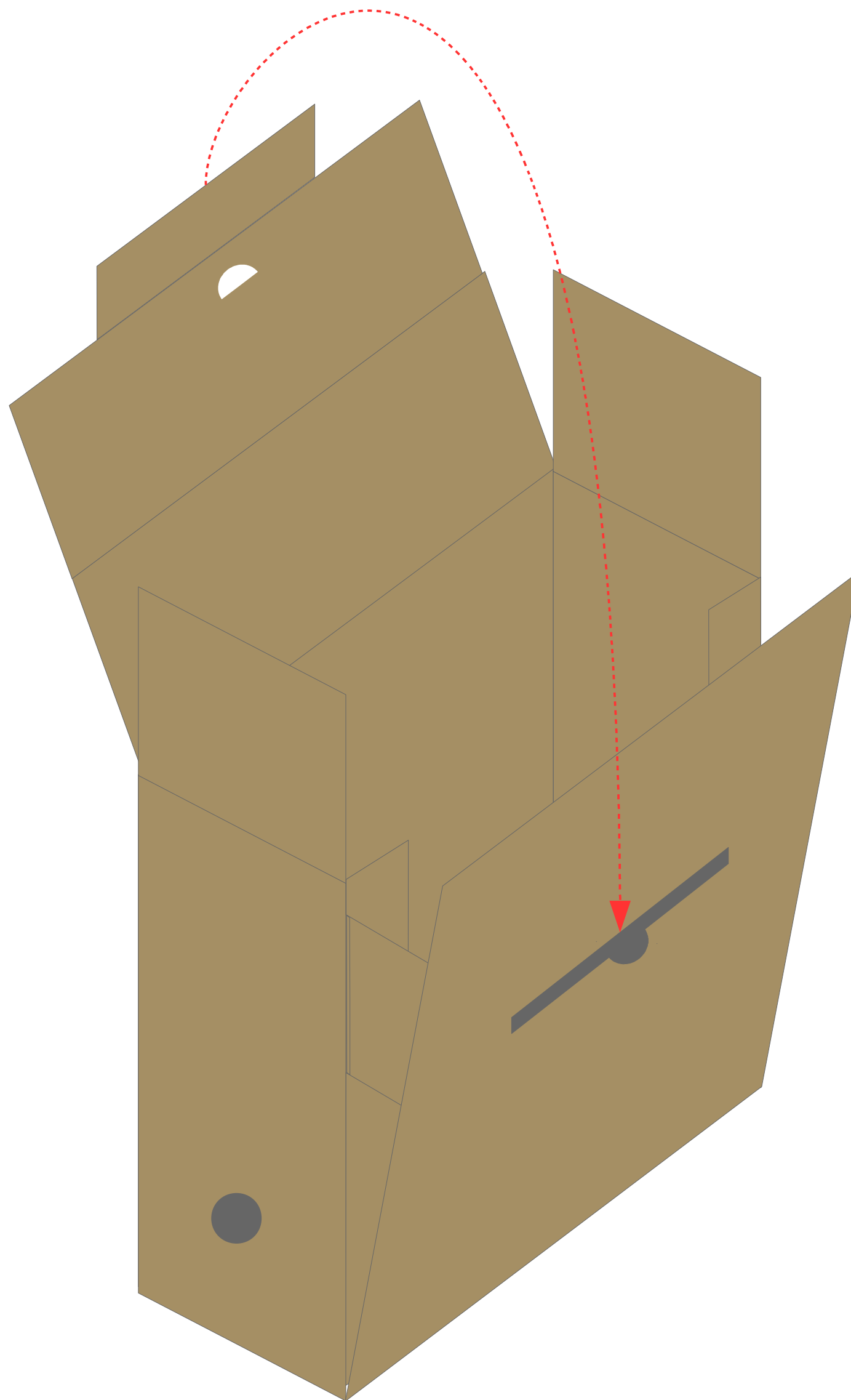


Pole „NAG-2” z logo i wykropkowanymi liniami

Pole „NAG-1” z tekstem na zewnętrznej stronie okładki teczki

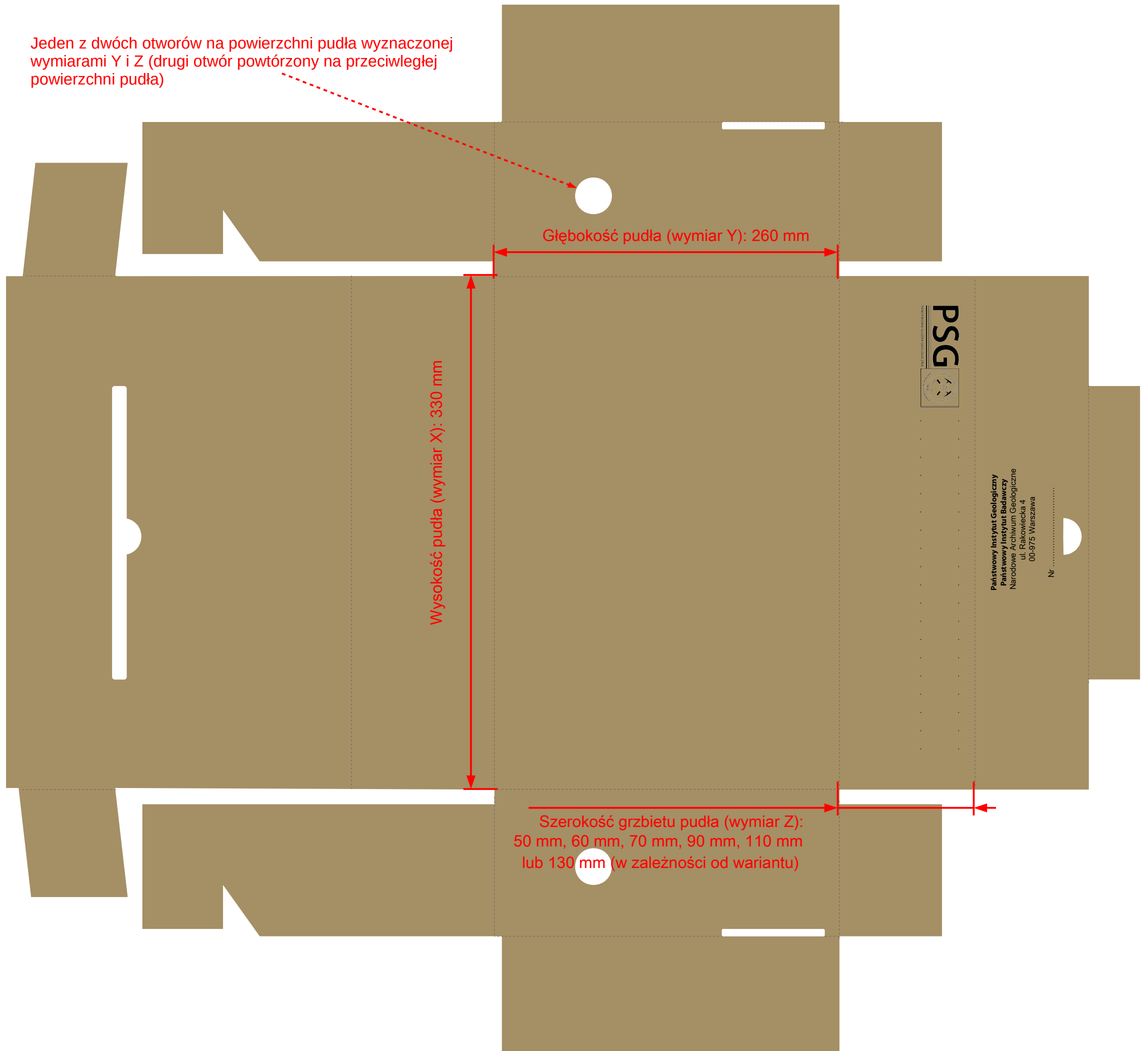


Wzór 2a. Pudło archiwizacyjne typu kopertowego z nadrukiem
– widok ogólny

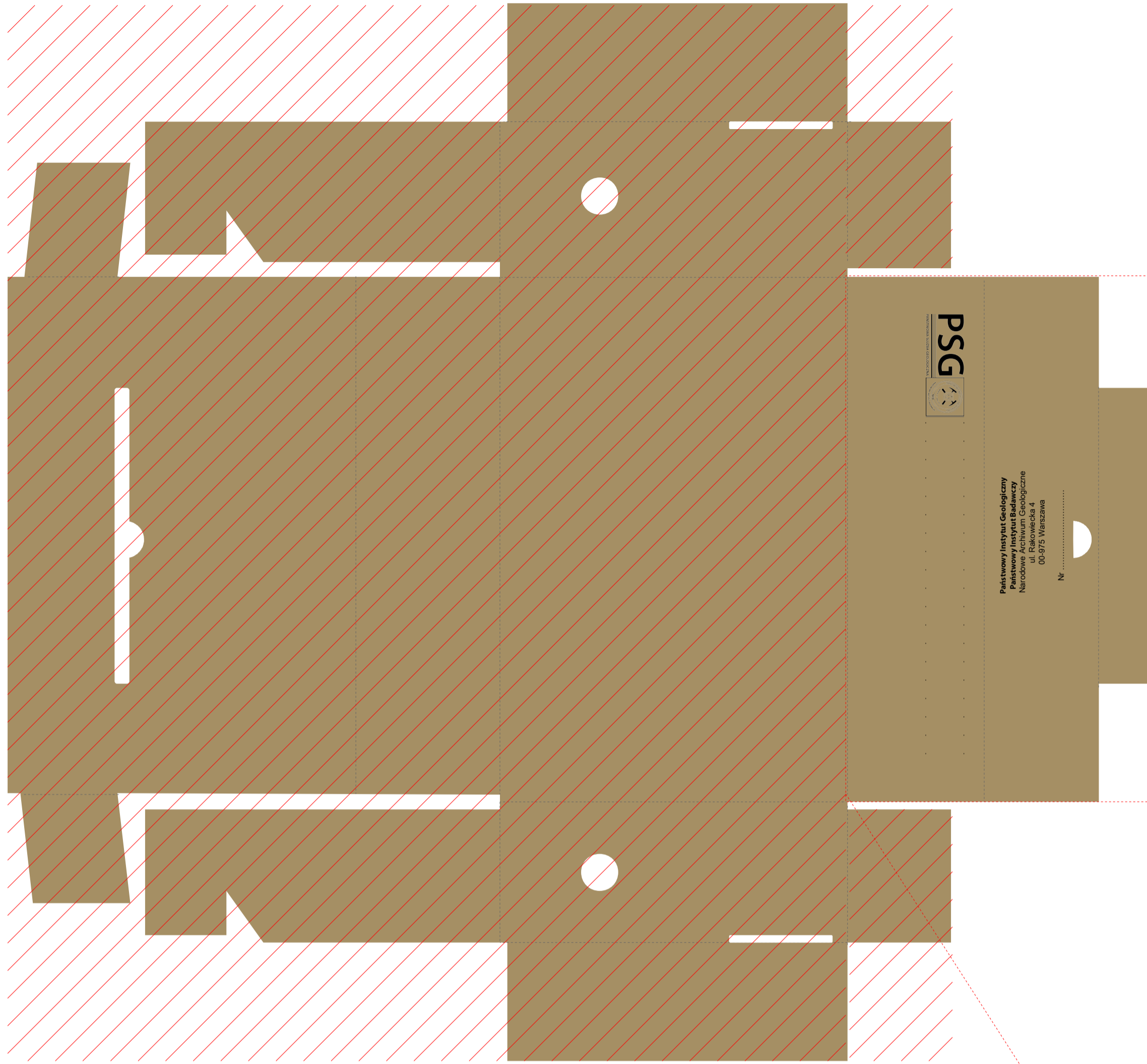


Wzór 2b. Pudło archiwizacyjne typu kopertowego z nadrukiem, otwarte – widok ogólny

Jeden z dwóch otworów na powierzchni pudła wyznaczonej wymiarami Y i Z (drugi otwór powtórzony na przeciwległej powierzchni pudła)



Wzór 2c. Pudło archiwizacyjne typu kopertowego z nadrukiem
– widok ruchomej, zamykanej części pudła (z grzbietem)

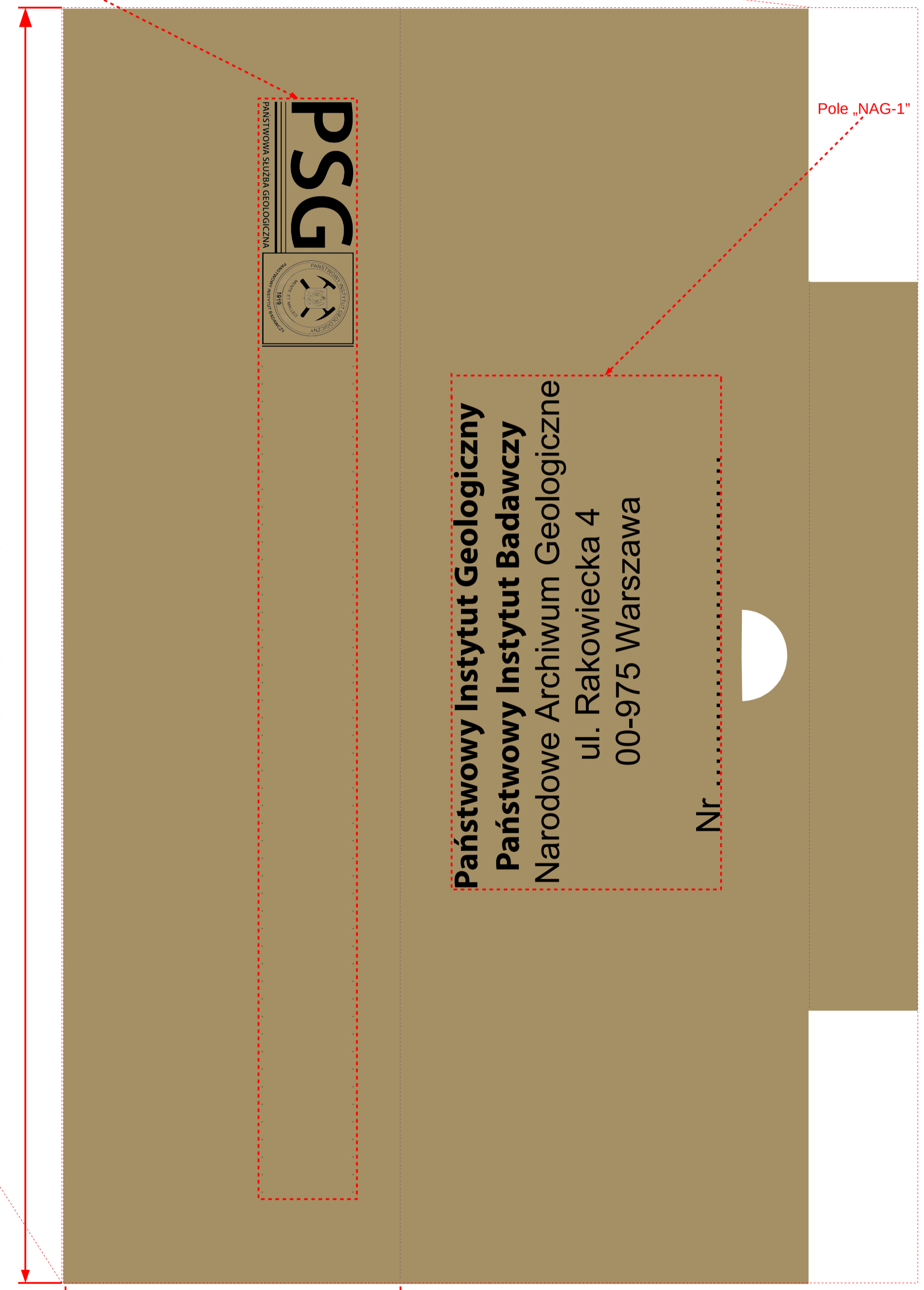


Pole „NAG-2” z logo i wykropkowanymi liniami

Powiększony fragment ruchomej, zamykanej części pudła, tj. wieko

Wysokość pudła (wymiar X): 330 mm

Szerokość grzbietu pudła (wymiar Z):
50 mm, 60 mm, 70 mm, 90 mm, 110 mm
lub 130 mm (w zależności od wariantu)



Pole „NAG-1”

Wzór 3a. Skoroszyt otwarty – widok ogólny, zewnętrzny

Od 1 do 5 big (w zależności od wariantu skoroszytu), w odległości 10 mm od siebie; szerokość (wymiar Z): 10, 20, 30 lub 40 mm

Pole „NAG-1”

45 mm ± 5 mm

Państwowy Instytut Geologiczny
Państwowy Instytut Badawczy
Narodowe Archiwum Geologiczne
ul. Rakowiecka 4
00-975 Warszawa

Nr

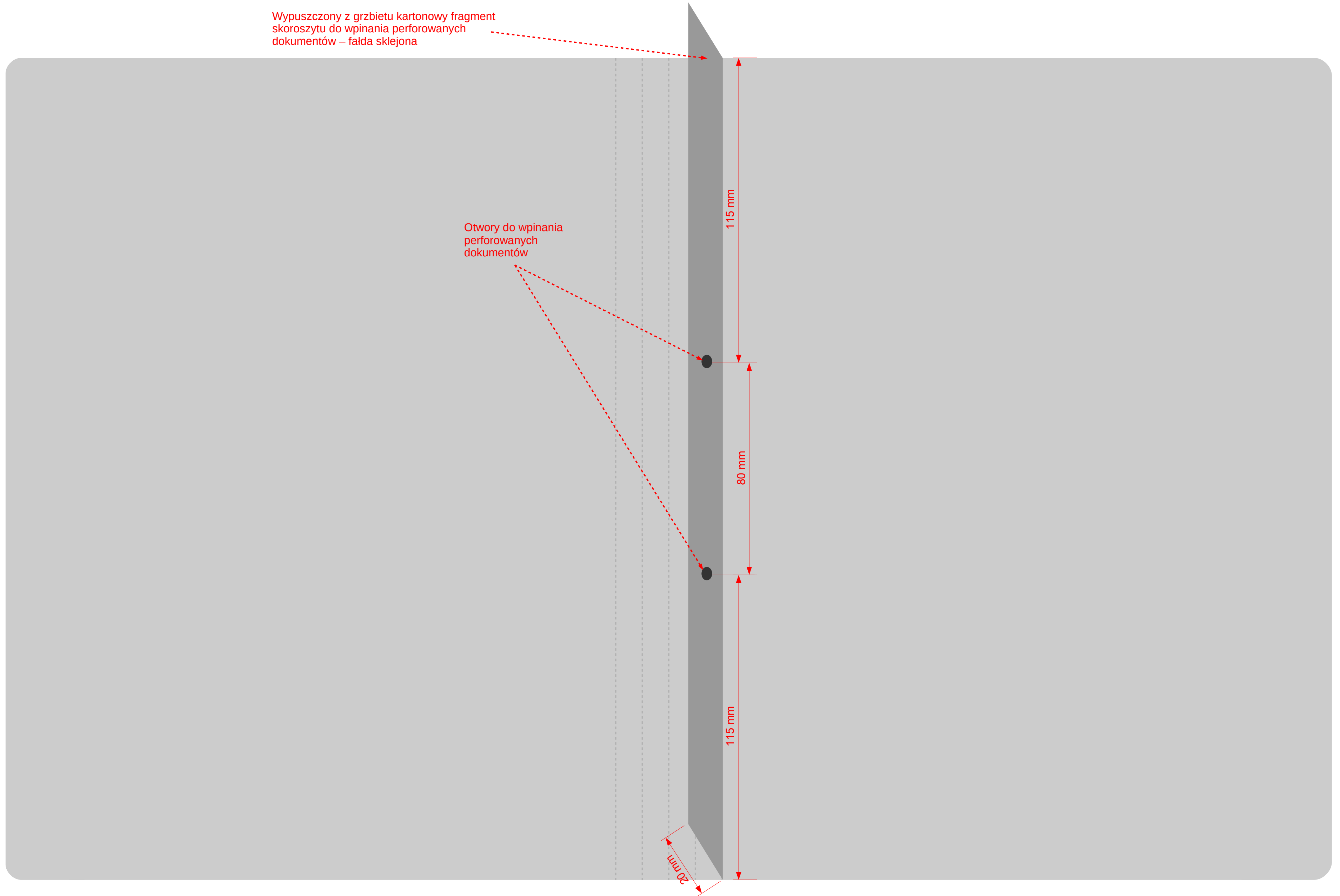
Wysokość skoroszytu (wymiar X): 310 mm

Głębokość skoroszytu (wymiar Y): 230 mm

Głębokość skoroszytu (wymiar Y): 230 mm

Wypuszczony z grzbietu kartonowy fragment skoroszytu do wpinania perforowanych dokumentów – fałda sklejana

Otworki do wpinania perforowanych dokumentów



Wzór 5. Koperta na mapy – widok ogólny

Skrzydółko koperty zamykające miejsce
wsuwania arkuszy

