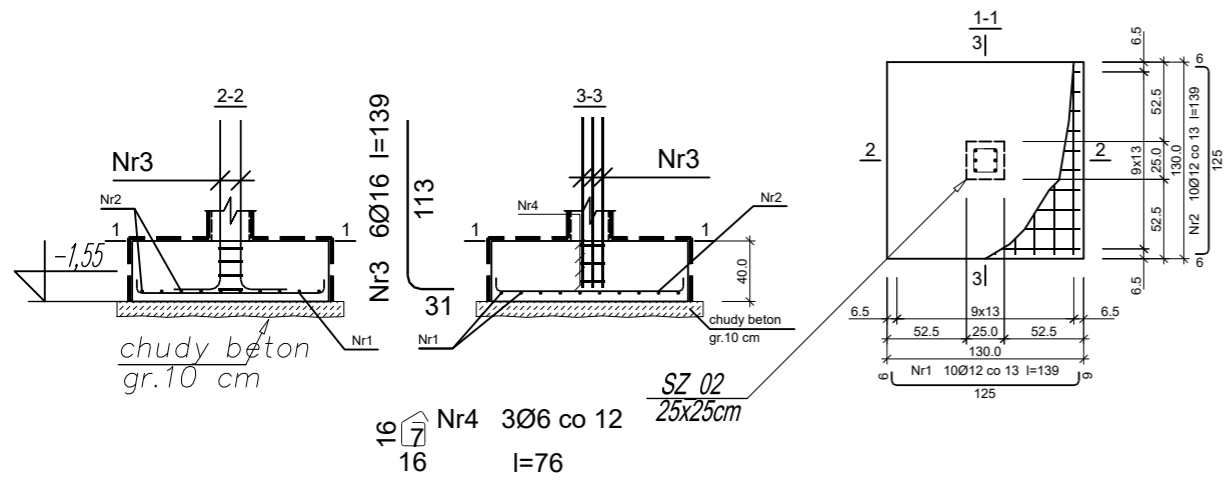


**STOPY FUNDAMENTOWE**  
SF\_01 - 40x130x130cm, POD ELEM. DREWNI.  
SKALA 1:50



**ZESTAWIENIE STALI ZBROJENIOWEJ**

Nr pręta	Średnica [mm]	Stal	Długość [cm]	Liczba [szt.]			Długość całkowita [m]			
				prętów w 1 elemencie	elementów	całkowita prętów	RB500W			
wykonać 7 szt.										
1	12	RB500W	139	10	7	70		97,30		
2	12	RB500W	139	10	7	70		97,30		
3	16	RB500W	139	6	7	42			58,38	
4	6	RB500W	76	3	7	21		15,96		
Długość całkowita wg średnic							[m]	16,0	194,5	58,4
Masa 1mb pręta							[kg/mb]	0,222	0,888	1,578
Masa prętów wg średnic							[kg]	3,6	172,7	92,2
Masa prętów wg gatunków stali							[kg]		268,5	
Masa całkowita							[kg]		269	

STOPA FUNDAMENTOWA  
SF\_01 - 40x130x130cm  
STARTERY SŁUPA SZ\_03  
SKALA 1:50

**STAL KSZTAŁTOWA :**  
18G2 (wg PN); S355 (wg EN)  
Klasa wykonania konstrukcji EXC2  
według wymagań normy PN EN 1090.

**BETON KONSTRUKCYJNY:**  
fundamenty, ławy, podwaliny - (C20/25) B25  
belki, wieńce, słupy, płyty - (C20/25) B25  
elementy zewnętrzne - (C20/25), B25, F=150

**BETON PODKŁADOWY:**  
chudy - B10

**KLASA EKSPOZYCJI:**  
XC2 - powierzchnie stykające się z gruntem  
X0 - powierzchnie wewnętrzne  
XD3, XF2 - nieosłonięte powierzchnie zewnętrzne

**STAL ZBROJENIOWA:**  
zbrojenie główne - AIIIIN  
zbrojenie rozdzielcze (montażowe) - AI

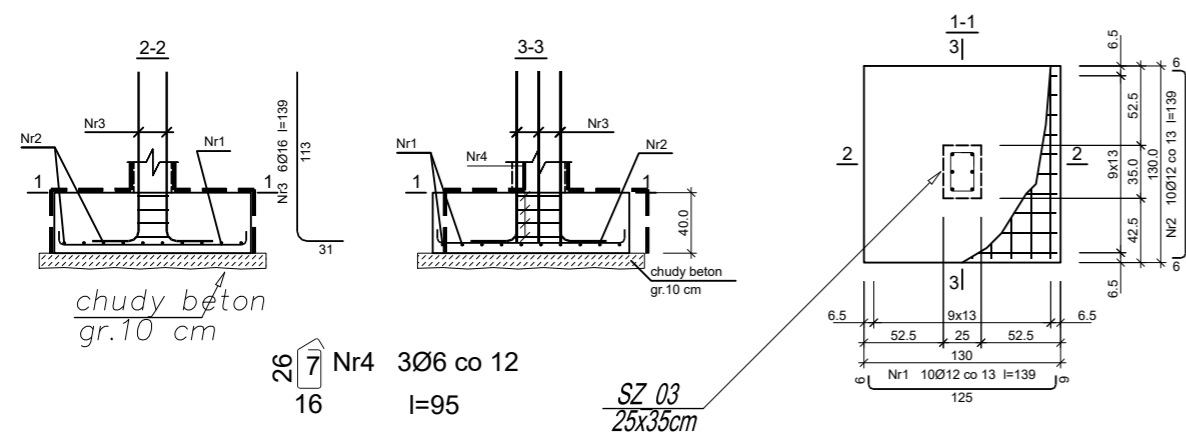
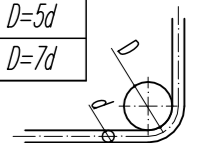
**LEGENDA KONSTRUKCJA:**

- - izolacja
- //// - elementy żelbetowe
- /// - elementy betonowe

**MINIMALNA ŚREDNICA GIĘCIA PRĘTÓW**

STAL	d < 20	d ≥ 20
A-I	D=2,5d	D=5d
A-IIIIN	D=4d	D=7d

d - średnica pręta  
D - średnica gięcia

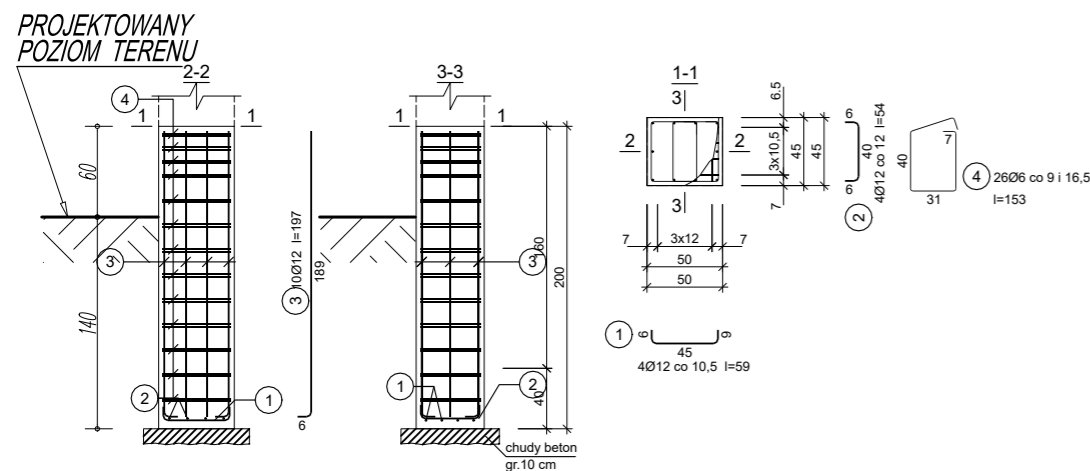


**ZESTAWIENIE STALI ZBROJENIOWEJ**

Nr pręta	Średnica [mm]	Stal	Długość [cm]	Liczba [szt.]			Długość całkowita [m]			
				prętów w 1 elemencie	elementów	całkowita prętów	RB500W			
wykonać 1 szt.										
1	12	RB500W	139	10	1	10		13,90		
2	12	RB500W	139	10	1	10		13,90		
3	16	RB500W	139	6	1	6			8,34	
4	6	RB500W	95	3	1	3		2,85		
Długość całkowita wg średnic							[m]	2,9	27,8	8,4
Masa 1mb pręta							[kg/mb]	0,222	0,888	1,578
Masa prętów wg średnic							[kg]	0,6	24,7	13,3
Masa prętów wg gatunków stali							[kg]		38,6	
Masa całkowita							[kg]		39	

STOPA FUNDAMENTOWA  
SF\_01 - 40x130x130cm  
STARTERY SŁUPA SZ\_03  
SKALA 1:50

d - średnica pręta  
D - średnica gięcia



SF\_04  
50x45cm

STOPA FUNDAMENTOWA  
POD ELEMENTY DREWNIANE  
50x45cm  
SKALA 1:50

**ZESTAWIENIE STALI ZBROJENIOWEJ**

Nr pręta	Średnica [mm]	Stal	Długość [cm]	Liczba [szt.]			Długość całkowita [m]			
				prętów w 1 elemencie	elementów	całkowita prętów	RB500W			
wykonać 1 szt.										
1	12	RB500W	59	4	1	4	2,36			
2	12	RB500W	54	4	1	4	2,16			
3	12	RB500W	197	10	1	10			19,70	
4	6	RB500W	153	26	1	26		39,78		
Długość całkowita wg średnic							[m]	4,6	39,8	19,6
Masa 1mb pręta							[kg/mb]	0,888	0,222	0,888
Masa prętów wg średnic							[kg]	4,1	8,8	17,4
Masa prętów wg gatunków stali							[kg]	4,1	26,2	
Masa całkowita							[kg]		31	

UWAGA: Długość pręta jest długością obliczoną na podstawie wymiarów w osi pręta (metoda B wg PN-EN ISO 3766:2006)

wykonać 1 szt.

**STOPY FUNDAMENTOWE**  
SF\_01 - 40x130x130cm, POD ELEM. DREWNI.  
NAZWA ZADANIA: BUDOWA BUDYNKU WIELOFUNKCYJNEGO "CENTRUM AKTYWNOŚCI SPOŁECZNEJ" NAZWA RYSUNKU:  
WRAZ Z INFRASTRUKTURĄ TECHNICZNĄ  
ADRES: GMINA ŁĄBOWA OBR. NOWA WIEŚ, NR 187/29, 187/30  
INWESTOR: GMINA ŁĄBOWA, 33-336 ŁĄBOWA NR 3

PROJEKTANT:  
mgr inż. ŁUKASZ NOSAL  
MAP/0172/PWBKB/16

**NOSALprojekt Łukasz Nosal**  
KONSTRUKCJE BUDOWLANE I INŻYNIERSKIE  
PROJEKTOWANIE, NADZÓR, DORADZTWO TECHNICZNE  
33-331 Stróże, Stróże 533, nosalprojekt@gmail.com  
NIP: 7343313297, REGON: 385208647, tel. 793110912

FAZA PROJEKTU:  
PROJEKT WYKONAWCZY

BRANŻA:  
KONSTRUKCJA  
DATA:  
12.2021

PROJEKT CHRONIONY PRAWEM AUTORSKIM  
JAKIEKOLWIEK PRZETWARZANIE I POWIELANIE ZABRONIONE

SKALA:  
1:50  
NR RYS.  
KW-01.2