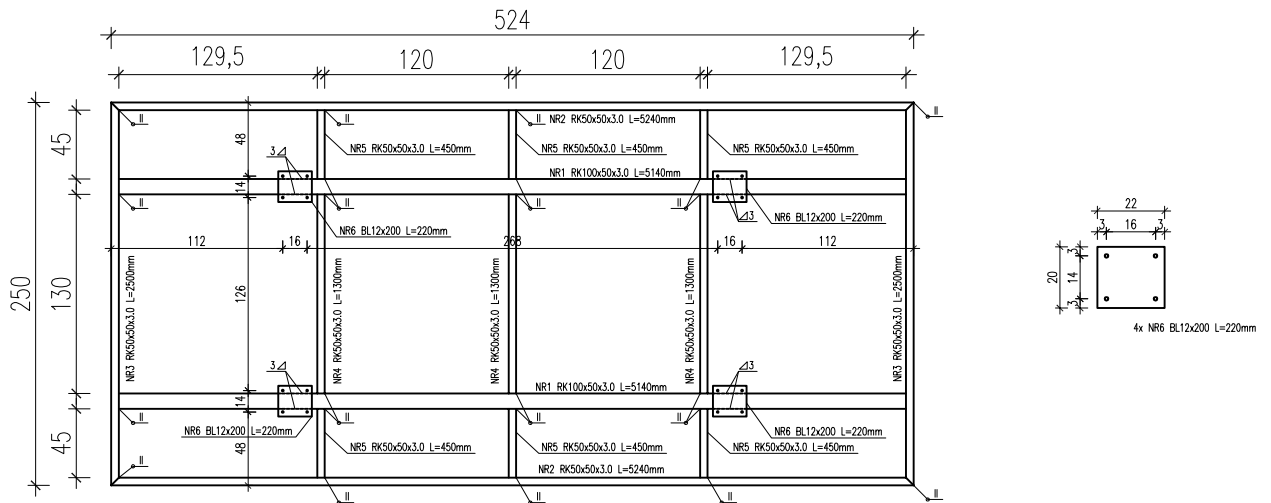
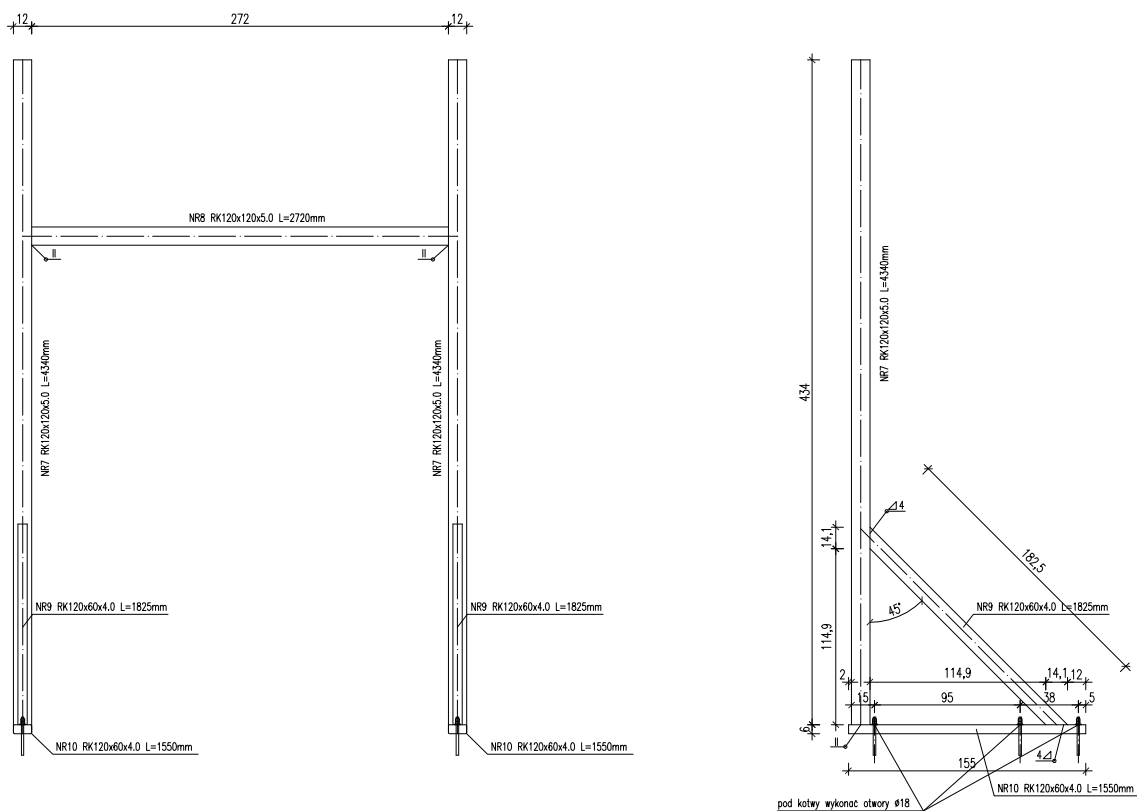


KONSTRUKCJA TABLICY



KONSTRUKCJA WSPORCZA



UWAGI:

- Rysunki rozpatrywać łącznie.
- Stal klasy S235
- Zabezpieczenie przez cynkowanie ogniowe
- Stal zbrojniowa klasy AIIIIN
- Dopuszcza się dodatkowo malowanie proszkowe wg kolorystyki ustalonej z inwestorem.
- Pod kąty chemiczne wykonać w elemencie NR10 otwory na przelot średnicy $\varnothing 18$.
- Końce rur kwadratowych i prostokątnych zaslepić przez wspawanie blachy, pozostawiając otwory cynkownicze zgodnie z wytycznymi zakładu wykonującego cynkowanie.
- Wypełnienie tablicy blachą gr. 0.75mm

 DOMEX Przedsiębiorstwo Budowlane s.c. ul. Aleja Wojska Polskiego 79 58-150 STRZEGOM	INWESTOR: GMINA STRZEGOM UL. RYNEK 38, 58-150 STRZEGOM				
	OBIEKT: TABLICA REKLAMOWA – KONSTRUKCJA Z FUNDAMENTEM				
TYTUŁ PROJEKTU: KONSTRUKCJI NOŚNEJ TABLICY REKLAMOWEJ O WYMIARACH ZEWNĘTRZNYCH 524X250CM (FORMAT EKSPOZYCYJNY EKРАНU: 504X238CM) O POWIERZCHNI REKLAMOWEJ 12M ² , WRAZ Z FUNDAMENTEM.					
PROJEKTOWALI:	IMIĘ I NAZWISKO:	NR UPRAWNIEN	DATA:	PODPIS:	STADIUM: P.B.
	mgr inż. MAREK STAŃCZAK	DOŚ/0014/PBkb/17	18.08.2020		BRANŻA: architektura/ konstrukcja/
SKALA:	RYSUNEK: KONSTRUKCJA – tablica i konstr. wsporcza				NR RYS.: K-02
1:50					