

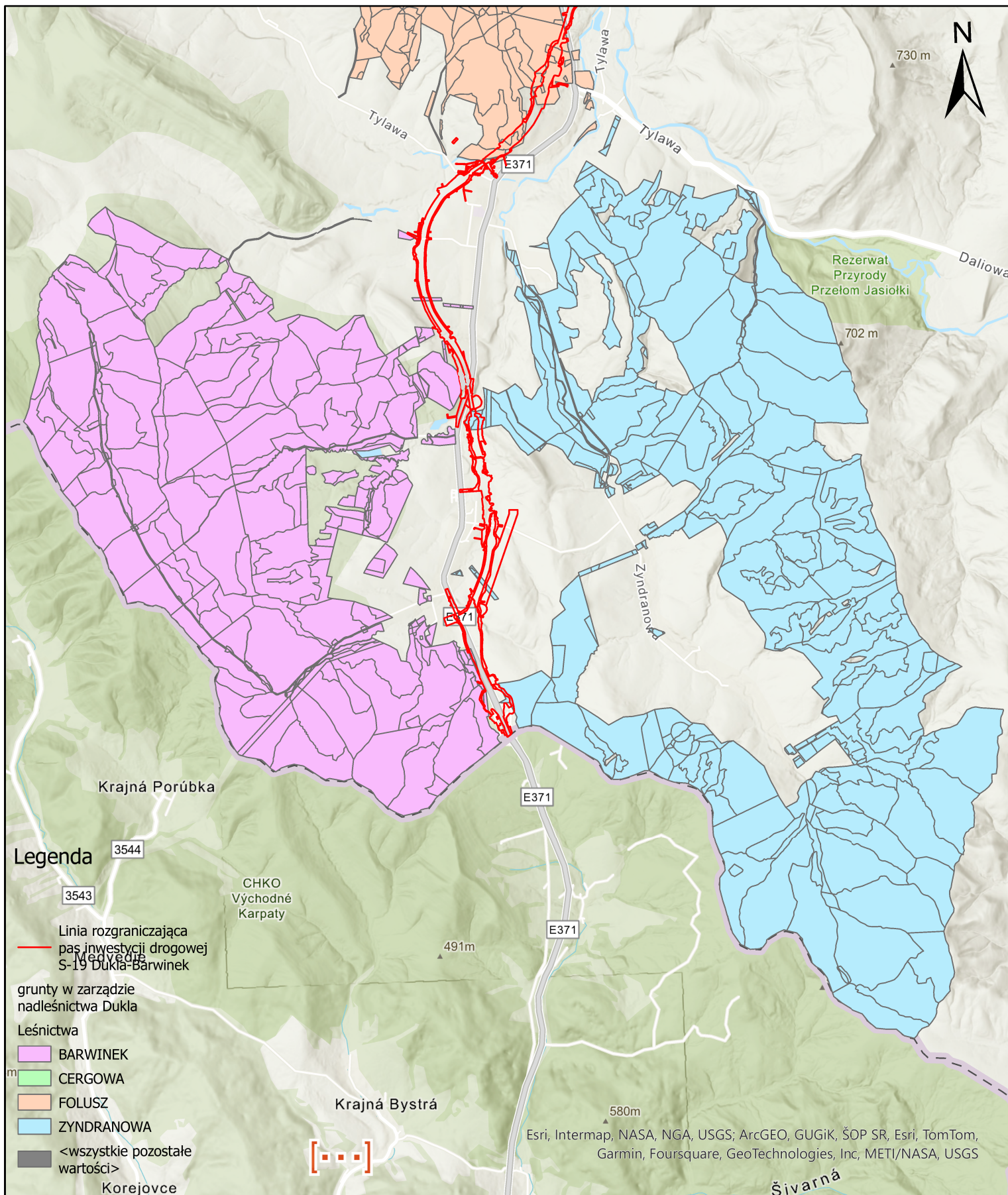
**Nadleśnictwo Dukla**

## Mapa poglądowa wycinki pod drogę S-19 relacji Dukla - Barwinek

Mapę sporządzono na podstawie  
zaktualizowanej mapy gruntów nadleśnictwa  
zgodnie z IUL z 2011 r.  
Stan na 01.01.2023r  
Układ współrzędnych "PUWG 1992"

Skala: 1:50 000





**Nadleśnictwo Dukla**

## Mapa poglądowa wycinki pod drogę S-19 relacji Dukla - Barwinek

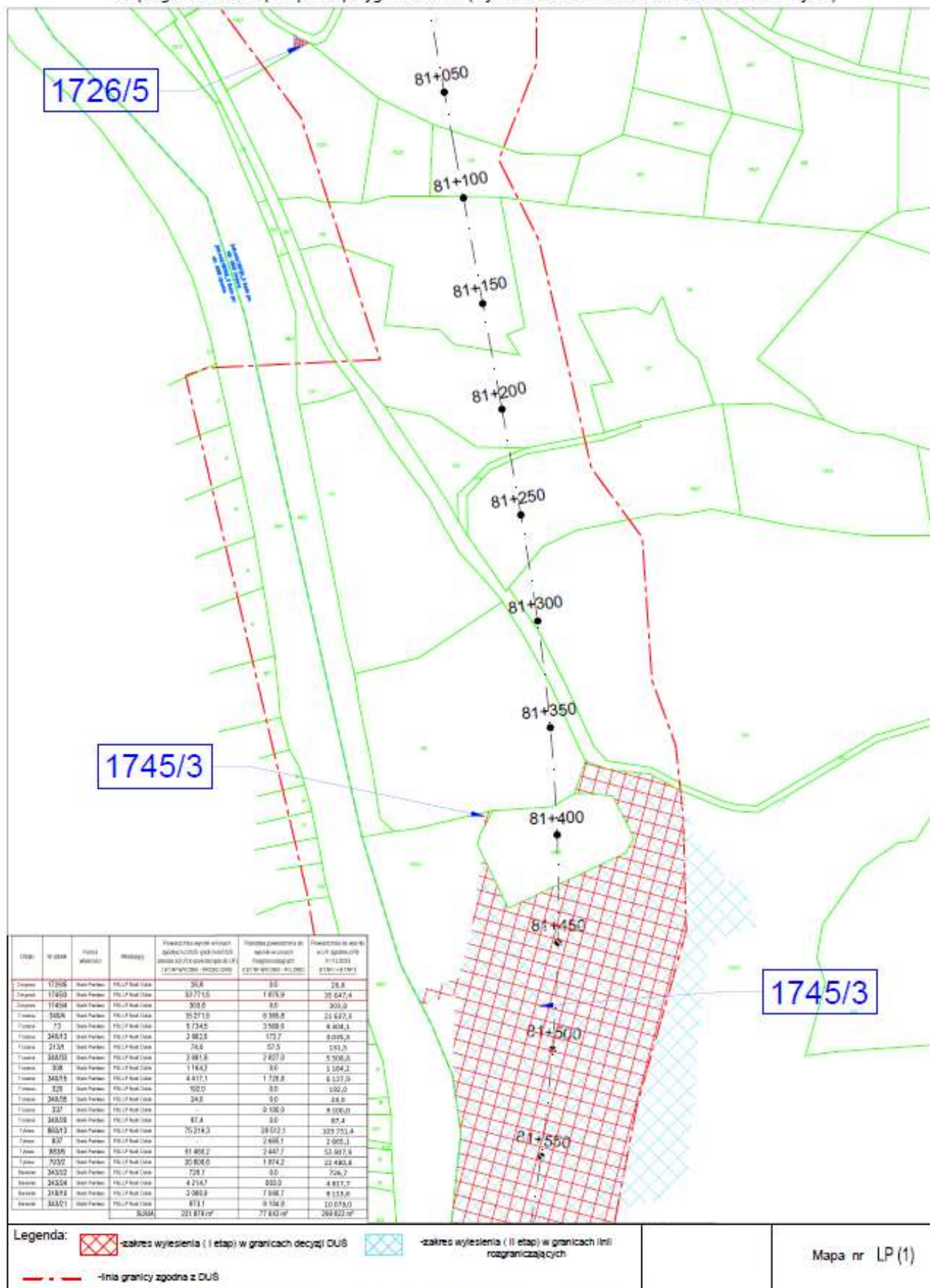
Mapę sporządzono na podstawie  
zaktualizowanej mapy gruntów nadleśnictwa  
zgodnie z IUL z 2011 r.  
Stan na 01.01.2023r  
Układ współrzędnych "PUWG 1992"

Skala: 1:50 000

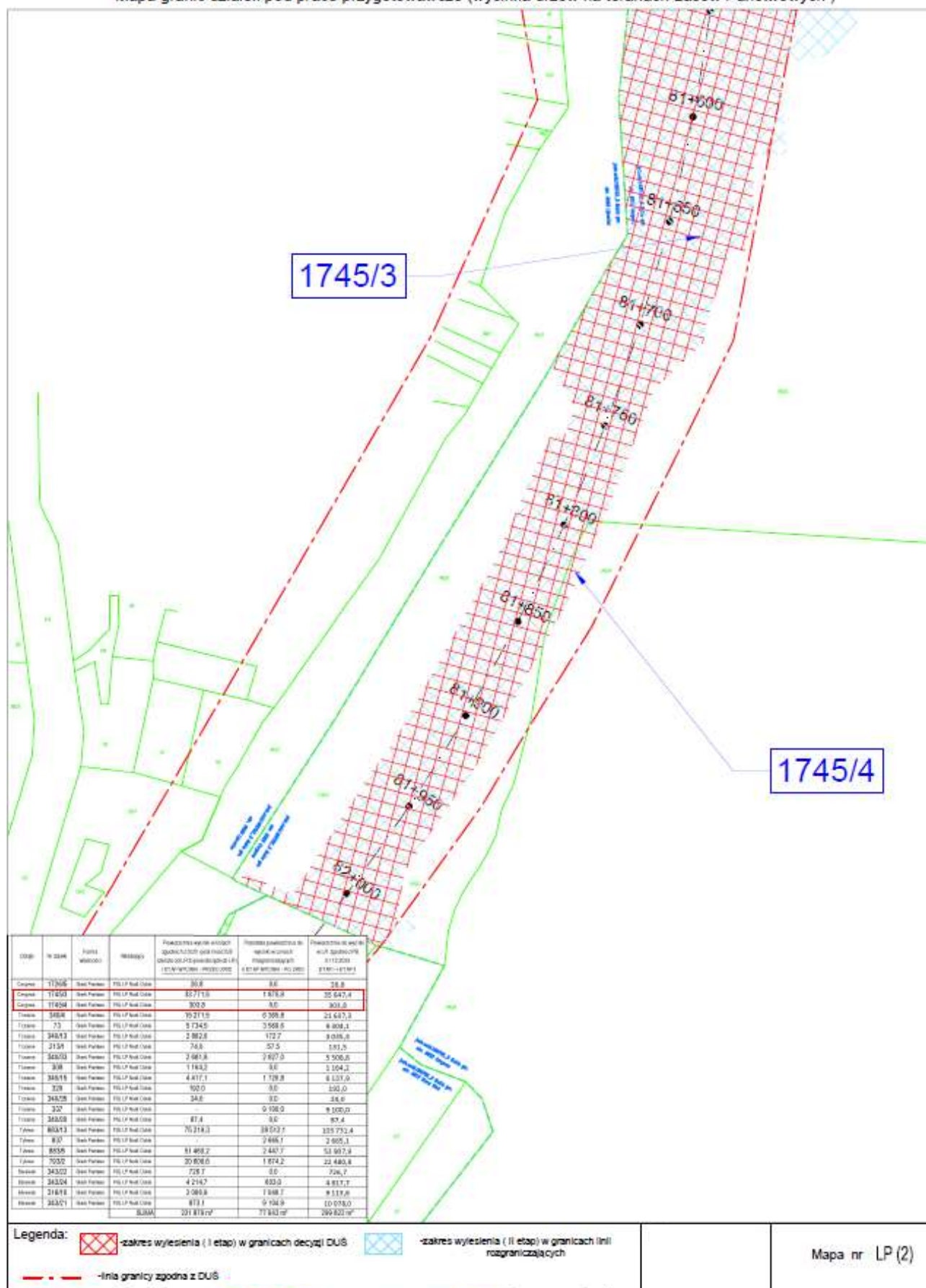


Załącznik graficzny :

Mapa granic działek pod prace przygotowawcze (wycinka drzew na terenach Lasów Państwowych )



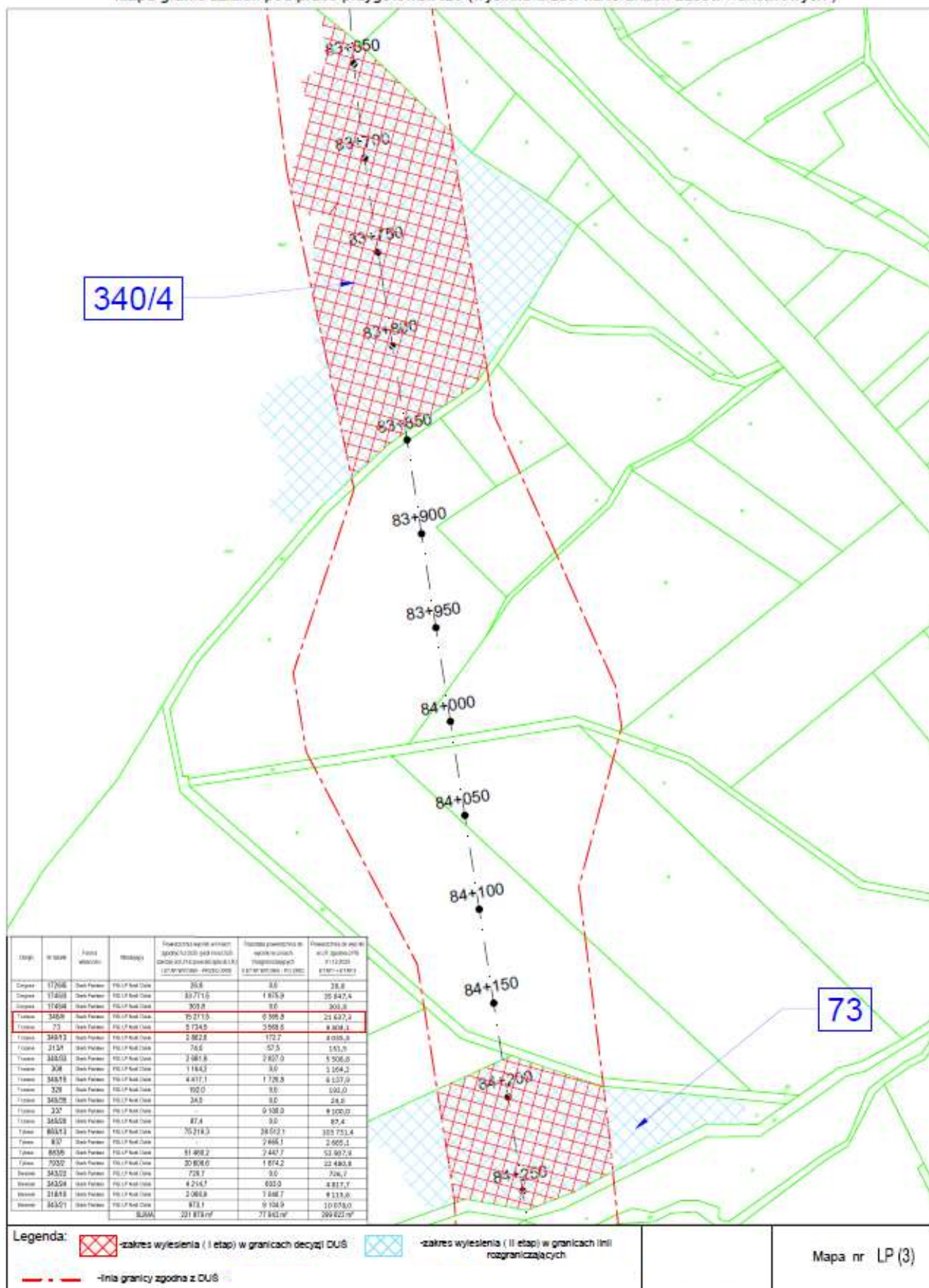
Mapa granic działek pod prace przygotowawcze (wycinka drzew na terenach Lasów Państwowych)



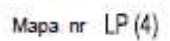


Załącznik graficzny :

Mapa granic działek pod prace przygotowawcze (wycinka drzew na terenach Lasów Państwowych)

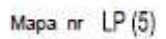


Mapa granic działek pod prace przygotowawcze (wycinka drzew na terenach Lasów Państwowych )



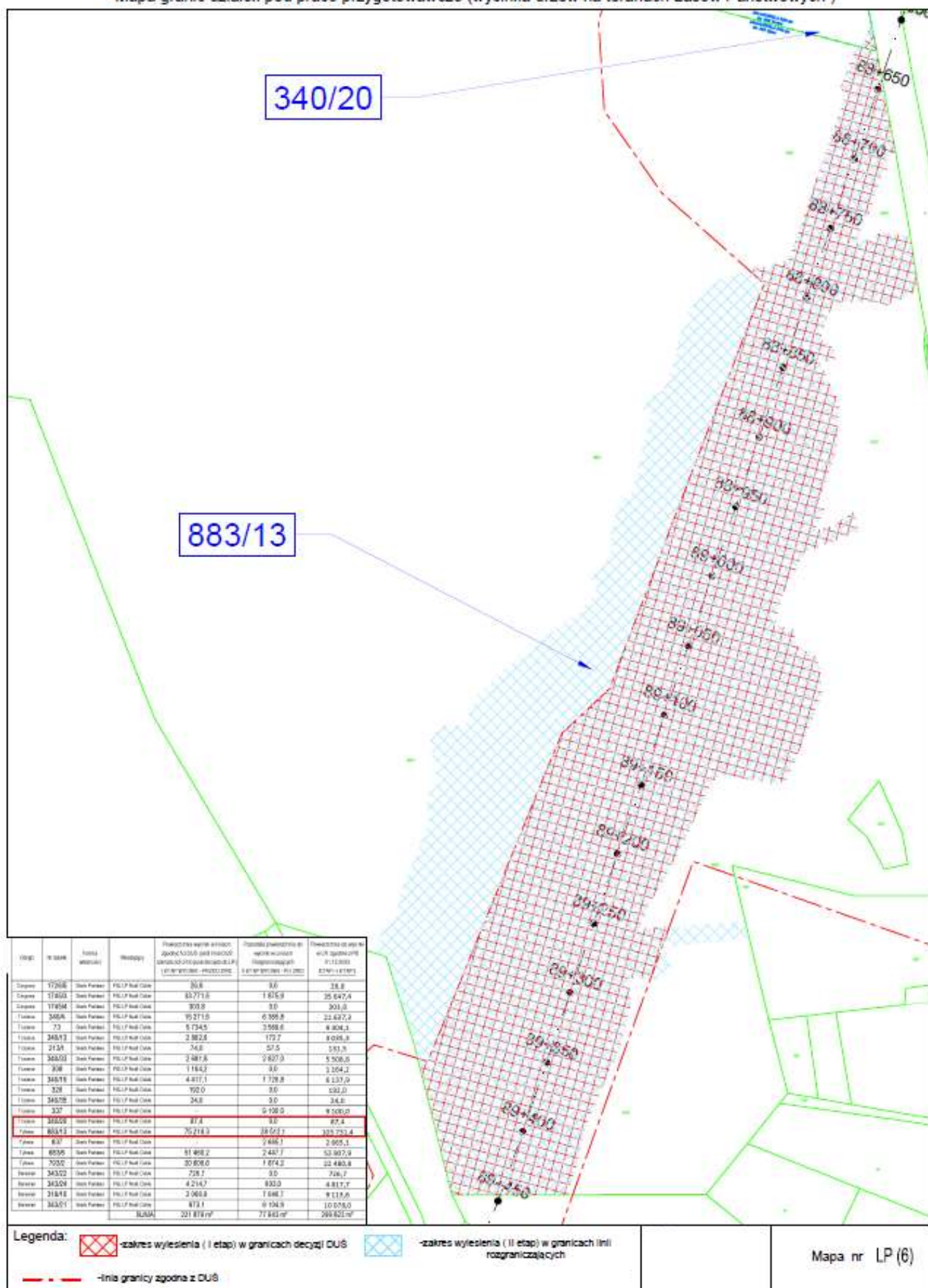


Mapa granic działek pod prace przygotowawcze (wycinka drzew na terenach Lasów Państwowych )



Załącznik graficzny :

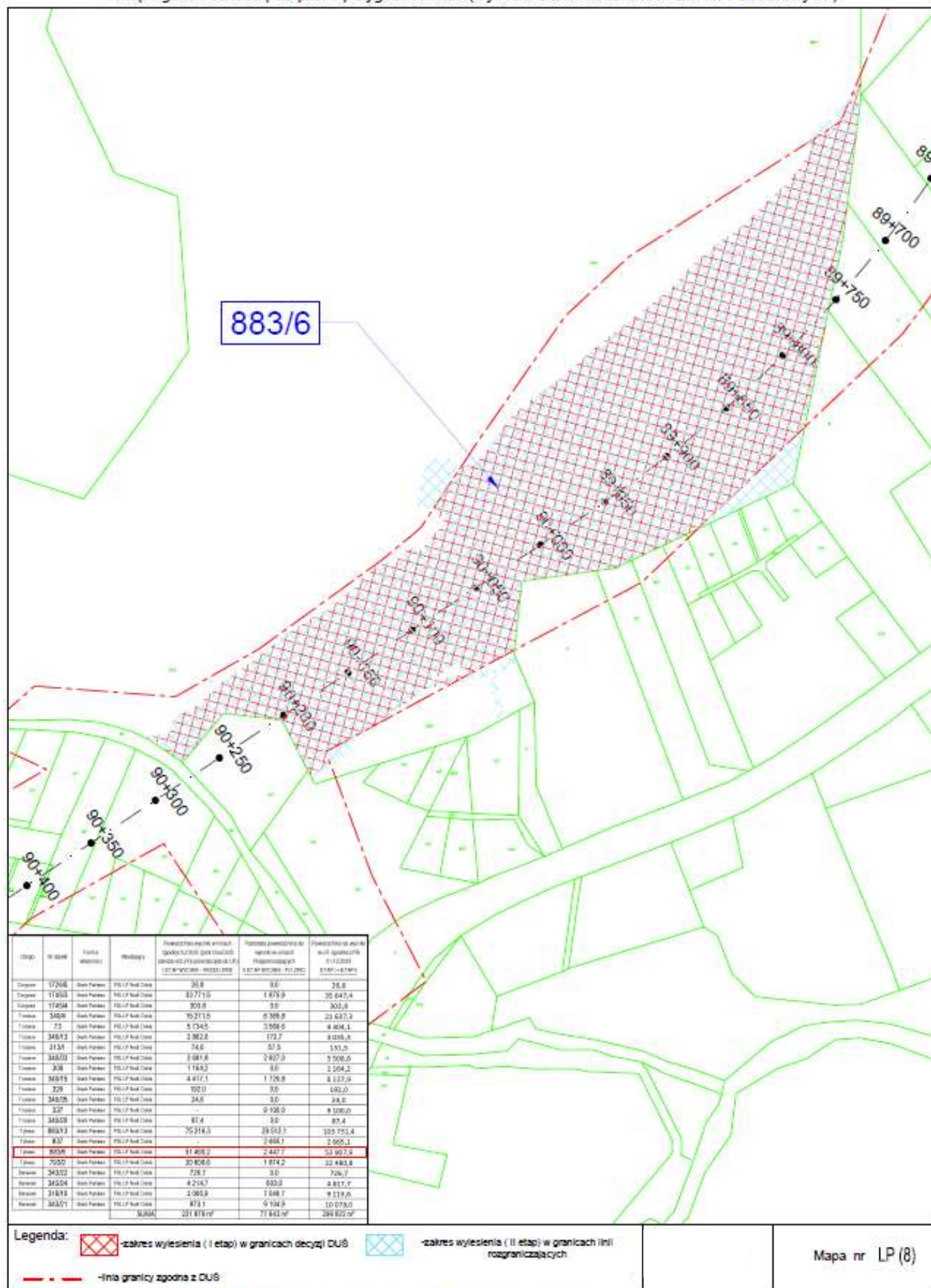
Mapa granic działek pod prace przygotowawcze (wycinka drzew na terenach Lasów Państwowych )





Załącznik graficzny :

Mapa granic działek pod prace przygotowawcze (wycinka drzew na terenach Lasów Państwowych )



Legenda:



-zakres wylesienia ( I etap) w granicach decyzji DUŚ



-zakres wylesienia ( II etap) w granicach linii rozgraniczających

--- linia granicy zgodna z DUS

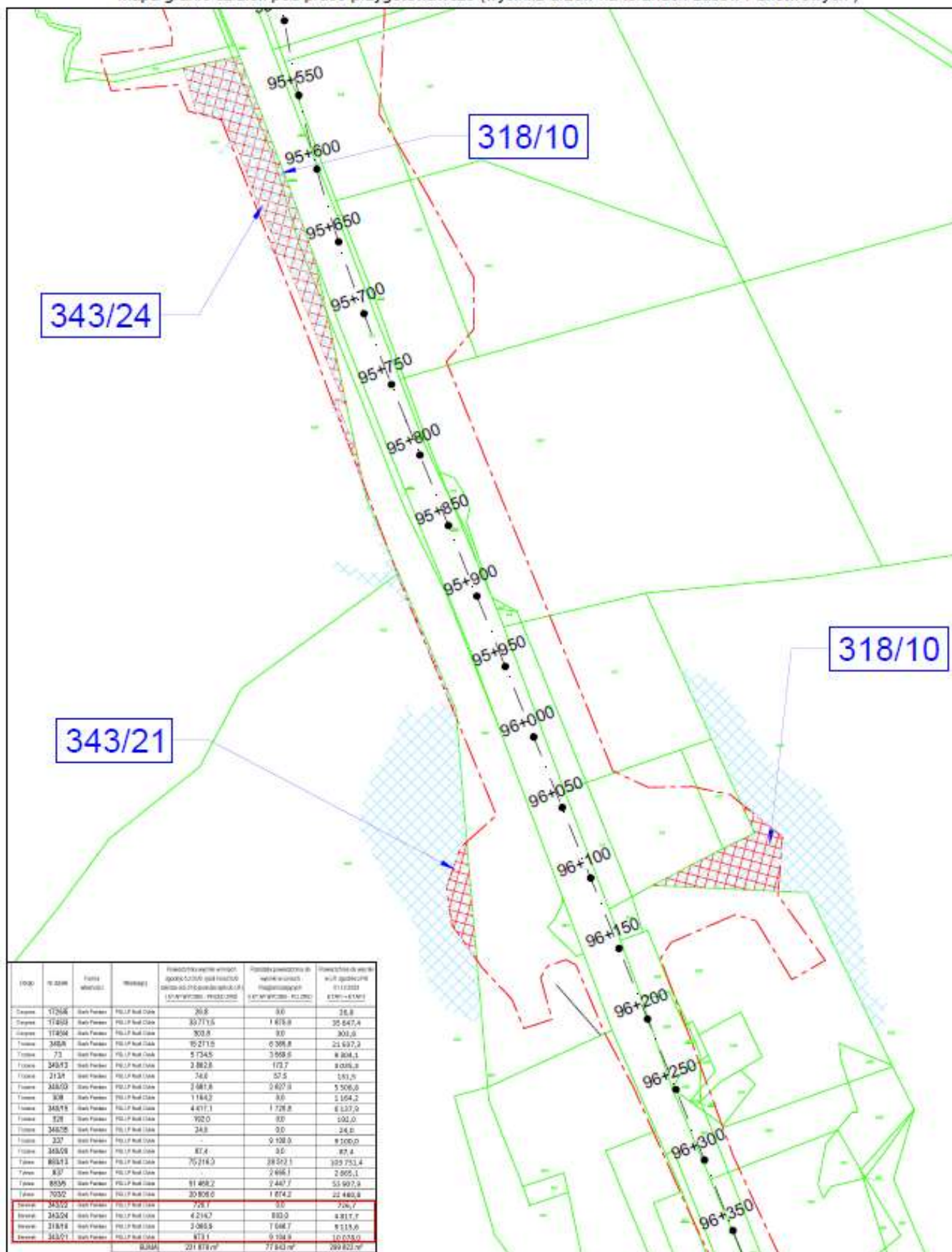
Mapa nr LP (8)





Załącznik graficzny :

Mapa granic działek pod prace przygotowawcze (wycinka drzew na terenach Lasów Państwowych )



Identyfikator	Nr. działki	Forma własności	Właściciel	Powierzchnia w tym: ogółem (z wyłączeniem części objętych ochroną) (m²)	Powierzchnia w tym: ogółem (z wyłączeniem części objętych ochroną) (m²)	Powierzchnia w tym: ogółem (z wyłączeniem części objętych ochroną) (m²)
Działka	11246	Stary Pieniężnik	PSL LP Roln. Dział	26,8	0,0	26,8
Działka	11459	Stary Pieniężnik	PSL LP Roln. Dział	35711,5	1 815,9	35 547,4
Działka	11459	Stary Pieniężnik	PSL LP Roln. Dział	303,8	0,0	303,8
Działka	3438	Stary Pieniężnik	PSL LP Roln. Dział	95211,9	0 399,8	21 637,2
Działka	73	Stary Pieniężnik	PSL LP Roln. Dział	5734,5	3 969,9	8 804,1
Działka	34913	Stary Pieniężnik	PSL LP Roln. Dział	3 862,8	173,7	8 035,8
Działka	2134	Stary Pieniężnik	PSL LP Roln. Dział	74,0	57,5	151,5
Działka	34870	Stary Pieniężnik	PSL LP Roln. Dział	3 681,8	0 627,3	5 506,8
Działka	308	Stary Pieniężnik	PSL LP Roln. Dział	1 144,2	0,0	1 144,2
Działka	34815	Stary Pieniężnik	PSL LP Roln. Dział	4 611,1	1 728,8	6 137,0
Działka	328	Stary Pieniężnik	PSL LP Roln. Dział	792,0	0,0	102,0
Działka	34626	Stary Pieniężnik	PSL LP Roln. Dział	24,8	0,0	24,8
Działka	327	Stary Pieniężnik	PSL LP Roln. Dział	9 198,9	0 199,9	8 199,0
Działka	34809	Stary Pieniężnik	PSL LP Roln. Dział	87,4	0,0	87,4
Działka	86113	Stary Pieniężnik	PSL LP Roln. Dział	76216,0	3822,1	193 753,4
Działka	831	Stary Pieniężnik	PSL LP Roln. Dział	2 466,1	0,0	2 466,1
Działka	8559	Stary Pieniężnik	PSL LP Roln. Dział	91 498,2	2 447,7	55 992,9
Działka	7052	Stary Pieniężnik	PSL LP Roln. Dział	30 808,0	1 874,3	22 440,9
Działka	34322	Stary Pieniężnik	PSL LP Roln. Dział	726,7	0,0	726,7
Działka	34324	Stary Pieniężnik	PSL LP Roln. Dział	4 214,7	832,0	4 817,7
Działka	31818	Stary Pieniężnik	PSL LP Roln. Dział	3 065,4	1 646,7	5 113,6
Działka	34301	Stary Pieniężnik	PSL LP Roln. Dział	873,1	0 134,8	10 058,0
			<b>SUMA</b>	<b>201 878 m²</b>	<b>77 843 m²</b>	<b>269 822 m²</b>

Legenda:



-linia granicy zgodnie z DUS

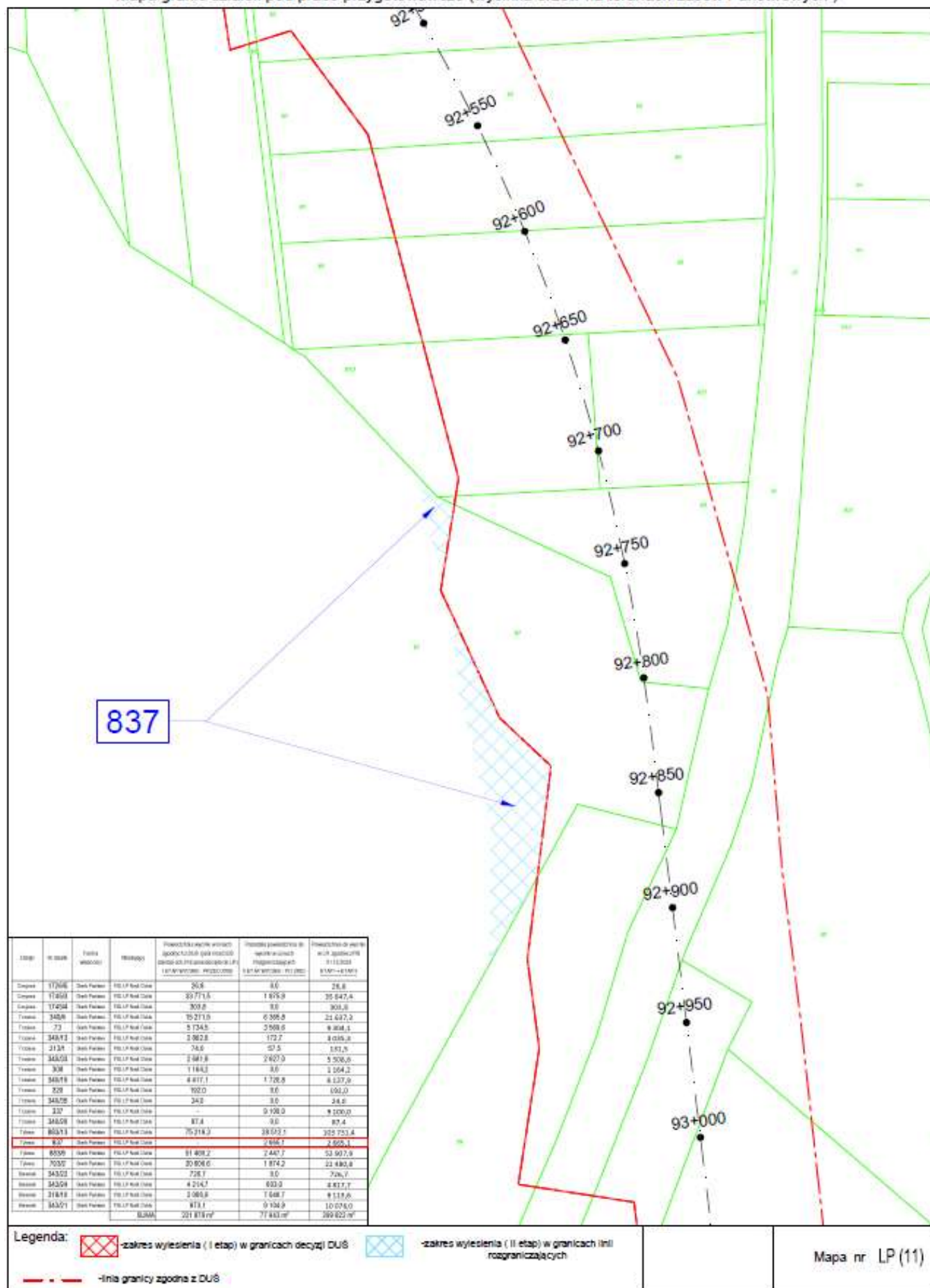


-zakres wyłączenia ( II etap) w granicach (lini) rozgraniczających

Mapa nr LP (10)

Załącznik graficzny :

Mapa granic działek pod prace przygotowawcze (wycinka drzew na terenach Lasów Państwowych)





Załącznik graficzny :

Mapa granic działek pod prace przygotowawcze (wycinka drzew na terenach Lasów Państwowych )

