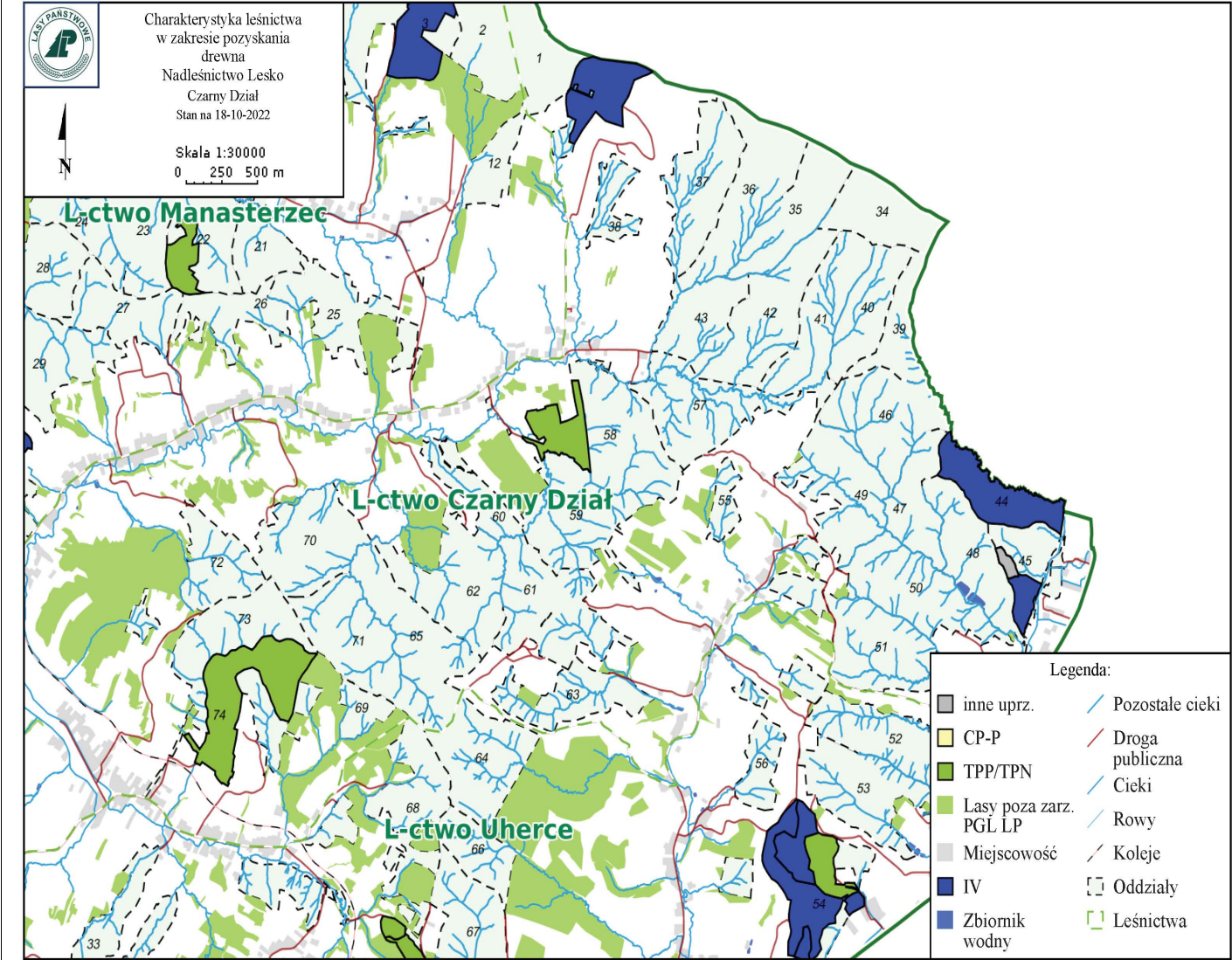


Charakterystyka leśnictwa w zakresie pozyskania drewna

Leśnictwo: 02.Czarny Dział

Udział (m3) drewna iglastego [%]	73	%
Udział (m3) drewna optymalnego do pozyskania w technologii maszynowej [%]		%
Udział (m3) rębni pierwszych w cięciach rębnych ogółem [%]		%
Udział (m3) drewna pozyskiwanego z pozycji ze współczynnikiem > 1 [%]	91,64	%
Udział (m3) drewna zerwanego ze współczynnikiem > 1 [%]	92	%
Udział (m3) drewna kłodowanego (WK) iglastego w drewnie W iglastym [%]	5	%
Udział (m3) S2 krótkiego (poniżej 1,5 mb) w S2 [%]	0	%

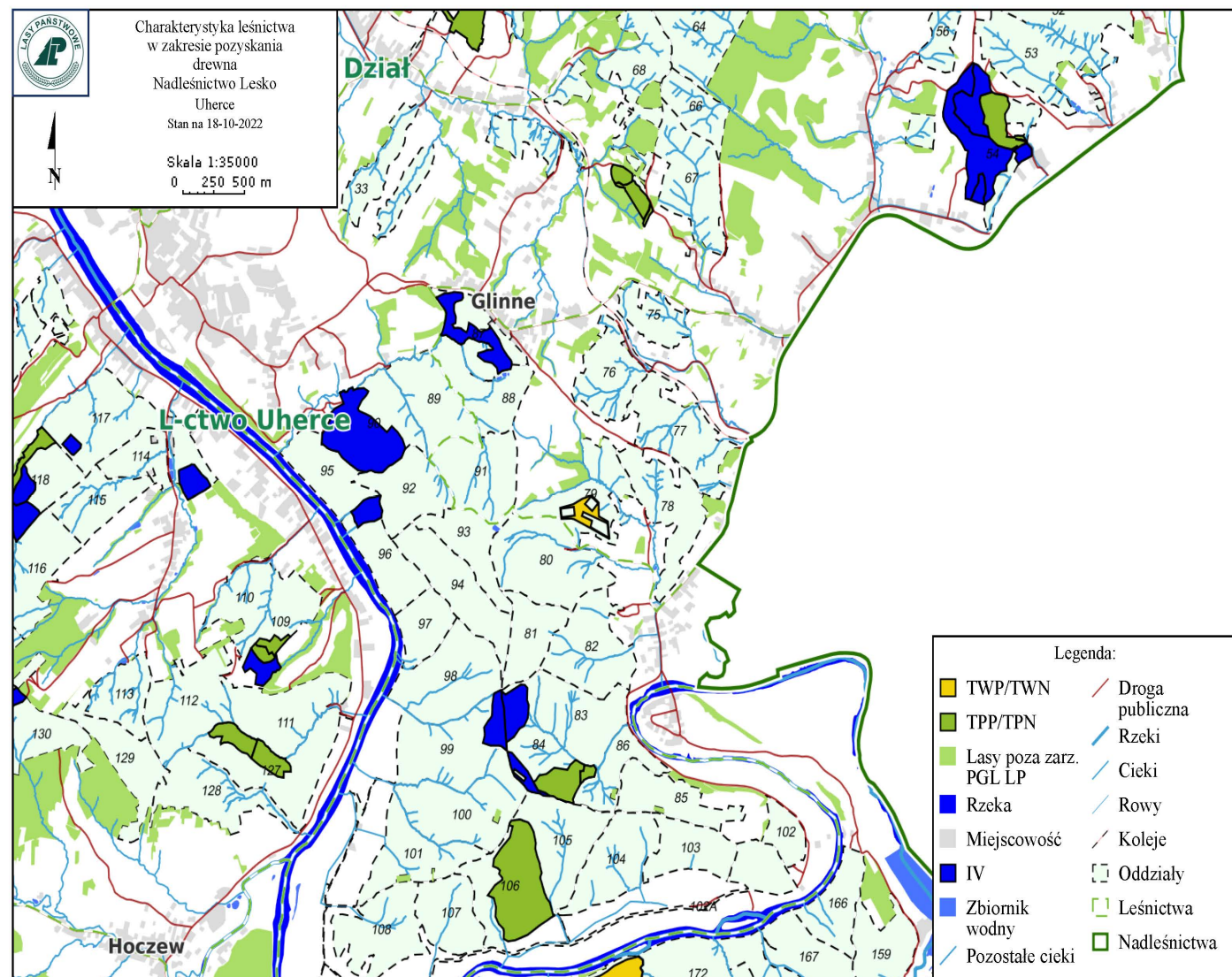


Charakterystyka leśnictwa w zakresie pozyskania drewna

Charakterystyka leśnictwa w zakresie pozyskania drewna

Leśnictwo: 04.Uherce

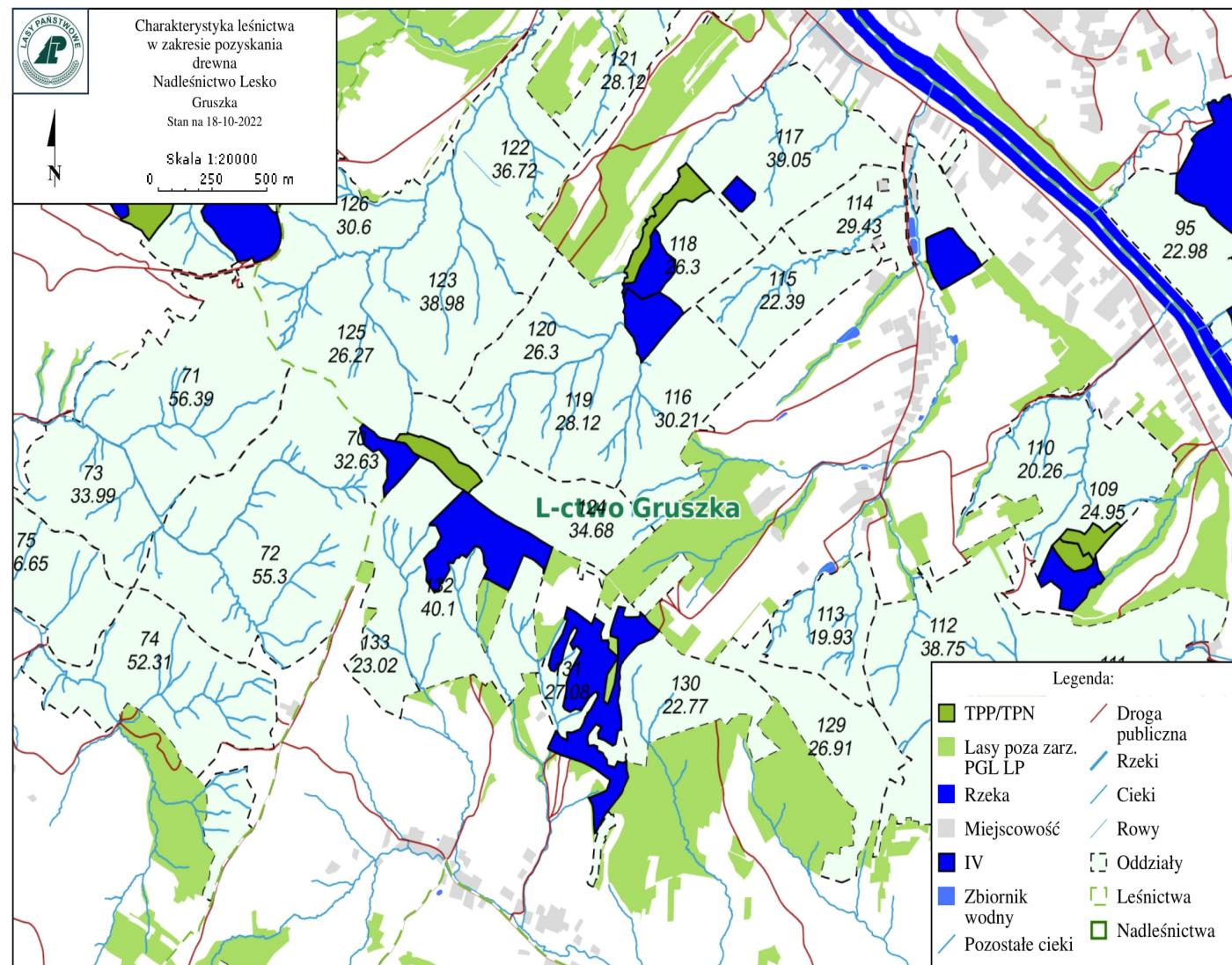
Udział (m3) drewna iglastego [%]	31	%
Udział (m3) drewna optymalnego do pozyskania w technologii maszynowej [%]		%
Udział (m3) rębni pierwszych w cięciach rębnych ogółem [%]		%
Udział (m3) drewna pozyskiwanego z pozycji ze współczynnikiem > 1 [%]	0	%
Udział (m3) drewna zerwanego ze współczynnikiem > 1 [%]	0	%
Udział (m3) drewna kładowanego (WK) iglastego w drewnie W iglastym [%]	3	%
Udział (m3) S2 krótkiego (poniżej 1,5 mb) w S2 [%]	0	%



Charakterystyka leśnictwa w zakresie pozyskania drewna

Leśnictwo: 05.Gruszka

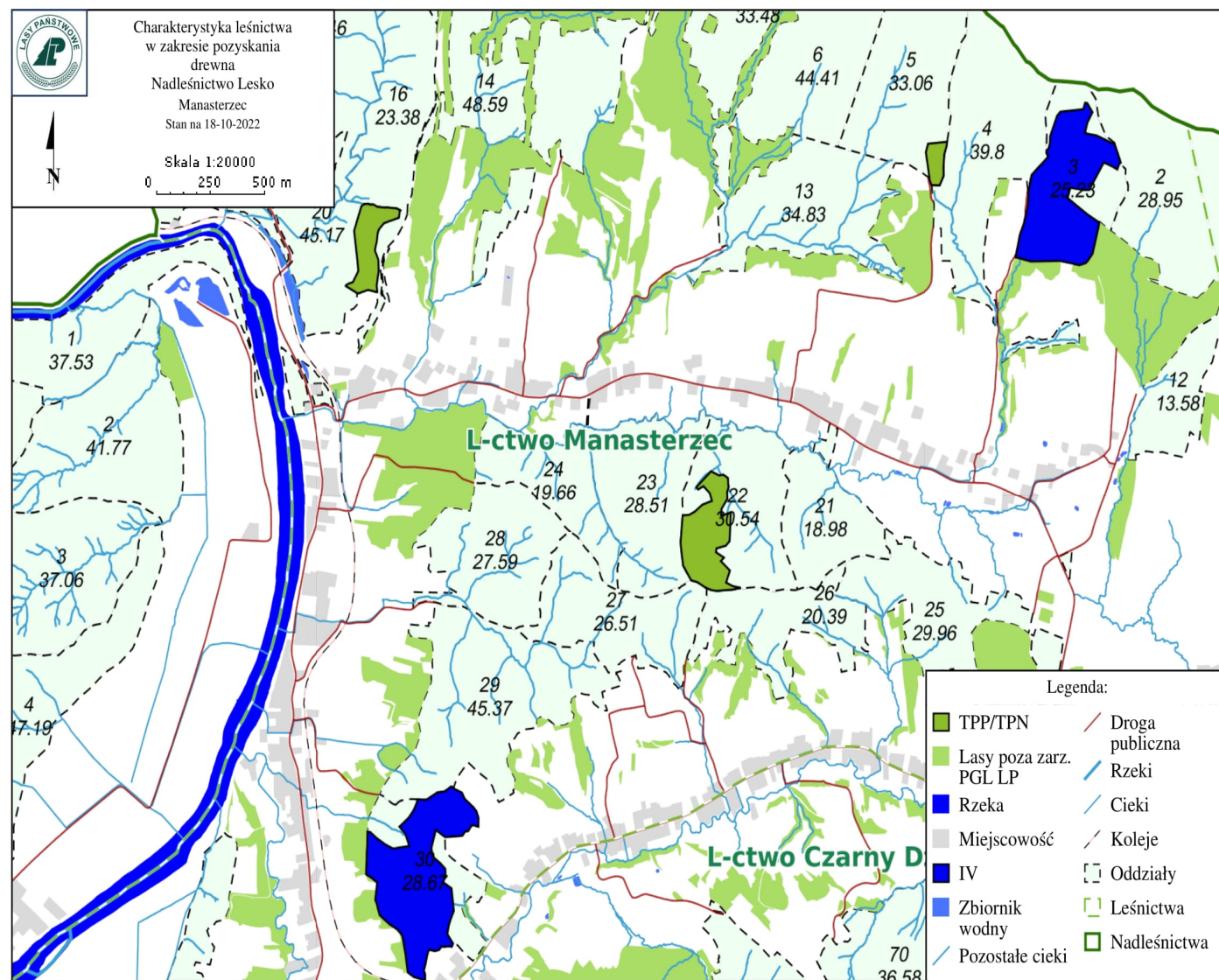
Udział (m3) drewna iglastego [%]	84	%
Udział (m3) drewna optymalnego do pozyskania w technologii maszynowej [%]		%
Udział (m3) rębni pierwszych w cięciach rębnych ogółem [%]		%
Udział (m3) drewna pozyskiwanego z pozycji ze współczynnikiem > 1 [%]	0	%
Udział (m3) drewna zerwanego ze współczynnikiem > 1 [%]	32	%
Udział (m3) drewna kładowanego (WK) iglastego w drewnie W iglastym [%]		%
Udział (m3) S2 krótkiego (poniżej 1,5 mb) w S2 [%]	0	%



Charakterystyka leśnictwa w zakresie pozyskania drewna

Leśnictwo: 06.Manasterzec

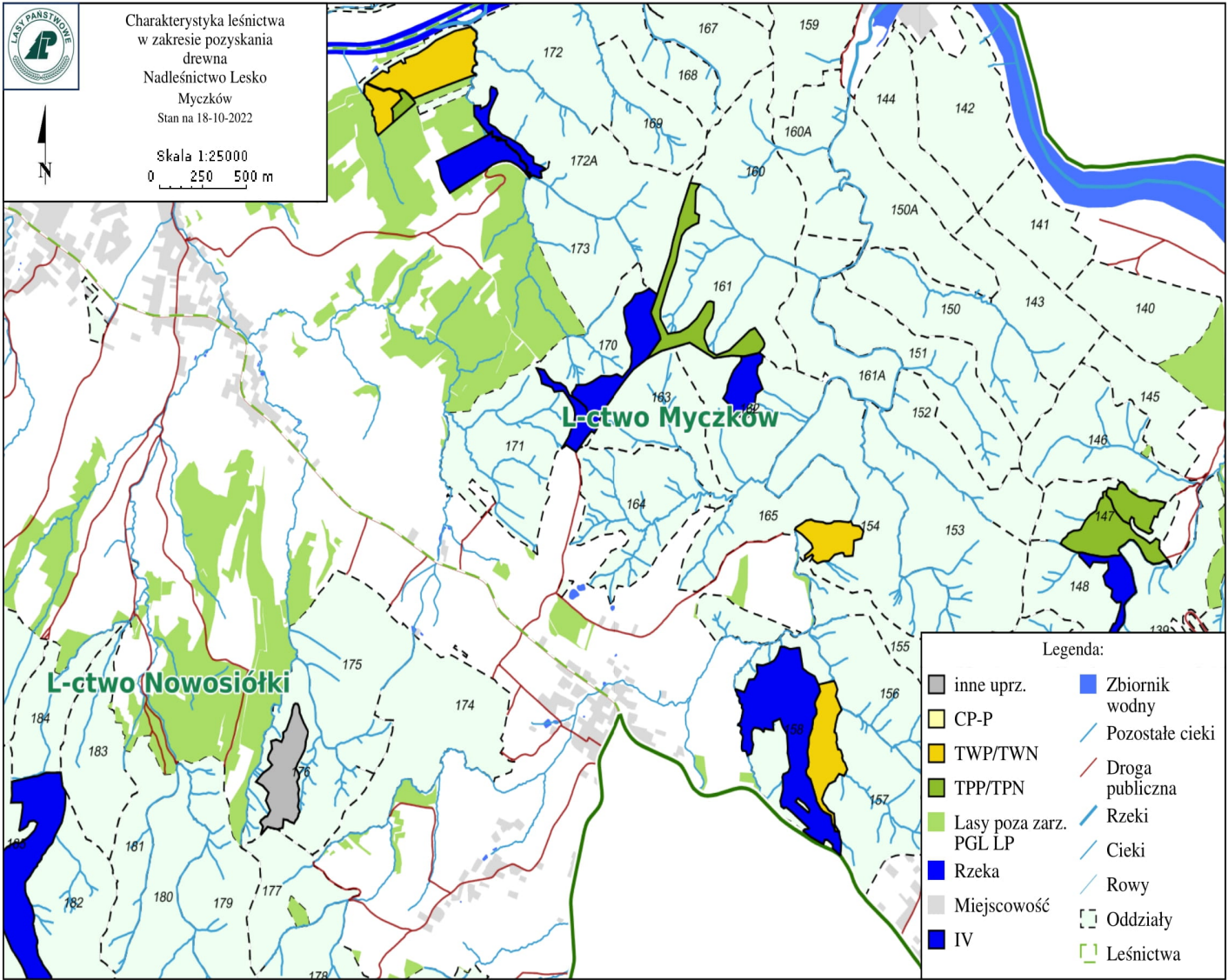
Udział (m3) drewna iglastego [%]	55	%
Udział (m3) drewna optymalnego do pozyskania w technologii maszynowej [%]		%
Udział (m3) rębni pierwszych w cięciach rębnych ogółem [%]		%
Udział (m3) drewna pozyskiwanego z pozycji ze współczynnikiem > 1 [%]	0	%
Udział (m3) drewna zerwanego ze współczynnikiem > 1 [%]	71	%
Udział (m3) drewna kłodowanego (WK) iglastego w drewnie W iglastym [%]	28	%
Udział (m3) S2 krótkiego (poniżej 1,5 mb) w S2 [%]	0	%



Charakterystyka leśnictwa w zakresie pozyskania drewna

Leśnictwo: 07.Myczków

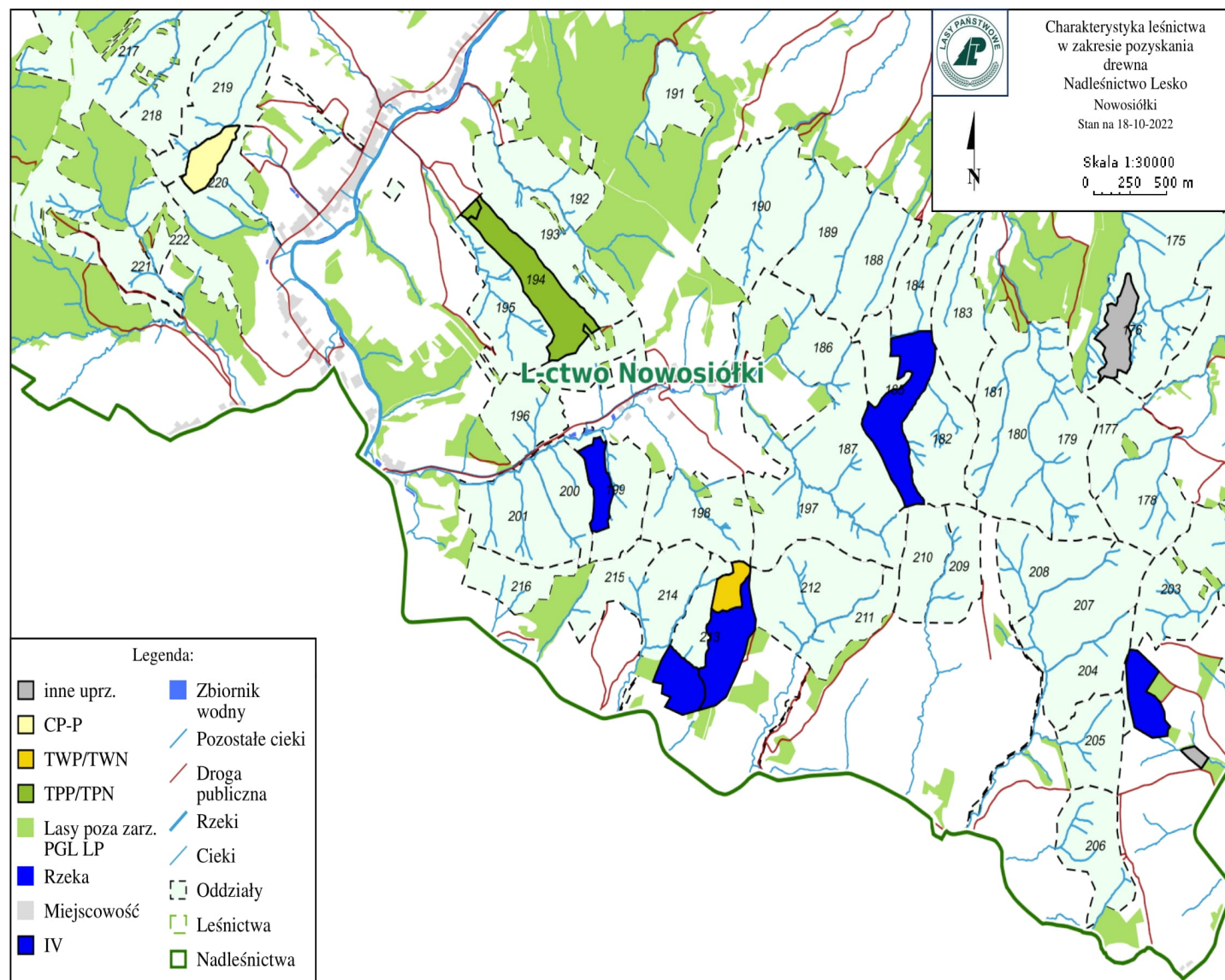
Udział (m3) drewna iglastego [%]	68	%
Udział (m3) drewna optymalnego do pozyskania w technologii maszynowej [%]		%
Udział (m3) rębni pierwszych w cięciach rębnych ogółem [%]		%
Udział (m3) drewna pozyskiwanego z pozycji ze współczynnikiem > 1 [%]	0	%
Udział (m3) drewna zerwanego ze współczynnikiem > 1 [%]	0	%
Udział (m3) drewna kładowanego (WK) iglastego w drewnie W iglastym [%]	23	%
Udział (m3) S2 krótkiego (poniżej 1,5 mb) w S2 [%]	0	%



Charakterystyka leśnictwa w zakresie pozyskania drewna

Leśnictwo: 08.Nowosiółki

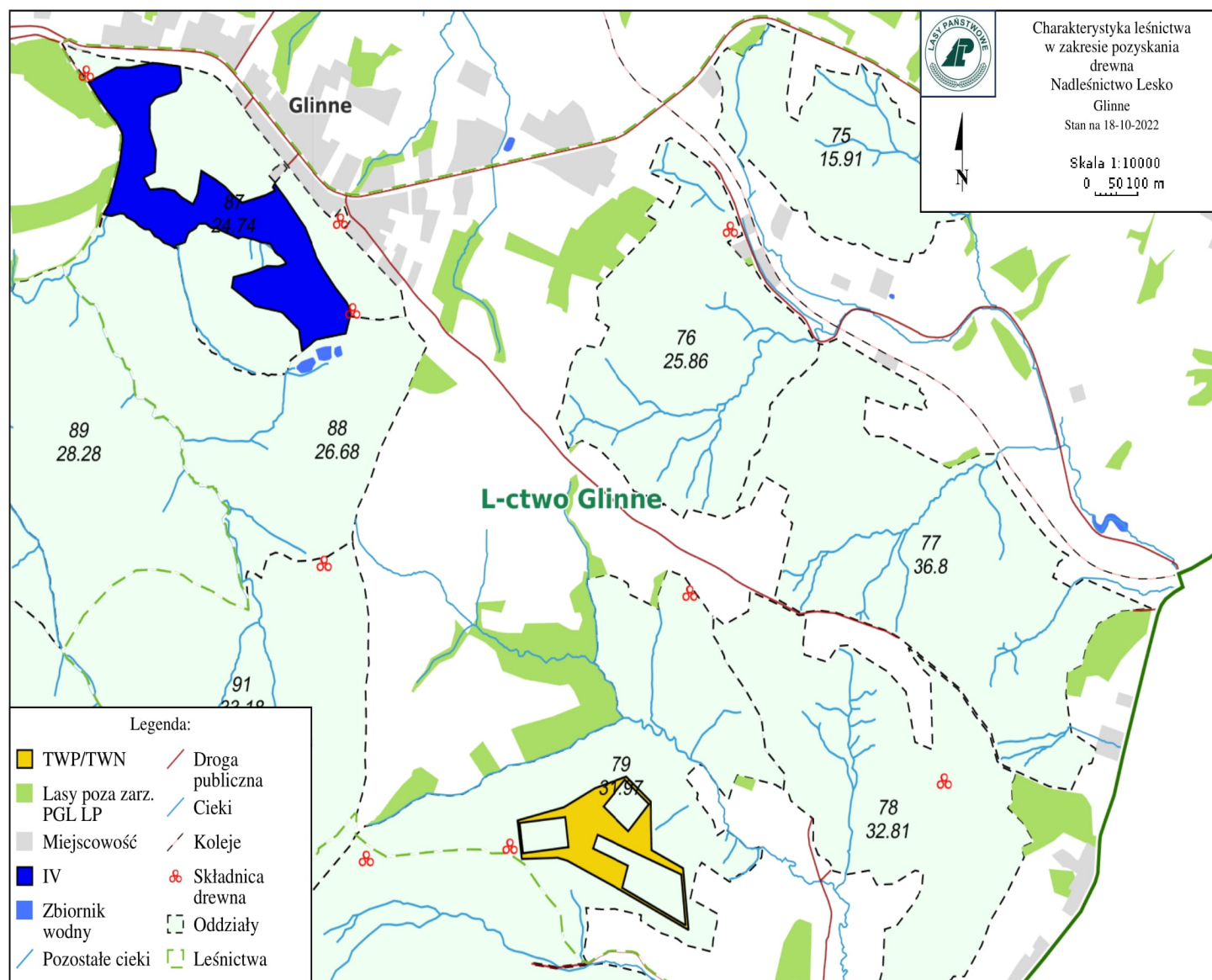
Udział (m3) drewna iglastego [%]	72	%
Udział (m3) drewna optymalnego do pozyskania w technologii maszynowej [%]		%
Udział (m3) rębni pierwszych w cięciach rębnych ogółem [%]		%
Udział (m3) drewna pozyskiwanego z pozycji ze współczynnikiem > 1 [%]	0	%
Udział (m3) drewna zerwanego ze współczynnikiem > 1 [%]	0	%
Udział (m3) drewna kładowanego (WK) iglastego w drewnie W iglastym [%]	10	%
Udział (m3) S2 krótkiego (poniżej 1,5 mb) w S2 [%]	0	%



Charakterystyka leśnictwa w zakresie pozyskania drewna

Leśnictwo: 09.Glinne

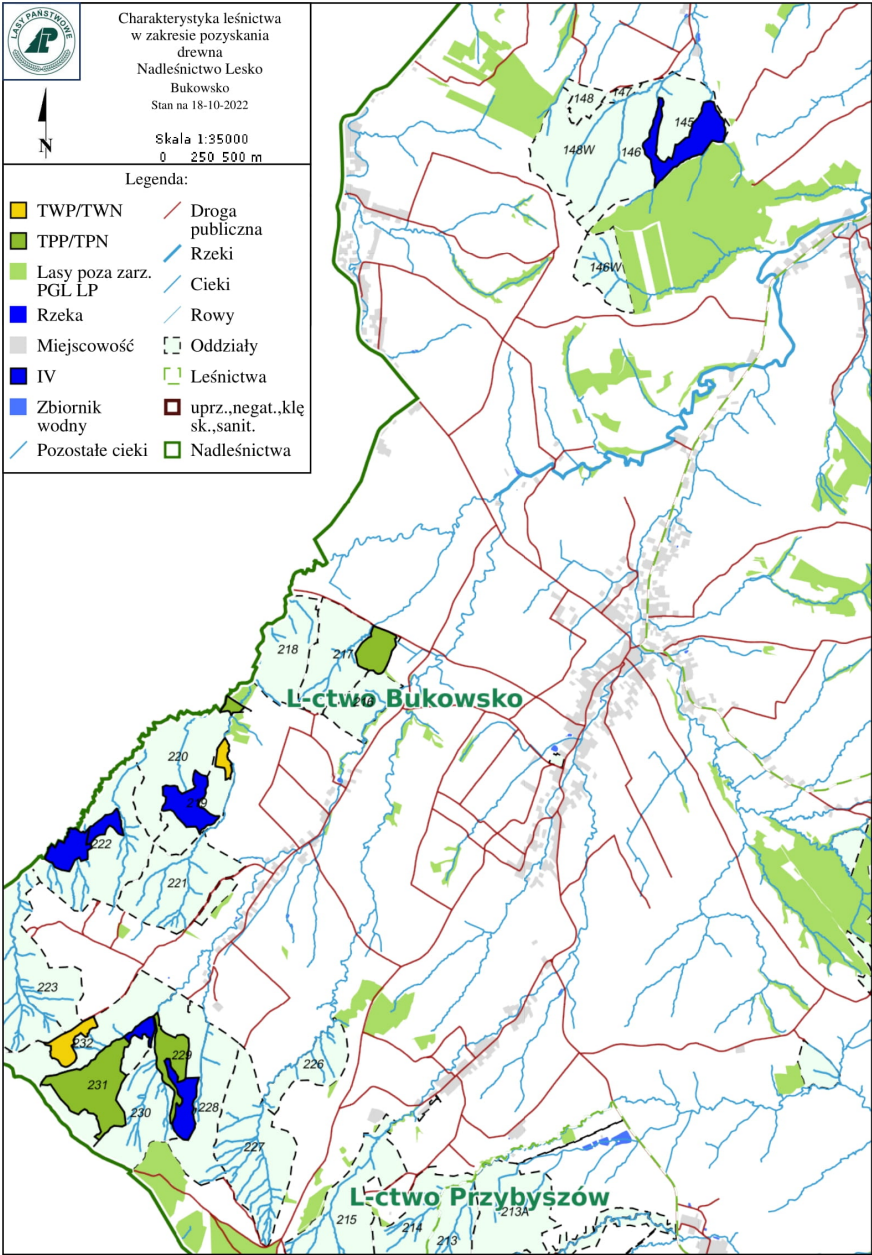
Udział (m3) drewna iglastego [%]	44	%
Udział (m3) drewna optymalnego do pozyskania w technologii maszynowej [%]		%
Udział (m3) rębni pierwszych w cięciach rębnych ogółem [%]		%
Udział (m3) drewna pozyskiwanego z pozycji ze współczynnikiem > 1 [%]	15,83	%
Udział (m3) drewna zerwanego ze współczynnikiem > 1 [%]	86	%
Udział (m3) drewna kładowanego (WK) iglastego w drewnie W iglastym [%]	15	%
Udział (m3) S2 krótkiego (poniżej 1,5 mb) w S2 [%]	0	%



Charakterystyka leśnictwa w zakresie pozyskania drewna

Leśnictwo: 10.Bukowsko

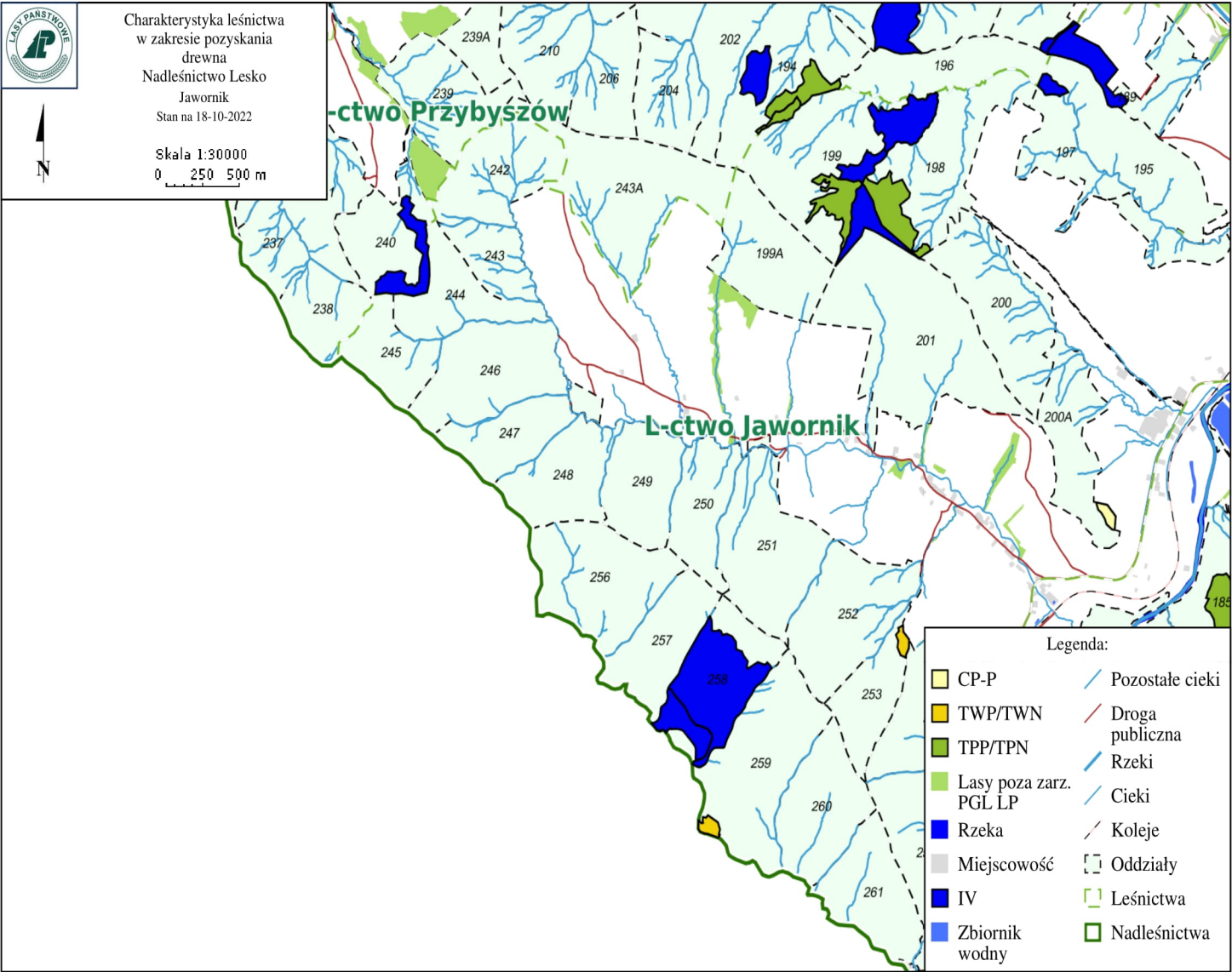
Udział (m3) drewna iglastego [%]	67	%
Udział (m3) drewna optymalnego do pozyskania w technologii maszynowej [%]		%
Udział (m3) rębni pierwszych w cięciach rębnych ogółem [%]		%
Udział (m3) drewna pozyskiwanego z pozycji ze współczynnikiem > 1 [%]	64,51	%
Udział (m3) drewna zerwanego ze współczynnikiem > 1 [%]	68	%
Udział (m3) drewna kładowanego (WK) iglastego w drewnie W iglastym [%]	4	%
Udział (m3) S2 krótkiego (poniżej 1,5 mb) w S2 [%]	0	%



Charakterystyka leśnictwa w zakresie pozyskania drewna

Leśnictwo: 11.Jawornik

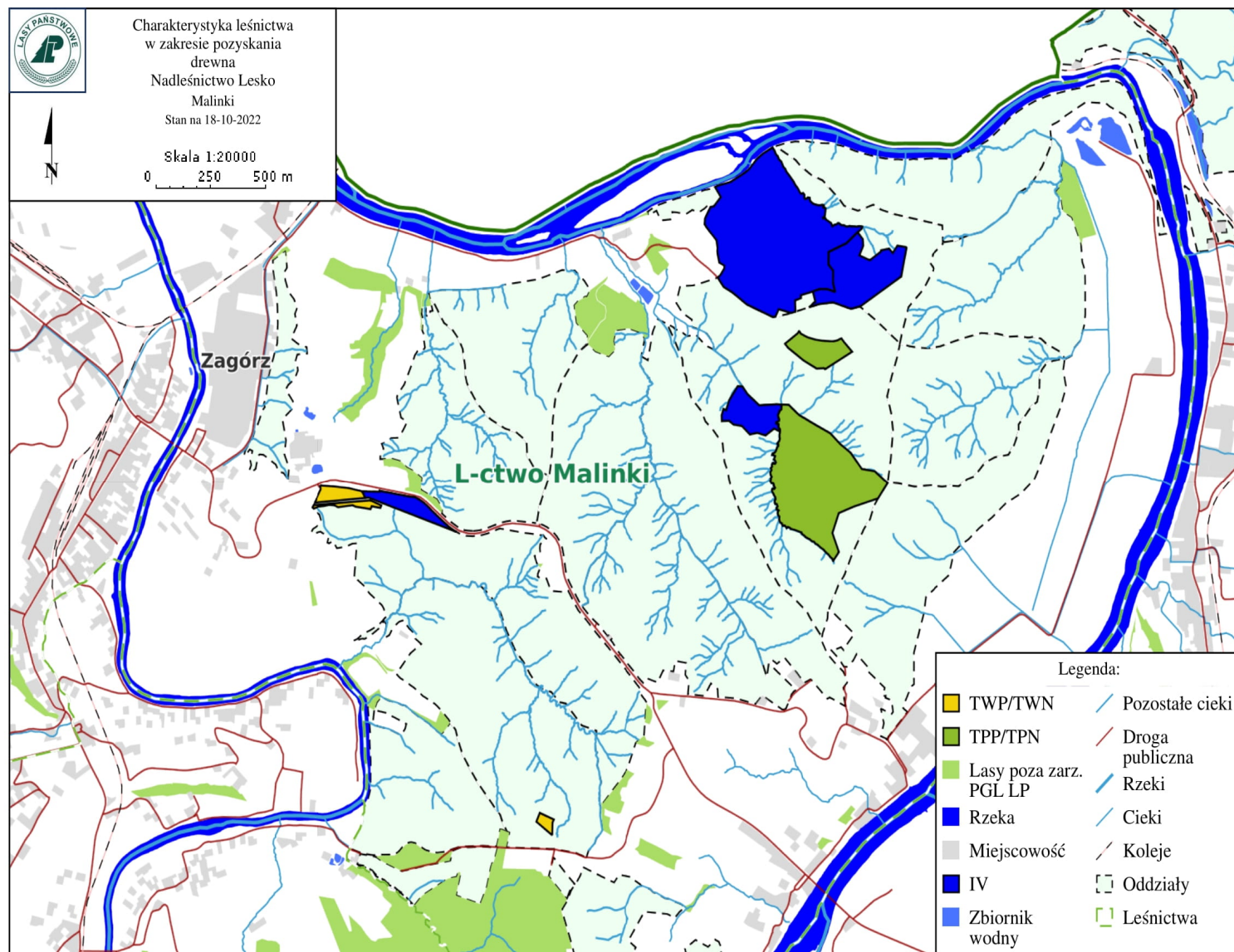
Udział (m3) drewna iglastego [%]	82	%
Udział (m3) drewna optymalnego do pozyskania w technologii maszynowej [%]		%
Udział (m3) rębni pierwszych w cięciach rębnych ogółem [%]		%
Udział (m3) drewna pozyskiwanego z pozycji ze współczynnikiem > 1 [%]	0	%
Udział (m3) drewna zerwanego ze współczynnikiem > 1 [%]	0	%
Udział (m3) drewna kładowanego (WK) iglastego w drewnie W iglastym [%]	18	%
Udział (m3) S2 krótkiego (poniżej 1,5 mb) w S2 [%]	0	%



Charakterystyka leśnictwa w zakresie pozyskania drewna

Leśnictwo: 12.Malinki

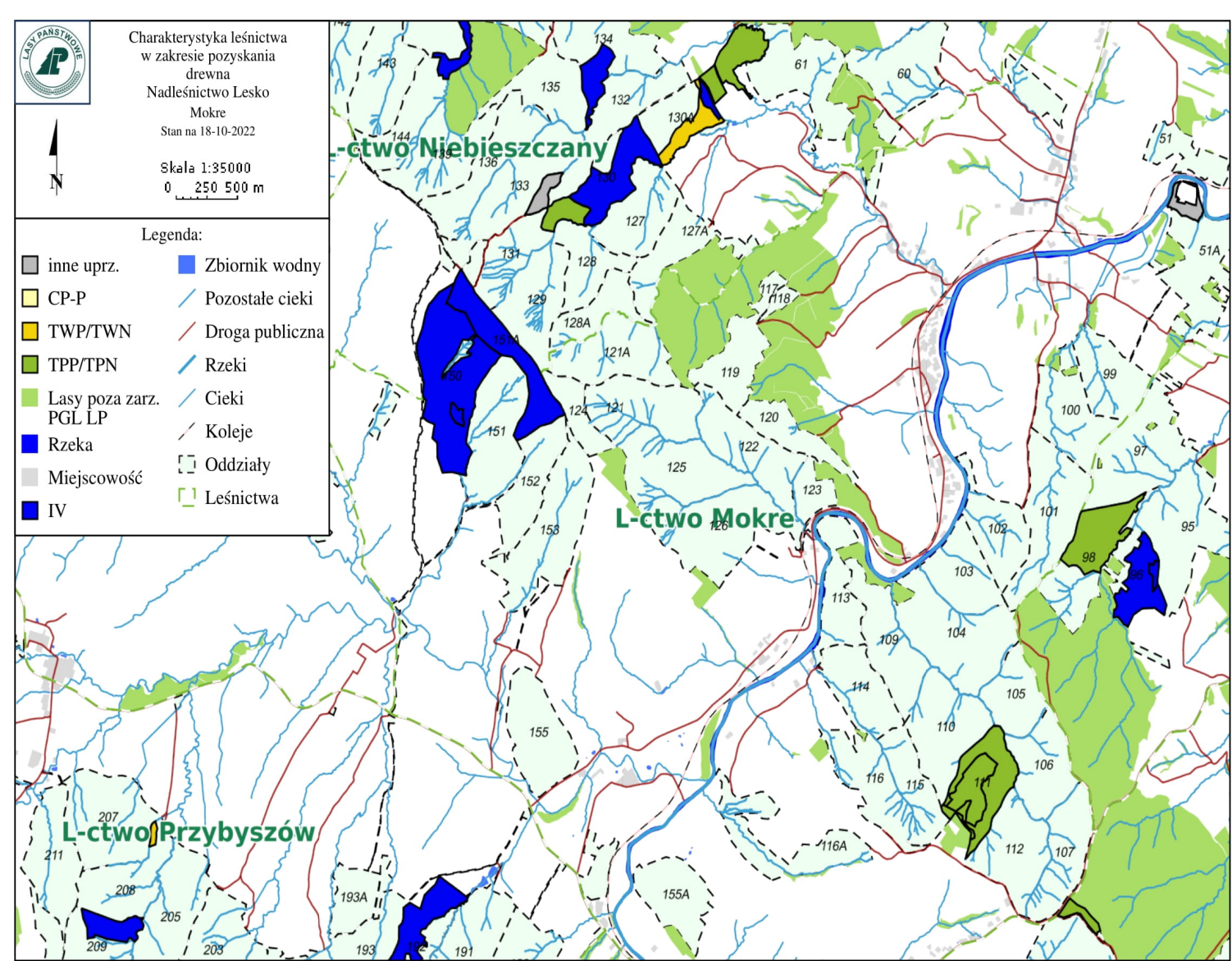
Udział (m3) drewna iglastego [%]	46	%
Udział (m3) drewna optymalnego do pozyskania w technologii maszynowej [%]		%
Udział (m3) rębni pierwszych w cięciach rębnych ogółem [%]		%
Udział (m3) drewna pozyskiwanego z pozycji ze współczynnikiem > 1 [%]	0	%
Udział (m3) drewna zerwanego ze współczynnikiem > 1 [%]	0	%
Udział (m3) drewna kładowanego (WK) iglastego w drewnie W iglastym [%]	6	%
Udział (m3) S2 krótkiego (poniżej 1,5 mb) w S2 [%]	0	%



Charakterystyka leśnictwa w zakresie pozyskania drewna

Leśnictwo: 13.Mokre

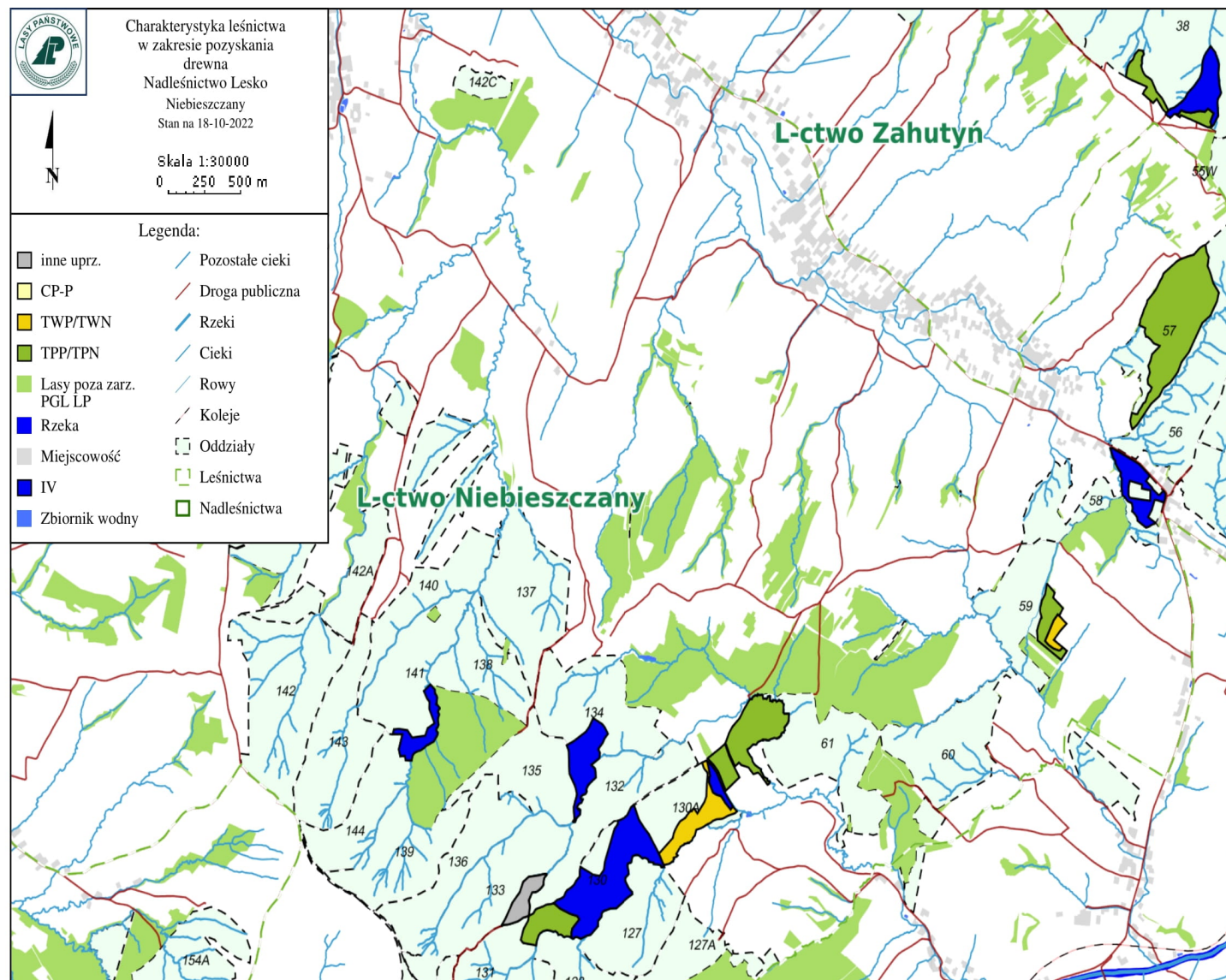
Udział (m3) drewna iglastego [%]	66	%
Udział (m3) drewna optymalnego do pozyskania w technologii maszynowej [%]		%
Udział (m3) rębni pierwszych w cięciach rębnych ogółem [%]		%
Udział (m3) drewna pozyskiwanego z pozycji ze współczynnikiem > 1 [%]	0	%
Udział (m3) drewna zerwanego ze współczynnikiem > 1 [%]	0	%
Udział (m3) drewna kładowanego (WK) iglastego w drewnie W iglastym [%]	14	%
Udział (m3) S2 krótkiego (poniżej 1,5 mb) w S2 [%]	0	%



Charakterystyka leśnictwa w zakresie pozyskania drewna

Leśnictwo: 14.Niebieszczyany

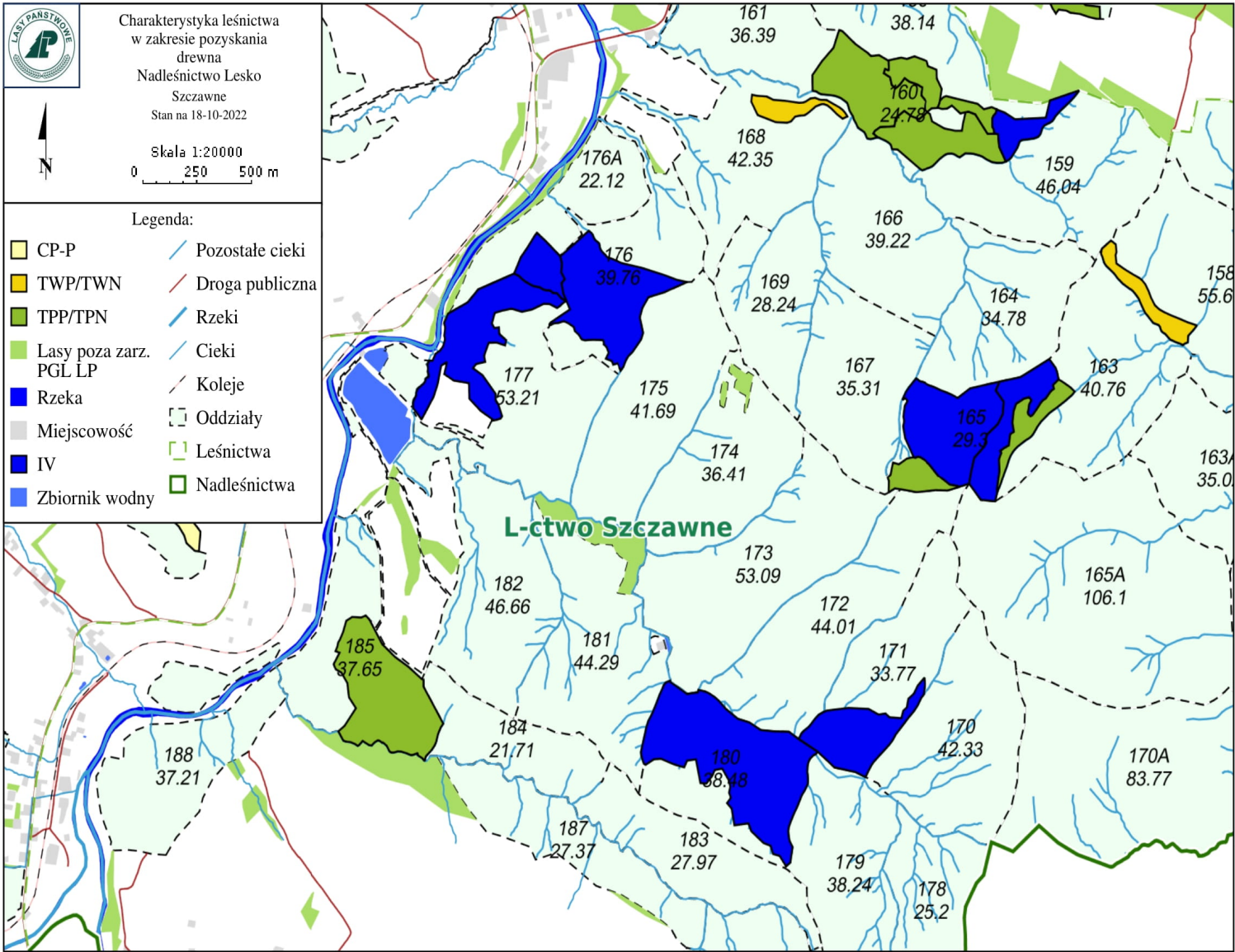
Udział (m3) drewna iglastego [%]	55	%
Udział (m3) drewna optymalnego do pozyskania w technologii maszynowej [%]		%
Udział (m3) rębni pierwszych w cięciach rębnych ogółem [%]		%
Udział (m3) drewna pozyskiwanego z pozycji ze współczynnikiem > 1 [%]	1,12	%
Udział (m3) drewna zerwanego ze współczynnikiem > 1 [%]	60	%
Udział (m3) drewna kłodowanego (WK) iglastego w drewnie W iglastym [%]	9	%
Udział (m3) S2 krótkiego (poniżej 1,5 mb) w S2 [%]	0	%



Charakterystyka leśnictwa w zakresie pozyskania drewna

Leśnictwo: 16.Szczawne

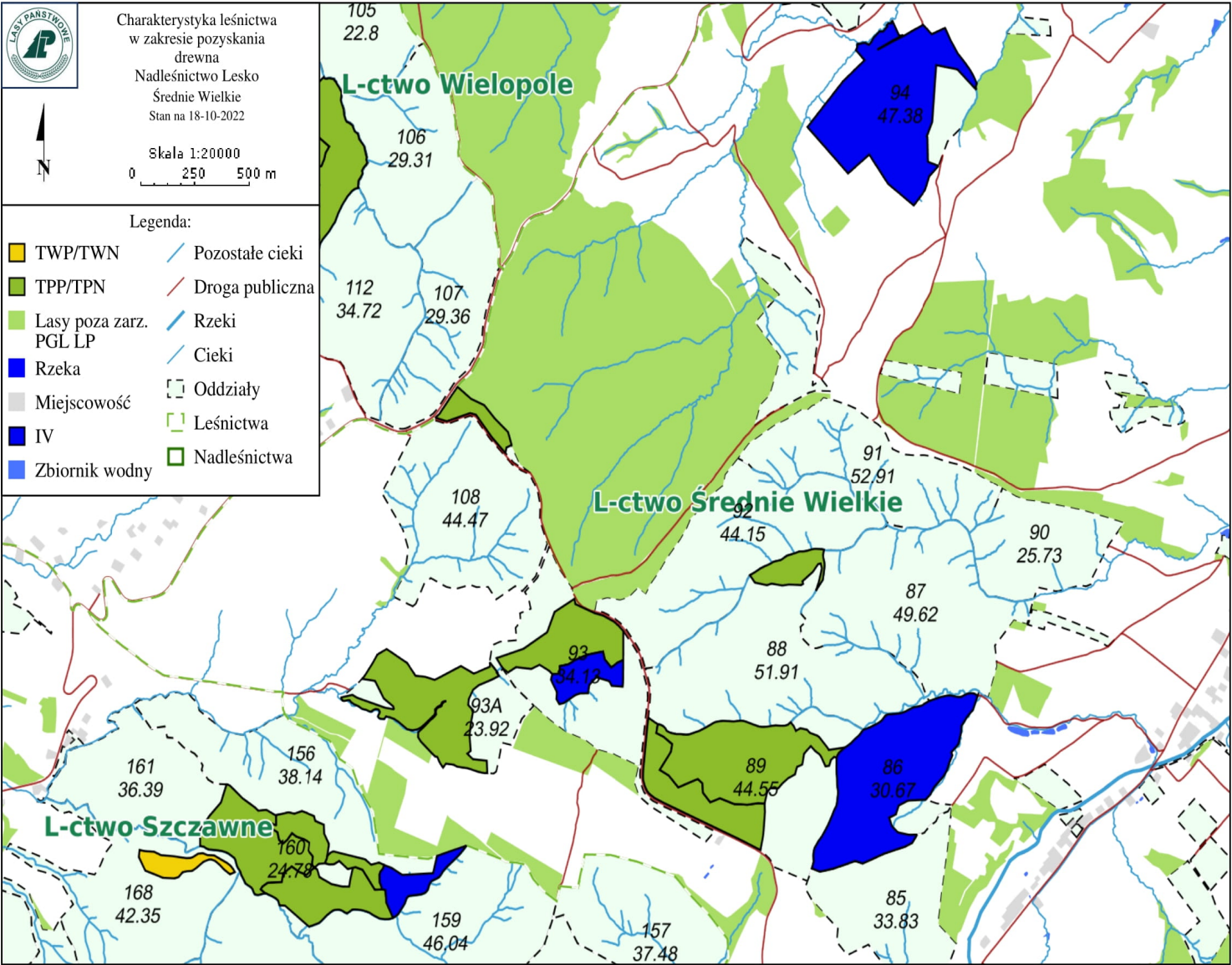
Udział (m3) drewna iglastego [%]	56	%
Udział (m3) drewna optymalnego do pozyskania w technologii maszynowej [%]		%
Udział (m3) rębni pierwszych w cięciach rębnych ogółem [%]		%
Udział (m3) drewna pozyskiwanego z pozycji ze współczynnikiem > 1 [%]	0	%
Udział (m3) drewna zerwanego ze współczynnikiem > 1 [%]	0	%
Udział (m3) drewna kłodowanego (WK) iglastego w drewnie W iglastym [%]	20	%
Udział (m3) S2 krótkiego (poniżej 1,5 mb) w S2 [%]	0	%



Charakterystyka leśnictwa w zakresie pozyskania drewna

Leśnictwo: 17.Średnie Wielkie

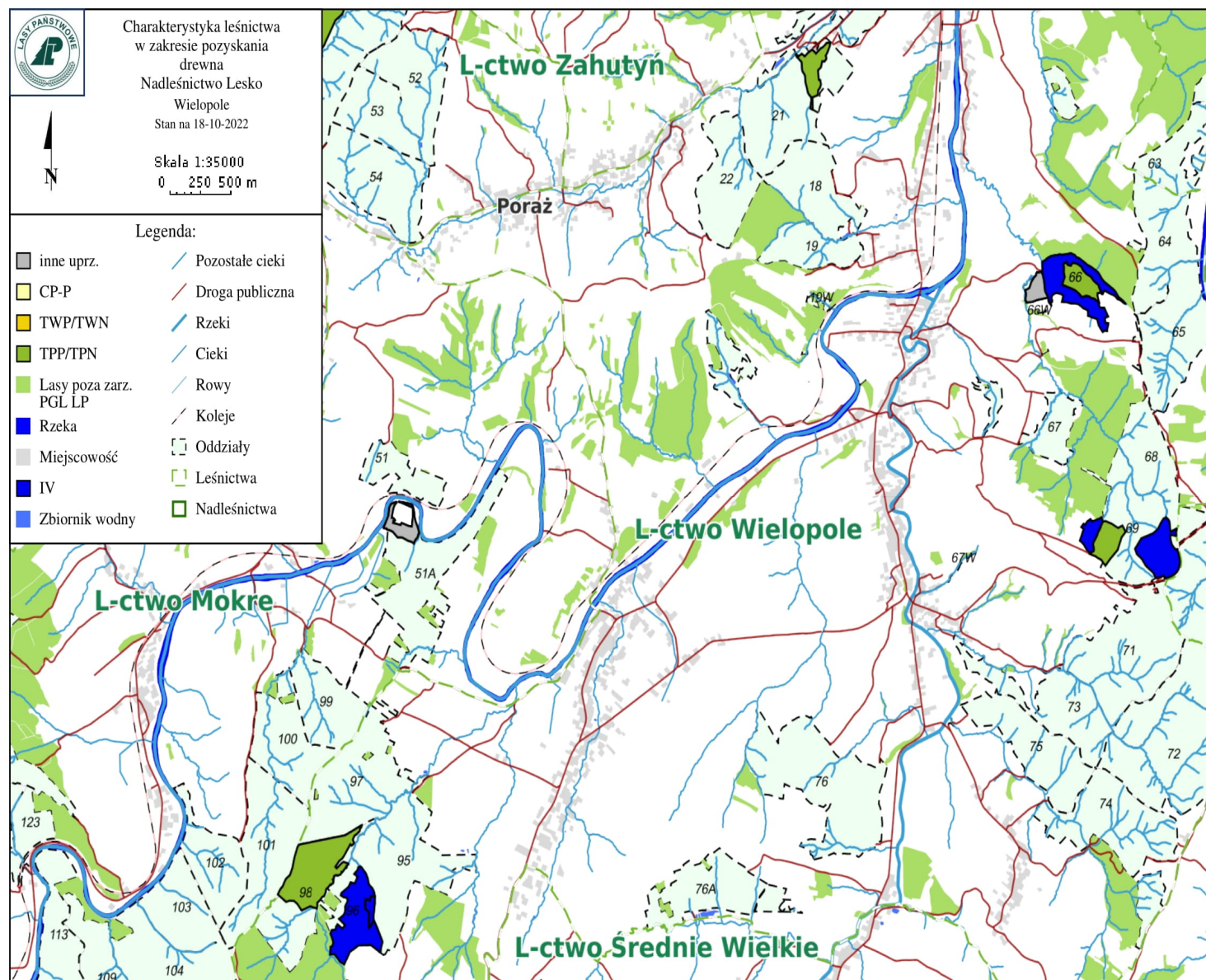
Udział (m3) drewna iglastego [%]	68	%
Udział (m3) drewna optymalnego do pozyskania w technologii maszynowej [%]		%
Udział (m3) rębni pierwszych w cięciach rębnych ogółem [%]		%
Udział (m3) drewna pozyskiwanego z pozycji ze współczynnikiem > 1 [%]	0	%
Udział (m3) drewna zerwanego ze współczynnikiem > 1 [%]	29	%
Udział (m3) drewna kładowanego (WK) iglastego w drewnie W iglastym [%]	14	%
Udział (m3) S2 krótkiego (poniżej 1,5 mb) w S2 [%]	0	%



Charakterystyka leśnictwa w zakresie pozyskania drewna

Leśnictwo: 18.Wielopole

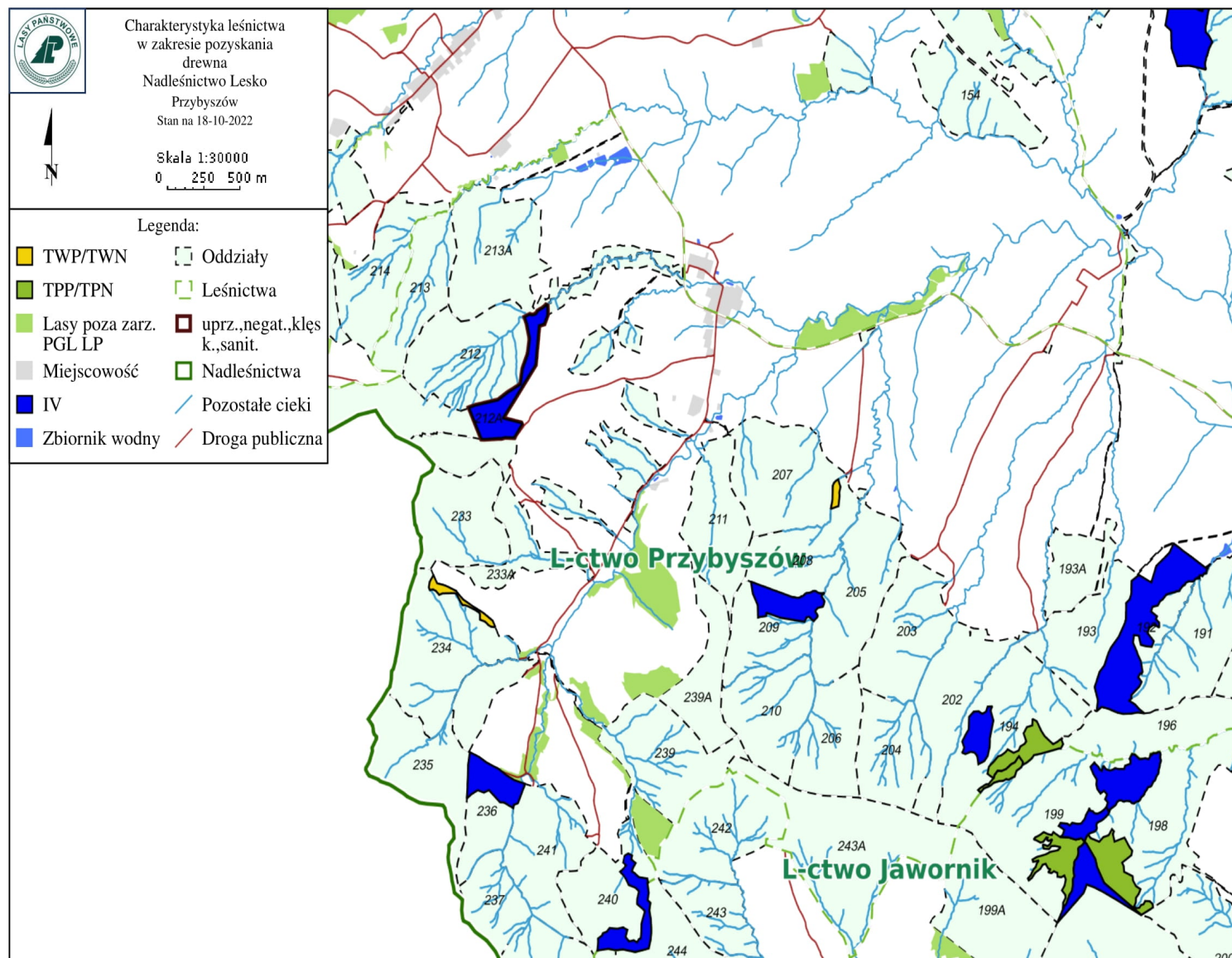
Udział (m3) drewna iglastego [%]	77	%
Udział (m3) drewna optymalnego do pozyskania w technologii maszynowej [%]		%
Udział (m3) rębni pierwszych w cięciach rębnych ogółem [%]		%
Udział (m3) drewna pozyskiwanego z pozycji ze współczynnikiem > 1 [%]	0	%
Udział (m3) drewna zerwanego ze współczynnikiem > 1 [%]	14	%
Udział (m3) drewna kładowanego (WK) iglastego w drewnie W iglastym [%]	17	%
Udział (m3) S2 krótkiego (poniżej 1,5 mb) w S2 [%]	0	%



Charakterystyka leśnictwa w zakresie pozyskania drewna

Leśnictwo: 19.Przybyszów

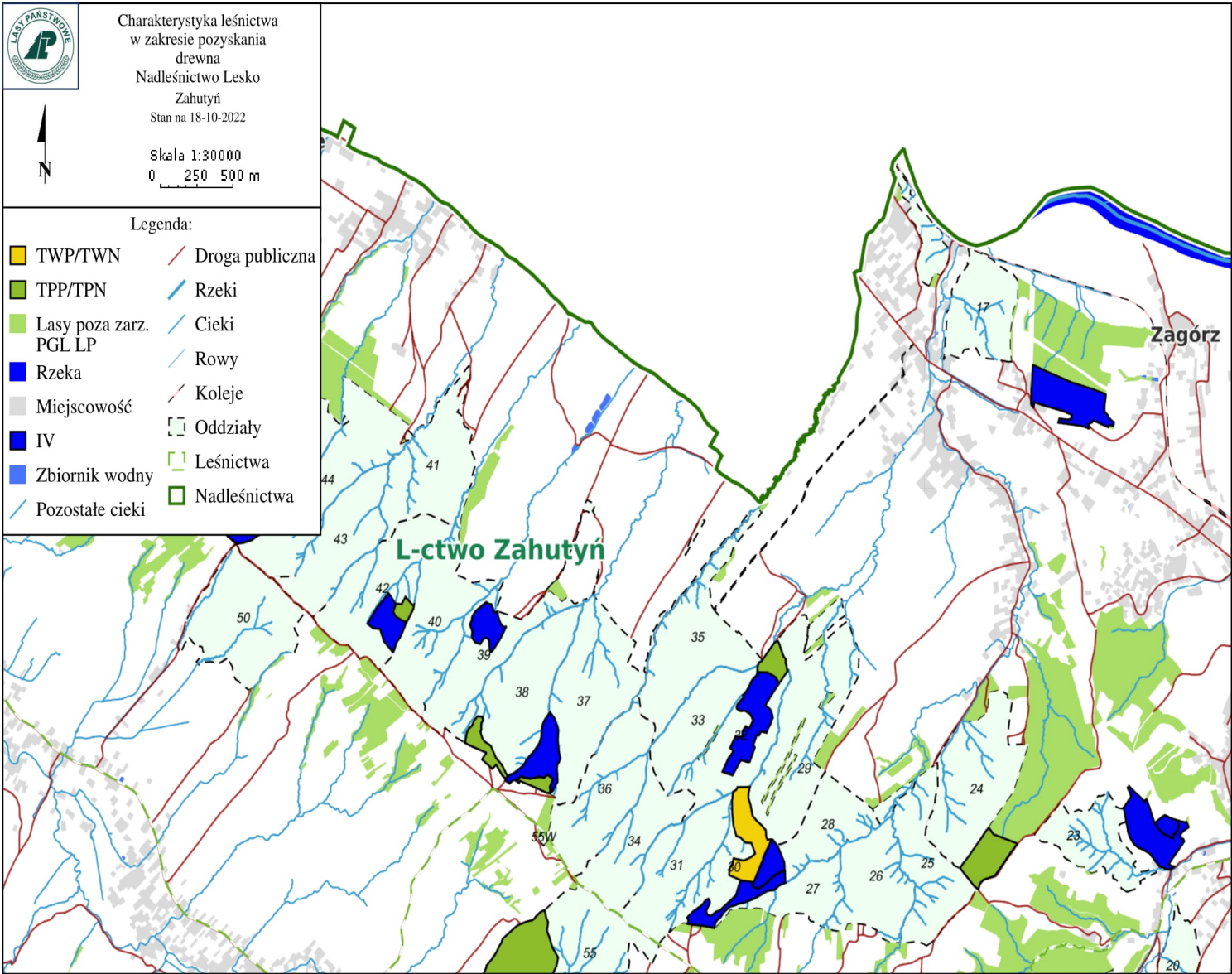
Udział (m3) drewna iglastego [%]	79	%
Udział (m3) drewna optymalnego do pozyskania w technologii maszynowej [%]		%
Udział (m3) rębni pierwszych w cięciach rębnych ogółem [%]		%
Udział (m3) drewna pozyskiwanego z pozycji ze współczynnikiem > 1 [%]	9,03	%
Udział (m3) drewna zerwanego ze współczynnikiem > 1 [%]	16	%
Udział (m3) drewna kładowanego (WK) iglastego w drewnie W iglastym [%]	9	%
Udział (m3) S2 krótkiego (poniżej 1,5 mb) w S2 [%]	0	%



Charakterystyka leśnictwa w zakresie pozyskania drewna

Leśnictwo: 20.Zahutyń

Udział (m3) drewna iglastego [%]	73	%
Udział (m3) drewna optymalnego do pozyskania w technologii maszynowej [%]		%
Udział (m3) rębni pierwszych w cięciach rębnych ogółem [%]		%
Udział (m3) drewna pozyskiwanego z pozycji ze współczynnikiem > 1 [%]	0	%
Udział (m3) drewna zerwanego ze współczynnikiem > 1 [%]	0	%
Udział (m3) drewna kłodowanego (WK) iglastego w drewnie W iglastym [%]		%
Udział (m3) S2 krótkiego (poniżej 1,5 mb) w S2 [%]	0	%



Charakterystyka leśnictwa w zakresie pozyskania drewna