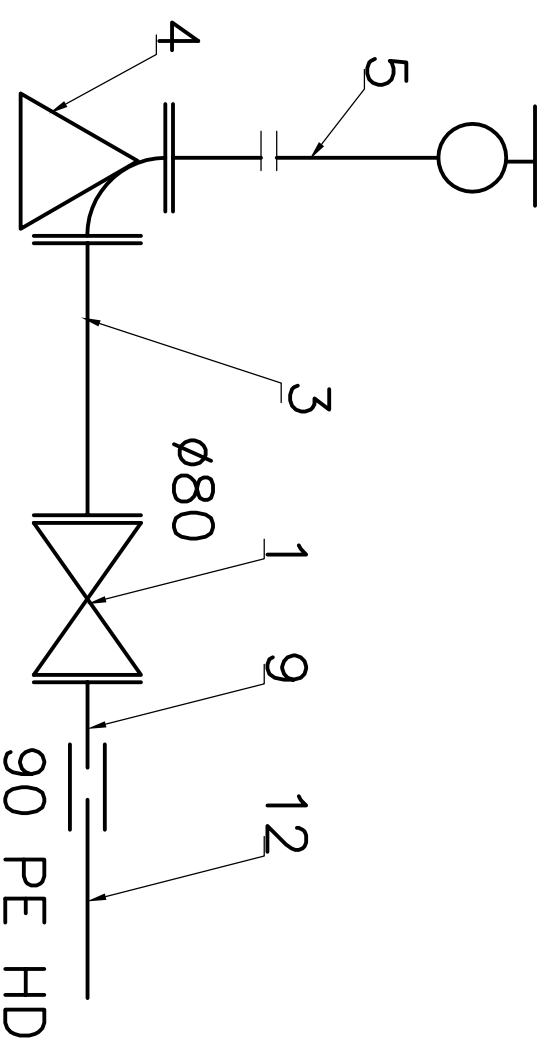
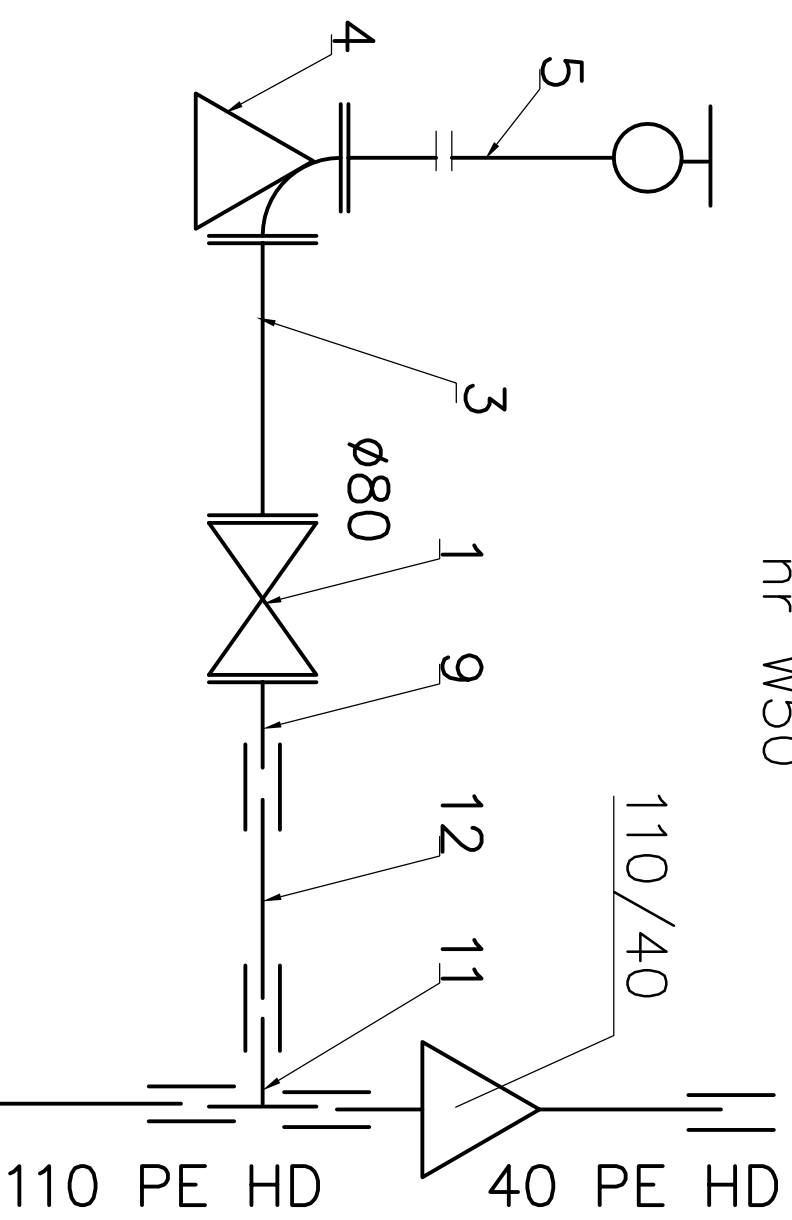


węzeł

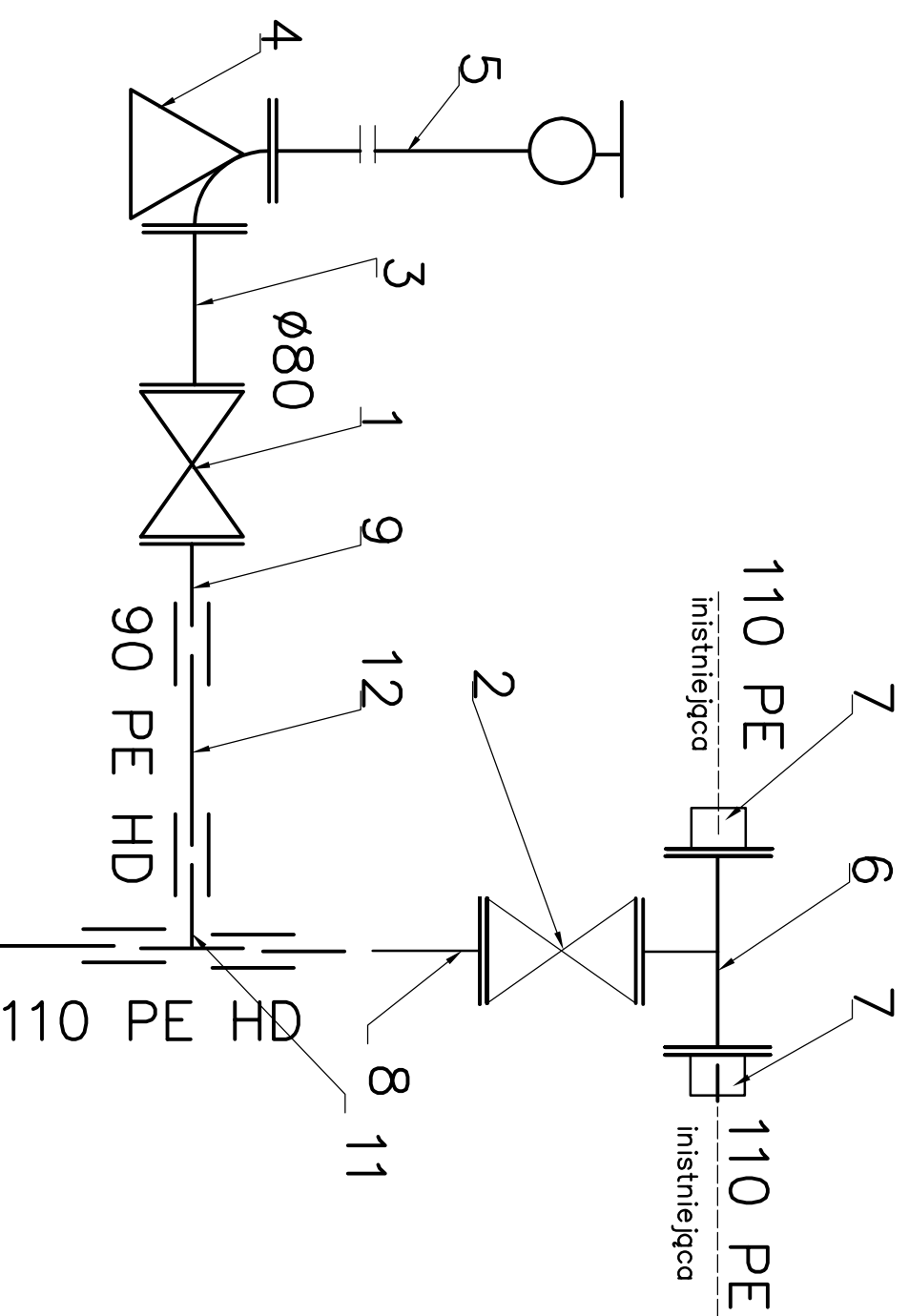
nr W55, W66, W67



węzeł
nr W50

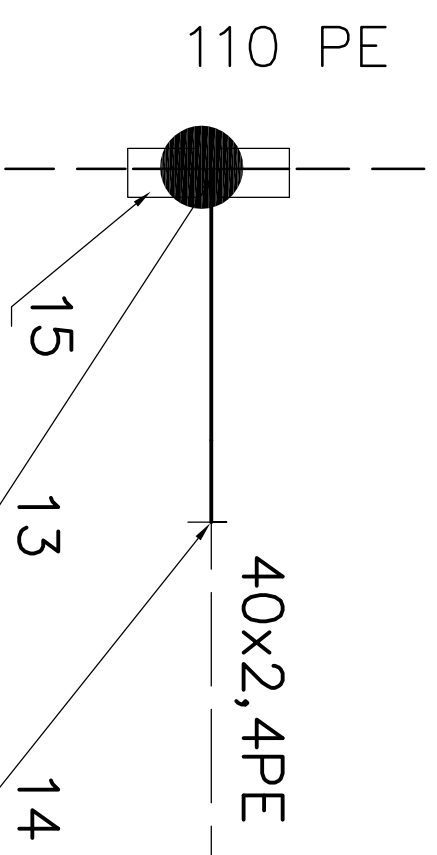


węzeł nr 45



węzeł nr W6, W9, W47, W48,
W50, W51, W54, W73

nawierтка do rury 110PE/40x2,4PE



Lp.	WYSZCZEGÓLNIENIE
1	Zasawa kotnierzowa z żeliwa sferoidalnego zabezpieczona żywicami epoksy. z klinem wygum. i uszcz.warg. Dn80mm
2	Zasawa kotnierzowa z żeliwa sferoidalnego zabezpieczona żywicami epoksy. z klinem wygum. i uszcz.warg. Dn100mm
3	Kształtka kotnierzowa podwójna "FF" nr 8500
4	Luk kotnierzowy 90st. ze stopką. Kształtka N Nr-5049 Dn100 b= 180mm z żel. sf. GGG400 epoks
5	Hydrant nadziemny nr 8855 z żeliwa sferoidalnego DN 80/1500 kolumna GGG40
6	Kształtka kotnierzowa z króćcem kotnierzowym "T" nr kat 8510 Dn100/100 z żel. sf. GGG400 epoks
7	Złącze kotnierzowe Ultra Rangedia rur DN 100 nr kat 7994 z żel. sf. GGG400 epoks
8	Kotnierz z króćcem z PE do zgrzewania Nr 0310 DN 100 L= 140mm z żel. sf. GGG400 epoks
9	Kotnierz z króćcem z PE do zgrzewania Nr 0310 DN 80 L= 100mm z żel. sf. GGG400 epoks
11	Kształtka bosa -trójnik redukcyjny z PE SDR17 DN 110/90 L=304/152mm
12	Rura PE DN 90
13	Obudowa teleskopowa AWP/VonRoll , fig. 8314
14	Włączenie do rury PE 40x2,4mm
15	Zgrzewanie doczołowe
15	Obejma z zaworem odcinającym frez nieruchomy fig. 53 152 200DN 110/1 1/2



**PRZEDSIĘBIORSTWO
PROJEKTOWO-WYKONAWCZE**

75-644 KOSZALIN, ul. Swietkowa 1A
tel. 601 72 98 38 www.komunalka.pl

e-mail: komunalka@komunalka.pl

Objekt: Budowa kanalizacji sanitarnej wraz z przebudową sieci wodociągowej w miejscowości Miroszewo obręb Nowa Wieś, gmina Przechlewo

Przedmiot rys.: Schemat węzłów sieci wodociągowej

Branża: sieci sanitarne

Specjaln.nr upr.

Podpis:

Projektował :

4 abc
7219/74/85

Sprawdził :

4 ab
GT-V-63/146/77

Data: Maj 2016

Skala:-----

Rys. nr 9A