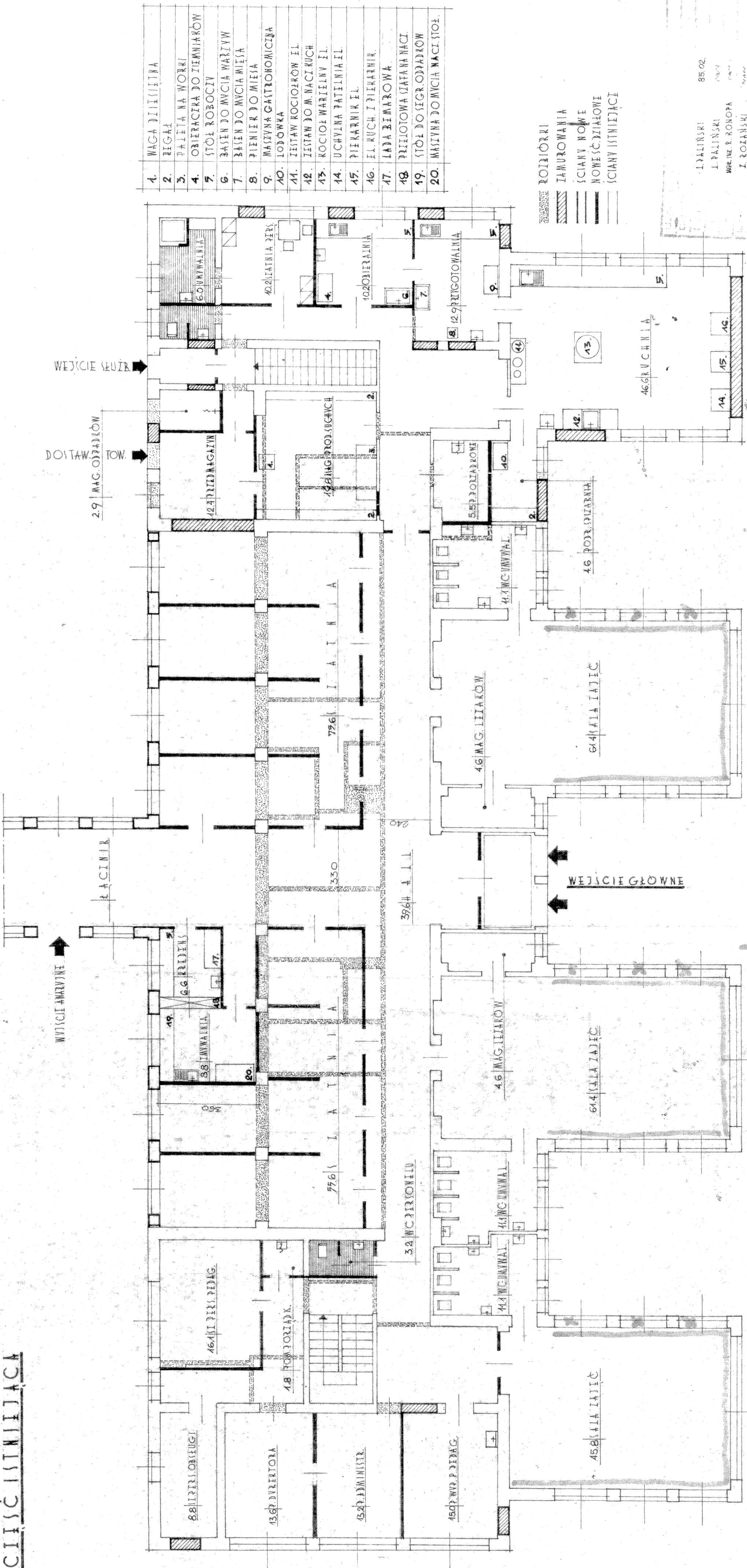


CIĘŚĆ ISTNIEJĄCA



1. WAGA DZIWIŁNA
2. REGAŁ
3. PALETA NA WORKI
4. OBIERACZKA DO ZIEMNIAKÓW
7. STÓŁ ROBOCZY
6. BAZEN DO MYCIA WARZYW
7. BAZEN DO MYCIA MIĘSA
8. PIENIK DO MIĘTA
9. MASZYNA GASTRONOMICZNA
10. LODÓWKA
11. ZESTAW KOCIÓŻKÓW I L.
12. ZESTAW DO M. NACI RUCH.
13. KOCIÓŁ WARIELNY I L.
14. UCHYLNA PATELNIĄ I L.
15. PIERARNIK I L.
16. I L. RUCH. I PIERARNIK.
17. ŁADA BIEMAROWA
18. PRILETOWA SZATA NA NACI.
19. STÓŁ DO SEGR. ODPADKÓW
20. MASZYNA DO MYCIA NACI. STÓŁ.

- ROZBIÓRKI
- ZAMUROWANIA
- SCIANY NOWE
- NOWE ŚC. DZIAŁOWE
- SCIANY ISTNIEJĄCE

85 02.
 J. PALIŃSKI
 J. PALIŃSKI
 WSP. INŻ. R. RONOPA
 I. ROZJAŃSKI

WYJŚCIE AWARYJNE
 DOSTAW. TOW.
 2.9 MAG. ODPADKÓW

WYJŚCIE GŁÓWNE

X ZAMUROWANE — ONE PLEME

PRZYWIJMI 1:100