



## PRACOWNIA PROJEKTOWA PODPORA

*Obsługa Inwestycji*

Łazory 90      mgr inż. Mieczysław Podpora  
37-413 Harasiuki      tel. 889 405 953  
NIP 6020024395      REGON 180814208



mietek@podpora.pl.pl

NAZWA	<b>Budowa wiaty turystycznej (altany)</b>
OBIEKT	<b>WIATA TURYSTYCZNA (ALTANA) kat. VIII</b>
LOKALIZACJA	<b>Maćkówka (działka Nr 1106 ) obr. ewid. 0003 Maćkówka jedn. ewid. 181409_2 Zarzecze</b>
DOKUMENTACJA	<b>PROJEKT ZAGOSPODAROWANIA DZIAŁKI</b>
INWESTOR	<b>Państwowe Gospodarstwo Leśne – Lasy Państwowe Nadleśnictwo Kańczuga</b> ul. Węgierska 32      37 – 220 Kańczuga
JEDNOSTKA PROJEKTOWA	<b>PRACOWNIA PROJEKTOWA PODPORA Obsługa Inwestycji</b> Łazory 90      37-413 Harasiuki

### ZESPÓŁ PROJEKTOWY

Oświadczenie: niżej podpisani projektanci oświadczają, że projekt niniejszy został sporządzony zgodnie zobowiązującymi przepisami i zasadami wiedzy technicznej (art. 20, ust. 4 PB)

Architektura:

mgr inż. arch. **Marek Podolak**      upr. 425/Lb/2001

Konstrukcja (projektant obiektu):

mgr inż. **Mieczysław Podpora**      PDK/0249/PWOK/16

Łazory, 29 października 2021

## **SPIS ZAWARTOŚCI OPRACOWANIA**

1.	Strona tytułowa	str. 1
2.	Spis zawartości opracowania	str. 2
3.	Oświadczenie projektanta	str. 3
4.	Kserokopie uprawnień i zaświadczenia z izb	str. 4
5.	Część opisowa projektu zagospodarowania działki lub terenu	str. 6
6.	Część rysunkowa projektu zagospodarowania działki lub terenu	str. 9

# OŚWIADCZENIE

Zgodnie z art. 34 ust. 3d pkt 3 Prawa budowlanego ( Dz. U. z 2020 r. poz. 1333, 2127, 2320, z 2021 r. poz. 11, 234, 282,784 z późniejszymi zmianami ) **oświadczam**, że opracowany przeze mnie

## **PROJEKT ZAGOSPODAROWANIA DZIAŁKI LUB TERENU**

wchodzący w skład projektu budowlanego dotyczącego

## **BUDOWY WIATY TURYSTYCZNEJ (ALTANY)**

projektowanej na działce Nr 1106 w miejscowości Maćkówka gm. Zarzecze

dla inwestora: **Państwowe Gospodarstwo Leśne – Lasy Państwowe**  
**Nadleśnictwo Kańczuga**  
ul. Węgierska 32  
37 – 220 Kańczuga

został sporządzony zgodnie z umową, obowiązującymi przepisami, normami oraz zasadami wiedzy technicznej.

Dokumentacja jest kompletna z punktu widzenia celu, któremu ma służyć i nadaje się do realizacji.

Podpis i numer uprawnień:

# **C Z Ę Ś Ć   O P I S O W A**

## **DO**

## **PROJEKTU   ZAGOSPODAROWANIA   DZIAŁKI**

### **1.    Przedmiot zamierzenia budowlanego**

Przedmiotem inwestycji jest budowa wiaty turystycznej (altany) na działce Nr 1106 w miejscowości Maćkówka gm. Zarzecze.

### **2.    Istniejący stan zagospodarowania działki**

#### **Lokalizacja**

Działka nr 1106 jest działką leśną, położoną w miejscowości Maćkówka gm. Zarzecze.

Od strony północnej, południowej i wschodniej działka sąsiaduje z drogą gminną lub gruntami ornymi. Od zachodu działka graniczy z gruntami leśnymi

#### **Zabudowa**

Działka niezabudowana.

#### **Dojazd do działki**

Dojazd z drogi gminnej.

#### **Uzbrojenie terenu**

Brak.

#### **Ukształtowanie terenu**

Działka zlokalizowana jest w terenie równinnym, w którym występują niewielkie różnice wysokościowe. Rzędna terenu na działce ok 254,00 m.n.p.m.

### **3.    Projektowane zagospodarowanie działki lub terenu**

#### **Obiekty budowlane**

Na działce planuje się budowę wiaty turystycznej (altany).

#### **Układ komunikacyjny**

Nie projektuje się.

#### **Uzbrojenie terenu**

Nie projektuje się.

#### **Wody opadowe**

Wody opadowe zostaną odprowadzone powierzchniowo na tereny zielone własnej działki bez pogarszania stosunków wodnych na działkach sąsiednich.

## **Ukształtowanie terenu, zielen**

Nie projektuje się zmian w ukształtowaniu terenu. Wycinka drzew w zakresie niezbędnym do wykonania przedmiotowej inwestycji.

### **4. Zestawienie powierzchni**

• zabudowa projektowaną wiatą turystyczną (altaną)	-	25,00 m <sup>2</sup>
• powierzchnia biologicznie czynna	-	200,00 m <sup>2</sup>
• <b>Łącznie powierzchnia terenu inwestycji</b>		<b>225,00 m<sup>2</sup></b>
• Udział powierzchni zabudowy do pow. terenu inwestycji	-	11,1 %
• Udział powierzchni biologicznie czynnej do pow. terenu inwestycji	-	88,9 %

### **5. Informacje i dane**

Na terenie działki nie występują obiekty zabytkowe.

Działka nie leży w strefie ochrony konserwatorskiej.

W rejonie projektowanych obiektów nie przewiduje się eksploatacji górniczej.

Nie przewiduje się występowania żadnych zagrożeń dla środowiska oraz higieny i zdrowia użytkowników projektowanego budynku i jego otoczenia.

Nie występują inne czynniki wynikające ze specyfiki projektowanego obiektu.

### **6. Dane dotyczące warunków ochrony przeciwpożarowej**

Nie dotyczy

### **7. Inne niezbędne dane wynikające ze specyfiki , charakteru i stopnia skomplikowania obiektu budowlanego lub robót budowlanych**

Brak danych przy ww inwestycji

### **8. Informacja o obszarze oddziaływania obiektu**

#### **a) PODSTAWA OPRACOWANIA**

- Ustawa Prawo Budowlane z dnia 7 lipca 1994 roku ( tekst jednolity DzU z 2020r, poz. 1333);
- Rozporządzenie Ministra Infrastruktury z dnia 12.04.2002r w sprawie warunków technicznych jakim powinny odpowiadać budynki i ich usytuowanie ( tekst jednolity Dz.U. 2019.1065 z dnia 07 06 2019r);
- Polskie normy;

b) DANE GEOMETRYCZNE OBIEKTU

Wymiary zewnętrzne	– 5,0x5,0m
Wysokość do kalenicy	– 4,19m
Kubatura	– 87,00m <sup>3</sup>

c) OCHRONA PRZECIWPOŻAROWA /LOKALIZACJA i ODLEGŁOŚCI DO

BUDYNKÓW SĄSIEDNICH/

- odległość budynku od granicy działki Nr 1022, 1023 – 4,00 m

d) ZACIENIANIE

Zacienianie pomieszczeń zarówno w projektowanym budynku jak i istniejących na działkach sąsiednich nie wystąpi.

e) PROJEKTOWANE ELEMENTY ZAGOSPODAROWANIA TERENU /studnie, szamba,

oczyszczalnie ścieków, zbiorniki na gaz/

Nie projektuje się ww elementów.

f) OCHRONA ŚRODOWISKA /ochrona przyrody, ochrona przed hałasem/.

Inwestycja nie oddziałuje negatywnie na środowisko.

g) OCHRONA ZABYTKÓW

Nie dotyczy.

i) WNIOSKI KOŃCOWE

**Obszar oddziaływania inwestycji nie wykracza poza granice działki Inwestora (działka 1106).**

PROJEKTANT ARCHITEKTURA

mgr inż. arch. **Marek Podolak**

Upr. 425/Lb/2001

ASYSTENT PROJEKTANTA

mgr inż. **Mieczysław Podpora**

Upr. PDK/0249/PWOK/16

Powiat: przeworski

Obwód: Maćkówka [181409\_2.0003]

Dziarka: 1106

SKALA 1:500

ID:GG.6640.1/10.2022

Nie wyklucza się istnienia innych, nie wykazanych na niniejszej mapie urządzeń podziemnych, które nie były zgłoszone do inwentaryzacji.

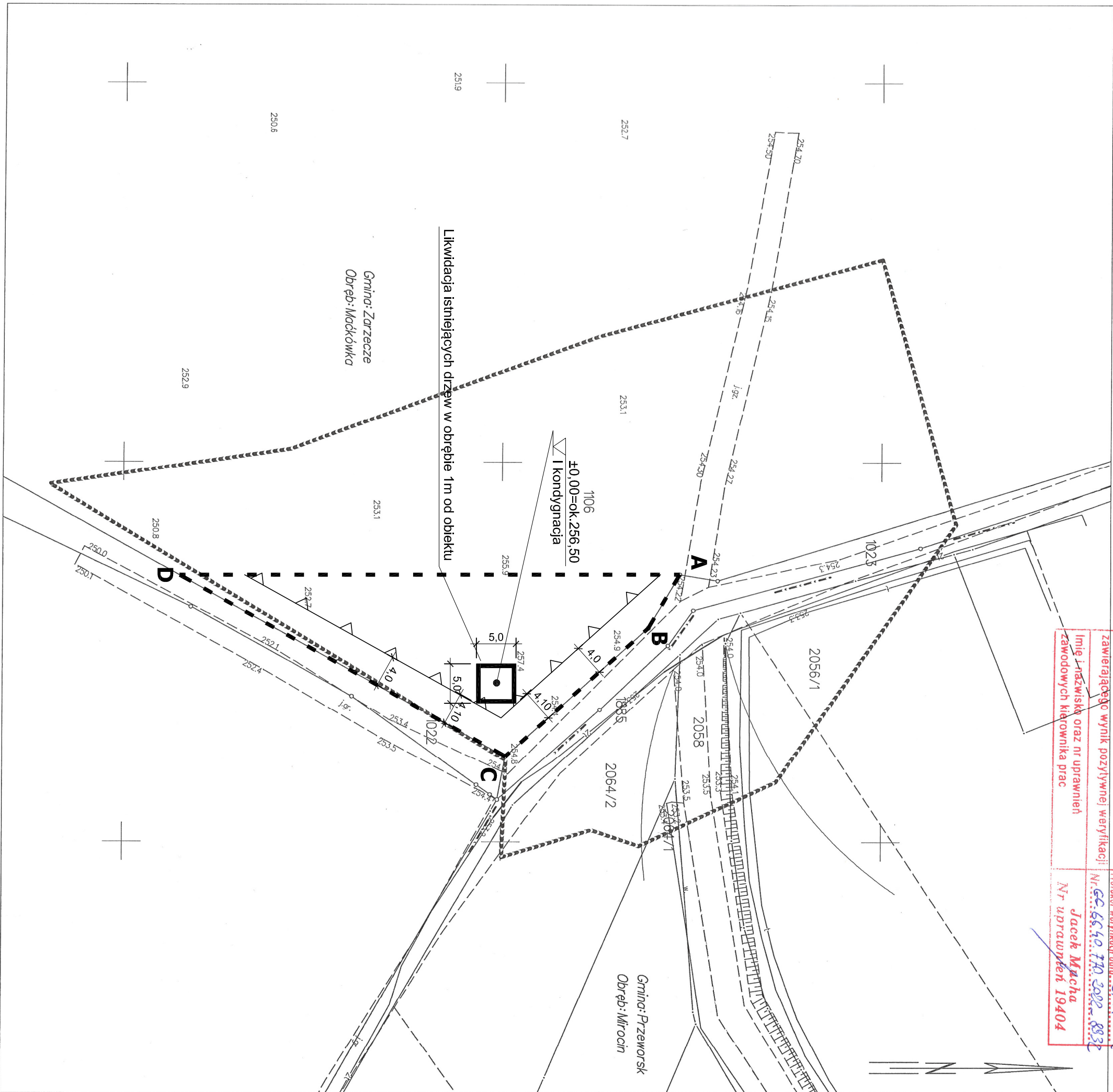
Niniejsza mapa została wykonana bez ustalen obciążen dot. służebności gruntowych.

Niniejsza mapa nie może służyć do projektowania budynków sytuowanych w odległości poniżej 4,0 m od granicy nieruchomości

ZAKŁAD USŁUGOWY  
"GEO-MUZY"  
Jacek Mucha  
37-203 Gliniewczyna Łanucka 200  
tel.(016) 642-71-24, kom 509 357 40  
NIP 794-107-59-56 REGON 14533340  
GOSPODARSTWO  
N 1940441.2  
Jacek Mucha

~~SECRET~~  
NR 1800A(1,2)  
JACK MACHA

Oświadczam, że niniejszy dokument został opracowany w wyniku prac geodezyjnych i kartograficznych, których rezultaty zawiera operat techniczny powyższemu zweryfikowany. Jednocześnie informuję, że jestem świadomy odpowiedzialności karnej za złożenie fałszywego oświadczenia.	66.6640.710.2022
Identyfikator zgłoszenia prac geodezyjnych	5440807A PRZEWOL514
Organ służby geodezyjnej, który otrzymał zgłoszenie	Jacek Mucha
Wykonawca prac geodezyjnych	Pracowni wykreślnic, 5104.202
Nr oraz data sporządzenia dokumentu zawierającego wynik powyższej weryfikacji	Nr. 66.6640.710.2022. 08.31
Imię i nazwisko oraz nr uprawnień zawodowych kartownika prac	Jacek Mucha Nr uprawnień 19404



**PROJEKT ZAGOSPODAROWANIA DZIAŁKI**      skala 1:5000

**Lokalizacja:** działka Nr 1106 Maćkówka gmina Zarzecze

**Investycja:** Budowa wiaty turystycznej (altany)

Investor: Państwowe Gospodarstwo Leśne Lasy Państwowe. Nadleśnictwo

ul. Węgierska 32 37-220 Kańczuga


LEGENDA:

- Linie rozgraniczające teren inwestycji A-G

– Nieprzekraczalna linia zabudowy

— Projektowana wiata turystyczna (altana)



	
<b>PRACOWNIA PROJEKTOWA PODPORA</b>	
Adres: 1 Łazowy 90 37-413 Harasinski	
Obstliga Inwestycji	
tel. 889 405 953	
Nazwa rysunku	
ZAGOSPODAROWANIA DZIAŁKI	
Obiekt: Miata turystyczna (altana)	
Adres: Mackówka ( działka 1106 ) gm. Zarzecze	
Skala	
1:500	
PROJEKT ZAGOSPODAROWANIA DZIAŁKI	
PROJEKTANCI	
Spec. architekton. Spec. konstrukc. mgr inż. arch. Marek Podolak mgr inż. Mieczysław Podpora	
Nr upraw.	
Podpis	
Data	
Nr rys	
1	
październik 2021 październik 2021	