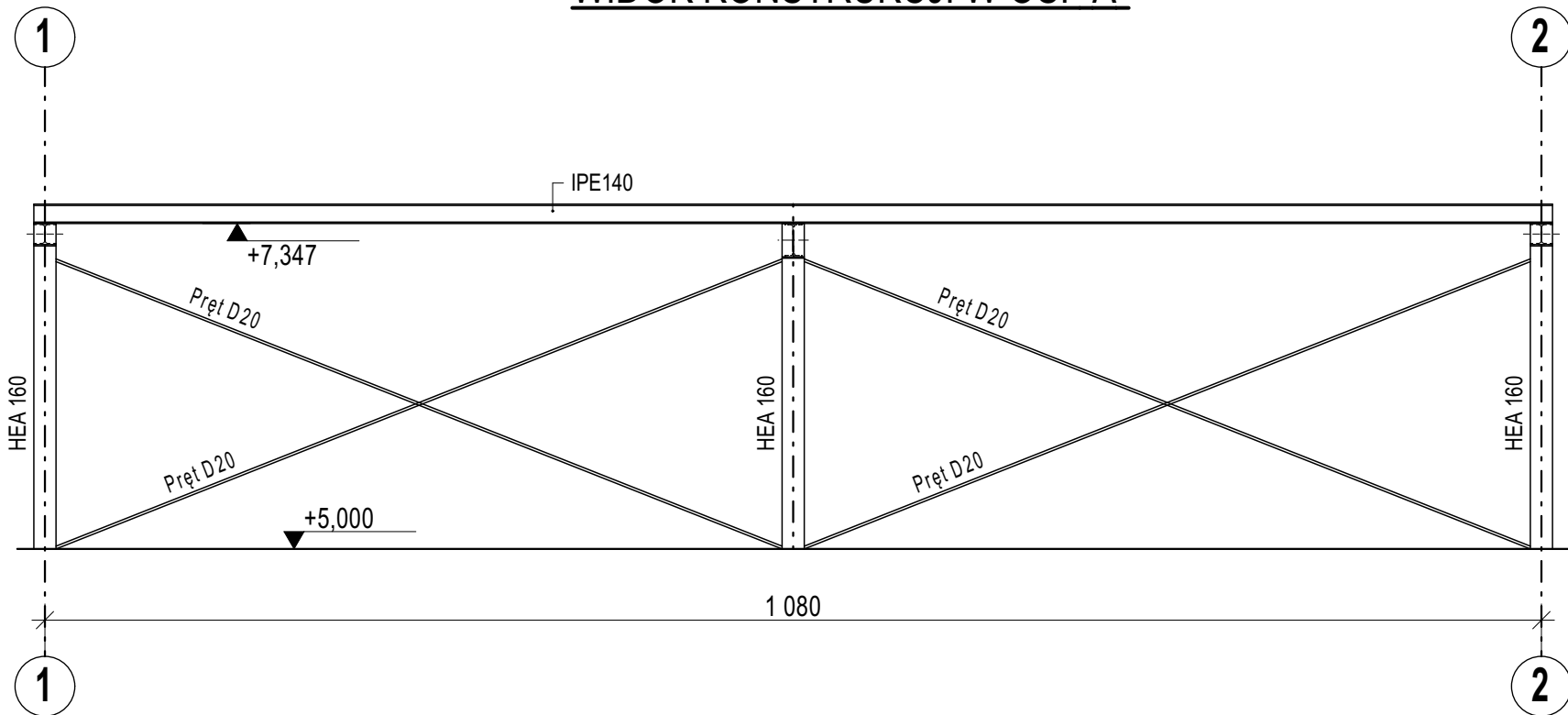
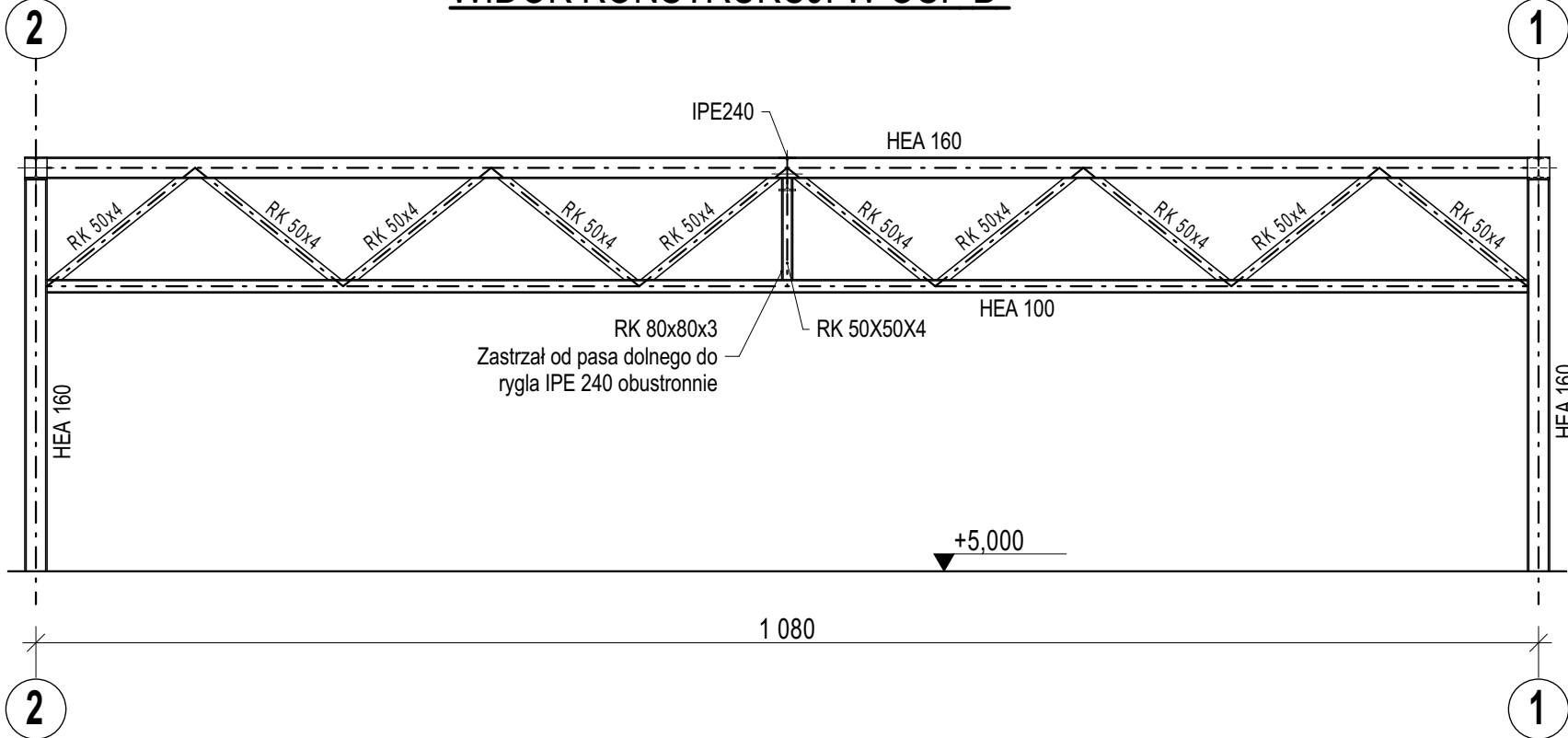


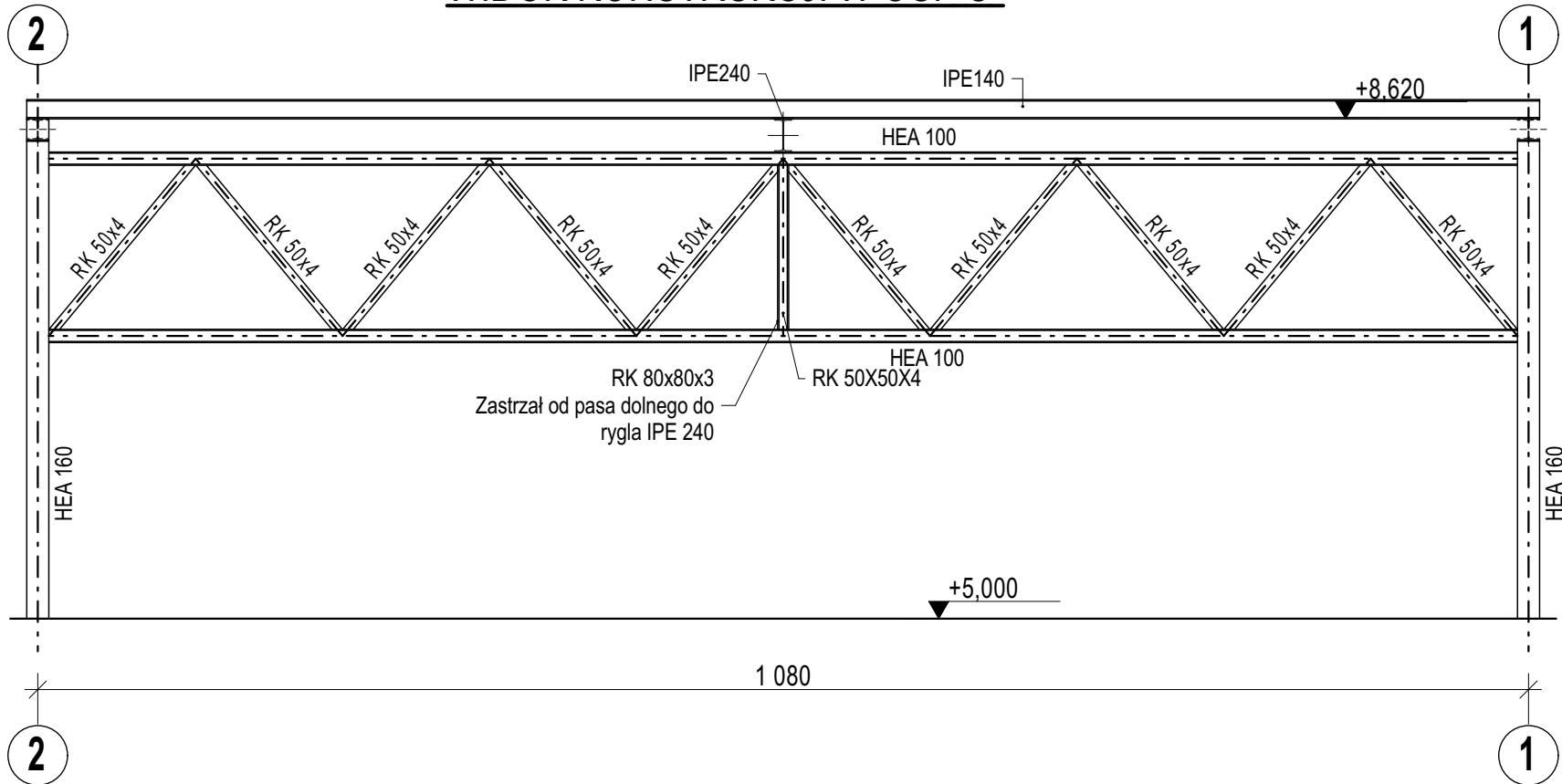
WIDOK KONSTRUKCJI W OSI "A"



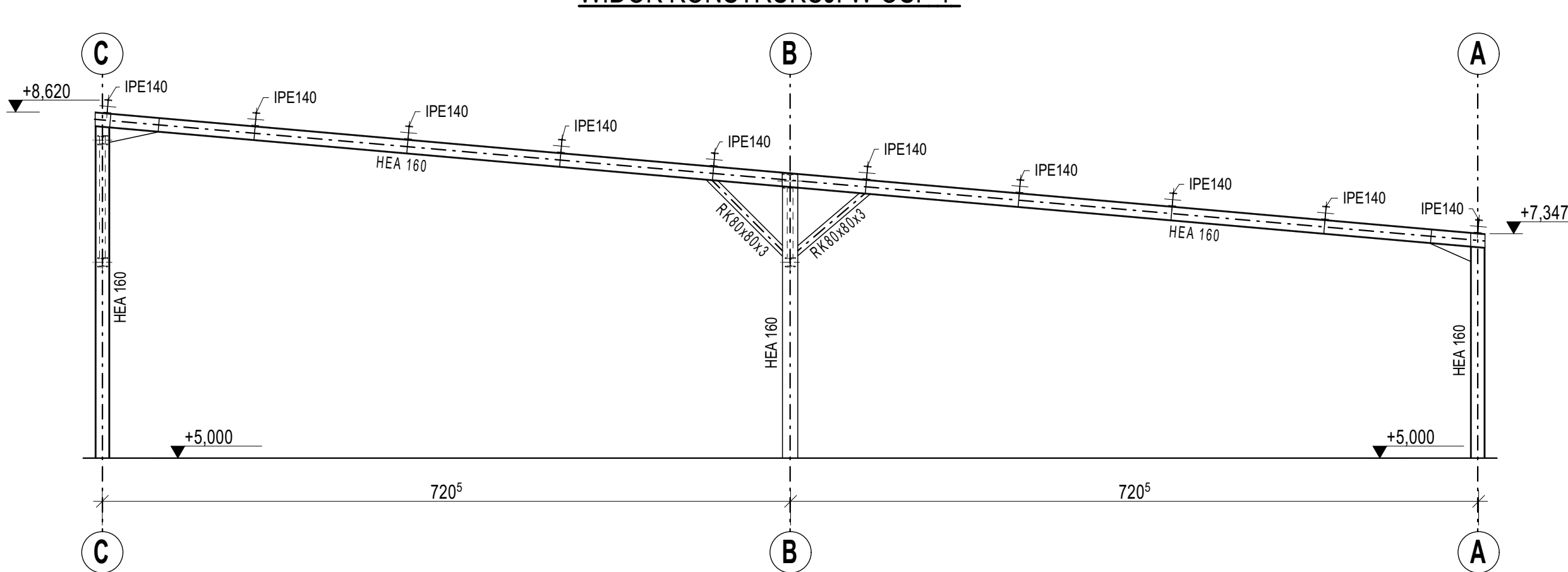
WIDOK KONSTRUKCJI W OSI "B"



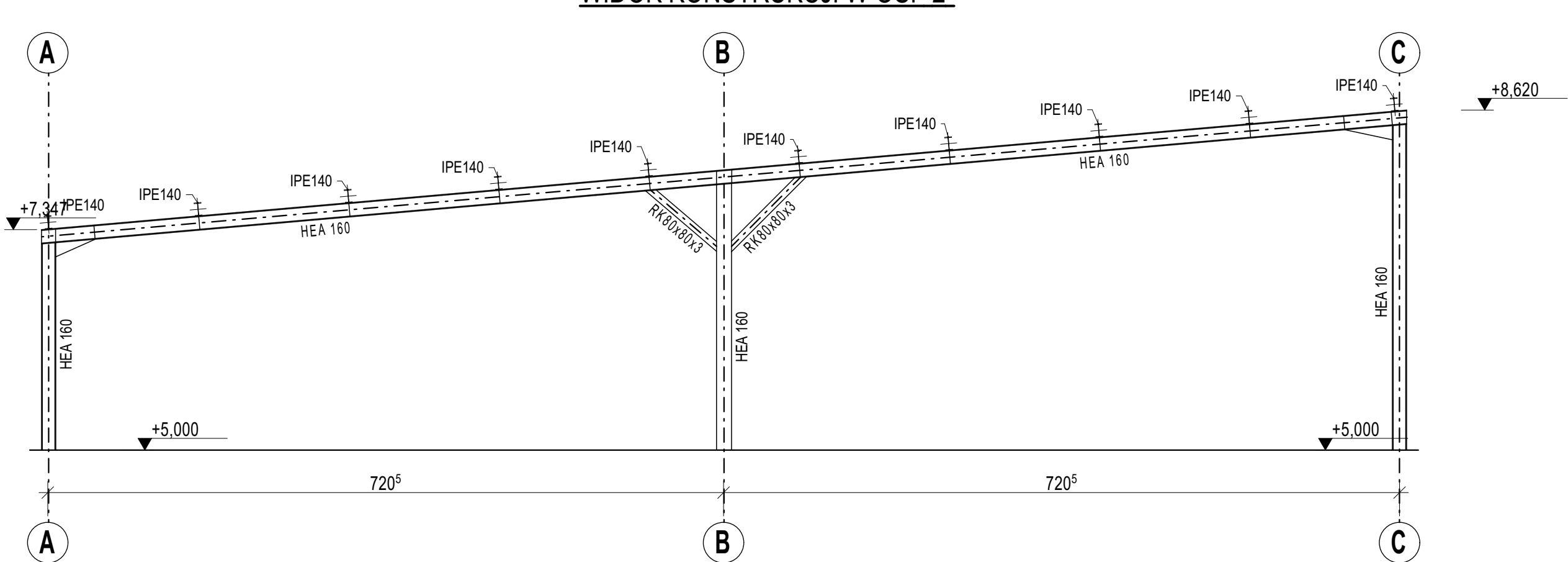
WIDOK KONSTRUKCJI W OSI "C"



WIDOK KONSTRUKCJI W OSI "1"



WIDOK KONSTRUKCJI W OSI "2"



STAL: -S355

WSZYSTKIE POŁĄCZENIA WYKONAĆ ZE ŚRUB kl. 8,8
PŁATWIE ZAPROJEKTOWANO JAKO CIĄGŁE TRZYPRZĘŚŁOWE

INBUD			ZNB INBUD PIOTR WOSZCZYK os. Wyszyńskiego 30A, 98-300 Wieluń tel. 607 375 696
Obiekt:	BUDOWA DWÓCH BOKSÓW PRZEZNACZONYCH DO PRZECIWOYCHANIA ODPADÓW	Data:	01.2024 r.
Adres:	ul. Przemysłowa, 97-400 Bełchatów dz. nr geod. 76/13, obręb 17, Bełchatów-miasto	Skala:	1:50
Nazwa rys.:	WIDOKI KONSTRUKCJI		Nr rys.: K-B-04
Konstrukcja:	mgr inż. Krzysztof Naciskała upr. nr OPL/0349/PWOK/07		
Sprawdzający konstrukcja:	mgr inż. Jacek Rychlik upr. bud. 211/DOS/08		
Opracował:	inż. Daniel Polak		