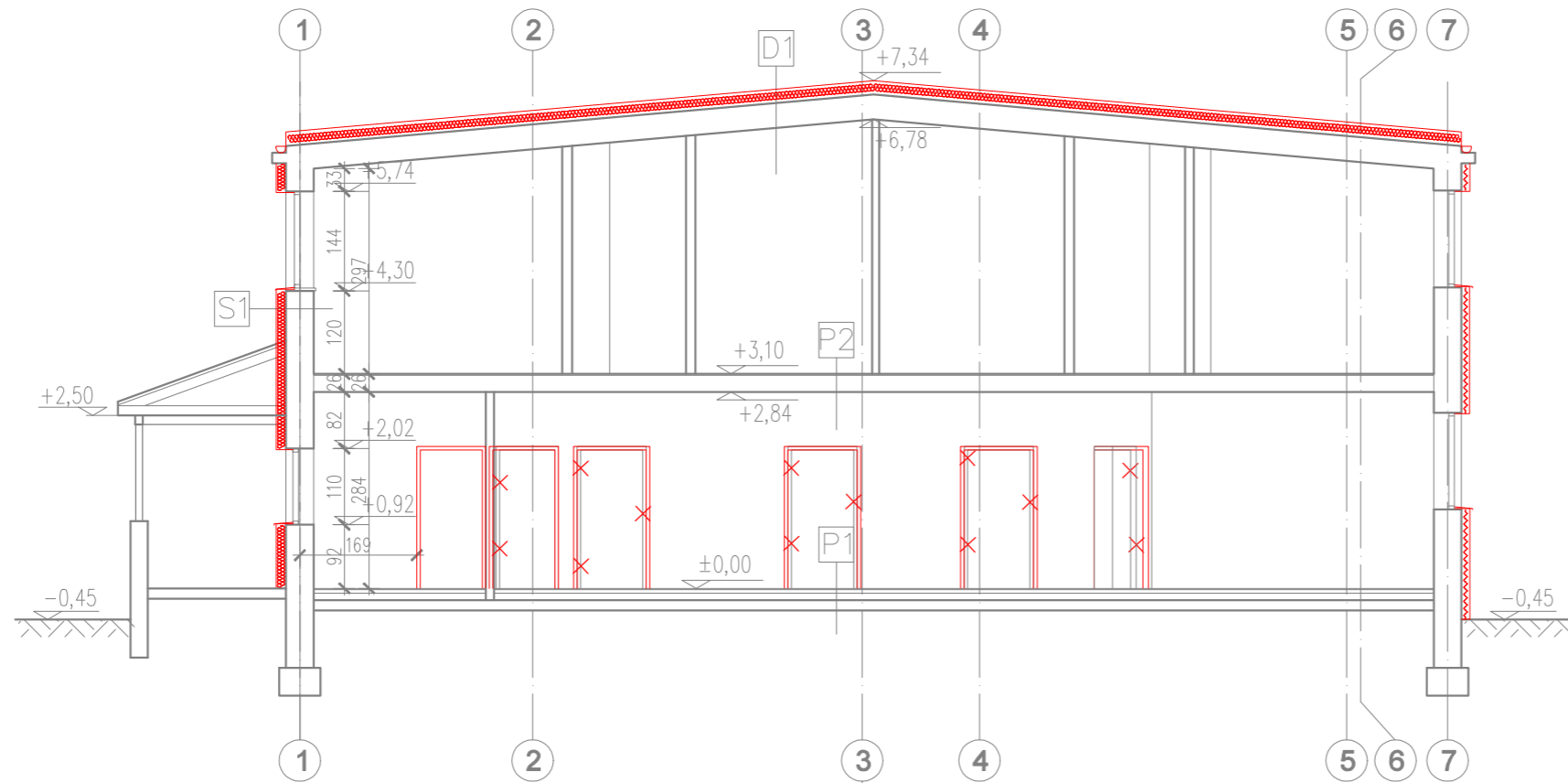


PRZEKRÓJ B-B SKALA 1:100



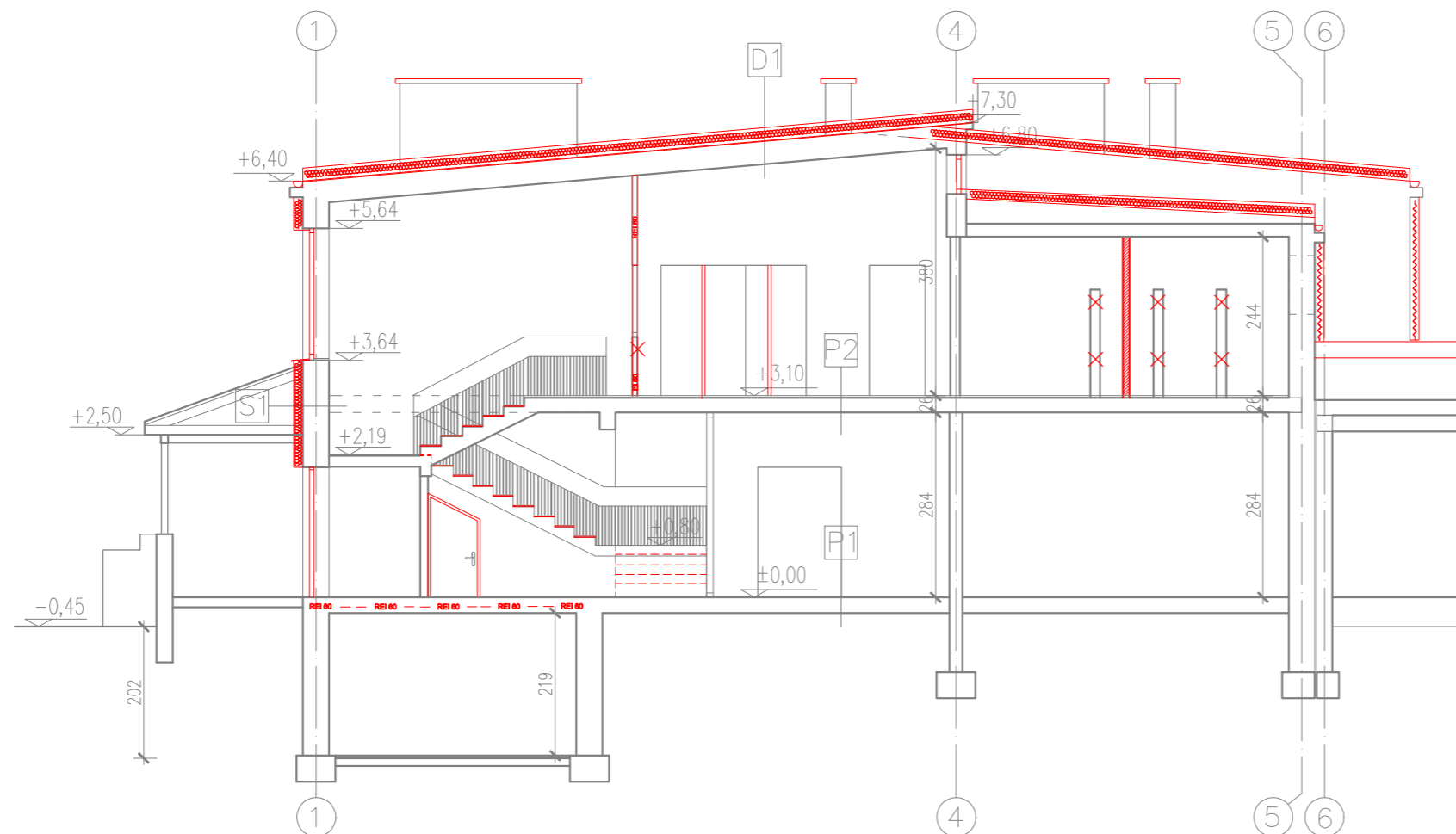
D1	styropapa 20cm, $\lambda=0,031$
	papa
	plyta azbestowo-cementowa z rdzeniem ze styropianu gr. 8cm
	strop Akermana

S1	tnyk cienkowarstwowy silikatowy
	styropian EPS 80 0,12m, $\lambda=0,033$
	tnyk cementowo-wapienny
	cegła kratówka
	tnyk cementowo-wapienny

P1	wykończenie podłogi
	gładź cementowa
	izolacja termiczna
	izolacja przeciwwilgociowa
	beton
	piasek
	grunt

P2	deski
	strop Akermana
	tnyk cementowo-wapienny

PRZEKRÓJ C-C SKALA 1:100



Inwestor: Powiat Głogowski, ul. Sikorskiego 21, 67-200 Głogów Dom Pomocy Społecznej Magnolia		Branża architektoniczna	
Nazwa inwestycji: Przebudowa, remont i termomodernizacja budynków Dому Pomocy Społecznej „Magnolia” w Głogowie		Faza: projekt architektoniczno- budowlany	
Adres inwestycji: Dom Pomocy Społecznej „Magnolia” Filia DPS „Magnolia” – Dom Pomocy Społecznej dla Dzieci i Młodzieży Niepełnosprawnych Intelaktnie w Głogowie przy ul. Norwida 3, 67-210 Głogów dz. nr: 76, 77; jedn. ewi.: 020301_1 obręb ewid.: HUTNIK; Id. dz.: 020301_1.0006.76_020301_1.0006.77		Data: 24.03.2023	
Wykonawca: Biuro Projektów Analiz i Audytów Sp. z o. o. ul. Zemborzycza 53 20-445 Lublin			
Funkcja	Imię i Nazwisko	Uprawnienia	Podpis
Projektant	mgr inż. arch. Marek Naja	54/LOIA/09 spec.architektoniczna	
Projektant	mgr inż. arch. Katarzyna Genca	204/LBOKK/2017 spec.architektoniczna	
Asystent projektanta	Łukasz Lepecki		
Nazwa rysunku Przekrój B-B, Przekrój C-C		Skala 1:100	Nr rysunku A06