

## **OPIS TECHNICZNY**

Do przebudowy drogi powiatowej nr 2831C Pamiątka - Lubraniec na odcinku od km 9+814 do km 10+209.

**ZADANIE:** Przebudowa drogi powiatowej na odcinku od km 9+814 do km 10+209

**LOKALIZACJA:** Działka nr 47 obręb Topólka.

**INWESTOR:** Zarząd Dróg Powiatowych  
Ul. Kościuszki 20/22  
88-200 Radziejów

Opracował:

27 czerwca 2023r.

## **I. Podstawa opracowania:**

1. Zlecenie Inwestora
2. Rozporządzenie Ministra Infrastruktury z dnia 24 czerwca 2022 r. w sprawie przepisów techniczno-budowlanych dotyczących dróg publicznych (Dz. U. poz. 1518).
3. Katalog Powtarzalnych Elementów Drogowych KPED
4. Biuletyn cen robót drogowych, mostowych i torowych BCD SEKOCENBUD
5. Mapa sytuacyjno-wysokościowa w skali 1:1000
6. Uzupełniające pomiary sytuacyjno-wysokościowe.

## **II. Opis stanu istniejącego**

Działka oznaczona numerem geodezyjnym 47 to obecny pas drogi powiatowej nr 2831C relacji Pamiątka - Lubraniec w miejscowości Topólka. Droga ta stanowi połączenie drogi wojewódzkiej nr 266 relacji Ciechocinek – Konin poprzez drogę powiatową nr 2838C Galczyce - Żabieniec z drogą wojewódzką nr 270 relacji Koło - Brześć. Jest to droga, która na odcinku przeznaczonym do przebudowy ma nawierzchnię bitumiczną z obustronnymi chodnikami i lewostronną zatokę postojową. Nawierzchnia w/w drogi jest mocno spękana z licznymi odkształceniami. Planuje się ją wykorzystać jako dolną warstwę podbudowy, która po sfrezowaniu i wykonaniu warstwy wiążącej z betonu asfaltowego AC 11 W zostanie przykryta warstwą ścieralną z betonu asfaltowego AC 11 S. Przebudowane zostaną także zniszczone odcinki chodników (z kostki betonowej) na nową kostkę betonową wraz z krawężnikami i opornikami betonowymi. Ponadto dla sprawnego odprowadzenia wód deszczowych należy dodatkowo zamontować trzy wpusty uliczne z przykanalikami.

Planowana przebudowa ma na celu rozszerzenie istniejącej funkcji drogi, poprawę obsługi mieszkańców oraz lepsze połączenie z siecią dróg.

Uzbrojenie techniczne występujące w granicach omawianych działek, lub bezpośrednio w ich sąsiedztwie to:

- napowietrzne i podziemne linie energetyczne,
- podziemne linie telekomunikacyjne,
- podziemne linie wodociągowe.

## **III. Parametry projektowe:**

- Droga powiatowa dwupasowa dwukierunkowa o szer. 6,0 m,

- Szerokość chodników drogi powiatowej – 2x2,0-3,8 m,
- Szerokość zatoki postojowej adoptowalnej – 5,0 m,
- Długość projektowanego odcinka – 395,0 m.

#### IV. Konstrukcja nawierzchni

##### • jezdnia

- warstwa istniejącej nawierzchni
- warstwa spryskana emulsją asfaltową w ilości 0,2 kg/m<sup>2</sup>
- warstwa wiążąca z betonu asfaltowego AC 11 W - grub. 4 cm
- warstwa ściernalna z betonu asfaltowego AC 11 S - grub. 4 cm

---

- razem grubość konstrukcji - 8 cm

##### • chodniki

- warstwa odcinająca z piasku - grub. 10 cm
- warstwa podsypki cementowo-piaskowej - grub. 3,0-5,0 cm
- nawierzchnia z kostki betonowej szarej - grub. 6 cm

---

- razem grubość konstrukcji - 21 cm

##### • zjazdy

- warstwa odcinająca z piasku - grub. 10 cm
- warstwa podbudowy z KŁSM - grub. 20 cm
- warstwa podsypki cementowo-piaskowej - grub. 3,0-5,0 cm
- nawierzchnia z kostki betonowej kolorowej - grub. 8 cm

---

- razem grubość konstrukcji - 43 cm

##### • oznakowanie

- zmiana organizacji ruchu zgodnie z oddzielnym opracowaniem

#### V. Roboty ziemne

Zakłada się wykonanie robót ziemnych związanych z profilowaniem i wykonaniem koryta pod warstwy konstrukcyjne chodnika, zjazdów i wpustów ulicznych.

Po wykonaniu robót ziemnych – przy użyciu sprzętu mechanicznego należy przystąpić do jego zagęszczenia. Zagęszczenie kontynuować aż do osiągnięcia wskaźnika zagęszczenia  $W_{zag} \geq 1,0$  po uprzednim usunięciu gruntu niezagęszczalnego ( np. humus, gruz, żużel).

W rejonie czynnych sieci uzbrojenia podziemnego obowiązuje bezwzględny zakaz używania sprzętu mechanicznego. Roboty należy prowadzić z należyta ostrożnością szczególnie w rejonie czynnych sieci uzbrojenia podziemnego; przestrzegać zaleceń służb odpowiedzialnych za poszczególne media, roboty prowadzi pod ich nadzorem (wodociągi, przyłącza elektroenergetyczne, telekomunikacyjne i gazowe).

## **VI. Odwodnienie**

Nadmiar wód deszczowych z projektowanej nawierzchni jezdni odprowadza się poprzez istniejące oraz projektowane wpusty uliczne do istniejącej kanalizacji deszczowej.

## **VII. Uwagi końcowe.**

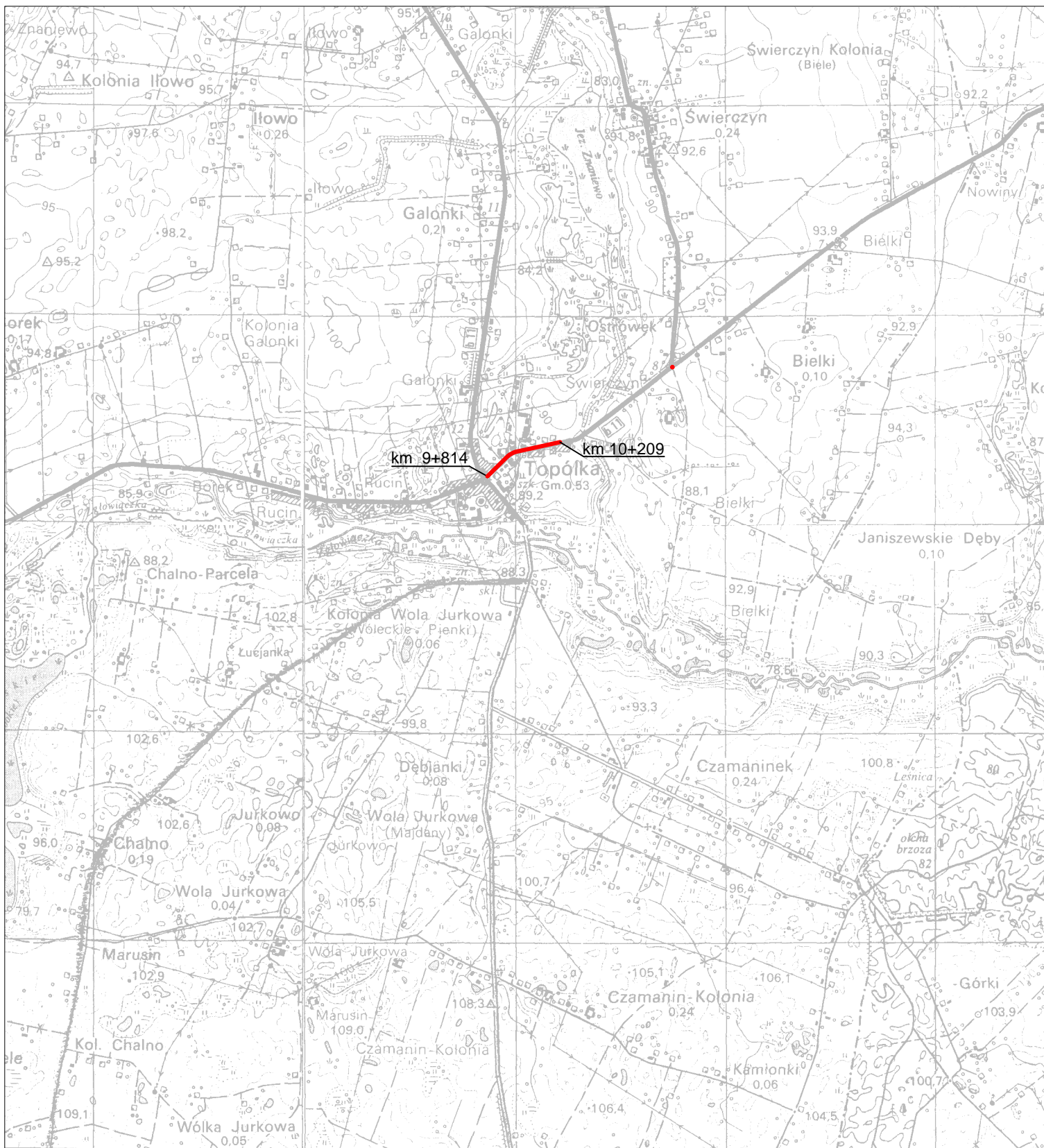
Wykonawstwo robót należy powierzyć specjalistycznej firmie budownictwa drogowego, a kierowanie nim osobie posiadającej stosowne uprawnienia budowlane.

Do wykonawstwa robót należy stosować wyroby budowlane dopuszczone do obrotu i powszechnego lub jednostkowego stosowania w budownictwie, tj.:

- a/. wyroby budowlane właściwie oznaczone, dla których
  - ▶ wydano Certyfikat na znak bezpieczeństwa
  - ▶ dokonano oceny zgodności lub deklarację zgodności z obowiązującymi normami lub aprobatą techniczną w odniesieniu do wyrobów nie objętych certyfikacją na znak bezpieczeństwa
- b/. wyroby budowlane umieszczone w wykazie wyrobów nie mających istotnego wpływu na spełnienie wymagań podstawowych oraz wyrobów wytwarzanych i stosowanych według tradycyjnie uznanych zasad sztuki budowlanej.

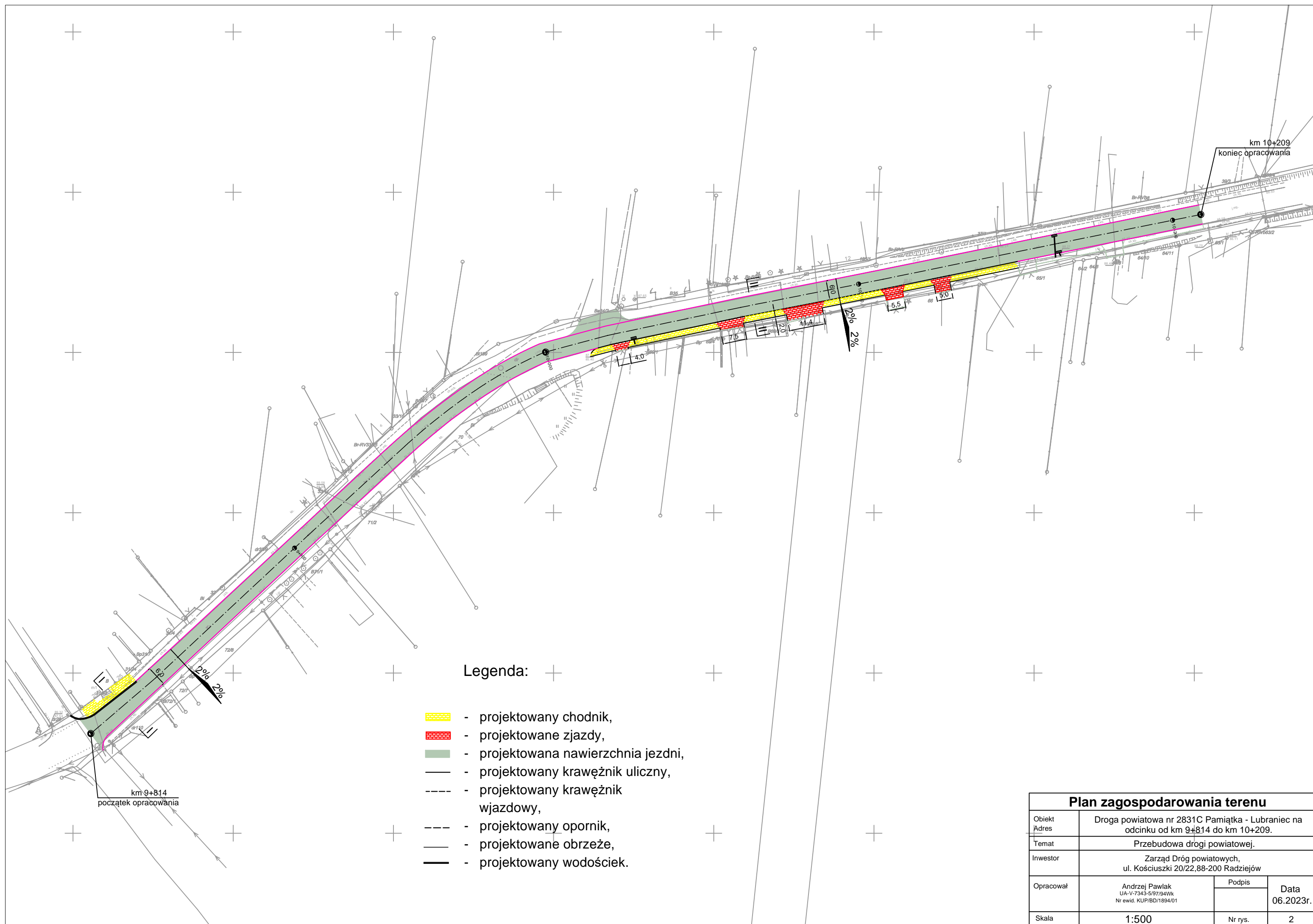
Wszystkie roboty budowlane powinny być wykonane zgodnie z zasadami sztuki budowlanej oraz obowiązującymi normami i przepisami.

.....



### Plan orientacyjny

Obiekt Adres	Droga powiatowa nr 2831C Pamiątka - Lubraniec na odcinku od km 9+814 do km 10+209.		
Temat	Przebudowa drogi powiatowej .		
Inwestor	Zarząd Dróg powiatowych, ul. Kościuszki 20/22,88-200 Radziejów.		
Opracował	Andrzej Pawlak UA-V-7343-5/97/94Wk Nr ewid. KUP/BD/1894/01	Podpis	Data 06.2023r.
		Nr rys.	
Skala	1:25000	Nr rys.	1



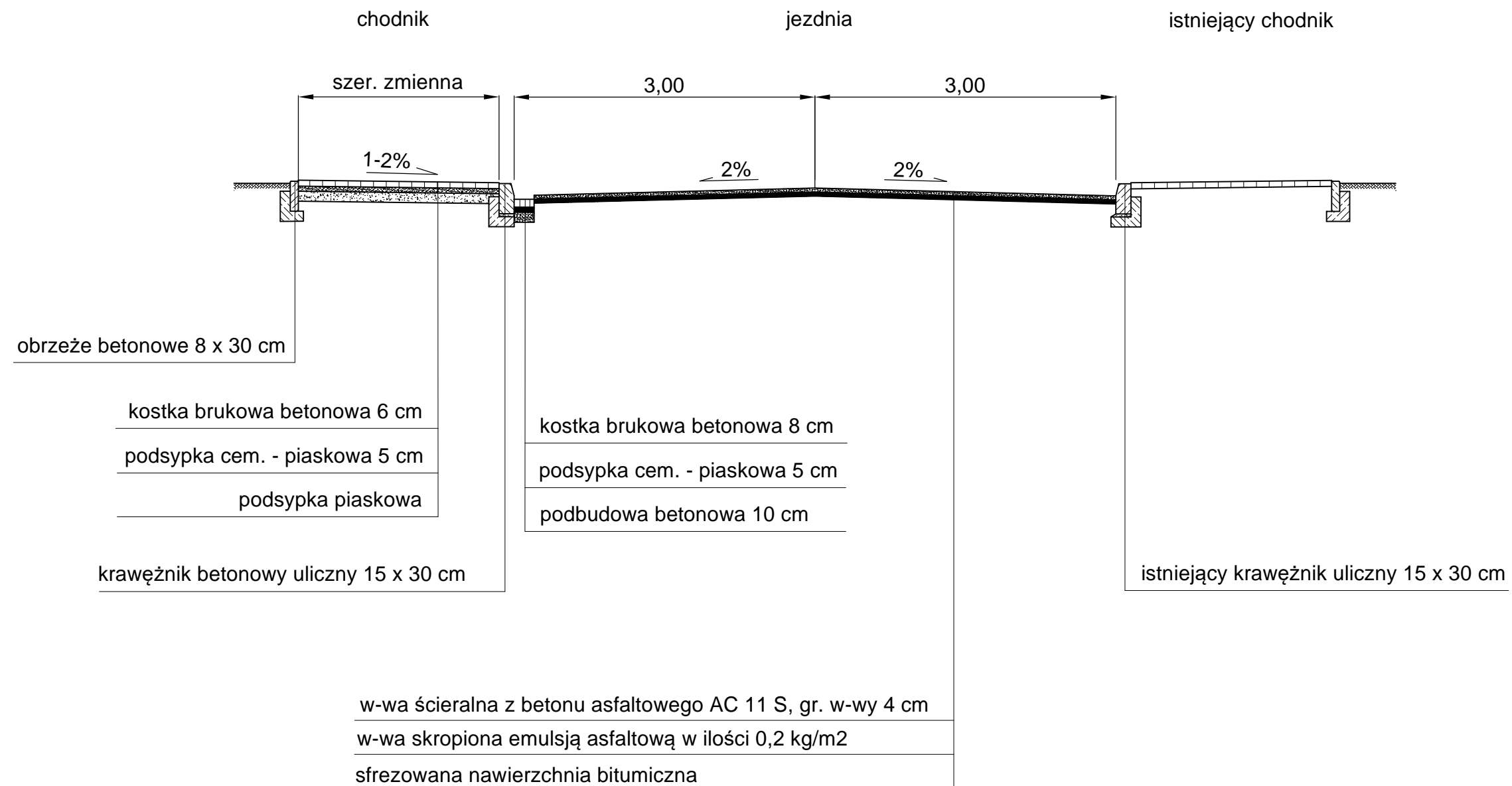
**Legenda:**

- projektowany chodnik,
- projektowane zjazdy,
- projektowana nawierzchnia jezdni,
- projektowany krawężnik uliczny,
- projektowany krawężnik wjazdowy,
- projektowany opornik,
- projektowane obrzeże,
- projektowany wodościek.

Plan zagospodarowania terenu			
Obiekt	Droga powiatowa nr 2831C Pamiętka - Lubraniec na odcinku od km 9+814 do km 10+209.		
Adres			
Temat	Przebudowa drogi powiatowej.		
Inwestor	Zarząd Dróg powiatowych, ul. Kościuszki 20/22.88-200 Radziejów		
Opracował	Andrzej Pawlak UA-V-7343-5/97/94WK Nr ewid. KUP/BD/1894/01	Podpis	Data 06.2023r.
Skala	1:500	Nr rys.	2

# PRZEKRÓJ NORMALNY I-I

Skala 1:50

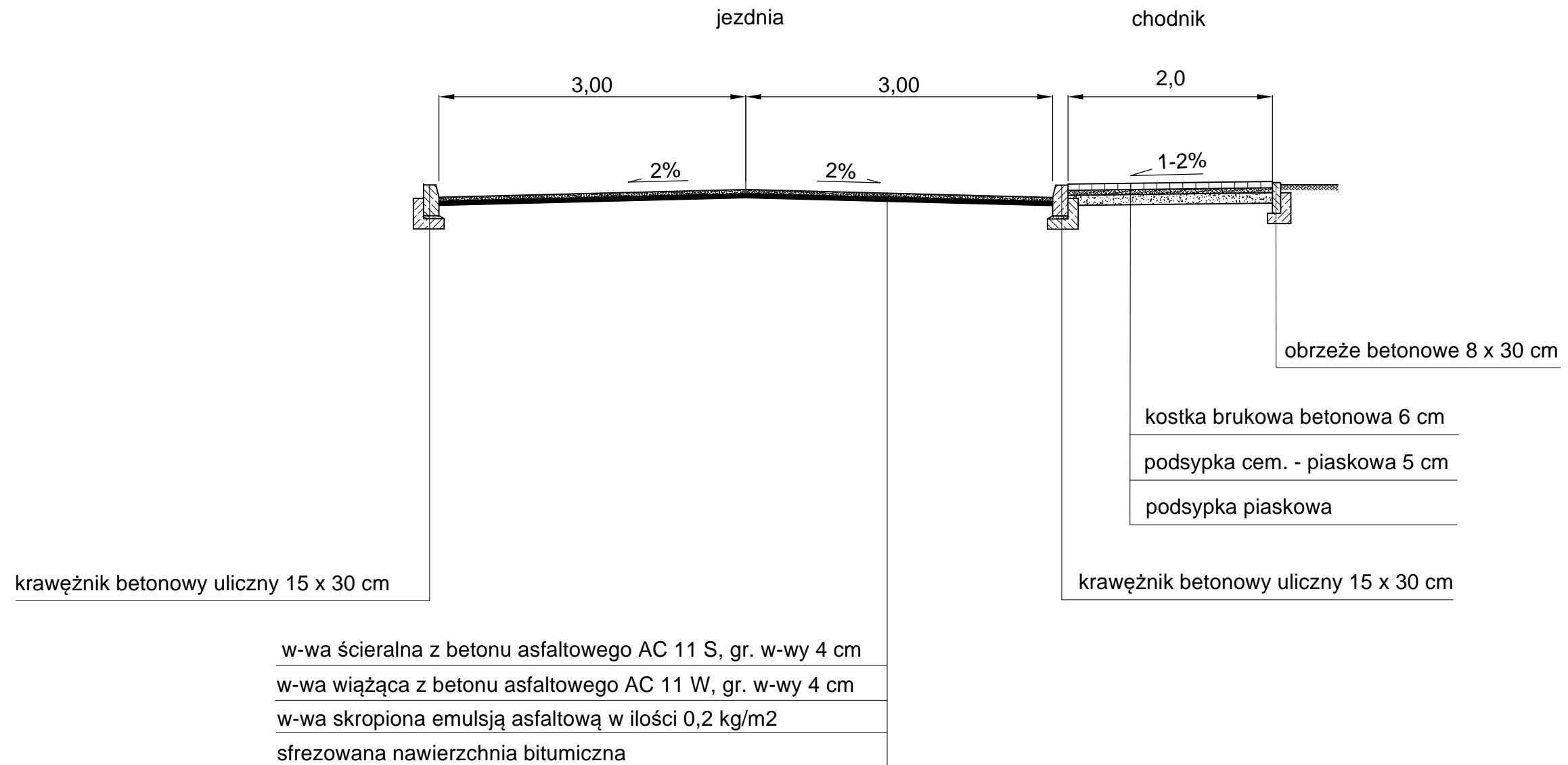


## Przekrój poprzeczny.

Obiekt Adres	Droga powiatowa nr 2831C Pamiątka - Lubraniec na odcinku od km 9+814 do km 10+209.		
Temat	Przebudowa drogi powiatowej.		
Inwestor	Zarząd Dróg powiatowych, ul. Kościuszki 20/22, 88-200 Radziejów		
Opracował	Andrzej Pawlak UA-V-7343-5/97/94Wk Nr ewid. KUP/BD/1894/01	Podpis	Data 06.2023r.
Skala	1:50	Nr rys.	3

# PRZEKRÓJ NORMALNY II-II

Skala 1:50



## Przekrój poprzeczny.

Obiekt Adres	Droga powiatowa nr 2831C Pamiątka - Lubraniec na odcinku od km 9+814 do km 10+209.		
Temat	Przebudowa drogi powiatowej.		
Inwestor	Zarząd Dróg powiatowych, ul. Kościuszki 20/22, 88-200 Radziejów		
Opracował	Andrzej Pawlak UA-V-7343-5/97/94Wk Nr ewid. KUP/BD/1894/01	Podpis	Data
			06.2023r.
Skala	1:50	Nr rys.	4