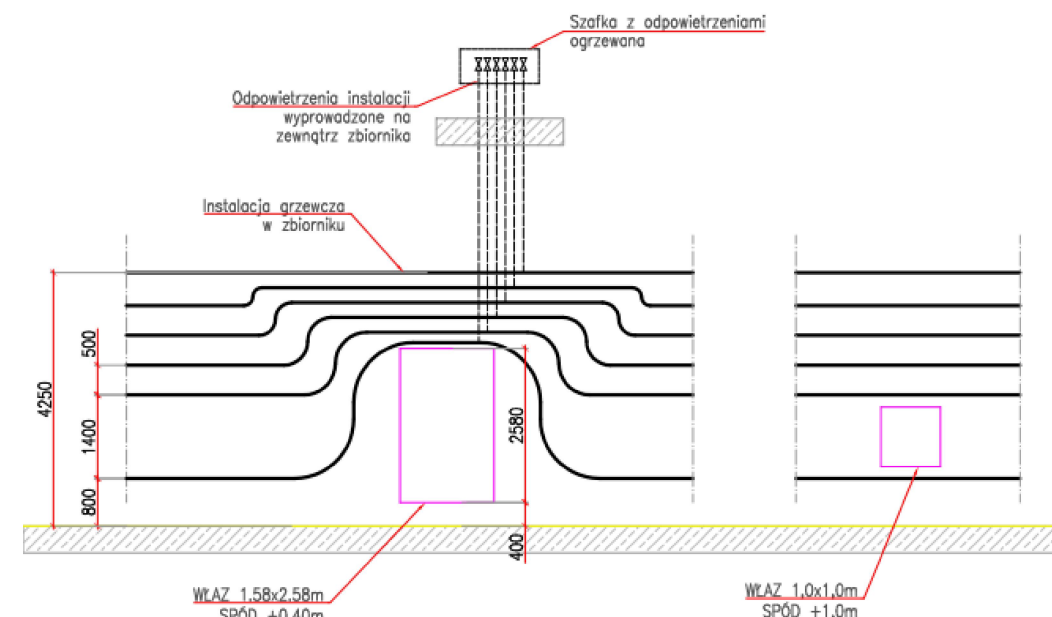
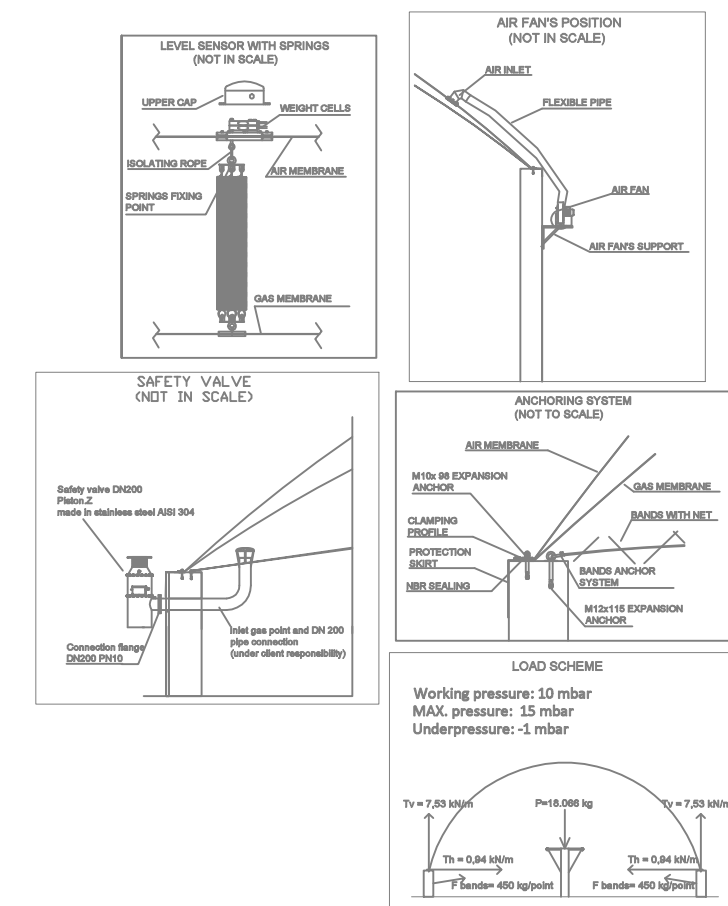
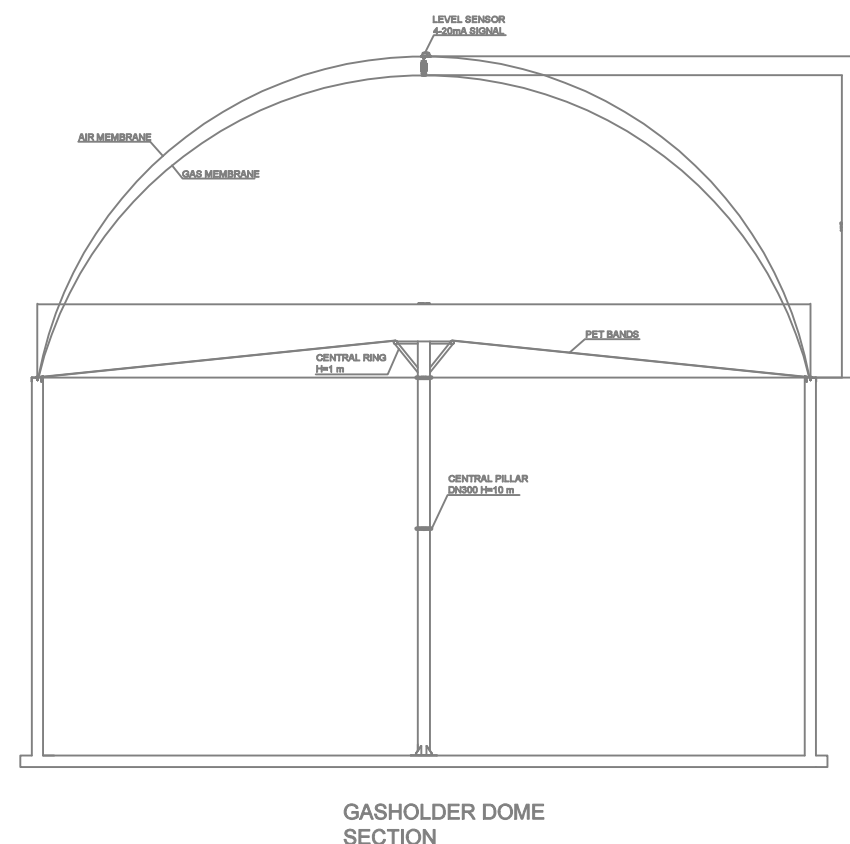


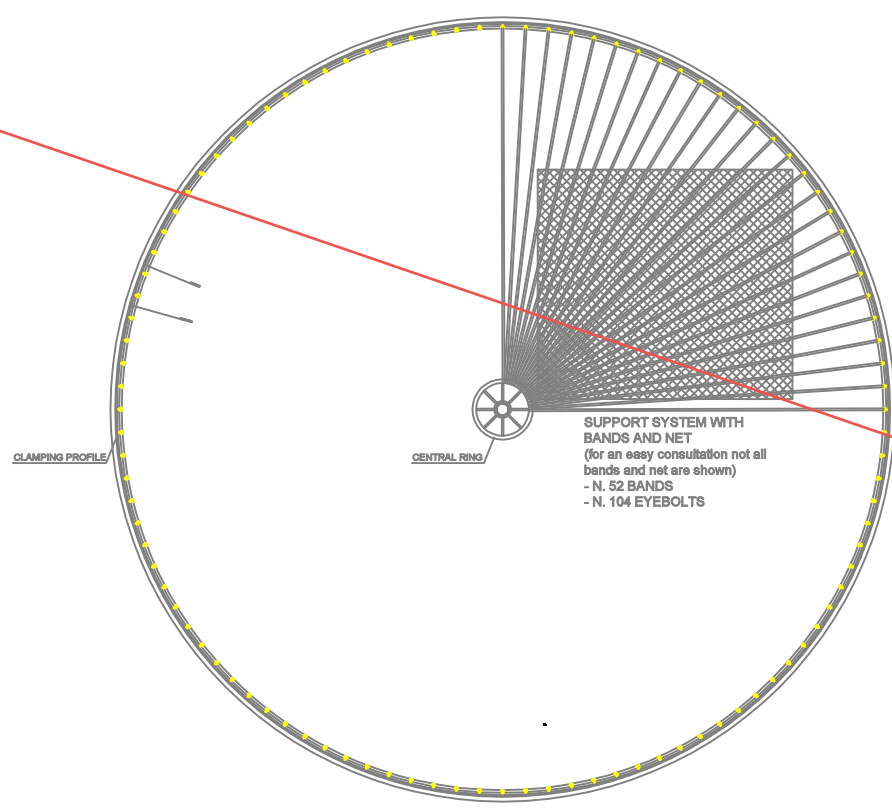
LEGENDA:
Rt - rzedna terenu



Pomost technologiczny w konstrukcji stalowej

Wziernik h=5,8m

Meszdło zatapialne
na prowadnicy w konstrukcji stalowej



Projektowana sieć biogazu odpływ ze zbiornika
Dn150 h=5,8m
Pomost technologiczny w konstrukcji stalowej

Wziernik h=5,8m

Meszdło zatapialne
na prowadnicy w konstrukcji stalowej
Instalacja grzewcza zbiornika

szafka z odpowietrzeniami

Kanał odpływowy do pompowni nawozu

2x Dn150

h=0,5m; h =1,5m

Kanał odpływowy do kanalizacji
ścieków technologicznych
Dn=200 h=5,1m

Dmuchawa powietrza

Projektowana sieć pofermentatu
dopływ do zbiornika
Dn100 h=5,8m

Projektowana sieć biogazu
dopływ do zbiornika
Dn150 h=5,8m
Instalacja grzewcza zbiornika
Zasilanie / powrót
Dn80 h=0,5m

Projektowany zbiornik biogazu
Projektowana pojemność części żelbetowej - 1500m3
Projektowana pojemność części sferycznej - 1500m3

PRZEDSIĘBIORSTWO INŻYNIERYJNO-USŁUGOWE INŻYNIERIA PRO-EKO SP. Z O.O. UL. STRAŻACKA 37 43-382 BIELSKO-BIAŁA www.inzynieria-pro-eko.pl tel.531 48 44 04		
TEMAT:	„Modernizacja gospodarki odpadami ZKG - rozbudowa systemu energetycznego w celu wykorzystania zielonej energii oraz rozbudowa zaplecza techniczno-administracyjnego ZUOK Orli Staw”	INŻYNIERIA PRO-EKO
ADRES INWESTYCJI:	Orli Staw 2, 62-834 Ceków, dz. ewid. 161, 164, 5373/4, 159/1, 156/1, 158 obr. 0013 Prażuchy Nowe, jedn. ewid. 300703_2 Ceków-Kolonia, gm. Ceków-Kolonia, powiat kaliski, woj. wielkopolskie	data:
INWESTOR:	Związek Komunalny Gmin „Czyste Miasto, Czysta Gmina” pl. św. Józefa 5, 62-800 Kalisz	29.01.2023
TREŚĆ RYSUNKU:	PRZYŁĄCZENIE ZBIORNIKA BIOGAZU DO CIEPŁOCIAGU Z RUR PREIZOLOWANYCH	rys.nr
projektował: mgr inż. Marek Wziętek nr upr. SLK2711/PWCS009 w specjalności instalacji sanitarnych do projektowania bez ograniczeń	sprawdził: mgr inż. Magdalena Gnap Upewnienie nr PK052235/PWCS014 do projektowania bez ograniczeń w specjalności instalacyjnej (z zakresu instal. sanitarnych i urządzeń: ciepłych, wentylacyjnych, gazowych, wodociągowych i kanalizacyjnych)	IS-7

WSZELKIE PRAWA ZASTRZEŻONE