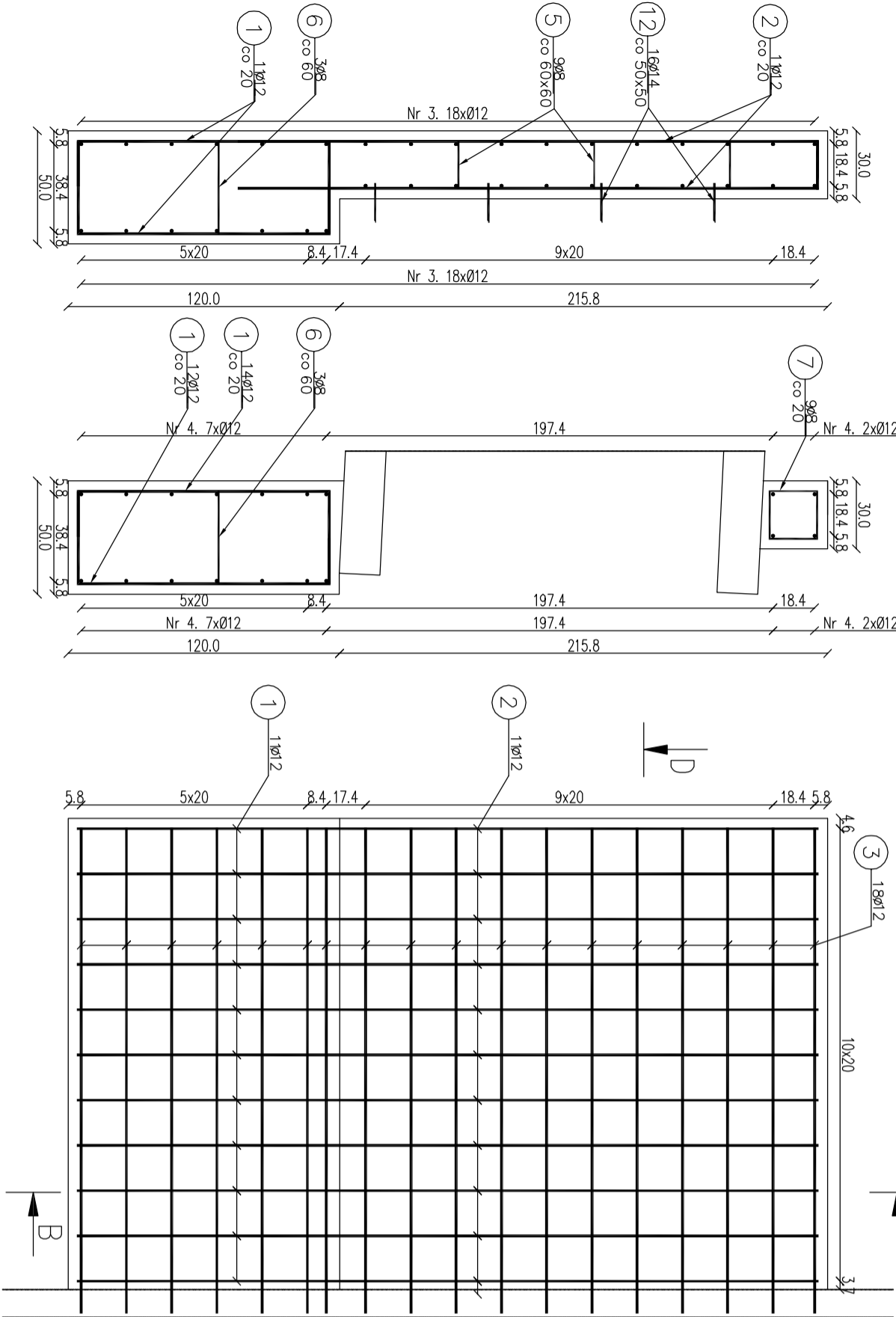


Przekrój B-B

Skala: 1:25

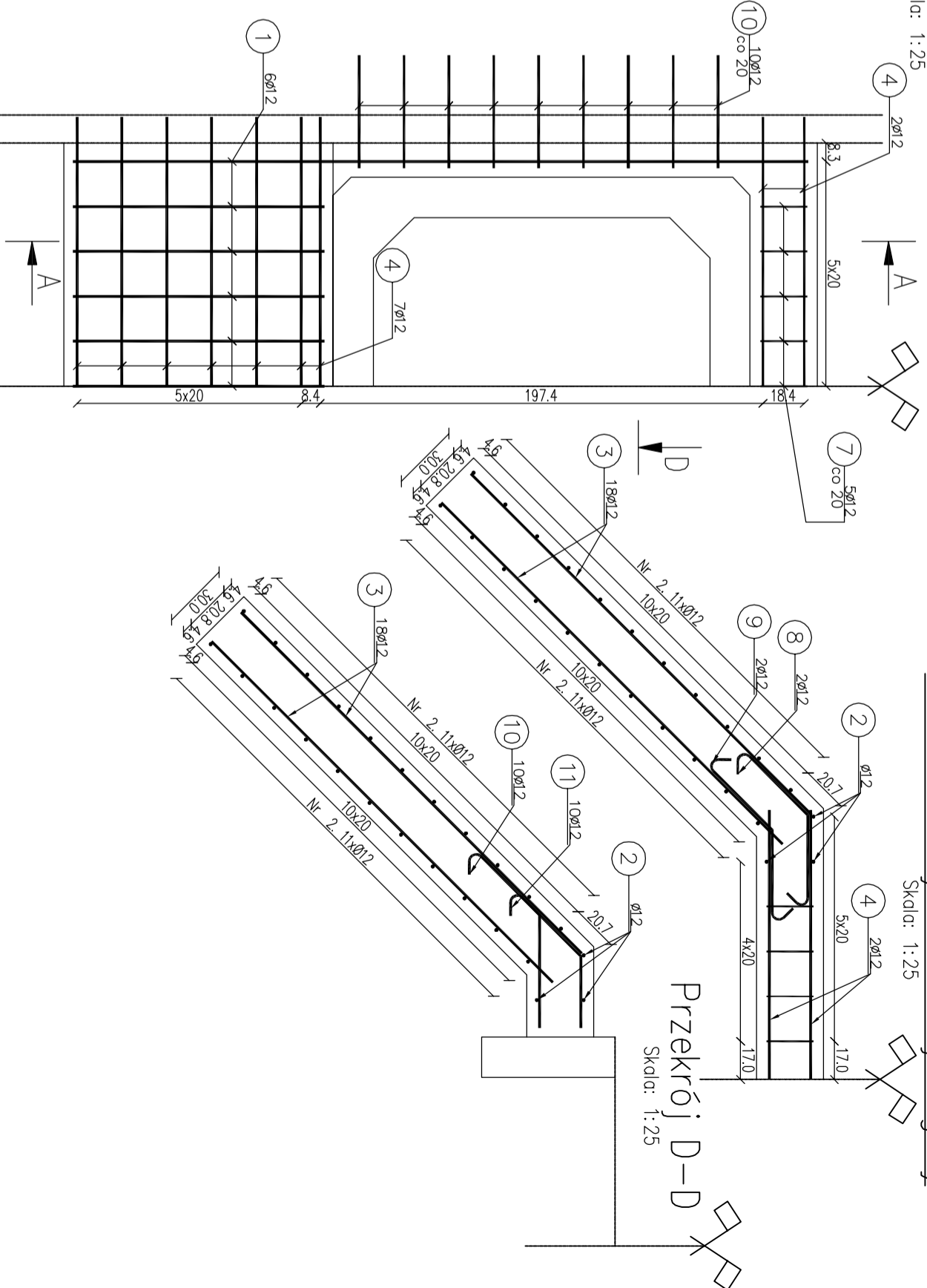
Przekrój A-A

Skala: 1:25



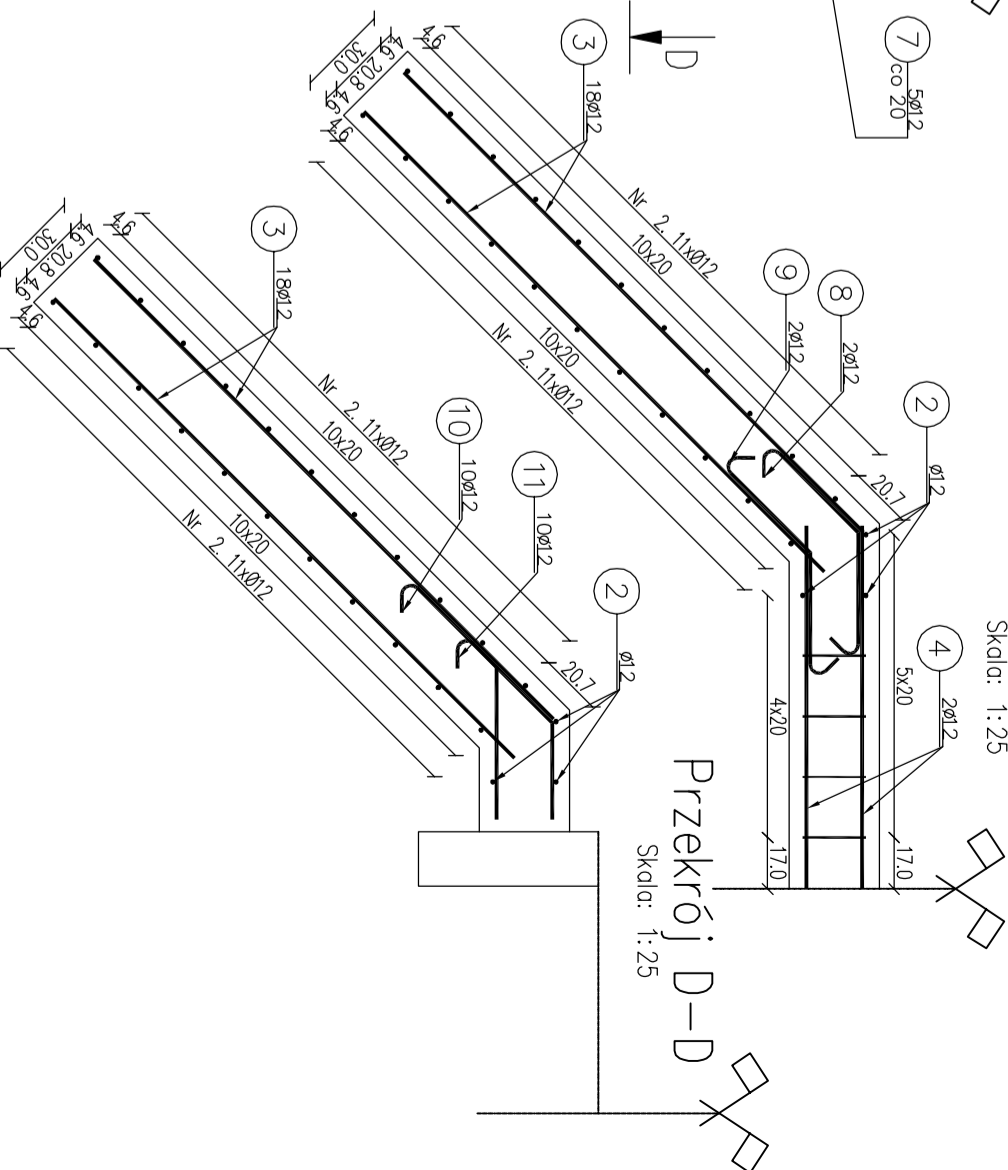
Widok ściany czołowej od przodu

Skala: 1:25



Widok ściany czołowej z góry

Skala: 1:25



Nr 1. 70xØ12 L=172

Nr 2. 50xØ12 L=278

Nr 3. 72xØ12 L=215

Nr 4. 18xØ12 L=240

Nr 5. 18xØ8 L=36

Nr 6. 9xØ8 L=57

Nr 7. 10xØ8 L=100

Nr 8. 18xØ12 L=100

Nr 9. 18xØ12 L=100

Nr 10. 20xØ8 L=100

Nr 11. 20xØ8 L=82

Nr 12. 32xØ14 L=27

Zestawienie stali zbrojeniowej

Lp.	średnica [mm]	długość [m]	liczba [szt]	Ø8	Ø12	Ø14
1	12	1.72	70		120,40	
2	12	2.78	50		139,00	
3	12	2.15	72		154,80	
4	12	2.40	18		43,20	
5	8	0.36	18	6,48		
6	8	0.57	9	5,13		
7	8	1.00	10	10,00		
8	12	1.00	18		18,00	
9	12	1.00	18		18,00	
10	12	1.00	20		20,00	
11	12	0.82	20		16,40	
12	14	0.27	32			8,64
Razem:				21,61	529,80	8,64
Masa jedn.				[kg/m]	0,395	0,888
Masa				[kg]	8,54	470,46
Masa łącznie [kg]				489		



Nazwa inwestycji: Przebudowa przepustów na obiekty o większym świetle w Leśnictwie Lubogoszcz

Adres obiektu budowlanego: Mieliszewo, Maszana Dolna, Powiat: Iłkowiecki, Województwo: łódzkie

Projekt wykonawczy: Projekt wykonawczy, Podpis: [Signature]

Zespół projektowy: mgr inż. Andrzej Olszowski, mgr inż. Bartosz Lianowski

Nazwa rysunku: Zbrojenie wylotu z przepustu P3-1, Nr rysunku: 7

Data: Gorzka, październik 2019 r.