

DOKUMENTACJA TECHNICZNA

na

Remont przepustu

**w ciągu drogi leśnej Orłowo – Wólka Orłowska
w Leśnictwie Orłowo .**

Opracował:


NIDrog
Nadzory Inżynierskie Drogowe
Andrzej Osowski
13-100 Nidzica, ul. Narutowicza 34
NIP 7451067352, Reg. 281584240

inż. Andrzej Osowski

Nidzica, Maj 2023 r.

Zawartość opracowania:

1. Opis stanu istniejącego	1 – 2
2. Przykładowe zdjęcia stanu istniejącego.....	3 – 5
3. Mapki orientacyjne.....	6 – 7
4. Rysunki techniczne : rzut sytuacyjny i przekrój A-A	8 - 9
5. Specyfikacja Techniczna wykonania i odbioru robót	10 – 14
6. Przedmiar.....	15
7. Kosztorys Inwestorski.....	16
8. Kosztorys Ofertowy.....	17
9. Płyta CD - FOTO i VIDEO	18

Opis stanu istniejącego

1. Podstawa opracowania

- Inwentaryzacja stanu istniejącego,
- Drogi Leśne – poradnik techniczny Warszawa – Bedoń 2006
- Ustawa z dnia 07.07.1994 r. Prawo Budowlane Dz. U. nr 89 poz. 414z późniejszymi zmianami

2. Cel i zakres Projektu

Projekt Remontu ma na celu przywrócenie technicznych parametrów ,tj. geometrycznych i konstrukcyjnych stożków przepustu , ich odwodnienia i zabezpieczenia jakie posiadał wcześniej po wybudowaniu.

3. Stan techniczny Przepustu

Przepust przeznaczony do remontu znajduje się w korpusie (nasypie) drogi leśnej Orłowo – Wólka Orłowska w lokalizacji 0+424 (od strony Orłowa) użytkowanej przez Nadleśnictwo Nidzica do transportu leśnego w ramach prowadzonej gospodarki leśnej . Pełni bardzo ważną funkcję gdyż przepływa nim (pod drogą) j.w. ciek wodny źródła Łyny . Przepust ma 13,00 m długości i posiada konstrukcję z rur żelbetowych fi 180 cm i ścianki żelbetowe na wlocie/wylocie .

Stan przepustu uległ znacznemu pogorszeniu w zakresie jego przyczółków i ich odwodnienia , dodatkowo uszkodzona została po prawej stronie (północno-wschodniej) bariera ochronna i wypchnięte krawężniki co z kolei spowodowało wymycie/osuwisko części konstrukcji drogi i skarpy/stożka przyczółka znajdujących się nad przepustem i stworzyło zagrożenie dla jej użytkowania i użytkowników (zdjęcie nr 1, 2, 3)

Lewa strona nie jest uszkodzona ale wymaga odbudowy zniszczonego obrukowania , darniowania i naprawy/wyczyszczenia ścieków skarpowych a także oczyszczenia nawierzchni i jej wyprofilowania szczególnie za przepustem od strony Wólki Orłowskiej (zdjęcie nr 4 i 5).

Obecny stan wymaga natychmiastowego remontu. Przyczyną powstawania tych zniszczeń było przede wszystkim uszkodzenie mechaniczne bariery ochronnej i krawężników zabezpieczających przed napływem wody opadowej a także niedrożne ścieki .

4. Rodzaj i zakres robót drogowych

Środki zaradcze by zmienić obecny stan to , wg. kolejności :

1. Wycinka krzewów i porostów wraz z wykoszeniem trawy i oczyszczeniem z części organicznych w tym liści w obrębie skarp stożków przepustu i ścieków skarpowych.
2. Usunięcie humusu z powierzchni przeznaczonych pod obrukowanie .
3. Rozbiórka uszkodzonej bariery ochronnej z prawej strony (po stronie osuwiska/wymycia) .
4. Usunięcie uszkodzonych (wypchniętych) krawężników .
5. Odbudowa nasypu warstwami , tzw. metodą „schodkową” z pospółki , wskaźnik zagęszczenia $I_s=1,00$.
6. Ustawienie krawężników na ławie betonowej .
7. Wykonanie dolnej warstwy podbudowy cementowej z C 1,5/2 MPa gr. 20 cm w miejscu brakującej konstrukcji drogi.
8. Wykonanie górnej warstwy podbudowy z kruszywa łamanego gr.15 cm w miejscu brakującej konstrukcji drogi.
9. Wykonanie warstwy wiążącej gr.4cm i ścieralnej gr.4cm w miejscu brakującej konstrukcji drogi z masy mineralno- asfaltowej KR 1-2.
10. Naprawa i montaż bariery ochronnej od strony osuwiska.
11. Obrukowanie wlotu i wylotu przepustu a także poboczy po obu stronach
12. Uzupelnienie darniny na uszkodzonej skarpie .
13. Ścinka poboczy i przeprofilowanie nawierzchni z kruszywa łamanego ok. 100mb przed i za obiektem.

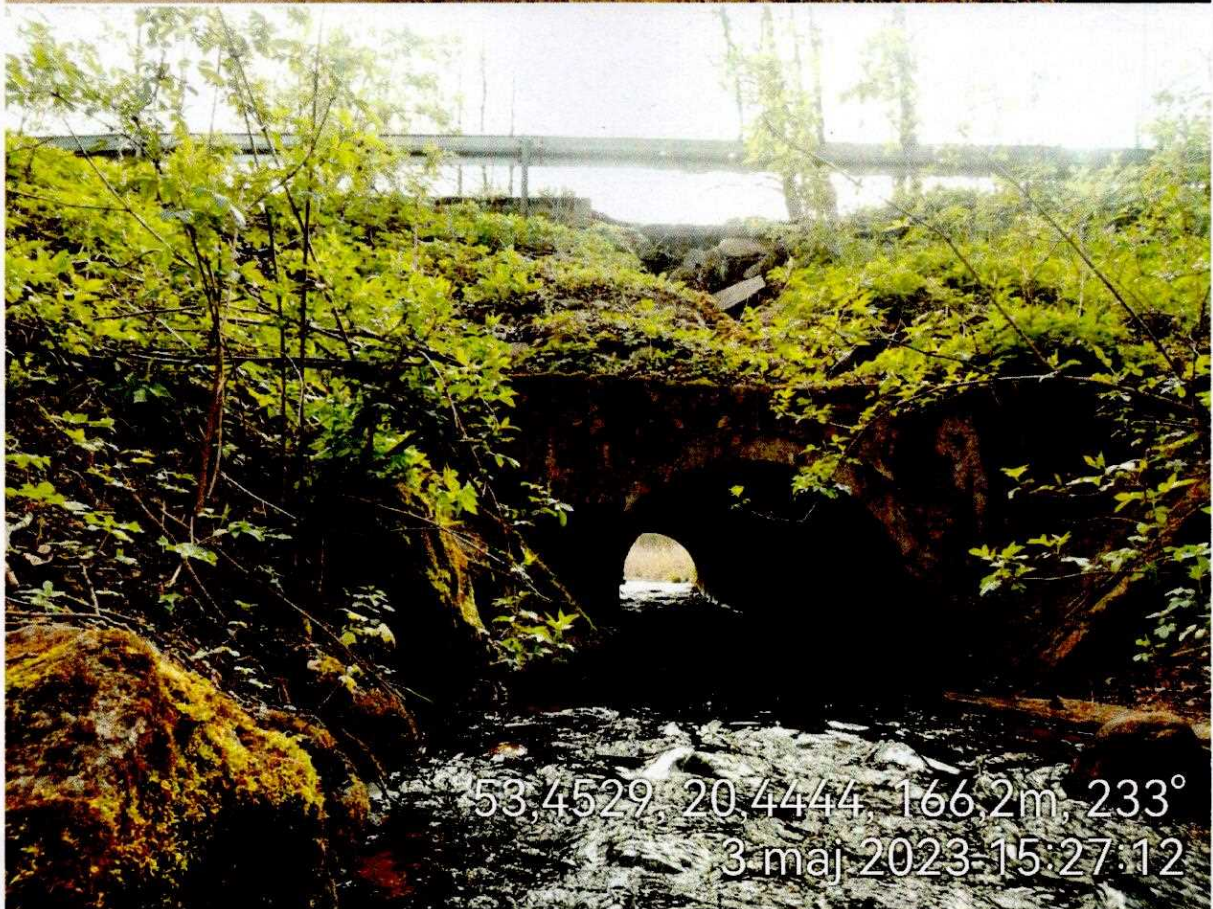
mgr inż. ANDRZEJ OSOWSKI
upr. bud. nr 140/91/OL





Nr 1

53,45298, 20,44407, 169,3m, 133°
3 maj 2023 15:43:58



Nr 2

53,4529, 20,4444, 166,2m, 233°
3 maj 2023-15:27:12



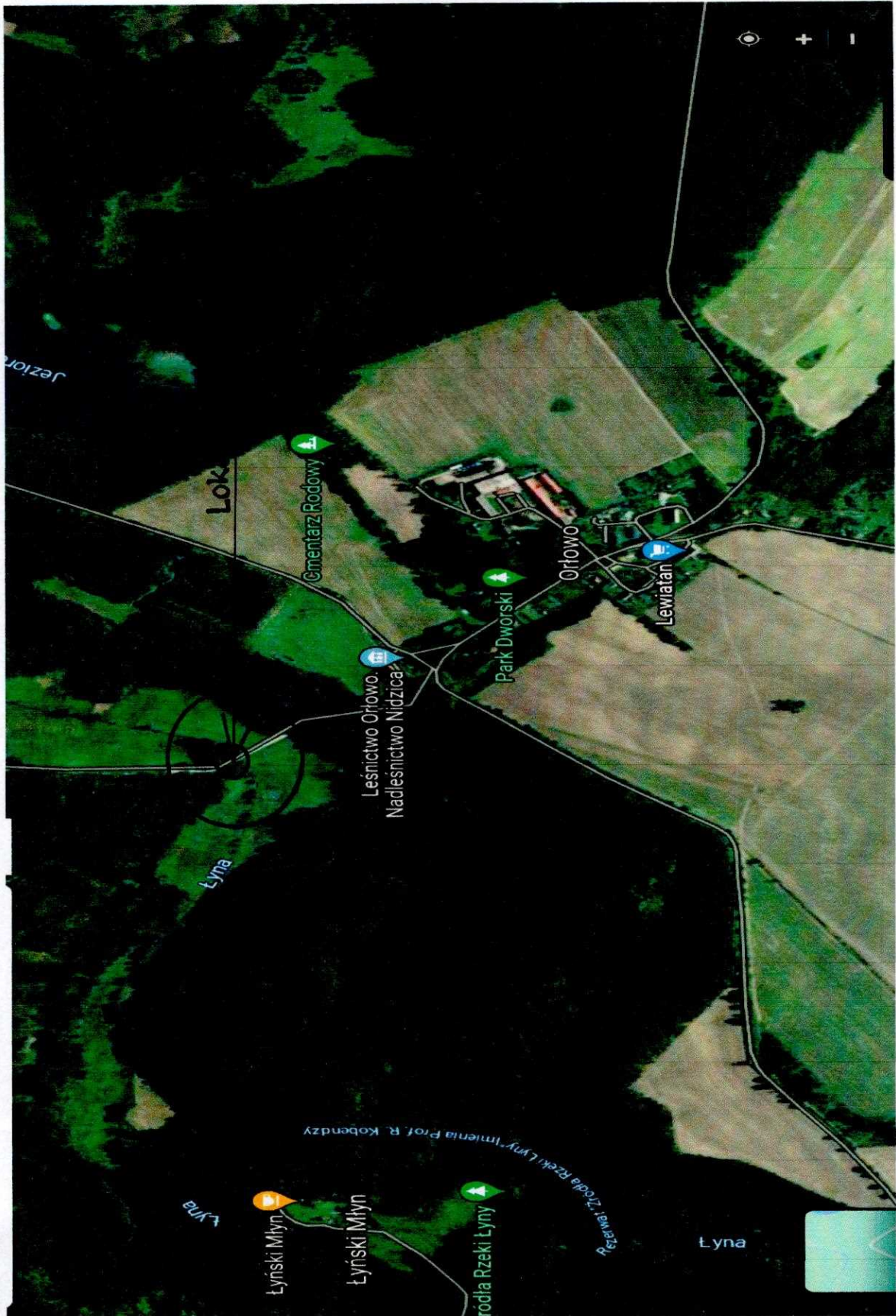
Nr 4

53,45282, 20,44428, 164,4m, 299°
4 maj 2023 13:59:56



Nr 5

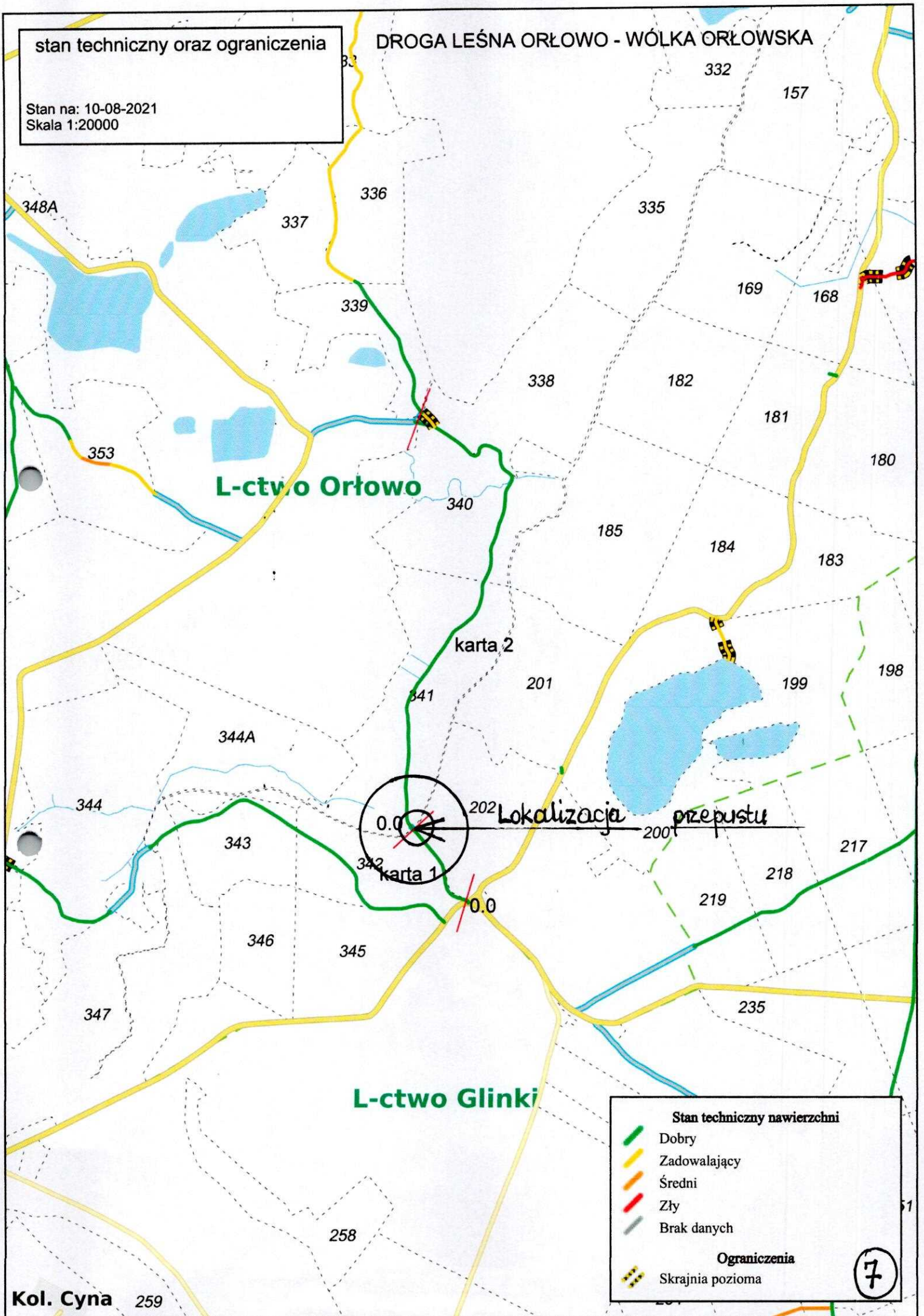
53,45284, 20,44423, 163,8m, 358°
3 maj 2023 16:27:52



stan techniczny oraz ograniczenia

DROGA LEŚNA ORŁOWO - WÓLKA ORŁOWSKA

Stan na: 10-08-2021
Skala 1:20000



Stan techniczny nawierzchni

- Dobry
- Zadowolający
- Średni
- Zły
- Brak danych

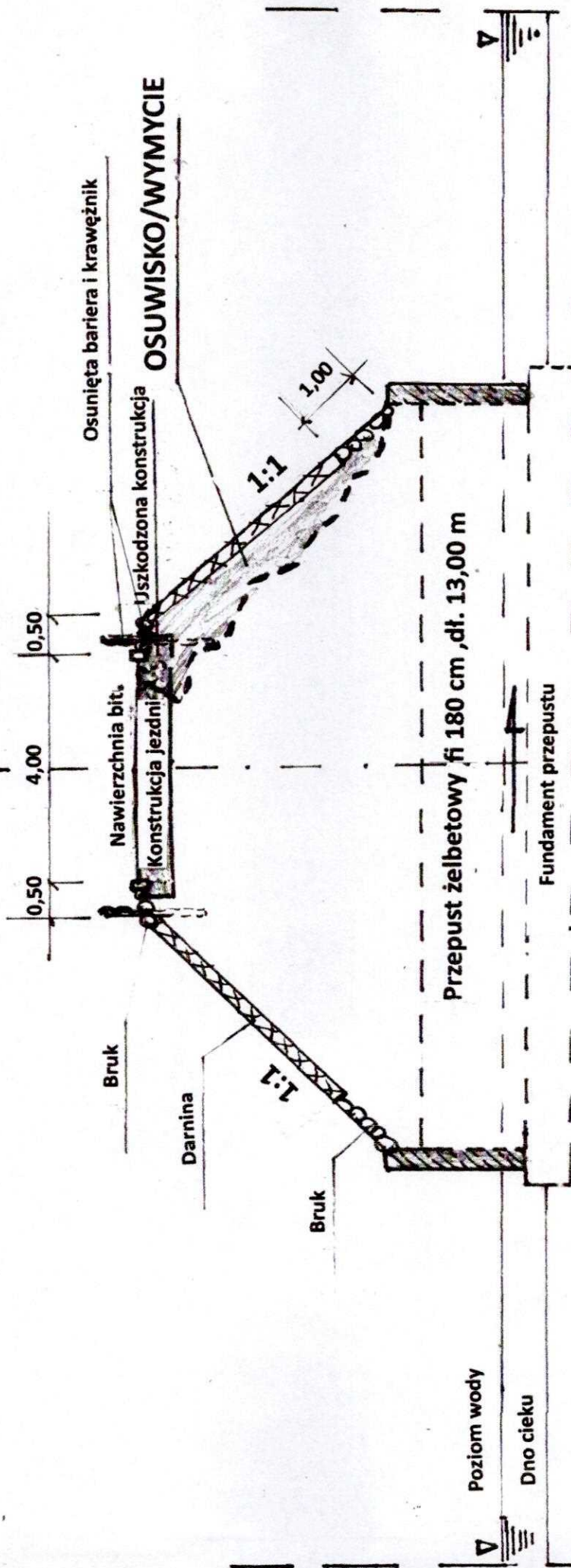
Ograniczenia

- Skrajnia pozioma

7

PRZEKRÓJ A-A W OSI PRZEPUSTU I CIEKU WODNEGO

↑ WÓLKA
ORŁOWSKA



Skala 1 : 100

NIDFGG
Nadzory Inżynierskie Drogowe
Andrzej Osowski
mgr inż. ANDRZEJ OSOWSKI
13-100 Nidzica, ul. Narutowicza 34
NIP 7451067352, Reg. 281584240
upr. bud. nr 140/91/OL