

Mapa do celów projektowych

SKALA 1:500

WOJEWÓDZTWO	POMORSKIE	
POWIAT	STAROGARDZKI	
JEDNOSTKA EWIDENCYJNA	ZBLEWO 221313_2	
OBRĘB	KLESZCZEWO Nr 0007	
MIEJSCOWOŚĆ	KLESZCZEWO	
NAZWA UKŁADU WSPÓŁRZĘDNYCH	PROSTOKĄTNYCH PŁASKICH WYSOKOŚCI	2000/6 EVRF2007NH
OZNACZENIE PRACY	GG-II.6640.3711.2023	
ZAKRES OPRACOWANIA	-----	
DOTYCZY DZIAŁKI	168	

Numeryczną mapę zasadniczą pozyskano z PODGiK w Starogardzie Gdańskim Aktualizacja na dzień 20.11.2023 r.
 Granice zostały przyjęte zgodnie ze stanem bazy Ewidencji Gruntów i Budynków.
 Na mapie do celów projektowych nie dokonano ustalenia obciążeń zapisanych w KW.
 Nie wyklucza się istnienia w terenie urządzeń podziemnych, dla których było brak informacji branżowych.

WYKONAŁ: MAREK PARTYKA

G E O D E Z J A
ATLAS
G E O

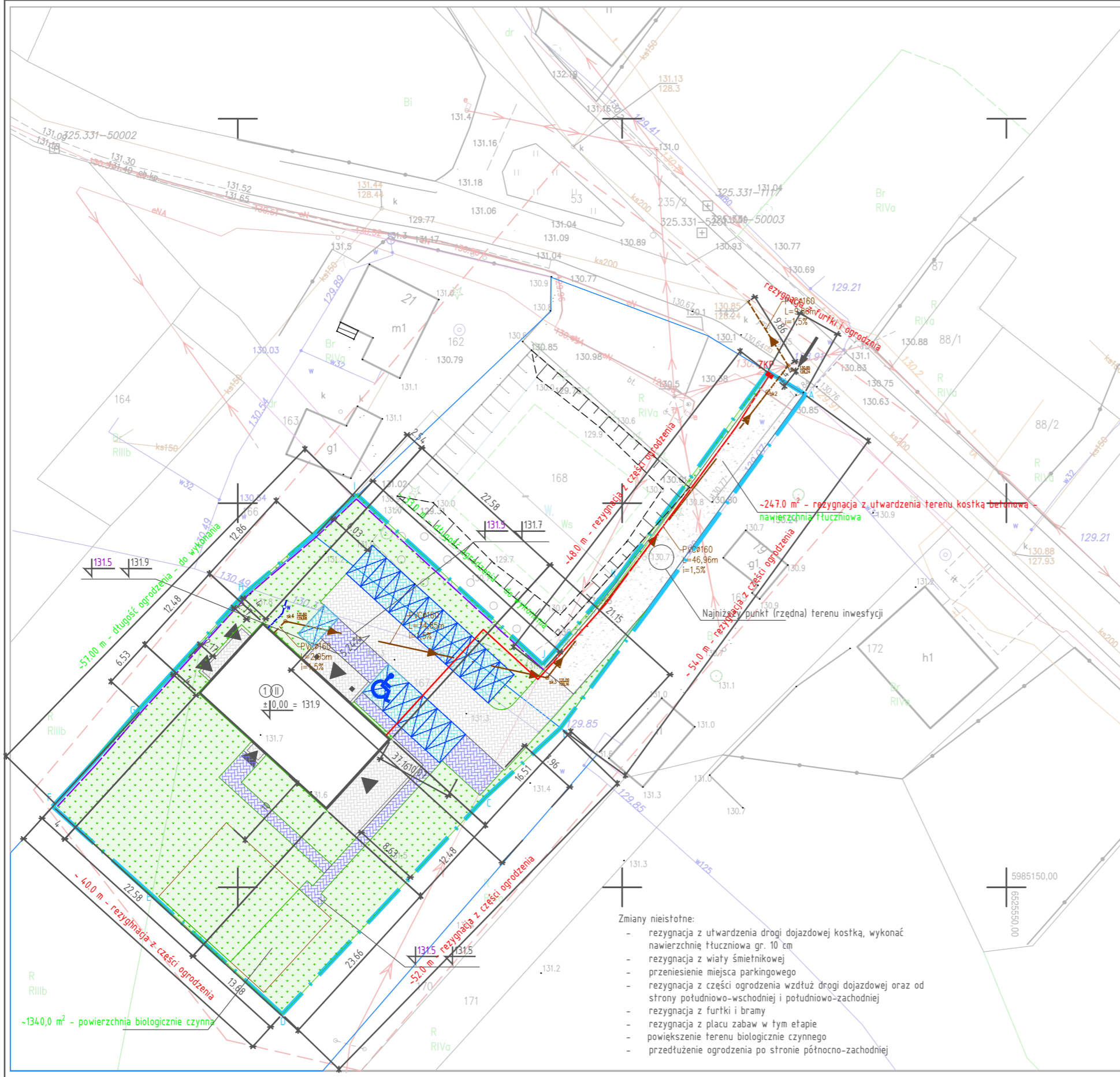
P.H.U. ATLAS GEO
 mgr inż. Marek Partyka
 ul. M. Reja 2, 89-600 Chojnice
 tel. 696 091 512,
 mpartyka.geodezja@gmail.com
 NIP 555-187-62-22 REGON 365674081

LEGENDA

----- granice nie spełniające aktualnych standardów

Jestem świadomy odpowiedzialności karnej za złożenie fałszywych oświadczeń. Oświadczam, że operat techniczny zawierający rezultaty prac geodezyjnych w wyniku których powstał niniejszy dokument uzyskał pozytywny wynik weryfikacji

Organ prowadzący państwowy zasób geodezyjny i kartograficzny	STAROSTA STAROGARDZKI
Identyfikator zgłoszenia prac geodezyjnych	GG-II.6640.3711.2023
Wykonawca prac geodezyjnych	P.H.U. Atlas Geo mgr inż. Marek Partyka
Nr oraz data sporządzenia dokumentu zawierającego wynik pozytywnej weryfikacji	Nr GG-II.6640.3711.2023_39249 z dnia 27.12.2023 r.
Imię i nazwisko oraz nr uprawnień zawodowych kierownika prac	Marek Partyka Nr uprawnień 21118



- Zmiany nieistotne:
- rezygnacja z utwardzenia drogi dojazdowej kostką, wykonać nawierzchnię tłuczniową gr. 10 cm
 - rezygnacja z wiaty śmietnikowej
 - przeniesienie miejsca parkingowego
 - rezygnacja z części ogrodzenia wzdłuż drogi dojazdowej oraz od strony południowo-wschodniej i południowo-zachodniej
 - rezygnacja z furtki i bramy
 - rezygnacja z placu zabaw w tym etapie
 - powiększenie terenu biologicznie czynnego
 - przedłużenie ogrodzenia po stronie północno-zachodniej

-1340,0 m² - powierzchnia biologicznie czynna

-247,0 m² - rezygnacja z utwardzenia terenu kostką betonową nawierzchnia tłuczniowa

57,00 m - długość ogrodzenia do wykonania

48,0 m - rezygnacja z części ogrodzenia

54,0 m - rezygnacja z części ogrodzenia

±0,00 = 131,9

5985150,00
6525550,00