

## Projektowana ściana mobilna.

Ściana mobilna mocowana tylko za pomocą prowadnicy sufitowej. Należy dobrać odpowiednią metodę instalacji toru jezdnego, zalecana metoda kotwienia za pośrednictwem prętów dystansujących aby wyrównać do projektowanego sufitu podwieszanego (ok. 3,0m).

### Parametry techniczne:

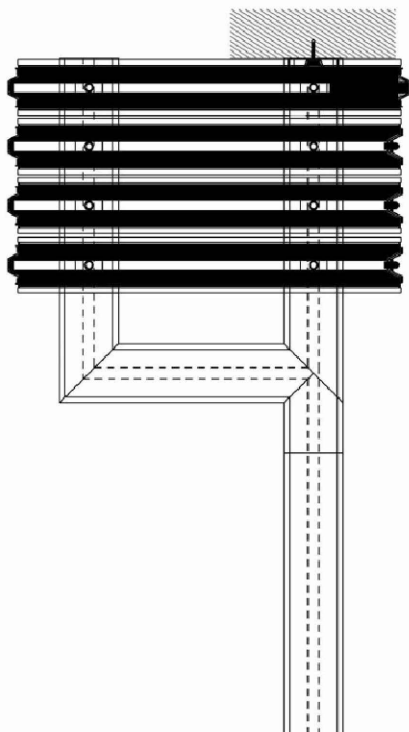
- szerokość modułu - od 650 do 1350 mm,
- wysokość modułu - od 280 do 310 cm,
- grubość modułu - od 100 do 120 mm,
- moduł drzwiowy - skrzydło 90 cm liczące się z linią ściany,
- wykończenie - efekt "litej ściany", płyta "do malowania", jednobarwna, płyta lakierowana itp.,
- obsługa - manualna, ryglowanie modułów za pomocą obrócenia klucza systemowego.

Ściana powinna posiadać izolacyjność akustyczną min. 36dB oraz odporność ogniową klasy D.

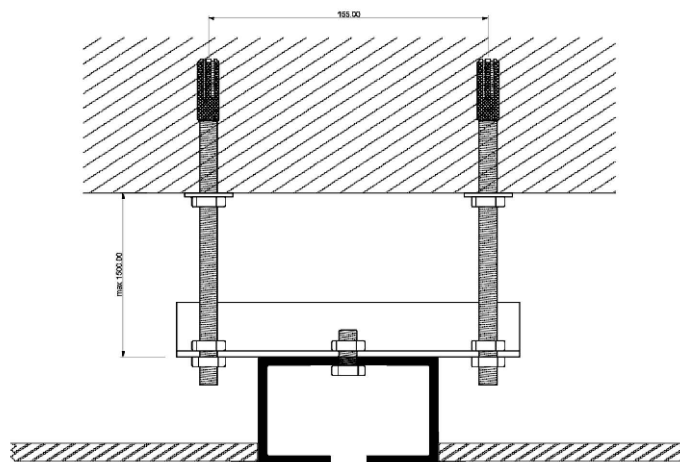
## Fragment ściany mobilnej prostej i z drzwiami



### Zalecany przykład parkowania (składania) ściany



### Zalecany sposób mocowania szyny do sufitu



### UWAGA:

1. Przed zamówieniem ściany mobilnej należy sprawdzić na budowie i dostosować zamówienie do stanu projektowanego.
2. Zestawienie rozpatrywać łącznie z rzutami i opisem.
3. Na etapie realizacji należy uzyskać akceptację Inwestora dotyczącą kolorystyki poszczególnych elementów.
4. Wszelkie niezgodności, wątpliwości należy skonsultować z Projektantem.

<b>BIURO PROJEKTÓW ARCHITEKTONICZNYCH I USŁUG INWESTORSKICH</b> <b>COMTAREX</b> <small>40-095 KATOWICE ul. Słowackiego 3/7  40-282 KATOWICE ul. Składowa 42/47  tel./fax 032 / 256-72-71  e-mail: comtarex@poczta.onet.pl www.architekt.com.pl  NIP 954-118-06-11  PKD 87-110 Katowice Nr 79 1020 2313 0000 3302 0020 9114</small>			
Nazwa obiektu budowlanego	Przebudowa wejścia głównego do Miejskiego Przedszkola nr 34 przy ul. Tysiąclecia 84a w Katowicach.		
Zamawiający	Miejskie Przedszkole nr 34 im. Jasia i Małgosi, ul. Tysiąclecia 84a, 40-871 Katowice		
Tytuł rysunku	<b>ŚCIANA MOBILNA - KARTA KATALOGOWA</b>		
Opracował imię i nazwisko	mgr inż. arch. Aleksandra Pradelok	Podpis	Faza <b>PW</b>
Imię i nazwisko projektant	mgr inż. arch. Jacek Mazurkiewicz	Podpis projektant	Skala rys. <b>1:50</b>
Nr upr. budowlanych	516/77		Data <b>05.2023</b>
Imię i nazwisko projektant	mgr inż. arch. Szymon Mazurkiewicz	Podpis projektant	Numer rys. <b>07</b>
Nr upr. budowlanych	43/SLOKK/2012/II		