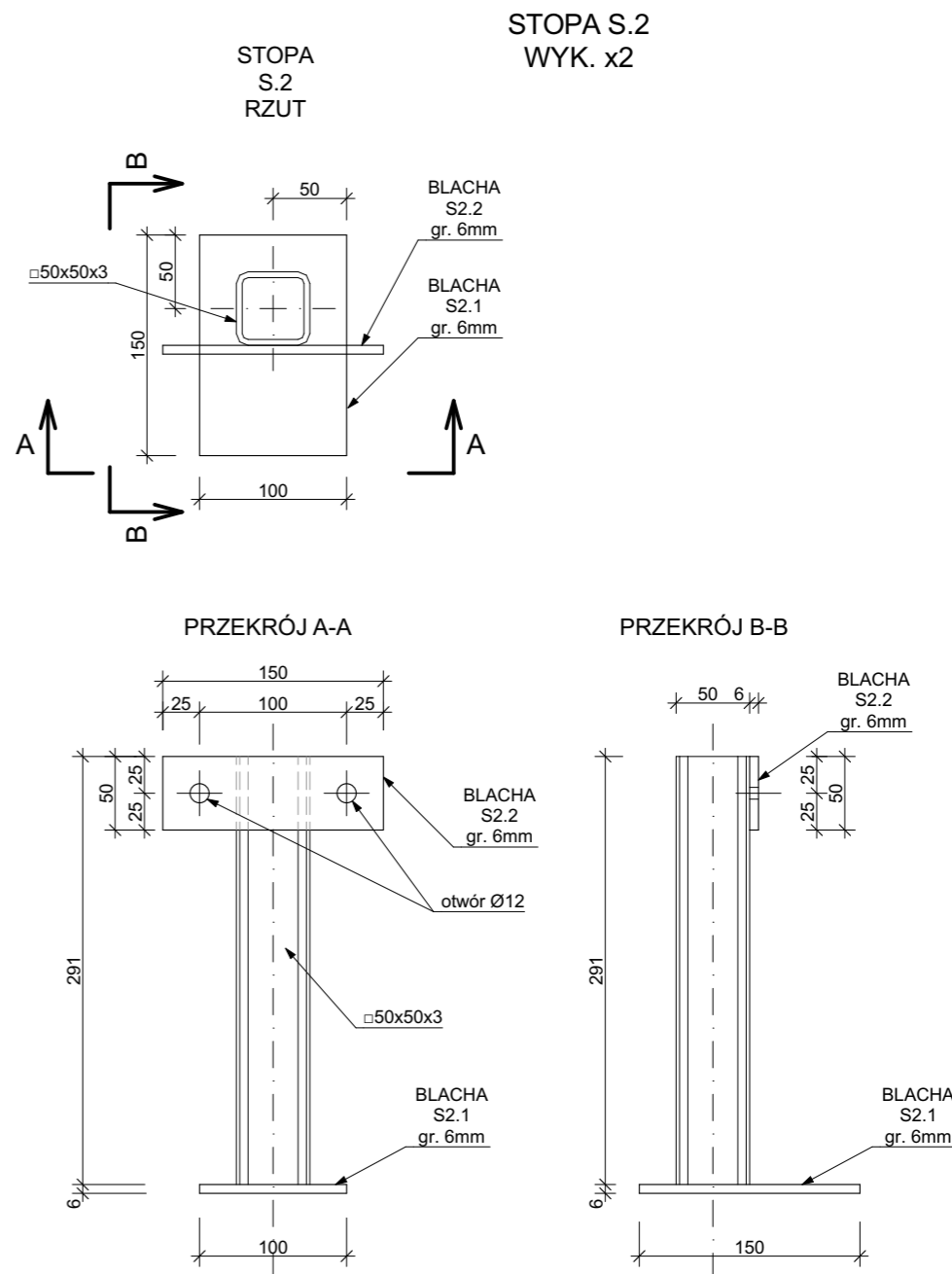


STOPA S.1
bl. 100x150x6 1 szt.
bl. 147x50x6 1 szt.
□ 50x50x3 400 mm
0,706 kg
0,346 kg
1,771 kg
2,823 kg



STOPA S.2
bl. 100x150x6 1 szt.
bl. 150x50x6 1 szt.
□ 50x50x3 291 mm
0,706 kg
0,353 kg
1,288 kg
2,347 kg

Temat projektu: Pochylnia dla osób niepełnosprawnych przy ul. Plac Wolności 14 w Rybniku				PROJEKT 3 Marek Pelc 44 - 200 Rybnik, ul. Św. Antoniego 1 tel.: 607 293 973 e-mail: pelc@projekt3.pl	
	Imię i nazwisko / specjalność	Nr upr.	Podpis	Data: 10 stycznia 2024r.	
Proj. arch. :	mgr inż. arch. Marek Pelc specjalność architektoniczna bez ograniczeń	255/2000		Faza/Branża:	PB/ARCHITEKTURA
				Tytuł rysunku:	STOPY S.1, S.2
Opracował:	inż. Rafał Konsek			Skala:	Nr rysunku:
				1:5	A.10