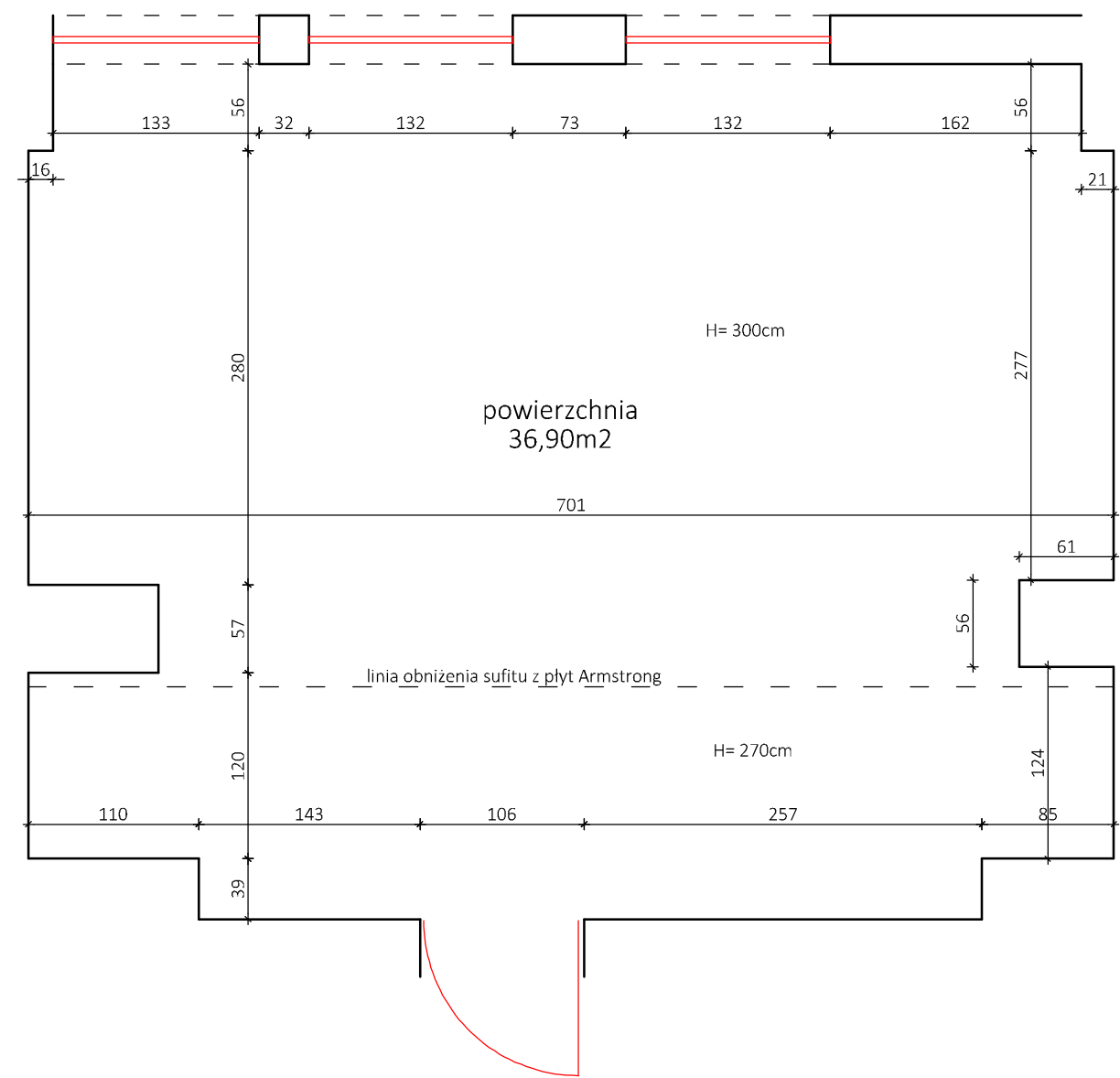
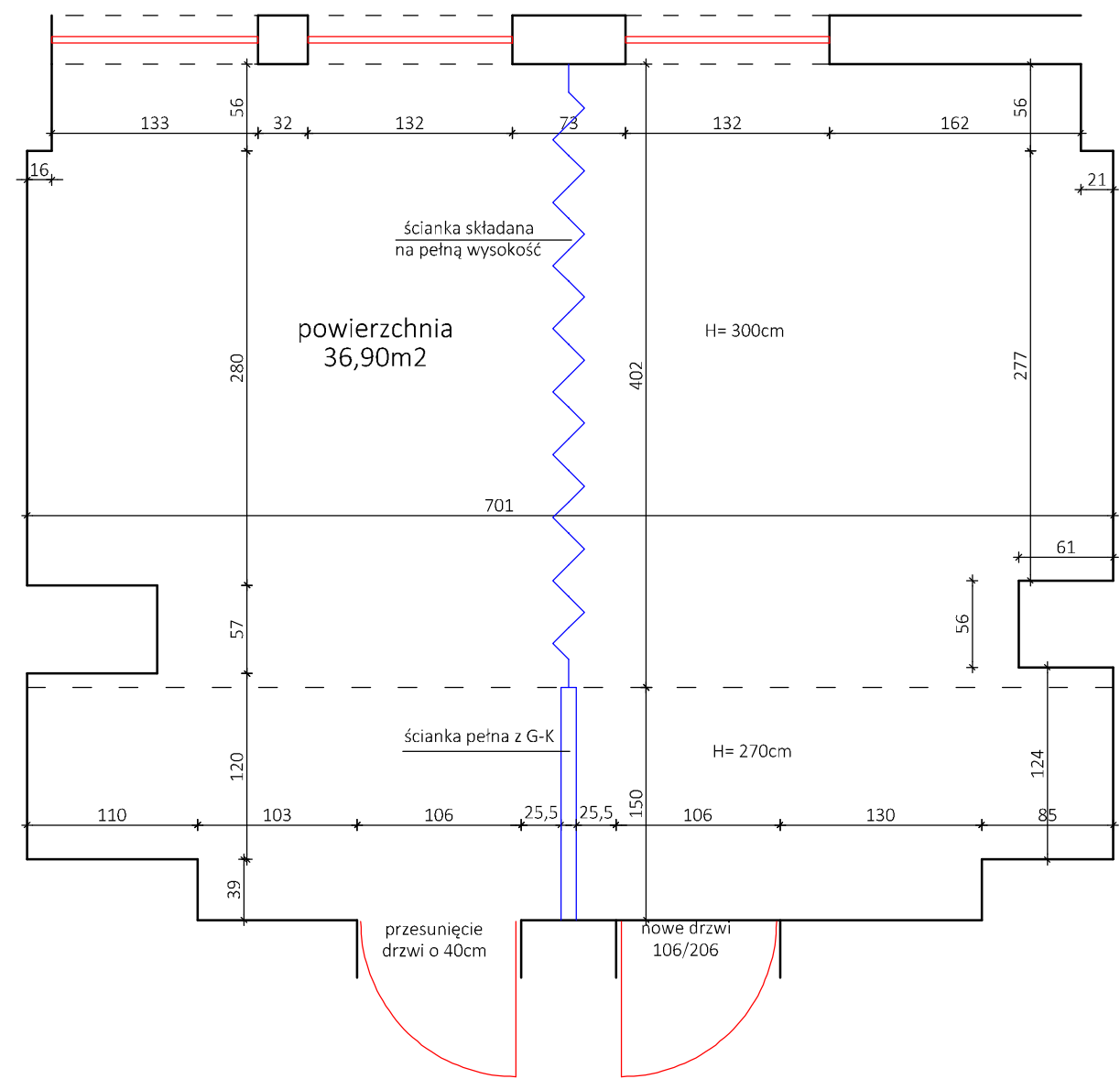


inwentaryzacja



projekt



- roboty do wykonania:
- 1.przesunięcie istniejących drzwi o 40cm
 2. wykonanie przebicia w ścianie istniejącej i wykonanie nowych drzwi aluminiowych wraz z obróbką otworu
 3. wykonanie pełnej ścianki G-K o wymiarach 150x270cm
 4. kupno i zamontowanie ścianki składanej 402x300cm
 5. przeróbka elektryki w związku z podziałem sali na dwie, tj. rozdział istniejących lamp na dwa odrębne obwody wraz z drugim włącznikiem światła przy nowych drzwiach
 6. dołożenie drugiej czujki p.poż. w suficie i przełożenie istniejącej
 7. wykonanie cokołu z wykładziny zgrzewanej na nowej ścianie oraz wykonanie wstawek w związku z przesunięciem drzwi oraz wykonaniu nowych