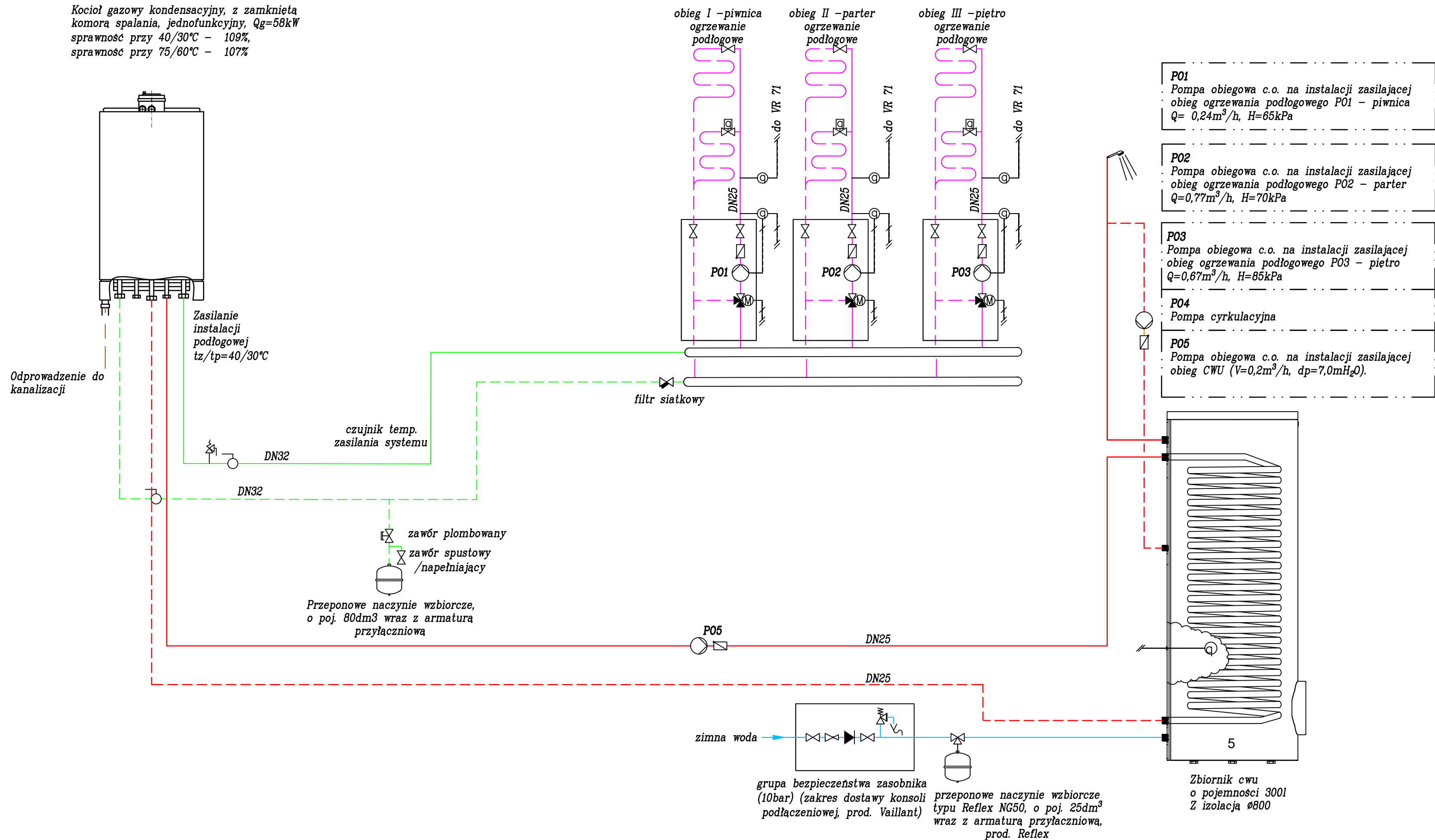


SCHEMAT INSTALACJI GRZEWczej



Uwagi:

- 1/Rurociągi wody grzewczej do rozdzielaczy wykonać z rur tworzywowych PE-Xc prod. Tecceflex o średnicach zgodnych z rysunkiem.
- 2/Izolacja rurociągów grzewczych od rozdzielacza podłogowego do kotłowni - izolacja cieplna
- 3/Ogrzewanie podłogowe zaprojektowano na parametrze 40/30°C. $\Delta T=10^{\circ}C$
- 4/Lokalizację petli i podłączenie do rozdzielaczy dostosować na etapie realizacji.
- 5/W przypadku zmiany, założonego do obliczeń wykończenia posadzki, należy dokonać ponownego doboru rozstawu petli ogrzewania podłogowego.
- 6/Lokalizację petli i podłączenie do rozdzielaczy dostosować na etapie realizacji. Na rysunku przedstawiono schemat podłączenia do termostatów i wartości przepływów.

Legenda:

- Zimna woda
- Ciepła woda użytkowa
- Zasilanie/powrót obiegu kotła
- Zasilanie/powrót petli ogrzewania podłogowego
- Zasilanie/powrót c.w.u.
- co. 2x 26x4,0 Średnica rurociągu grzewczego c.o.
- Zawór odcinający
- Zawór zwrotny
- Zawór trójdrogowy
- Zawór bezpieczeństwa
- Manometr
- Zawór plombowany
- Pompa obiegowa
- Filtr
- Filtr FFO6 drobnosiatkowy 3/4"
- Odpowietrzenie
- P01 Pompa obiegowa

etap:	PROJEKT TECHNICZNY	
nazwa inwestycji:	PRZEBUDOWA, NADBUDOWA I ZMIANA SPOSOBU UŻYTKOWANIA BUDYNKU USŁUGOWO-MIESZKALNEGO NA BUDYNEK USŁUGOWY	
adres inwestycji:	ul. Kolejowa 1, 62-095 Murowana Goślina	dz. nr ewid.: 673/6
inwestor:	Gmina Murowana Goślina	adres: plac Powstańców Wielkopolskich 9, 62-095 Murowana Goślina
nazwa rysunku:	Instalacja grzewcza - schemat	
projektant:	mgr inż. Damian Pilarczyk upr. nr WKP/0166/POOS/18	skala: 1:50
sprawdzający:	mgr inż. Małgorzata Rzeszuto-Nogaj upr. nr WKP/0167/POOS/18	nr rysunku:
opracował:	mgr inż. Daria Wróbel	
wszelkie prawa zastrzeżone VOWIE STUDIO PLUS kopowanie oraz udostępnianie bez zgody autorów zabronione		data: 4.01.2023

VOWIE
STUDIO

al. Jana Pawła II 20
64-500 Szamotuły
61 292 28 21/61 293 21 44
www.vowie.com.pl
biuro@vowie.com.pl

IS16