

Boisko Mnichowo

Norma PN-EN-12193 2019:

Tabela A.21
III klasa oświetlenia
 $E_m \geq 75 \text{ lx}$
 $E_{min}/E_m \geq 0.50$

LEDVANCE Sp. z o.o.

ul. Klimczaka 1, klatka E
02-797 Warszawa/ Polska

Edytor Dział projektowy LEDVANCE
Telefon +48 784 050 172
faks +48 22/ 550-23-80
e-Mail projekty@ledvance.com

Spis treści

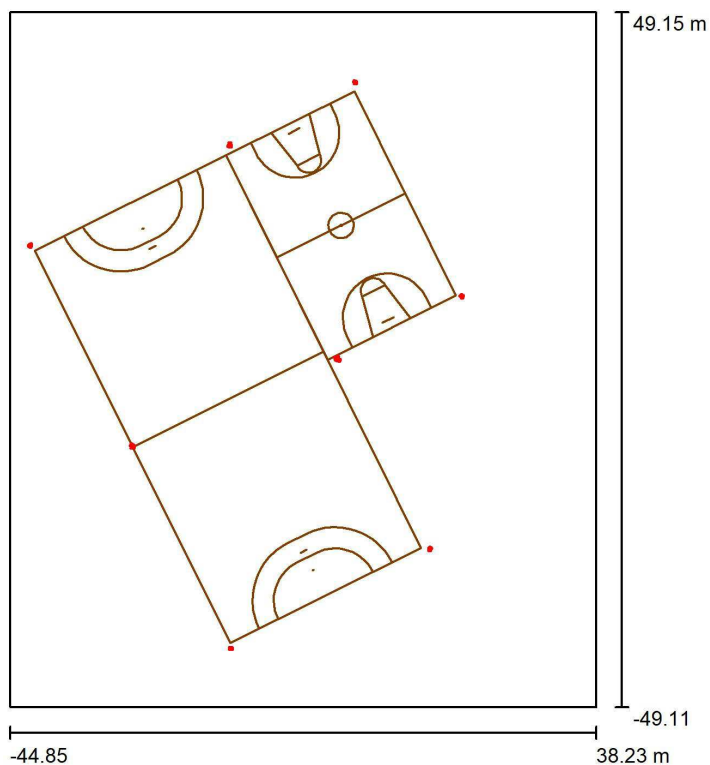
Boisko Mnichowo

Strona tytułowa projektu	1
Spis treści	2
Scena zewnętrzna 1	
Dane planowania	3
Oprawy sportowe (lista współrzędnych)	4
3D Rendering	6
Przedstawienie nieprawidłowych kolorów	7
Powierzchnie zewnętrzne	
Boisko Orlik 1 Siatka obliczeniowa (TA)	
Izolinie (E, prostopadłe)	8
Grafika wartości (E, prostopadłe)	9
Koszykówka 1 Siatka obliczeniowa (TA)	
Izolinie (E, prostopadłe)	10
Grafika wartości (E, prostopadłe)	11

LEDVANCE Sp. z o.o.

ul. Klimczaka 1, klatka E
02-797 Warszawa/ PolskaEdytor Dział projektowy LEDVANCE
Telefon +48 784 050 172
faks +48 22/ 550-23-80
e-Mail projekty@ledvance.com

Scena zewnętrzna 1 / Dane planowania



Współczynnik konserwacji: 0.80, ULR (Upward Light Ratio): 0.5%

Skala 1:911

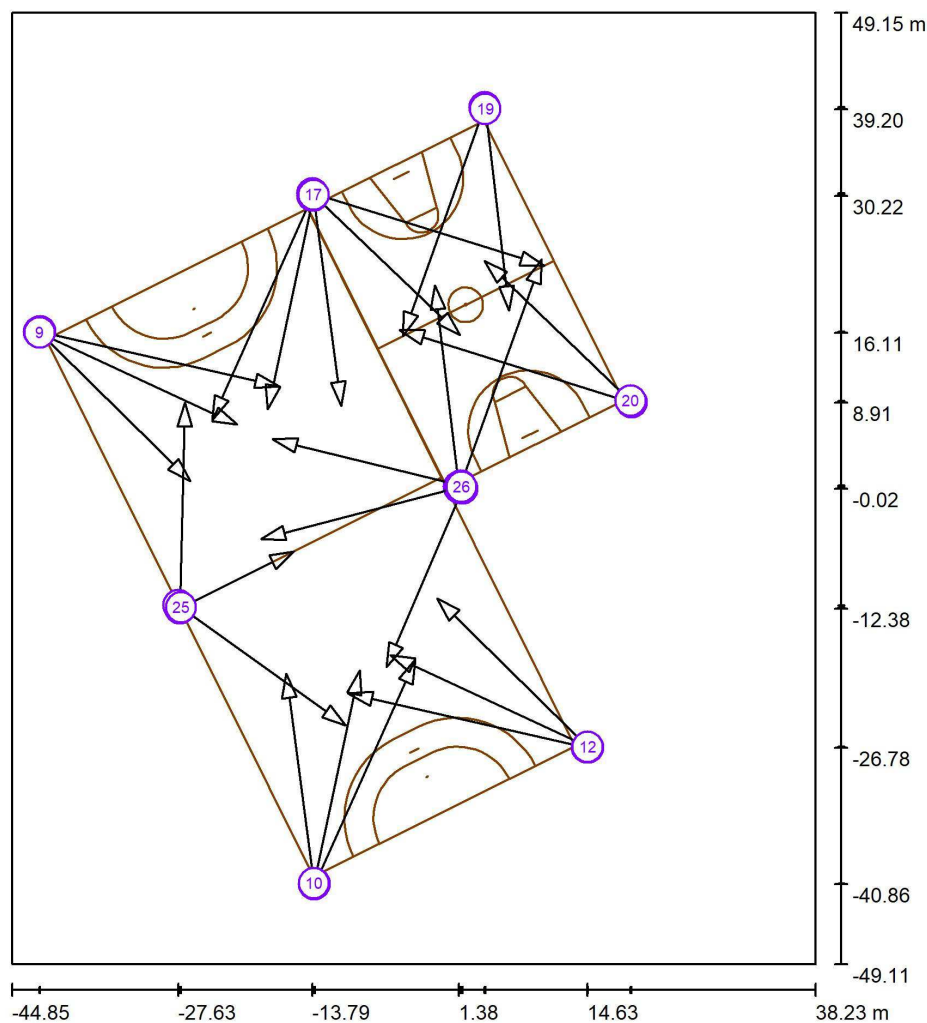
Wykaz opraw

Nr.	Ilość	Etykieta (Czynnik korekcyjny)	Φ (Oprawa) [lm]	Φ (Lampy) [lm]	P [W]
1	26	LEDVANCE GmbH Converted by LUMCat V 4058075539785 FL AREA 145W 840 ASYM 48X92 BK (1.000)	20000	20000	145.0
W sumie:			520004	W sumie: 520000	3770.0

LEDVANCE Sp. z o.o.

ul. Klimczaka 1, klatka E
02-797 Warszawa/ PolskaEdytor Dział projektowy LEDVANCE
Telefon +48 784 050 172
faks +48 22/ 550-23-80
e-Mail projekty@ledvance.com

Scena zewnętrzna 1 / Oprawy sportowe (lista współrzędnych)



Skala 1 : 665

Lista opraw sportowych

Oprawa	Indeks	Pozycja [m]			Punkt oświetlania [m]			Kąt oświetlania [°]	Ustawienie	Stup
		X	Y	Z	X	Y	Z			
LEDVANCE GmbH Converted by LUMCat V 4058075539785 FL AREA 145W 840 ASYM 48X92 BK	1	-42.031	16.164	10.000	-26.400	0.772	0.000	24.5	(C IMax, G IMax)	/
LEDVANCE GmbH Converted by LUMCat V 4058075539785 FL AREA 145W 840 ASYM 48X92 BK	2	-13.601	-40.856	10.000	-16.488	-19.109	0.000	24.5	(C IMax, G IMax)	/
LEDVANCE GmbH Converted by LUMCat V 4058075539785 FL AREA 145W 840 ASYM 48X92 BK	3	-13.690	30.294	10.000	-10.804	8.547	0.000	24.5	(C IMax, G IMax)	/
LEDVANCE GmbH Converted by LUMCat V 4058075539785 FL AREA 145W 840 ASYM 48X92 BK	4	14.739	-26.726	10.000	-0.892	-11.334	0.000	24.5	(C IMax, G IMax)	/

LEDVANCE Sp. z o.o.

ul. Klimczaka 1, klatka E
02-797 Warszawa/ Polska
 Edytor Dział projektowy LEDVANCE
 Telefon +48 784 050 172
 faks +48 22/ 550-23-80
 e-Mail projekty@ledvance.com

Scena zewnętrzna 1 / Oprawy sportowe (lista współrzędnych)

Lista opraw sportowych

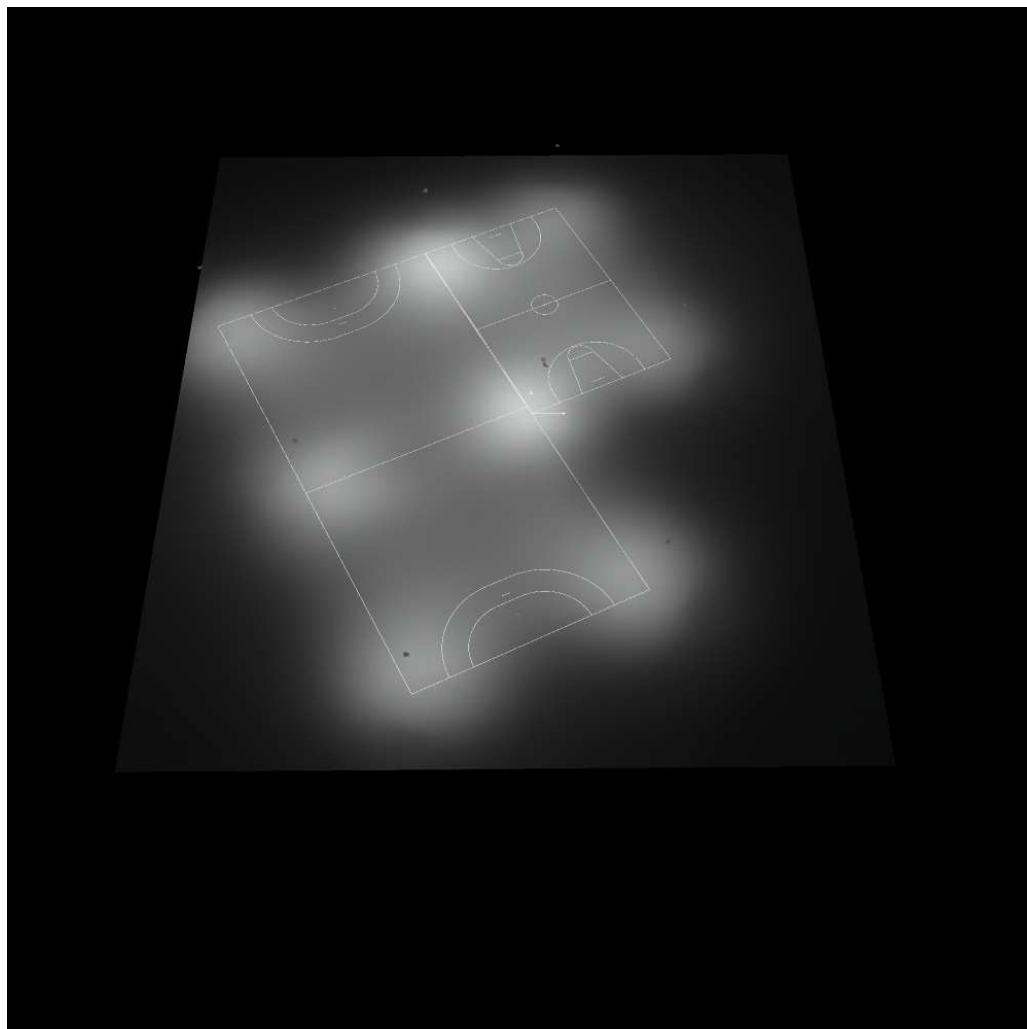
Oprawa	Indeks	Pozycja [m]			Punkt oświetlenia [m]			Kąt oświetlenia [°]	Ustawienie	Stup
		X	Y	Z	X	Y	Z			
LEDVANCE GmbH Converted by LUMCat V 4058075539785 FL AREA 145W 840 ASYM 48X92 BK	5	-41.926	16.216	10.000	-17.200	10.581	0.000	21.5	(C IMax, G IMax)	/
LEDVANCE GmbH Converted by LUMCat V 4058075539785 FL AREA 145W 840 ASYM 48X92 BK	6	-13.497	-40.804	10.000	-3.117	-17.666	0.000	21.5	(C IMax, G IMax)	/
LEDVANCE GmbH Converted by LUMCat V 4058075539785 FL AREA 145W 840 ASYM 48X92 BK	7	-13.795	30.242	10.000	-24.175	7.103	0.000	21.5	(C IMax, G IMax)	/
LEDVANCE GmbH Converted by LUMCat V 4058075539785 FL AREA 145W 840 ASYM 48X92 BK	8	14.634	-26.778	10.000	-10.092	-21.143	0.000	21.5	(C IMax, G IMax)	/
LEDVANCE GmbH Converted by LUMCat V 4058075539785 FL AREA 145W 840 ASYM 48X92 BK	9	-41.978	16.112	10.000	-21.577	6.615	0.000	24.0	(C IMax, G IMax)	/
LEDVANCE GmbH Converted by LUMCat V 4058075539785 FL AREA 145W 840 ASYM 48X92 BK	10	-13.612	-40.783	10.000	-8.918	-18.775	0.000	24.0	(C IMax, G IMax)	/
LEDVANCE GmbH Converted by LUMCat V 4058075539785 FL AREA 145W 840 ASYM 48X92 BK	11	-13.680	30.221	10.000	-18.374	8.212	0.000	24.0	(C IMax, G IMax)	/
LEDVANCE GmbH Converted by LUMCat V 4058075539785 FL AREA 145W 840 ASYM 48X92 BK	12	14.687	-26.674	10.000	-5.715	-17.178	0.000	24.0	(C IMax, G IMax)	/
LEDVANCE GmbH Converted by LUMCat V 4058075539785 FL AREA 145W 840 ASYM 48X92 BK	13	-13.750	30.513	10.000	10.225	23.040	0.000	21.7	(C IMax, G IMax)	/
LEDVANCE GmbH Converted by LUMCat V 4058075539785 FL AREA 145W 840 ASYM 48X92 BK	14	1.441	0.044	10.000	9.902	23.689	0.000	21.7	(C IMax, G IMax)	/
LEDVANCE GmbH Converted by LUMCat V 4058075539785 FL AREA 145W 840 ASYM 48X92 BK	15	4.035	39.380	10.000	-4.426	15.735	0.000	21.7	(C IMax, G IMax)	/
LEDVANCE GmbH Converted by LUMCat V 4058075539785 FL AREA 145W 840 ASYM 48X92 BK	16	19.226	8.911	10.000	-4.749	16.384	0.000	21.7	(C IMax, G IMax)	/
LEDVANCE GmbH Converted by LUMCat V 4058075539785 FL AREA 145W 840 ASYM 48X92 BK	17	-13.646	30.356	10.000	1.455	15.873	0.000	25.5	(C IMax, G IMax)	/
LEDVANCE GmbH Converted by LUMCat V 4058075539785 FL AREA 145W 840 ASYM 48X92 BK	18	1.379	0.222	10.000	-1.100	20.998	0.000	25.5	(C IMax, G IMax)	/
LEDVANCE GmbH Converted by LUMCat V 4058075539785 FL AREA 145W 840 ASYM 48X92 BK	19	4.097	39.203	10.000	6.576	18.427	0.000	25.5	(C IMax, G IMax)	/
LEDVANCE GmbH Converted by LUMCat V 4058075539785 FL AREA 145W 840 ASYM 48X92 BK	20	19.122	9.068	10.000	4.021	23.551	0.000	25.5	(C IMax, G IMax)	/
LEDVANCE GmbH Converted by LUMCat V 4058075539785 FL AREA 145W 840 ASYM 48X92 BK	21	-27.473	-12.377	10.000	-26.951	8.900	0.000	25.2	(C IMax, G IMax)	/
LEDVANCE GmbH Converted by LUMCat V 4058075539785 FL AREA 145W 840 ASYM 48X92 BK	22	-27.635	-12.053	10.000	-10.328	-24.442	0.000	25.2	(C IMax, G IMax)	/
LEDVANCE GmbH Converted by LUMCat V 4058075539785 FL AREA 145W 840 ASYM 48X92 BK	23	1.590	0.302	9.000	-17.872	5.102	0.000	24.2	(C IMax, G IMax)	/
LEDVANCE GmbH Converted by LUMCat V 4058075539785 FL AREA 145W 840 ASYM 48X92 BK	24	1.752	-0.023	9.000	-6.127	-18.455	0.000	24.2	(C IMax, G IMax)	/
LEDVANCE GmbH Converted by LUMCat V 4058075539785 FL AREA 145W 840 ASYM 48X92 BK	25	-27.369	-12.273	10.000	-15.681	-6.481	0.000	37.5	(C IMax, G IMax)	/
LEDVANCE GmbH Converted by LUMCat V 4058075539785 FL AREA 145W 840 ASYM 48X92 BK	26	1.642	0.198	9.000	-19.100	-5.200	0.000	22.8	(C IMax, G IMax)	/

LEDVANCE Sp. z o.o.

ul. Klimczaka 1, klatka E
02-797 Warszawa/ Polska

Edytor Dział projektowy LEDVANCE
Telefon +48 784 050 172
faks +48 22/ 550-23-80
e-Mail projekty@ledvance.com

Scena zewnętrzna 1 / 3D Rendering





LEDVANCE Sp. z o.o.

ul. Klimczaka 1, klatka E
02-797 Warszawa/ Polska

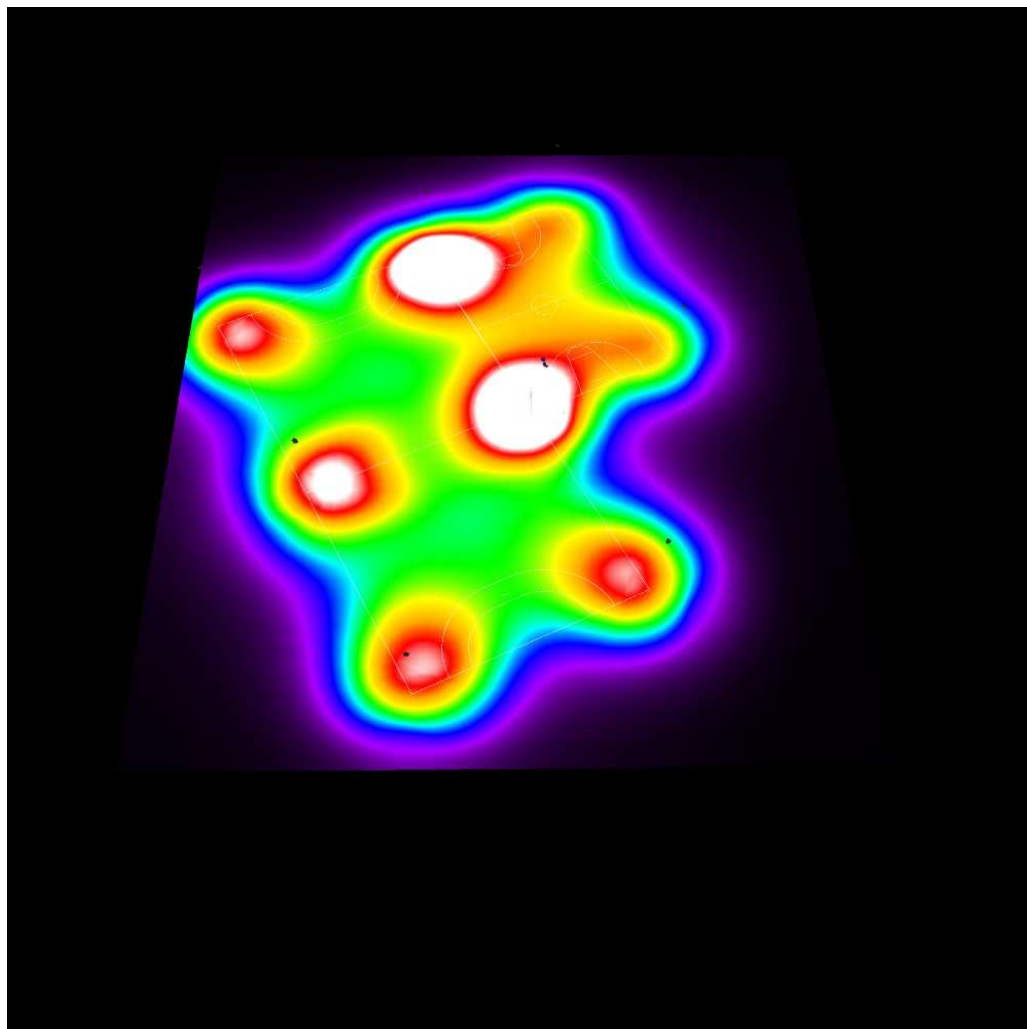
Edytor Dział projektowy LEDVANCE

Telefon +48 784 050 172

faks +48 22/ 550-23-80

e-Mail projekty@ledvance.com

Scena zewnętrzna 1 / Przedstawienie nieprawidłowych kolorów



0

18.75

37.50

56.25

75

93.75

112.50

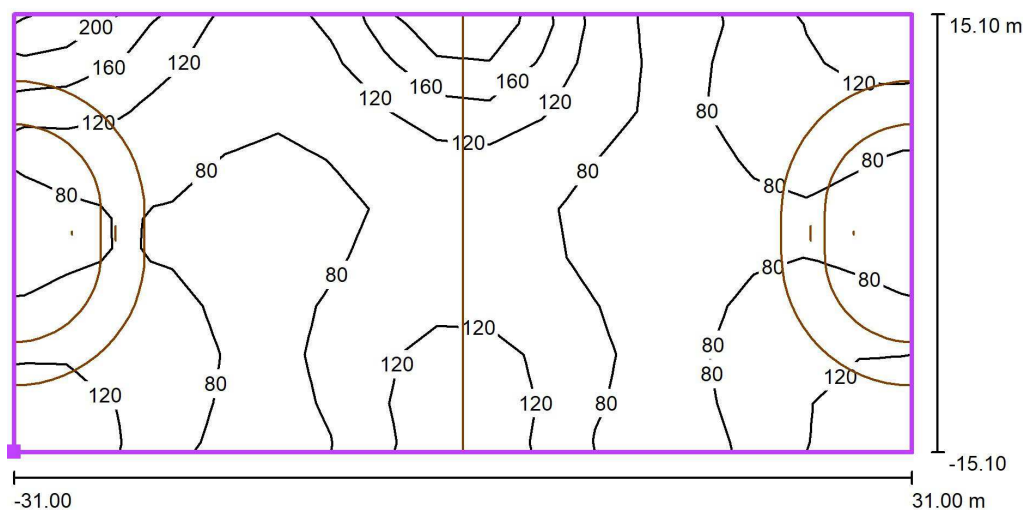
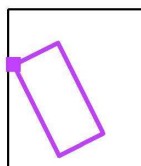
131.25

150

lx

LEDVANCE Sp. z o.o.

ul. Klimczaka 1, klatka E
02-797 Warszawa/ Polska
 Edytor Dział projektowy LEDVANCE
 Telefon +48 784 050 172
 faks +48 22/ 550-23-80
 e-Mail projekty@ledvance.com

Scena zewnętrzna 1 / Boisko Orlik 1 Siatka obliczeniowa (TA) / Izolinie (E, prostopadłe)

 Położenie powierzchni w scenie
 zewnętrznej:
 Zaznaczony punkt: (-41.310 m, 15.429 m,
 0.000 m)


Wartości Lux, Skala 1 : 444

Siatka: 17 x 9 Punkty

 E_m [lx]
 100

 E_{min} [lx]
 60

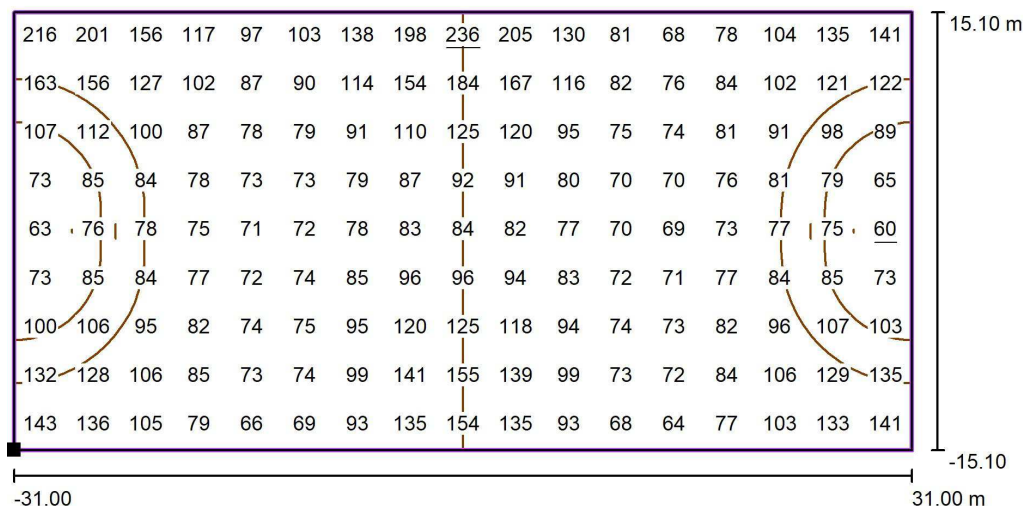
 E_{max} [lx]
 236

 E_{min} / E_m
 0.60

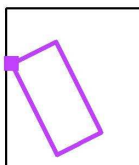
 E_{min} / E_{max}
 0.25

LEDVANCE Sp. z o.o.

ul. Klimczaka 1, klatka E
02-797 Warszawa/ Polska
 Edytor Dział projektowy LEDVANCE
 Telefon +48 784 050 172
 faks +48 22/ 550-23-80
 e-Mail projekty@ledvance.com

Scena zewnętrzna 1 / Boisko Orlik 1 Siatka obliczeniowa (TA) / Grafika wartości (E, prostopadle)


Wartości Lux, Skala 1 : 444

 Położenie powierzchni w scenie
 zewnętrznej:
 Zaznaczony punkt: (-41.310 m, 15.429 m,
 0.000 m)


Siatka: 17 x 9 Punkty

 E_m [lx]
 100

 E_{min} [lx]
 60

 E_{max} [lx]
 236

 E_{min} / E_m
 0.60

 E_{min} / E_{max}
 0.25

LEDVANCE Sp. z o.o.

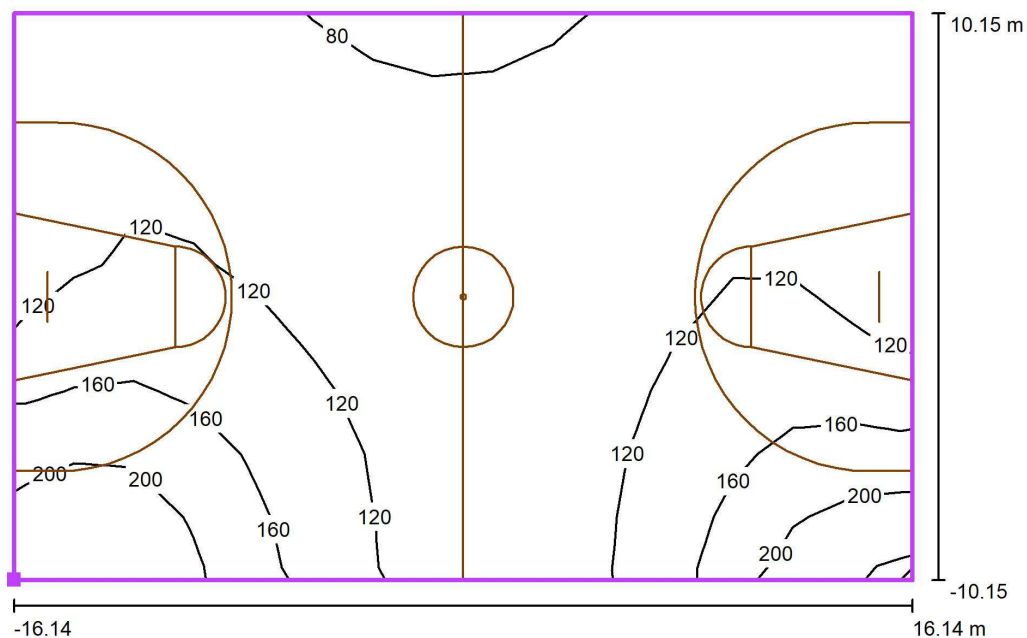
ul. Klimczaka 1, klatka E
02-797 Warszawa/ Polska

Edytor Dział projektowy LEDVANCE

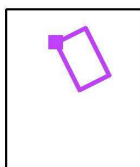
Telefon +48 784 050 172

faks +48 22/ 550-23-80

e-Mail projekty@ledvance.com

Scena zewnętrzna 1 / Koszykówka 1 Siatka obliczeniowa (TA) / Izolinie (E, prostopadłe)

Położenie powierzchni w scenie
zewnętrznej:
Zaznaczony punkt: (-14.221 m, 28.924 m,
0.000 m)



Wartości Lux, Skala 1 : 231

Siatka: 15 x 9 Punkty

 E_m [lx]
124

 E_{min} [lx]
74

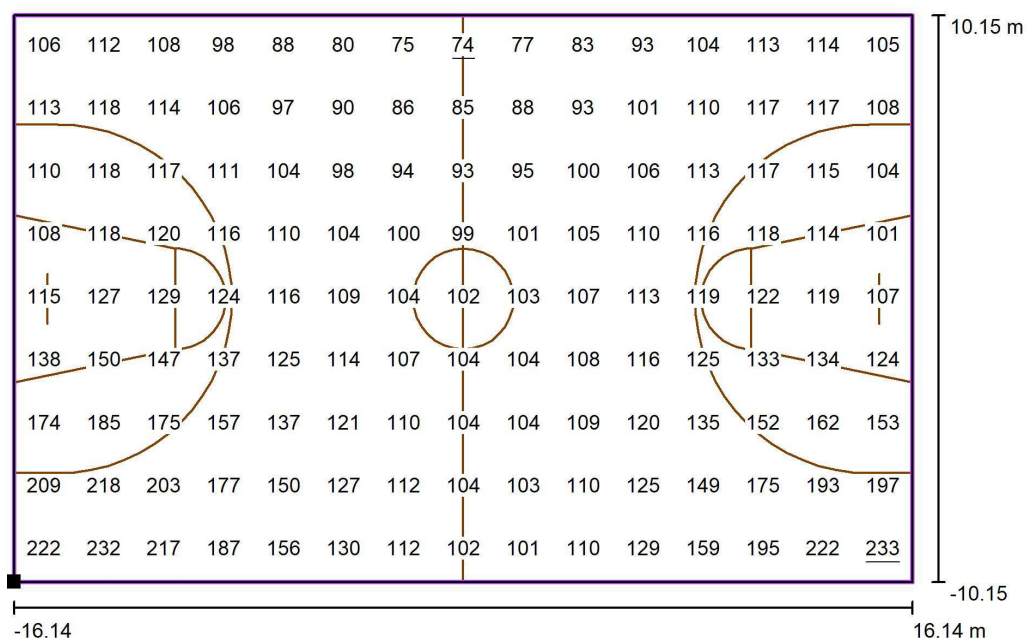
 E_{max} [lx]
233

 E_{min} / E_m
0.60

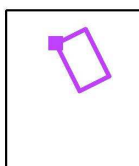
 E_{min} / E_{max}
0.32

LEDVANCE Sp. z o.o.

ul. Klimczaka 1, klatka E
02-797 Warszawa/ Polska
 Edytor Dział projektowy LEDVANCE
 Telefon +48 784 050 172
 faks +48 22/ 550-23-80
 e-Mail projekty@ledvance.com

Scena zewnętrzna 1 / Koszykówka 1 Siatka obliczeniowa (TA) / Grafika wartości (E, prostopadłe)


Wartości Lux, Skala 1 : 231

 Położenie powierzchni w scenie
 zewnętrznej:
 Zaznaczony punkt: (-14.221 m, 28.924 m,
 0.000 m)


Siatka: 15 x 9 Punkty

 E_m [lx]
124

 E_{min} [lx]
74

 E_{max} [lx]
233

 E_{min} / E_m
0.60

 E_{min} / E_{max}
0.32