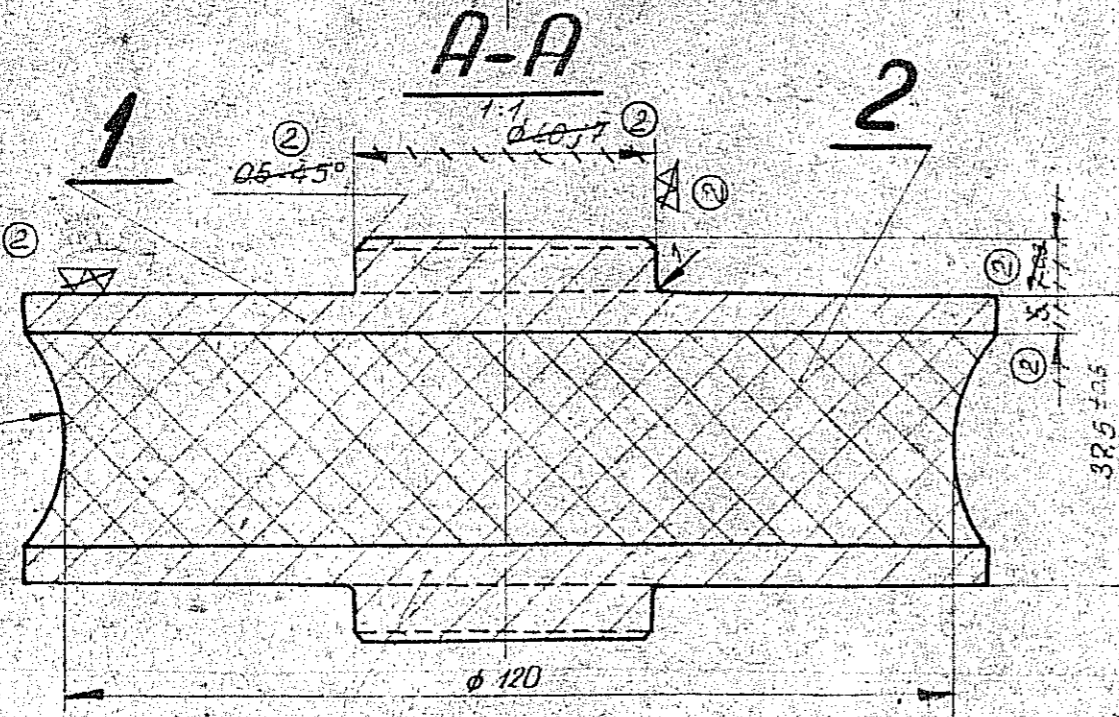
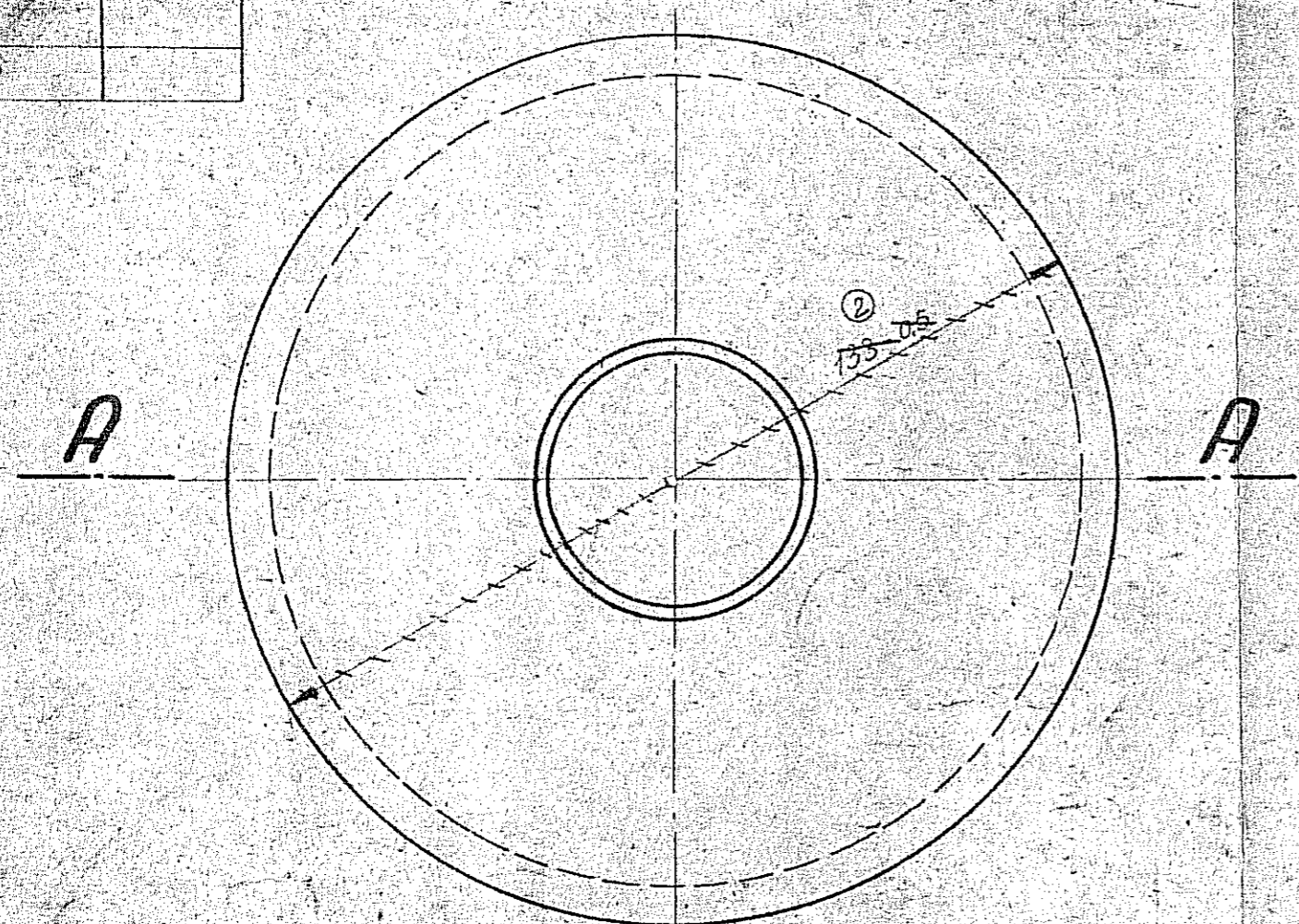


mgr	Gechiński
0035	0016

②



Zmiany					
Symbol	Mr pisma	lasc	Data	Podpis	
①	TKW	22/17/70	3	31.07.70	
②	TKW	003/71	9	14.01.71	Matuszewska
③	JK	068/71	1	25.06.71	J

Charakterystyka wkładki sprężynowej

a) Ściskanie wkładki

Okształcenie na ściskanie wkładek z  $37.5 \pm 0.5$  ob. wymiaru  $35 \text{ mm}$  dopuszczają się obciążenia w granicach  $1200 \pm 25\% \text{ kg}$

b) Ścinanie wkładki

Przy obciążeniu siłą tnącą  $300 \text{ kg}$  ugięcie powinno wynosić nie mniej niż  $6 \text{ mm}$  i nie więcej niż  $9 \text{ mm}$

Uwaga!

① Rysunek zgodny z ZN-70/MPCh-G/Pl-5

① \* Materiał:

Mieszanka gumowa NBR-05

Sztuk	Nazwa przedmiotu	Norma	Pos	Mater	Ciezar	Nr rys	For	Uwag	
-	Guma		2	X ①	0.52				
2	Tarcza		1	3x2	0.58	11N090101-3-01	A3		
Ciężar kompletu w kg		1.68							
Skala 1:1		Format A3							
Rys. 50		Kop. 57		Spr. 12.66					
Wzrost 1.74		Data 11.02.71		Podpis					
Kompl.		Seria 13N		801N		102N		105N	
								805Na	
								106N	
								108Na	
								109Na	
								110Na	
								111Na	
								112Na	
								113Na	
								114Na	
								115Na	
								116Na	
								117Na	
								118Na	
								119Na	
								120Na	

**Wkładka sprężynująca 11N090101-3-0**

Chorzowska Wytk. Konstr. Stalowych w Chorzowie

Arkusz zastępuje rys nr 11N090101-2-0