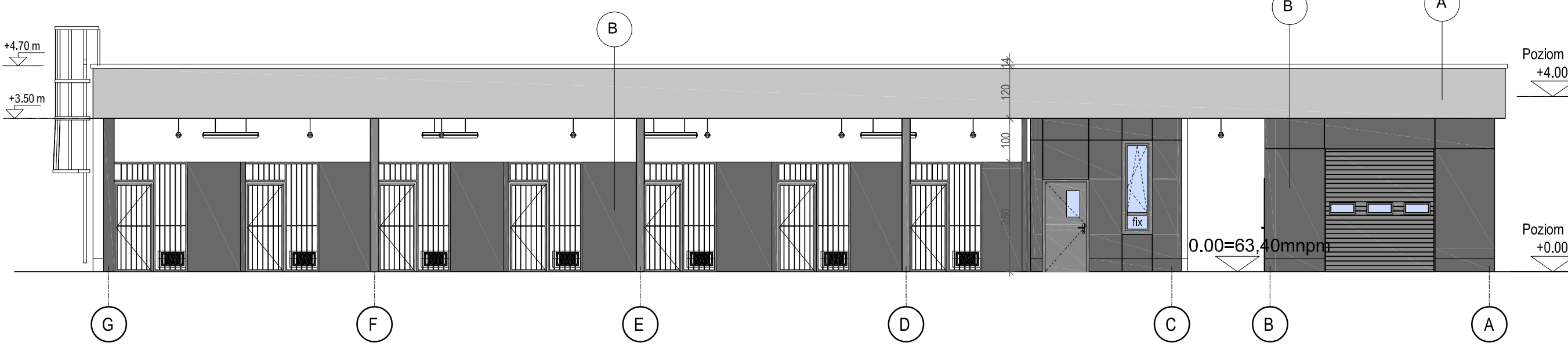
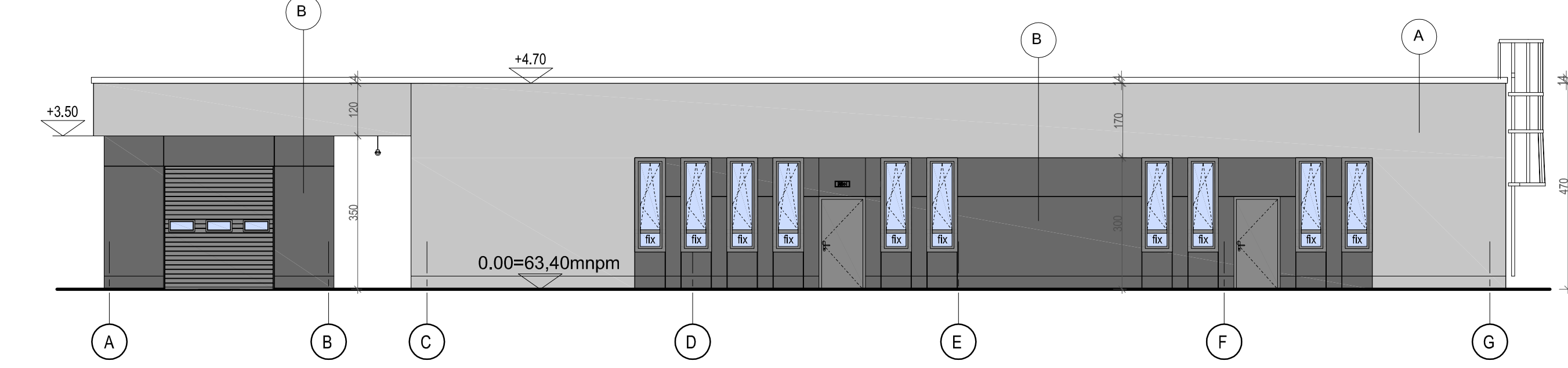


RZUT PRZYZIEMIA

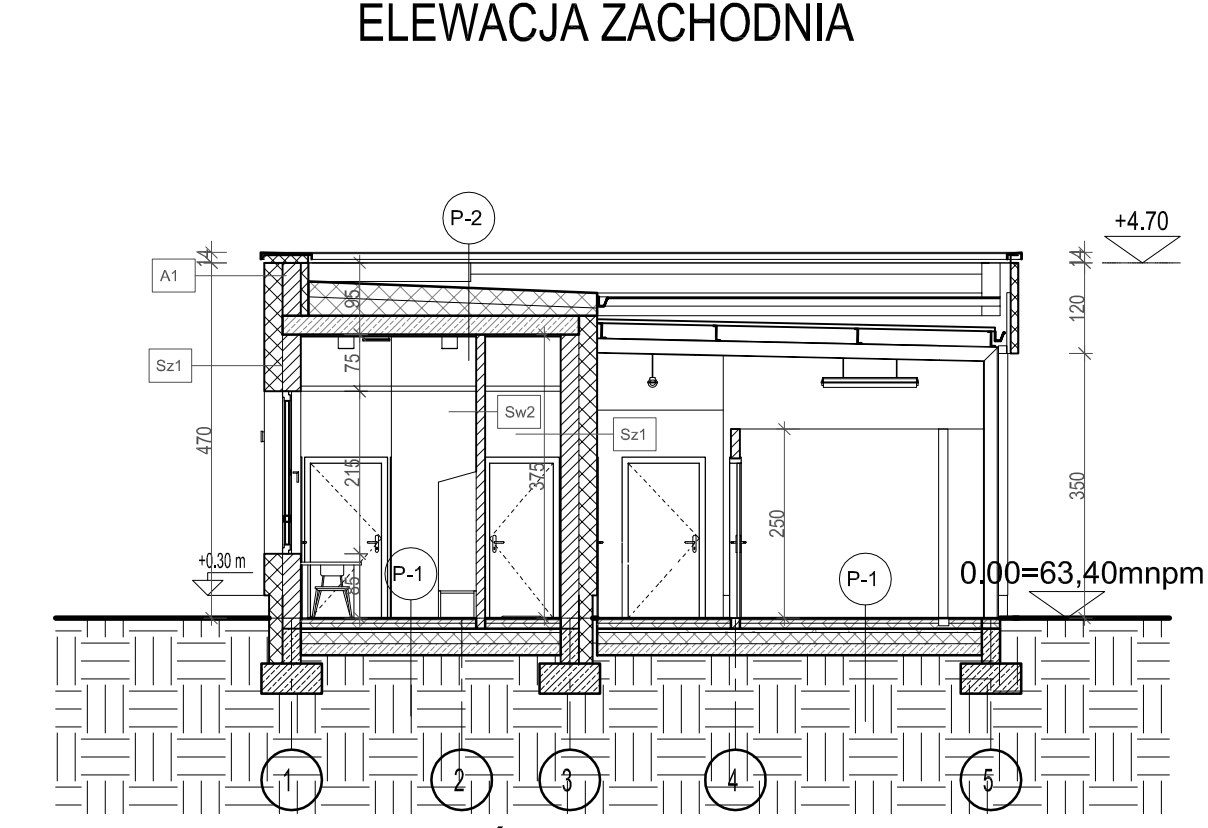
RZUT DACHU



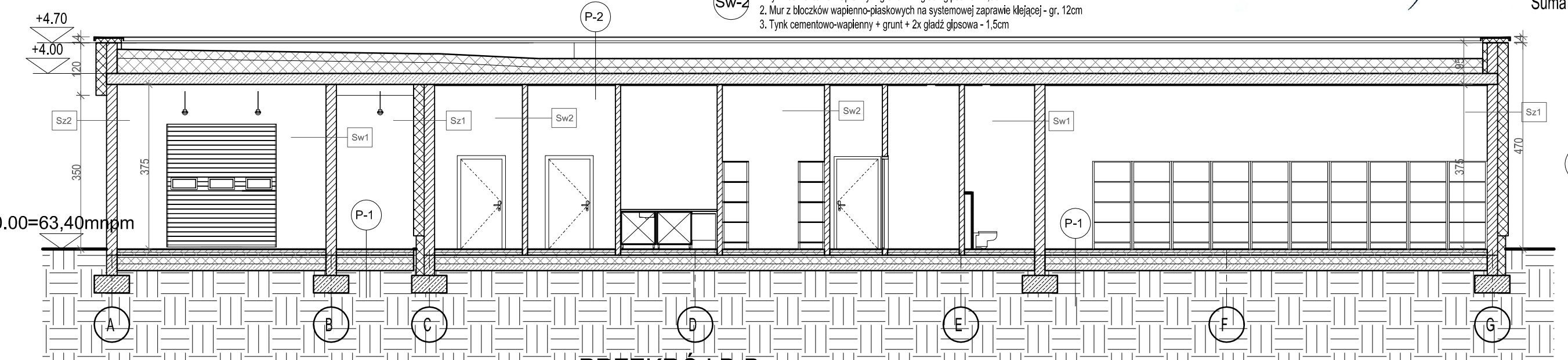
ELEWACJA WSCHODNIA



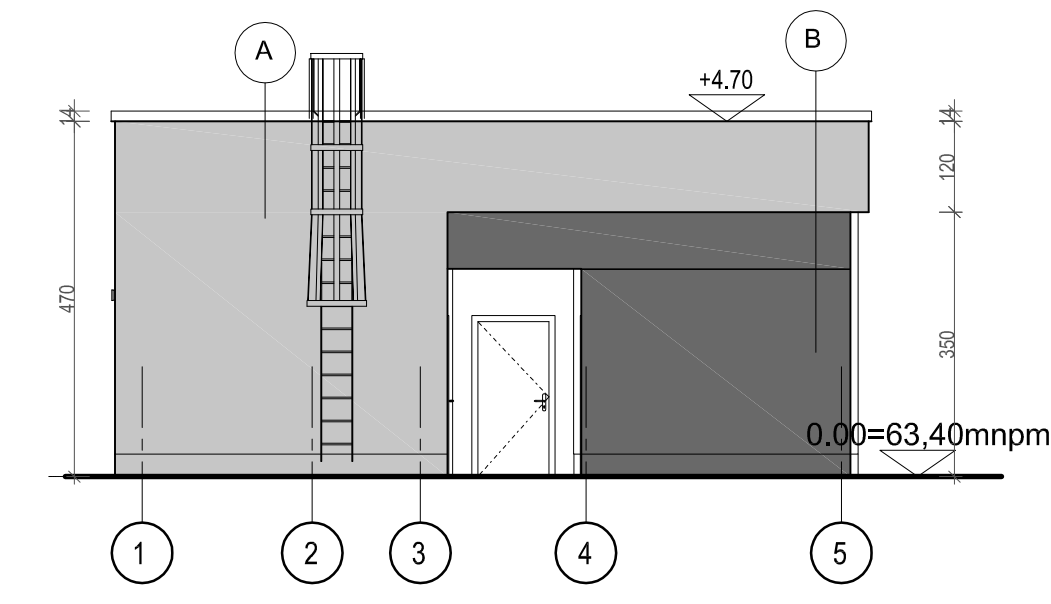
ELEWACJA ZACHODNIA



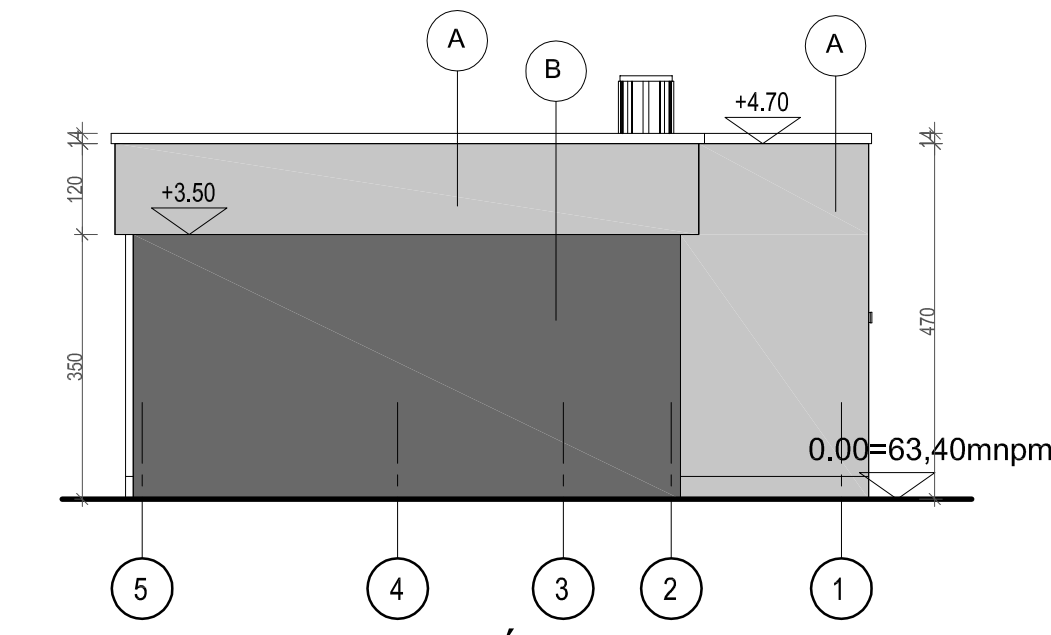
PRZEKRÓJ A-A



PRZEKRÓJ B-B



ELEWACJA POŁUDNIOWA



ELEWACJA PÓŁNOCNA

- PODLOGA NA GRUNTCIE**
1. Posadzka - gres/wykształniona PCV, w kojach warstwa ochronna odporna na odchody zwierzęce)
 2. Wykładka betonowa - 6 cm
 3. Folia - warstwa rozdzielająca
 4. Izolacja termiczna podłogowa ekstrudowany XPS - 15 cm
 5. Elastyczna hydroizolacja mineralna
 6. Pięta żelbetowa wg projektu konstrukcji
 7. Podsyłka płaskowa ubijana warstwowo - 30cm
- ATTYKA ZEWNĘTRZNA**
1. Tynk cienkowarstwowy silikonowy z bonkowaniem - rozwiązanie systemowe BSO - 0,3cm
 2. Izolacja termiczna z wełny mineralnej skalnej mocowanej wg kompletnego systemu BSO (współlambda=0,045 W/mK) - 5 cm
 3. Folia - warstwa rozdzielająca
 4. Izolacja termiczna podłogowa ekstrudowany XPS - 15 cm
 5. Elastyczna hydroizolacja mineralna
 6. Pięta żelbetowa wg projektu konstrukcji
 7. Podsyłka płaskowa ubijana warstwowo - 30cm
- STROPODACH**
1. Warstwa pokrycia - izolacja przeciwdźwiękowa - membrana - rozwiązanie systemowe
 2. Termoizolacja - twarza wełna mineralna (współlambda=0,035 W/mK) - 5 cm
 3. Termoizolacja - twarza wełna mineralna (współlambda=0,035 W/mK) ze spadkiem - min 20cm
 4. Folia parozalotyczna
 5. Strop żelbetowy wg projektu konstrukcji
 6. Sufit podwieszony - rozr. systemowe
- ŚCIANA FUNDAMENTOWA**
1. Folia kuberkowa
 2. Izolacja termiczna polietylen ekstrudowany XPS - 15 cm
 3. Izolacja przeciwdźwiękowa - rozr. systemowe
 4. Blocki betonowe na zaprawie cementowej - 24 cm
 5. Izolacja przeciwdźwiękowa - rozr. systemowe
- ŚCIANA ZEWNĘTRZNA**
1. Tynk cienkowarstwowy silikonowy z bonkowaniem - rozwiązanie systemowe BSO - 0,3cm
 2. Izolacja termiczna z wełny mineralnej skalnej mocowanej wg kompletnego systemu BSO (współlambda=0,045 W/mK) - 5 cm
 3. Folia - warstwa rozdzielająca
 4. Warstwa konstrukcyjna ściany gr. 24cm (mur z bloczków wapniowo-piaskowych na systemowej zaprawie klejącej / fragmenty ścian żelbetowych gr. 24cm wg. proj. konstr.)
 5. Izolacja przeciwdźwiękowa - rozr. systemowe
- ŚCIANA ZEWNĘTRZNA MURUJANA - gr.24cm**
1. Tynk cementowo-wapienny - 2cm
 2. Warstwa konstrukcyjna ściany - mur z bloczków wapniowo-piaskowych na systemowej zaprawie klejącej - gr. 24cm
 3. Od wewnątrz tynk cementowo-wapienny (gładzura - 2cm)
- ŚCIANA WEWNĘTRZNA MURUJANA - gr.24cm**
1. Tynk cementowo-wapienny + grunt + 2x gładź gipsowa - 1,5cm
 2. Warstwa konstrukcyjna ściany - mur z bloczków wapniowo-piaskowych na systemowej zaprawie klejącej - gr. 24cm
 3. Tynk cementowo-wapienny + grunt + 2x gładź gipsowa - 1,5cm
- ŚCIANA WEWNĘTRZNA DZIAŁOWA MURUJANA gr. 12cm**
1. Tynk cementowo-wapienny + grunt + 2x gładź gipsowa - 1,5cm
 2. Mur z bloczków wapniowo-piaskowych na systemowej zaprawie klejącej - gr. 12cm
 3. Tynk cementowo-wapienny + grunt + 2x gładź gipsowa - 1,5cm

Państwowa Inspekcja Sanitarna
Ministerstwa Spraw Wewnętrznych i Administracji
Uzgodniono pod względem wymagań higienicznych i zdrowotnych bez zastrzeżeń (z zastrzeżeniami), zgodnie z załączoną opinią nr **U.I.K. 1957.131.201**
inż. Anna Marczak
zaświadczenie dla sankcji higienicznych
z uzasadnieniem na podstawie załączonych
Główny Inspektor Sanitarny
60-613 Poznań, ul. Św. Józefa 11
tel. 061 843 43 85, kom. 061 5 624 313
Data: **2.2.2018** NIP 781-100-93-36, REGON 630478113

RZECZOZNAWCA DO SPRAW ZABEZPIECZENIA PRZECIWPÓŻAROWYCH
mgr inż. **Marek Chyliński** Nr upraw. **112/2014**
Gdańsk, **7.11.2018**
(miejscowość, data)
Zgodność projektu z wymaganiami ochrony przeciwpożarowej stwierdzam bez uwag z uwagami:

Numer	Nazwa	Powierzchnia
1	Magazyn	32.18 m ²
2	Magazyn dla psów	6.88 m ²
3	Łazienka dla psów	6.88 m ²
5	Kojce dla psa chorego	9.56 m ²
6	Kojce dla psa	7.41 m ²
7	Kojce dla psa	7.67 m ²
8	Kojce dla psa	7.84 m ²
9	Kojce dla psa	7.83 m ²
10	Kojce dla psa	7.67 m ²
11	Kojce dla psa	7.67 m ²
12	Kojce dla psa	7.67 m ²
13	Warsztat	34.68 m ²
16	Kuchnia dla przyg. posilków	7.57 m ²
17	Magazyn kuch. dla psów	4.94 m ²
18	Komunikacja+zapl. socjalne	11.73 m ²
19	Pom. Porządkowe	1.63 m ²
20	Wc	1.60 m ²
Suma ogólna:		171.42 m ²

- UWAGI**
1. PROJEKT ROZPATRYWAĆ ŁĄCZNIE Z PROJEKTAMI BRANŻOWYMI
 2. W PRZYPADKU STwierdzenia podczas realizacji robót budowlanych kolizji lub niezgodności z projektem - Należy niezwłocznie powiadomić projektanta w celu uzgodnienia rozwiązań kolizji.
 3. WISZELKĘ MATERIAŁY BUDOWLANE WYKORZYSTANE PODCZAS ROBÓT BUDOWLANYCH MUSZĄ POSIADAĆ WYMAGANE ATYSTY I APROBATY Dopuszczające do stosowania na terenie RP i UE
 4. PODCZAS WYKONYWANIA ROBÓT BUDOWLANYCH INSTALACYJNYCH Należy prowadzić bieżącą KOOORDYNACJĘ MIĘDZYBRANŻOWĄ WYKONYWANYCH PRAC ICH ZGODNOŚCI Z DOKUMENTACJĄ PROJEKTOWĄ.
 5. PROJEKT ROZPATRYWAĆ Z UWZGLĘDNIENIEM INFORMACJI ZAWARTYCH W OPISIE TECHNICZNYM, WYMAGANIACH POŻAROWYCH DLA POSZCZEGÓLNYCH ELEMENTÓW BUDYNKU - wg OPISU OCHRONY POŻAROWEJ ORAZ RYSUNKÓW.
 7. ZACHOWAĆ CIĄGŁOŚĆ IZOLACJI PRZECIWDŹWIĘKOWEJ I TERMICZNEJ W BUDYNKU.
 8. WISZELKĘ DYLATAKIE WYKONAĆ MIEDZY SYSTEMOWYMI ROZWIĄZANAMI
 9. PROJEKT ARCHYTEKTONICZNY NIE OBEJMUJE SZCZEGÓLOWYCH ROZWIĄZAŃ W ZAKRESIE MONTAŻU I POSADZENIA URZĄDZEŃ.
 10. PODANE NA RYSUNKACH ROZWIĄZANIA SZCZEGÓŁOWE SA ROZWIĄZANAMI, DLA KTÓRYCH NA ETAPIE WYKONAWSTWA Należy przygotować projekty warsztatowe, które należy uzgodnić z ARCHYTEKTEM I PROJEKTANTAMI BRANŻOWYMI.
 11. ROZWIĄZANIA WARSZTATOWE MUSZĄ BAZOWAĆ NA ROZWIĄZANIACH SYSTEMOWYCH UWZGLĘDNIĄCZYCH SPECYFIKĘ OBIEKTU I PRZEZNACZENIE, ODZIAŁYWANIA MECHANICZNE, KLIMATYCZNE (I.P.).

Numer	Nazwa	Powierzchnia
1	Magazyn	32.18 m ²
2	Magazyn dla psów	6.88 m ²
3	Łazienka dla psów	6.88 m ²
5	Kojce dla psa chorego	9.56 m ²
6	Kojce dla psa	7.41 m ²
7	Kojce dla psa	7.67 m ²
8	Kojce dla psa	7.84 m ²
9	Kojce dla psa	7.83 m ²
10	Kojce dla psa	7.67 m ²
11	Kojce dla psa	7.67 m ²
12	Kojce dla psa	7.67 m ²
13	Warsztat	34.68 m ²
16	Kuchnia dla przyg. posilków	7.57 m ²
17	Magazyn kuch. dla psów	4.94 m ²
18	Komunikacja+zapl. socjalne	11.73 m ²
19	Pom. Porządkowe	1.63 m ²
20	Wc	1.60 m ²
Suma ogólna:		171.42 m ²

Nazwa inwestycji: Budowa nowej siedziby Komendy Powiatowej Policji przy ul. Bydgoskiej w Piłe wraz z niezbędną infrastrukturą

Adres obiektu budowlanego: ul. Bydgoska 115 64-920 Piła, dz.ewid.nr 331/1, 331/19, 389, 390 obręb ewid. Piła 27

INDUSTRIA PROJECT INDUSTRIA PROJECT
ul. Azymialna 9 80-298 Gdańsk

Typu rysunku: BUDYNEK C - RZUTY ELEWACJE PRZEKROJE

Faza projektu: Skala: Branża: Data: Projekt Wykonawczy 1:100 Architektura 15/03/2019

Autor: Nr. projektu: Faza: Typ: Tomy/Branża: Numer: Rewizja: IP 242_PW_DR_IVA 0001