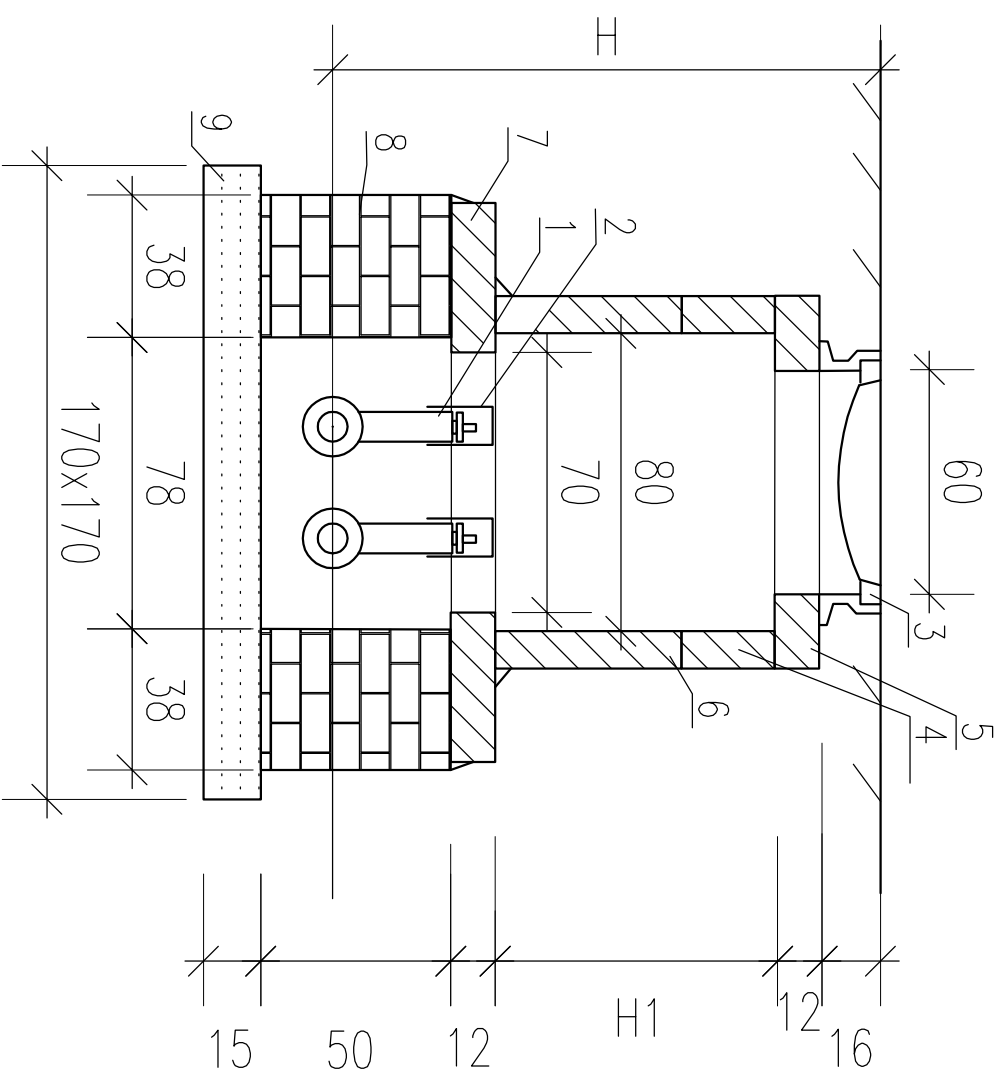


Studnia z zaworami odcinającymi rys. typowy
dostosować do projektowanych rzędnych.



1. Zawór odcinający przeizolowany $L=1.5m$
 2. Kółpak ochronny
 3. Właz żeliwny $D=600$ z ryglami, pokrywa z żebrami D400
 4. Krąg żelbetowy prefabrykowany DN800 z betonu B-35/45 wys. 25cm
 5. Płyta żelbetowa okrągła gr. 120mm, Dz 100cm, z otworem centrycznym Dw 60cm
 6. Krąg żelbetowy prefabrykowany DN800 z betonu B-35/45 wys. 50cm
 7. Pierścień żelbetowy Dw =700mm, Dz=1500mm, gr. 120mm
 8. Fundament z bloczków betonowych B-25 szer. 35cm z izolacją HfxSxL=510x380x1600mm
 9. Podbudowa z betonu B=15 wysokości 15cm
- wymiary w rzucie 170x170cm

UWAGI:

1. Przed przystąpieniem do realizacji, sporządzić kosztorys elementów i szacunkowe wymiary na budowie.
 2. Projekt rozpatrywać bieżąco z projektantem pozostałych części.
 3. Wynikami należy rozpatrywać bieżąco z opisem technicznym i poszukiwaniem materiałów.
 4. Zmiany w projekcie podlegają akceptacji projektanta.
- NA RZECZ PRZESTAWIONO POGŁĄDOWO PRZEBIEG KANAŁÓW WENTYLACJI MECHANICZNEJ, DOKŁADNY PRZEBIEG WAG. PROJEKTU INSTALACJI SANITARNYCH

ZADANIE I	
Przebudowa, nadbudowa i rozbudowa(wraz z infrastrukturą tech.:: wod.-kan., c.o.; went. i elctr.) Teatru Polskiego im. H. Konieckiego w Bydgoszczy przy Al. Adama Mickiewicza 2 (działki ewid. nr 62/2, 68/2, 64, 63/2, 63/3, 65/9, 65/5, 67/5, 68/1).	
Investor Teatr Polski im. Hieronima Konieckiego al. Adama Mickiewicza 2 85-071 Bydgoszcz	
Stadium Projekt wykonawczy przyłącze ciepła.	
Rysunek Szczegóły studni z zaworami	
Skala -	Nr rys.
Data 11.01.2019	PC.09
opracowanie mgr inż. Marcin Płoszaj	
SANITARNE	
SPRAWDZAJĄCY mgr inż. Krzysztof Dościński WKP/IS/0346/13 DO PROJEKTOWANIA BEZ OGRANICZEŃ W SPECJALNOŚCI SANITARNEJ	Podpis
PROJEKTANT mgr inż. Marcin Płoszaj WKP/IS/0136/14 DO PROJEKTOWANIA BEZ OGRANICZEŃ W SPECJALNOŚCI SANITARNEJ	Podpis
„Sound & Space” Sp. z o.o. 60-682 POZNAN Ul. W. BIEGAŃSKIEGO 61A Tel. /Fax.: (061) 825-65-27 sound@space.pl	