

PROJEKT WYKONAWCZY

WYTYCZNE DLA

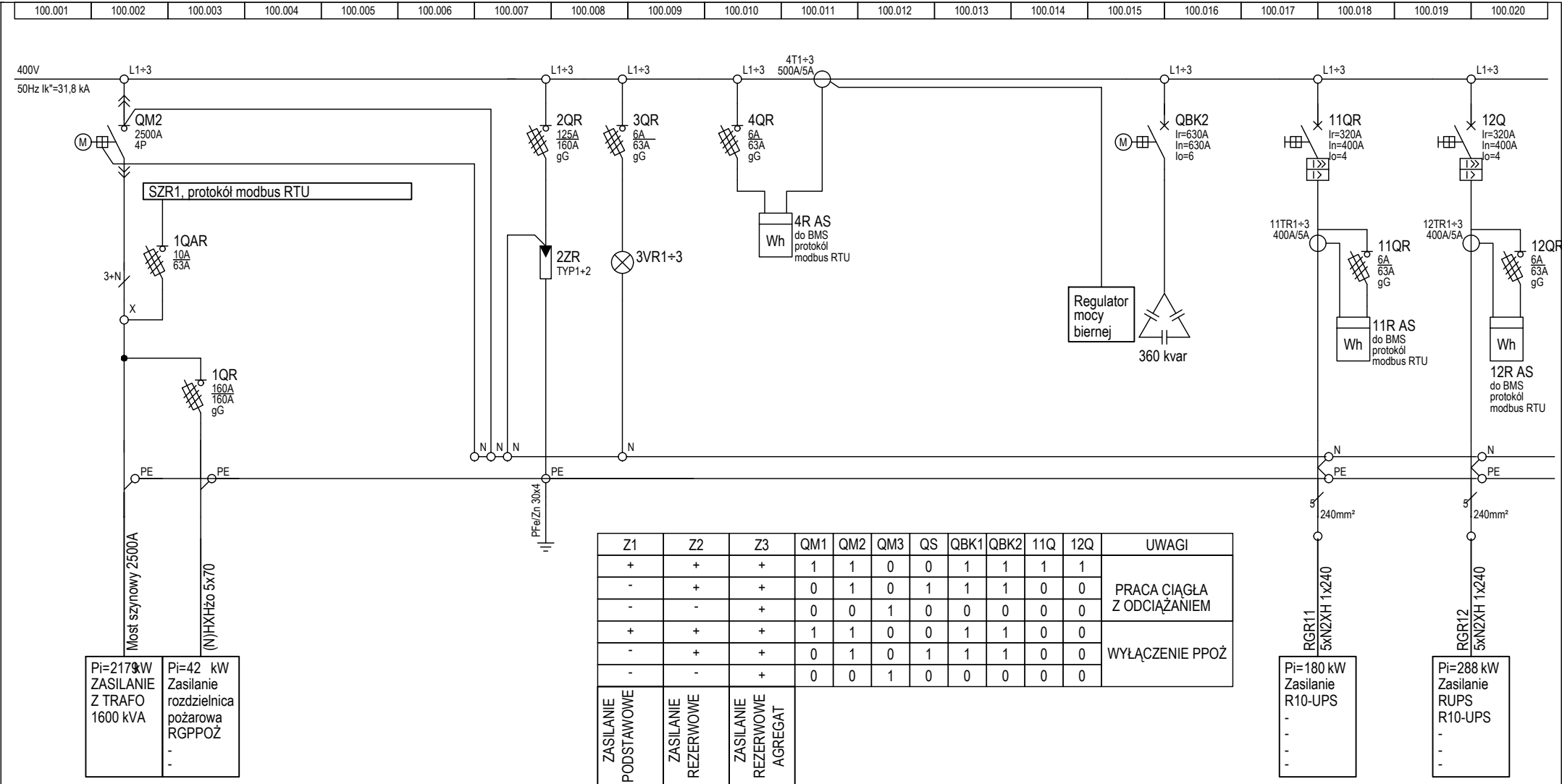
RG REZERWOWE STACJA S07

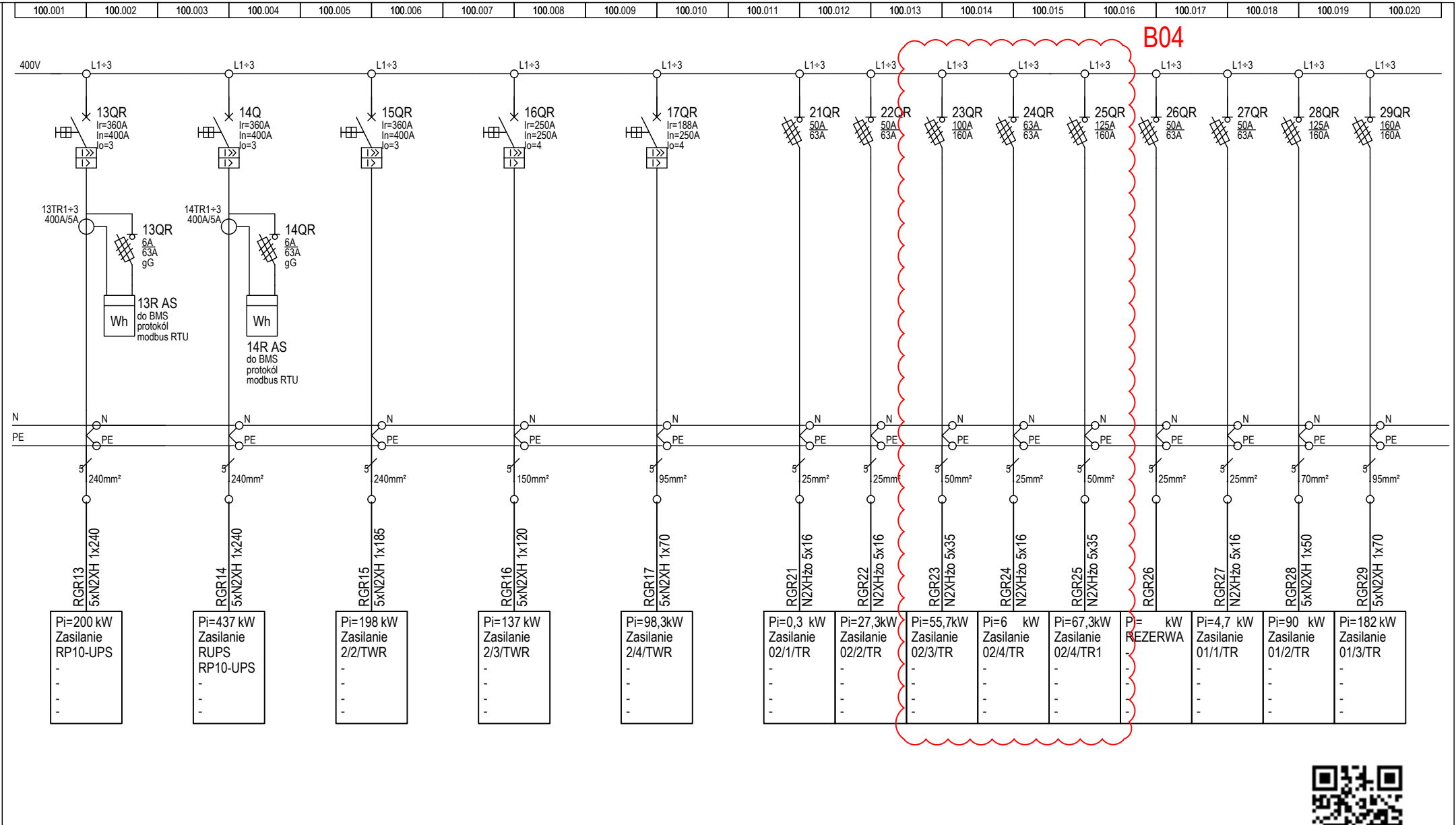
0,4kV 50Hz



<div>INDUSTRIA PROJECT</div> <div>ul.Azymutalna 9, 80-298 Gdańsk</div> <div></div>	Inwestor: Uniwersytet Medyczny w Łodzi, Al. Kosciuszki 4, 90-419	Projektował: mgr inż. Grzegorz Rybak POM/0186/POOE/08	Podpis:	Faza: PROJEKT WYKONAWCZY (Budyn	 <div>tryczna</div>
	Inwestycja: Drugi etap budowy Centrum Kliniczno-Dydaktycznego Uniwersytetu Medycznego w Łodzi wraz z Akademickim Ośrodkiem Onkologicznym	Sprawdził: mgr inż. Andrzej Rulewski 251/Gd/2002	Podpis:	Tytuł: STRONA TYTUŁOWA	
	Adres: 92-213 Łódź, ul. Pomorska 251	Nr rys.: 240-IP-A2-X1-SD-E-61102 RGRez-B04__0.01			Rewizja: B04

210 x 297





INDUSTRIA PROJECT
ul. Azymutalna 9, 80-298 Gdańsk

INDUSTRIA
PROJECT

Inwestor: Uniwersytet Medyczny w Łodzi, Al. Kosciuszki 4, 90-419
Inwestycja: Drugi etap budowy Centrum Kliniczno-Dydaktycznego Uniwersytetu Medycznego w Łodzi
wraz z Akademickim Ośrodkiem Onkologicznym

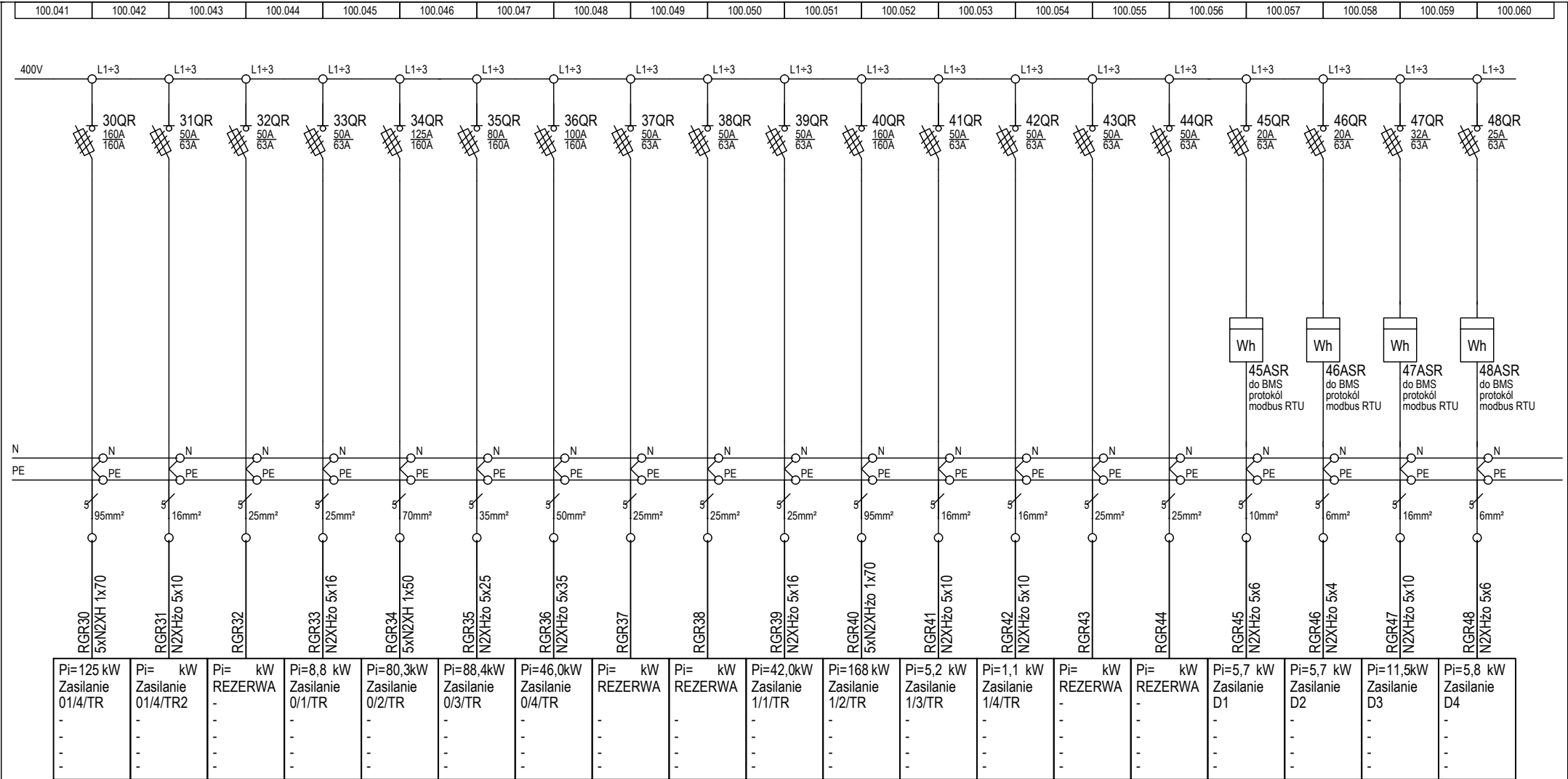
Adres: 92-213 Łódź, ul. Pomorska 251

Faza: PROJEKT WYKONAWCZY (Budynki)
Tytuł: SCHEMAT ZASADNICZY ROZDZIELNICY
Nr rys.: 240-IP-A2-X1-SD-E-61102 RGRRez-B04_2.02
Rewizja: B04



05.2023

210 x 297



210 x 297

