

TE- tablica elektryczna

SR- skrzynka rutera



- punkt elektr-logiczny



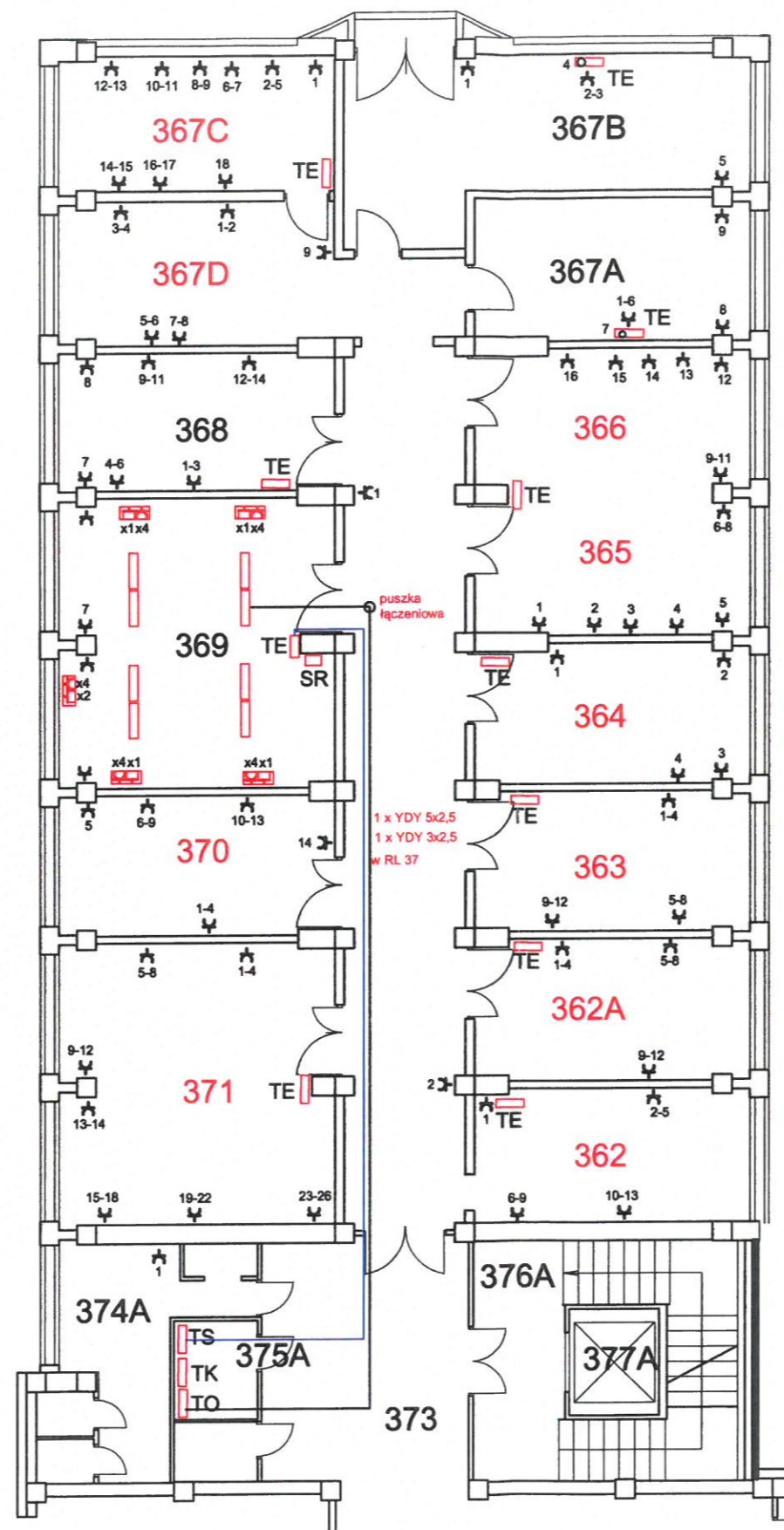
- gniazda istniejące



- gniazdo zasilanie SR



- oprawa oświetleniowa 2 x 36
zapłon elektroniczny



Opracował:	mgr inż. Waldemar Matysiak	Przebieg trasy WLZ do pom. 369
Projektował:	mgr inż. Waldemar Matysiak	
Data:	11.02.2021	
		Instytut Mikro i Optoelektroniki Politechniki Warszawskiej

mgr inż. Waldemar Matysiak
upr. bud. Wa/224/98
w specjalności instalacyjno-inżynierskiej
w zakresie sieci i instalacji elektrycznych