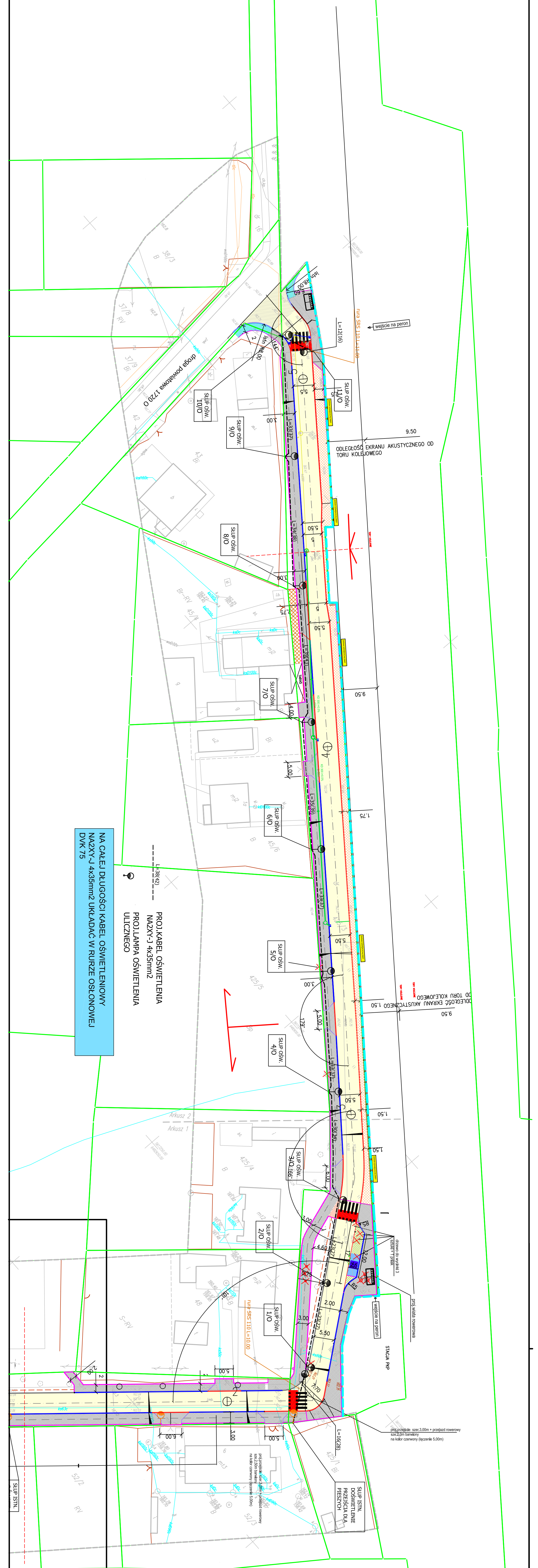


<PROEL>		
ZAKŁAD USŁUG PROJEKTOWYCH		
BOGDAN BOSIAK		
PROJEKT PRZEJAZDOWY ULICY KOLEJOWEJ W ZAKRESIE		
NAZWA ZADANIA: BUDOWA ŚCIEŻKI PRZESZKONOWEJ WRAZ		
Z OŚWIETLENIEM W MIEJSCOWOŚCI DĄBRÓWA		
TYTUŁ: PROJEKT ROZBUDOWY OŚWIETLENIA		
TYTUŁ: PROJEKT ULICZNEGO		
INWESTOR:	GNINA DĄBRÓWA	
LOKALIZACJA:	DĄBRÓWA ul. KOLEJOWA	
PROJEKTOWAŁ:	mgr Paweł Schmalke	projekt
OPRACOWAŁ:	mgr inż. Bogdan Bosiak	
INŻYNIER ELEKTRYCZNY:	upr. bud. nr 10/97	
DATA:	01/2020	NR RYSUNKU
	SKALA	E2
	1 : 500	

OZNACZENIA

- JEZDNI, BETON ASFALTOWY
- PROJEKTYWANE JEZDNI
- PROJEKTYWANE PASEKI - ROZWIĘZANIE O
- WYMIAROWANE Z KOSTKI BEZSZWELCOWEJ
- (GRANTOWE) BEZSZWELCOWEJ GR-80/1
- ISTNIEJĄCA WYMIAROWANA Z KOSTKI
- BETONOWEJ DO PRZEŁOŻENIA
- NOVA WYMIAROWANA SCERBALNA
- DOTYCZY WŁĄCZENIA DO PŁY
- NAW. Z KOSTKI KAMIEŃNEJ
- MATERIAŁ ISTNIEJĄCY Z ROZBIÓRKI
- KRAWIECZ JEZDNI - KRAWIECZK BETONOWY
- 15x30 WYMIAROWANY - 40x40
- KRAWIECZ JEZDNI - KRAWIECZK BETONOWY
- 15x22 WYMIAROWANY - 42x40
- KRAWIECZ WTOPIONY - 15x22 - 40x40
- ORZEŻE BET 80x30x100
- KRAWIECZK ISTN.
- GRANICA OGRZĄDZARKI KOLEJOWEJ
- (EKRAN AKUSTYCZNY)
- GRANICA DZIAŁKI
- PROJEKTOWANA DO 300
- NOVA WPROSI TULIZNY O ŚR. 100x100
- ZROZSZERZENIA KLASYFIKACJA



Wykone na niniejszej mapie nie odzwierciedla nieodpowiedzialności. Niniejsza mapa nie powinna być używana do celów, których nie przeznaczone. Wskazano na niej granice działek. Błąd służebności gruntowych dla sąsiednich przedmiotowych działek.