

Procyja	Nazwa	Ilość (szt.)	Długość (mm)	Materiał	Waga 1 szt. (kg)	Waga cała (kg)
PD-1	wykonać x	1				
49	BL8x200x90	2	200	S235JR	1.13	2.26
48	BL10x200x200	2	200	S235JR	3.14	6.28
16	RHS80x4	2	1120	S235JR	10.33	20.65
9	RHS80x4	1	1484	S235JR	13.68	13.68
-	M12 8.8	4	50	8.8	0.08	0.33
-	HILTI HIT-HY 150 HAS-E M12x110/28	8	160	5.8	0.22	1.79
Razem:		19			45.28	45.81

Procyja	Nazwa	Ilość (szt.)	Długość (mm)	Szerokość (mm)	Materiał	Waga 1 szt. (kg)	Waga (kg)
TZ-1	x	2					
12	PL50X5	1	2467	0	S235JR	4.84	4.84
-	M12 8.8	4	120	0	8.8	0.15	0.59
Razem:		5				5.43	9.98

Procyja	Nazwa	Ilość (szt.)	Długość (mm)	Materiał	Waga 1 szt. (kg)	Waga cała (kg)
PD-2	wykonać x	1				
49	BL8x200x90	2	200	S235JR	1.13	2.26
48	BL10x200x200	2	200	S235JR	3.14	6.28
17	RHS80x4	2	1120	S235JR	10.33	20.65
9	RHS80x4	1	1484	S235JR	13.68	13.68
-	M12 8.8	4	50	8.8	0.08	0.33
-	M12 8.8	2	110	8.8	0.14	0.28
-	HILTI HIT-HY 150 HAS-E M12x110/28	8	160	5.8	0.22	1.79
Razem:		21			45.28	46.09

Procyja	Nazwa	Ilość (szt.)	Długość (mm)	Szerokość (mm)	Materiał	Waga 1 szt. (kg)	Waga (kg)
TZ-2	x	2					
13	PL50X5	1	1525	0	S235JR	2.99	2.99
-	M12 8.8	4	120	0	8.8	0.15	0.59
Razem:		5				3.58	6.28

Procyja	Nazwa	Ilość (szt.)	Długość (mm)	Materiał	Waga 1 szt. (kg)	Waga cała (kg)
PD-3	wykonać x	1				
49	BL8x200x90	2	200	S235JR	1.13	2.26
48	BL10x200x200	2	200	S235JR	3.14	6.28
15	RHS80x4	2	2280	S235JR	21.02	42.04
9	RHS80x4	1	1484	S235JR	13.68	13.68
-	M12 8.8	4	50	8.8	0.08	0.33
-	M12 8.8	4	50	8.8	0.08	0.33
-	HILTI HIT-HY 150 HAS-E M12x110/28	8	160	5.8	0.22	1.79
Razem:		21			66.67	66.67

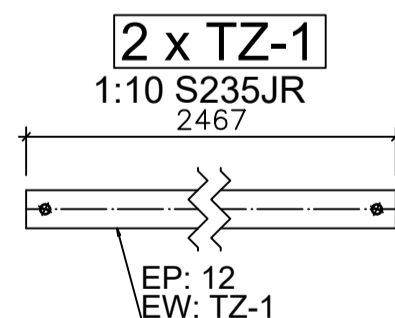
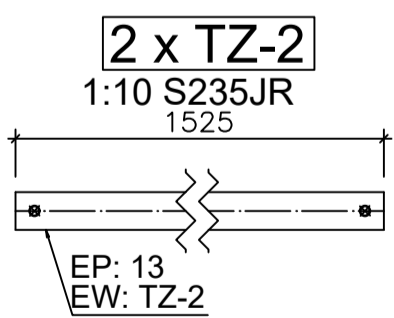
Procyja	Nazwa	Ilość (szt.)	Długość (mm)	Szerokość (mm)	Materiał	Waga 1 szt. (kg)	Waga (kg)
TZ-2	x	2					
13	PL50X5	1	1525	0	S235JR	2.99	2.99
-	M12 8.8	4	120	0	8.8	0.15	0.59
Razem:		5				3.58	6.28

Procyja	Nazwa	Ilość (szt.)	Długość (mm)	Materiał	Waga 1 szt. (kg)	Waga cała (kg)
PD-4	wykonać x	1				
49	BL8x200x90	2	200	S235JR	1.13	2.26
48	BL10x200x200	2	200	S235JR	3.14	6.28
14	RHS80x4	2	2280	S235JR	21.02	42.04
9	RHS80x4	1	1484	S235JR	13.68	13.68
-	M12 8.8	4	50	8.8	0.08	0.33
-	HILTI HIT-HY 150 HAS-E M12x110/28	8	160	5.8	0.22	1.79
Razem:		19			68.39	68.39

Procyja	Nazwa	Ilość (szt.)	Długość (mm)	Szerokość (mm)	Materiał	Waga 1 szt. (kg)	Waga (kg)
TZ-2	x	2					
13	PL50X5	1	1525	0	S235JR	2.99	2.99
-	M12 8.8	4	120	0	8.8	0.15	0.59
Razem:		5				3.58	6.28

Spójny 1.8%						1.2
Razem:						67.87
x 1						67.87

Spójny 1.8%						1.2
Razem:						67.59
x 1						67.59
Całość razem:						227.36



NAZWA I ADRES OBIEKTU BUDOWA SCHODÓW ZEWNĘTRZNYCH I PRZEBUDOWA CZĘŚCI BUDYNKU SZKOŁY PODSTAWOWEJ IM. PAPIEŻA JANA PAWŁA II W OSOWCU		DATA OPRAC. 13 MAJ 2024	
NAZWA RYSUNKU Ramy podpierające schody		Nr. Rysunku K2	Skala 1:10
KONSTRUKCJA	IMIĘ I NAZWISKO	Nr. Uprawnień	Podpis
AUTOR OPRACOWANIA	mgr inż. Dariusz Lipiszko	PDL/0007/PWBKb/17	
WSPÓLPRACA	-	-	