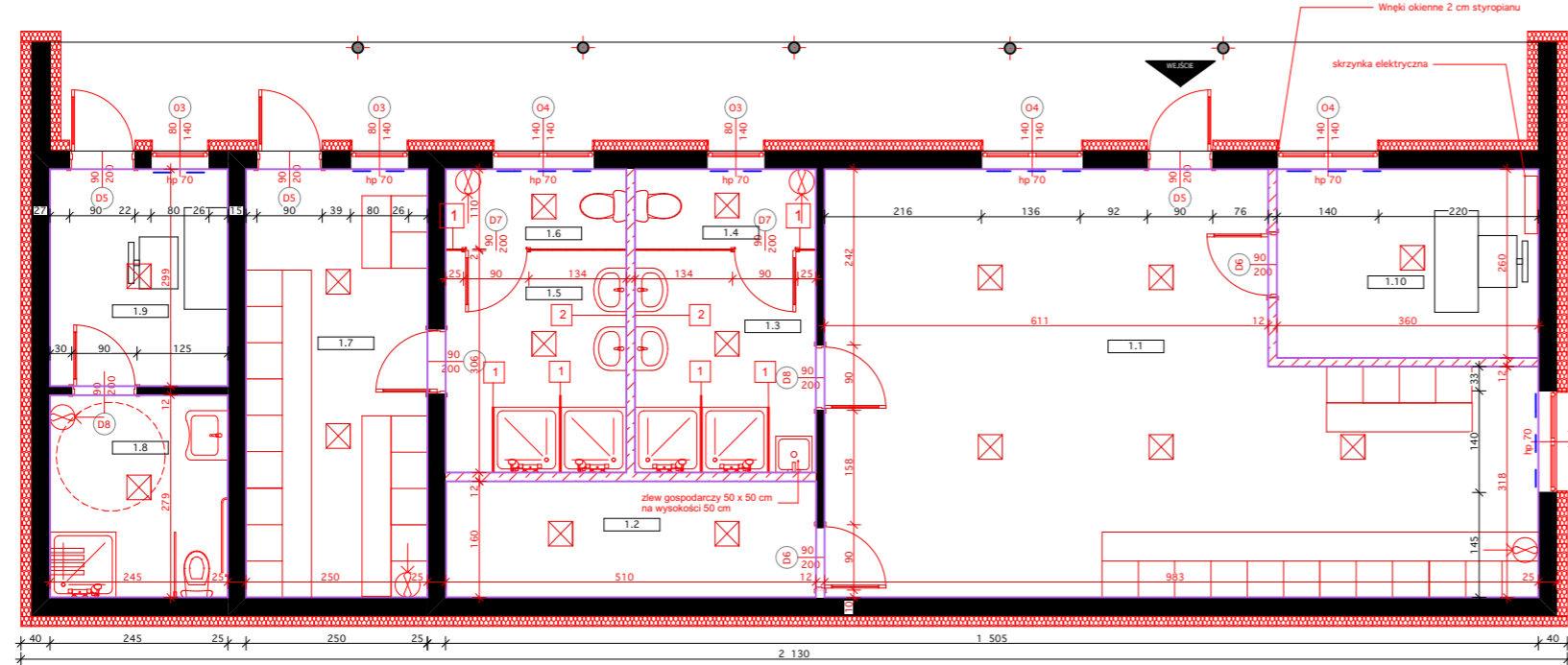


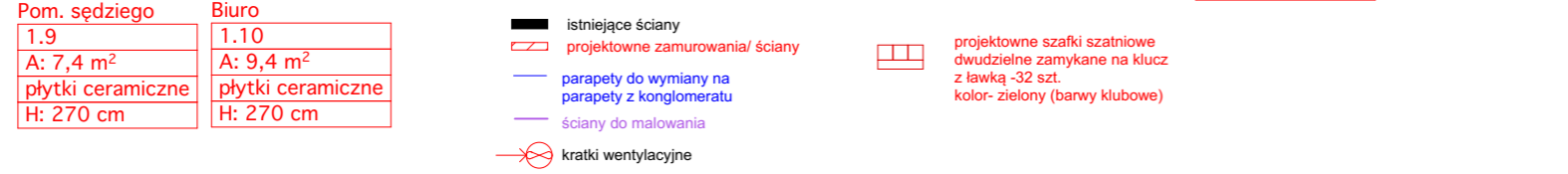
RZUT PARTERU - PROJEKT



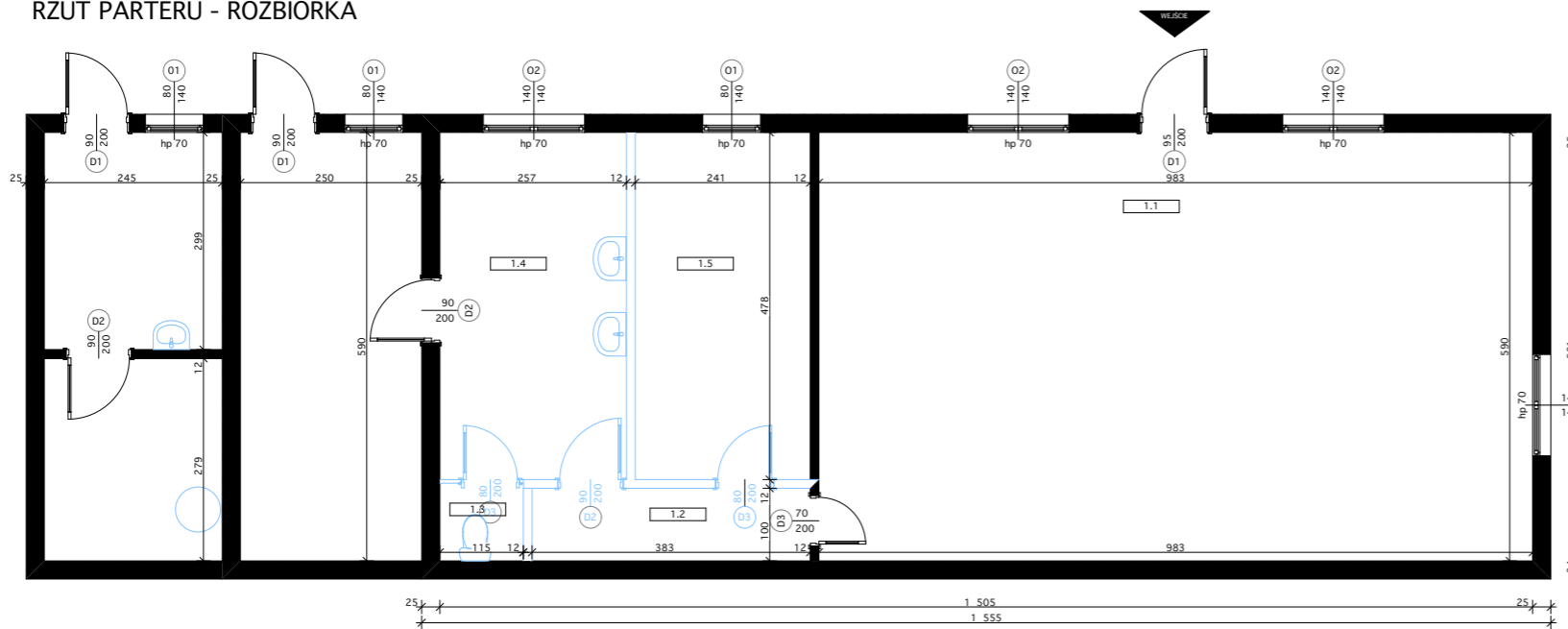
- A POSADZKA**
 -PODŁOGA 2CM
 -SZLACHTA BETONOWA GR. 6CM
 -STYROPIAN XPS 15CM
 -IZOLACJA PRZECIWWODNA
 -BETON C8/10 15CM
 -PODSYPKA PIASKOWA UBITA WARSTWAMI MIN. 30CM
 -GRUNT RODZIMY
- 1** projektowane kabiny ustępowe z płyty HPL, gr. 2cm np. in-steel
- 2** płytki ceramiczne do wys. 2 m (powyżej farba zmywalna)
 tynk gipsowy
 -ściana z bloczków silikatowych na zaprawie do cienkich spoin
 - tynk gipsowy
 - płytki ceramiczne do wys. 2 m (powyżej farba zmywalna)
- Ściany malowane na kolor szary zbliżony do RAL 7038
 Podłoga (pomieszczenie 1.1; 1.2; 1.3; 1.4; 1.5; 1.6) i ściany (pomieszczenie 1.3; 1.4; 1.5; 1.6) z płytek ceramicznych o wymiarach min 30 x 30 m w kolorze szarym zbliżonym do RAL 7039 fuga w kolorze zbliżonym.
 Sufity malowane na kolor biały zbliżonym do RAL 9003.
- UWAGA: POZIOM PROJEKTOWANEJ NOWEJ WARSTWY WYKONCZENIA PODŁÓG Z PŁYTEK CERAMICZNYCH DOSTOSOWAĆ DO POZIOMU ISTNIEJĄCEJ POSADZKI**
- Zalecane wykonanie izolacji elewacji budynku:
 PROJEKTOWANA IZOLACJA TERMICZNA - styropian XPS gr. 15cm, λmax = 0,034 W/mK
- Dach przykryć styropapą 15cm

- ZAKRES PRAC REMONTOWYCH**
- skucie płytek ceramicznych na podłozie: pom. 1.1; 1.2; 1.3; 1.4; 1.5; 1.6; 1.7; 1.8; 1.9; 1.10
 - wykonanie wylewki z masy samopoziomującej: pom. 1.1; 1.2; 1.3; 1.4; 1.5; 1.6; 1.7; 1.8; 1.9; 1.10
 - wykonanie okładzin podłóg z płytek ceramicznych: pom. 1.1; 1.2; 1.3; 1.4; 1.5; 1.6; 1.8; 1.9; 1.10
 - skucie płytek ceramicznych na ścianie - pom. 1.5; 1.6; 1.9
 - oczyszczenie ścian - pom. 1.1; 1.2; 1.3; 1.4; 1.5; 1.6; 1.7; 1.8; 1.9; 1.10
 - wykonanie okładzin ściennych z płytek ceramicznych - pom. 1.3; 1.4; 1.5; 1.6; 1.8
 - szpachlowanie i malowanie ścian - wszystkie pomieszczenia
 - oczyszczenie sufitów - wszystkie pomieszczenia
 - szpachlowanie i malowanie sufitów - pom. 1.1; 1.2; 1.3; 1.4; 1.5; 1.6; 1.7; 1.8; 1.9; 1.10
 - przeróbka instalacji elektrycznej (nowe oświetlenie, gniazda wtykowe 12 sztuk, włączniki 11 sztuk)
 - Oświetlenie ogólne 200lx
 - 16x downlight 2x18W IP44 - pomieszczenia 1.1; 1.2; 1.3; 1.4; 1.5; 1.6; 1.7; 1.8; 1.9; 1.10
 - Oświetlenie awaryjne 1 szt - 2 lx na czas 1h - przy wejściu
 - przebudowa punktów poboru wody i montaż nowych punktów poboru wody wraz z odprowadzeniem wody
 - montaż kabin systemowych z płyt HPL
 - montaż kratki wentylacyjnej
 - wyburzenie ścian działowych
 - wymurowanie proj. ścian działowych
 - demontaż toalet
 - demontaż umywalk
 - montaż proj. stolarki drzwiowej
 - montaż sedesów
 - montaż umywalk
 - montaż zlewu gospodarczego 50x50 z szafka
 - montaż przepływowych podgrzewaczy wody w pomieszczeniach 1.3; 1.5; 1.8
 - Usunięcie wszystkich istniejących warstw posadzki
 - wymiana skrzynki elektrycznej
 - montaż grzejników elektrycznych akumulacyjnych: 1.1; 1.2; 1.3; 1.4; 1.5; 1.6; 1.7; 1.8; 1.9; 1.10.
 - wykonanie posadzki: (podłoga 2cm, szlachta betonowa gr. 6cm, styropian XPS 15cm, izolacja przeciwwodna, beton C8/10 15cm, podsypka piaskowa ubita warstwami min. 30cm, grunt rodzimy)

Szatnia gospodarzy 1.1 A: 48 m ² płytki ceramiczne H: 270 cm	Magazyn 1.2 A: 8,2 m ² płytki ceramiczne H: 247 cm	Łazienka 1.3 A: 7,6 m ² <Rodzaj posadzki> H: 270 cm	WC 1.4 A: 2,7 m ² płytki ceramiczne H: 270 cm	Łazienka 1.5 A: 7,6 m ² płytki ceramiczne H: 270 cm	WC 1.6 A: 2,7 m ² płytki ceramiczne H: 270 cm	Szatnia gości 1.7 A: 15 m ² płytki ceramiczne H: 270 cm	Łazienka 1.8 A: 6,8 m ² płytki ceramiczne H: 270 cm
--	--	---	---	---	---	---	---



RZUT PARTERU - ROZBIÓRKA



- istniejące ściany
 - projektowane wyburzenia
 - elementy sanitarne do rozbiórki
- UWAGA:**
 Ze ścian bez okładziny z płytek należy usunąć istniejące wyprawy malarskie.
 Z sufitów należy usunąć istniejące wyprawy malarskie.
 Należy usunąć istniejące elementy elektryczne: włączniki, gniazdko, lampy.

Szatnia gospodarzy 1.1 A: 58,1 m ² płytki ceramiczne H: 270 cm	Korytarz 1.2 A: 3,8 m ² płytki ceramiczne H: 247 cm	WC 1.3 A: 1,2 m ² płytki ceramiczne H: 247 cm	Łazienka 1.4 A: 12,3 m ² płytki ceramiczne H: 270 cm	Magazyn 1.5 A: 11,5 m ² <Rodzaj posadzki> H: 270 cm	Szatnia gości 1.6 A: 15 m ² płytki ceramiczne H: 270 cm	Pom. sędziego 1.7 A: 7,4 m ² płytki ceramiczne H: 270 cm	Magazyn 1.8 A: 6,8 m ² płytki ceramiczne H: 270 cm
--	---	---	--	---	---	--	--

TEMAT:	REMONT BUDYNKU SZATNIOWEGO			PRACOWNIA ARCHYTEKTONICZNA MIEDZY KRESKAMI <small>MGR INŻ. ARCH. SZYMON KAŁUŻYŃSKI</small> SZYMON KAŁUŻYŃSKI MGR INŻ. ARCH. SZYMON KAŁUŻYŃSKI UL. MŁYŃSKA 7 TEL. +48 602 299 729 64-500 SZAMOTUŁY NIP: 7871942358 REGON: 634113205 WWW.MIEDZYKRESKAMI.PL BIURO@MIEDZYKRESKAMI.PL
INWESTOR:	URZĄD MIASTA I GMINY SZAMOTUŁY, UL. DWORCOWA 26, 64-500 SZAMOTUŁY			
LOKALIZACJA:	OTOROWO 15, 64-551 OTOROWO, GMINA SZAMOTUŁY, DZIAŁKA NR 340			skala
FAZA:	#Faza projektu:	#Uwagi		1:100
PROJEKTANT:	mgr inż. arch. Szymon Kałużyński upr. Nr 55/WPOKK/2017 w specjalności architektonicznej			data
ASYSTENT PROJEKTANTA:				07.03.2022
TREŚĆ RYSUNKU:	RZUT PARTERU			nr rys.
				AR-01